

MĚSTO UNIČOV

ŘEŠENÍ CYKLISTICKÉ DOPRAVY



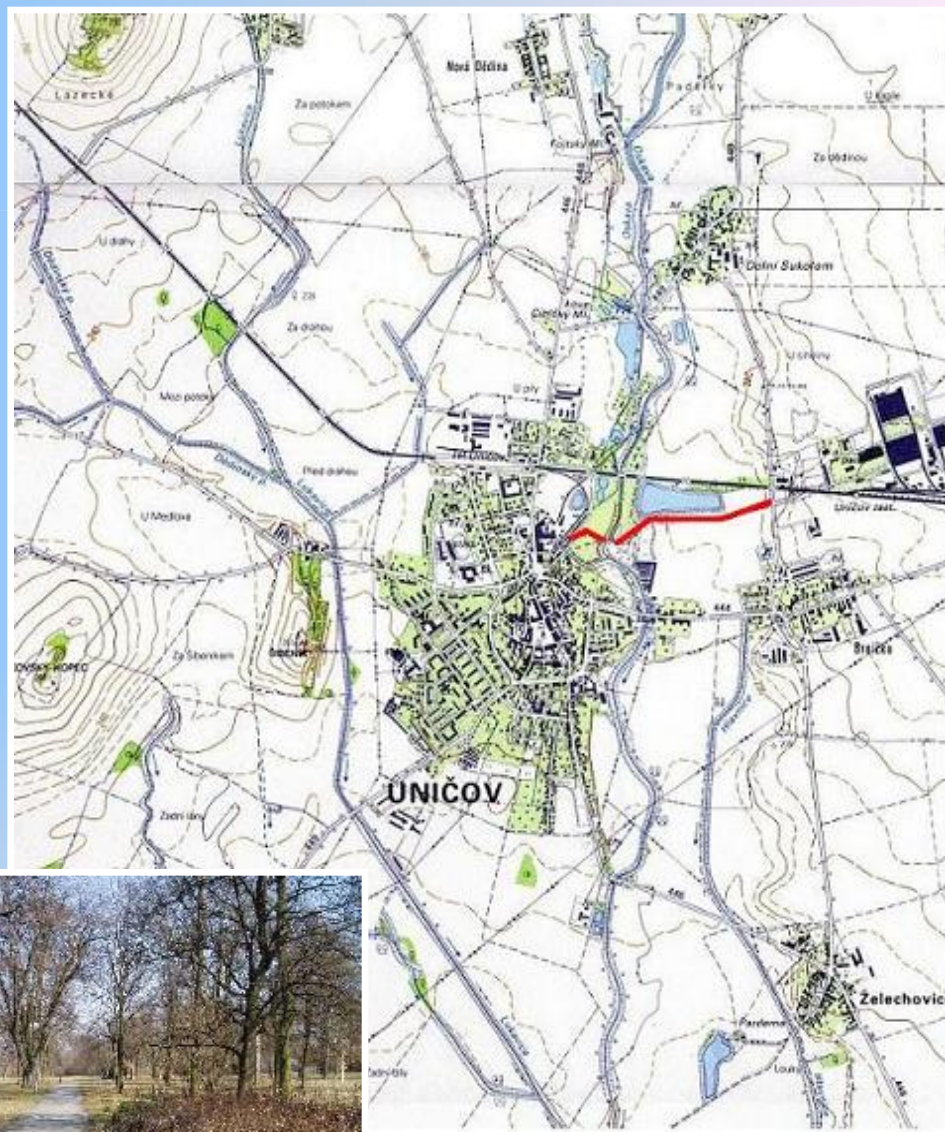
0. etapa: před r. 2000

Cyklostezky v městském parku a k firmě Unex a. s.

Výstavba před rokem 1990

Délka: 1 155 m

Povrch: živičný



1. etapa: 2002 - 2003

Cyklostezka Uničov - Střelice I.

- úsek ve směru od Střelic

Délka: 1 350 m

Povrch: živice v šíři 2,50 m

Náklady: 5,7 mil. (SFDI 2,7 mil.)



Smíšené komunikace

- ulice Litovelská

- úsek Hrdinů – Za plynárnou

Délka: 385 m

Náklady: 1,7 mil.



- ulice Šumperská

- první úsek u průmyslové zóny

Délka: 325 m

Náklady: 1,5 mil.

Povrch: zámková
dlažba



2. etapa - 2004

Smíšená komunikace

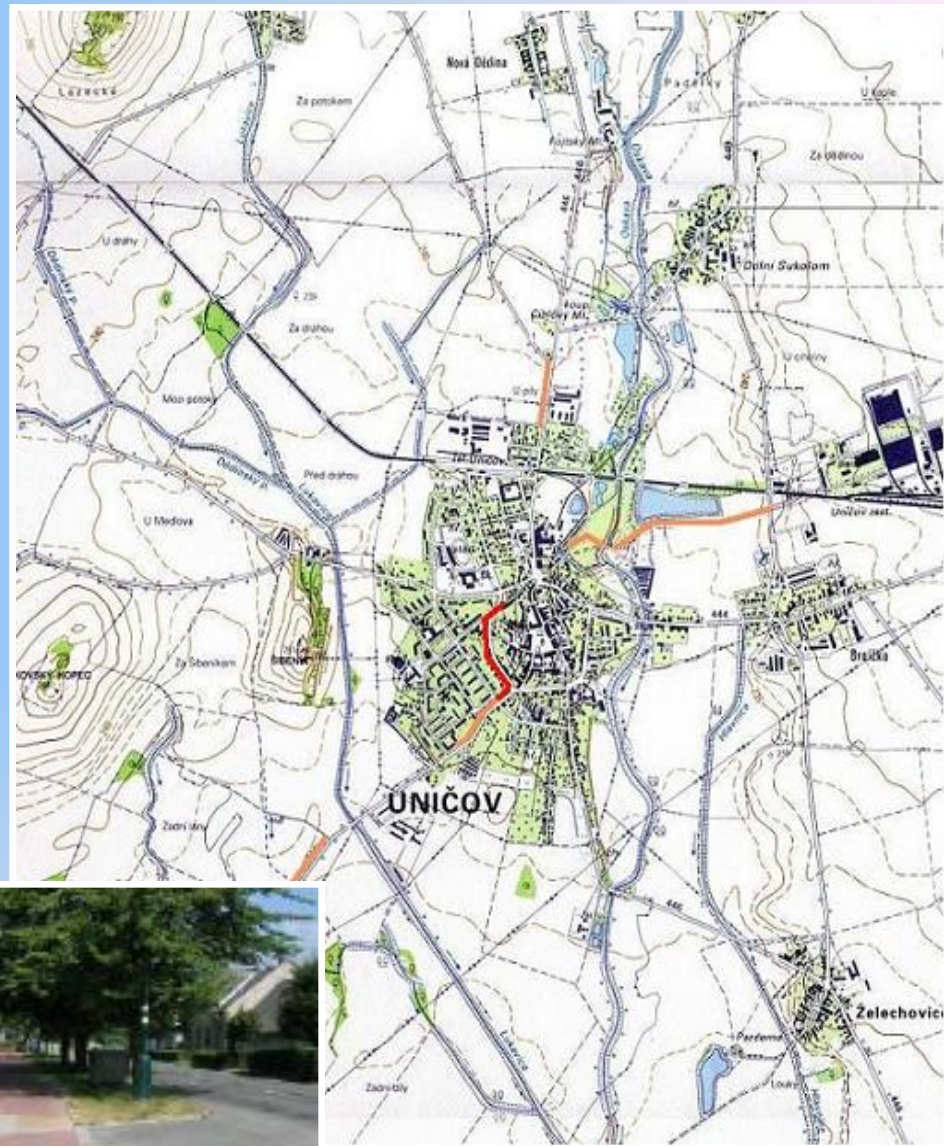
- ulice Hrdinů

- úsek Střední – Litovelská

Délka: 485 m

Povrh: zámková dlažba

Náklady: 2,5 mil. (SFDI 1,2 mil.)



3. etapa - 2005

Smíšená komunikace

- ulice Šumperská

- úsek k průmyslové zóně

Délka: 757 m

Povrh: zámková dlažba

Náklady: 4,8 mil.

(SFDI 2,1mil., OLK 0,9 mil.)

- ulice Generála Svobody

úsek Mohelnická – konec sídliště

Délka: 480 m

Povrh: zámková dlažba

Náklady: 3,4 mil. (MMR 1,7 mil)



4. etapa - 2006

Smíšené komunikace

- ulice Dukelská

- úsek Mohelnická – Litovelská

Délka: 710 m

Náklady: 4,8 mil.

- **Střelice (v obci)**

Délka: 425 m

Náklady: 2,4 mil.

Povrch: zámková dlažba



Cyklostezka Uničov Střelice II.

- zbývající úsek ve směru
na Uničov

Délka: 563 m

Povrch: živice v šíři 2,50 m

Náklady: 4,4 mil. (SFDI 2,4 mil)

4. etapa - 2006

Cyklostezka Uničov - Medlov I.

Délka:

- 340 m úsek v intravilánu ulice Mohelnická
- 540 m úsek v extravilánu po odbočce na Benkov

Povrch:

- intravilán: zámková dlažba (3 m)
- extravilán: živice (2,5 m)

Náklady: 7,4 mil. (1,4 mil. OLK)



5. etapa - 2007

Smíšená komunikace

- Uničov – Brničko

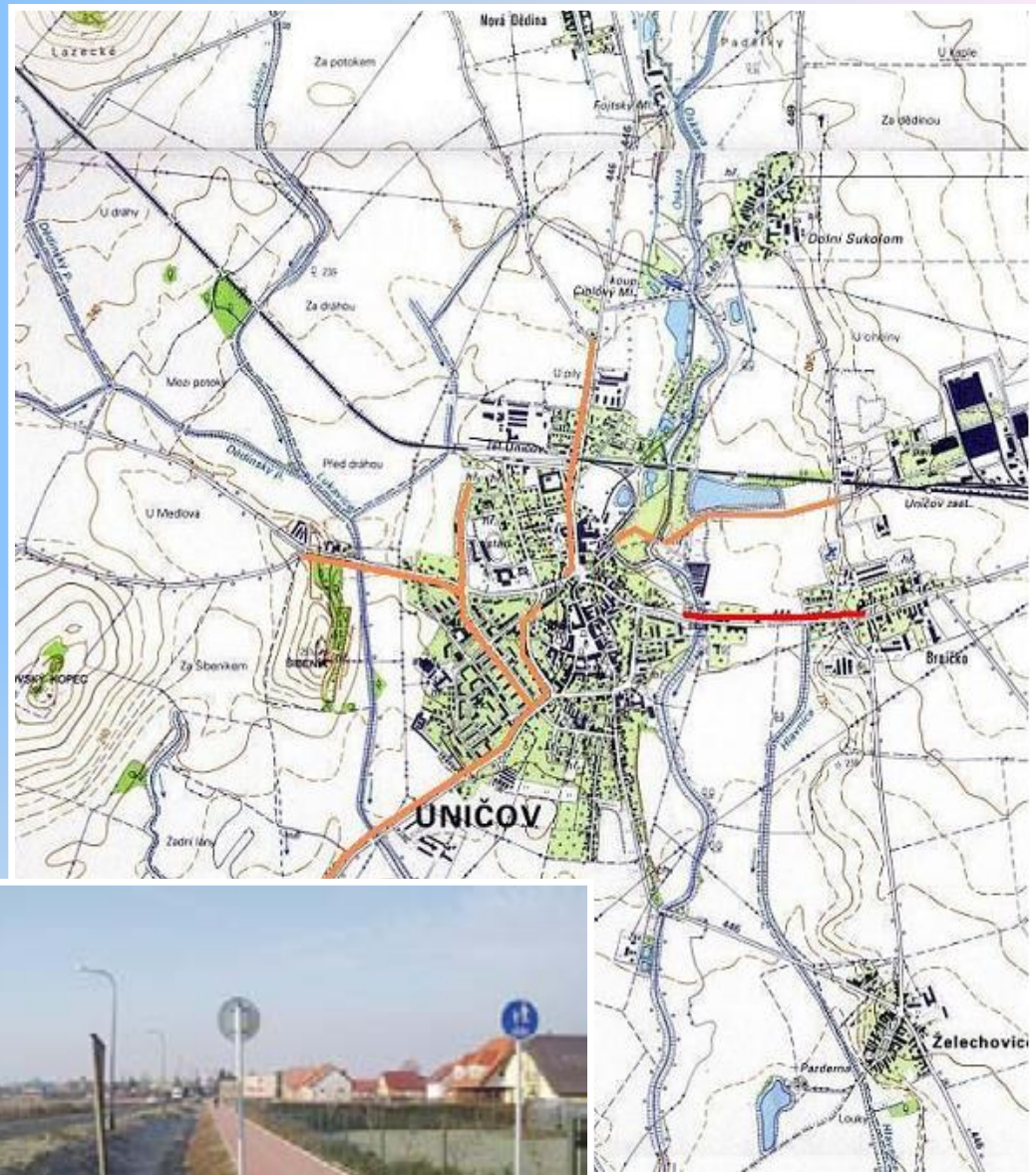
- úsek U Oskavy – Brničko „malá strana“

Délka: 770 m

Povrch: zámková dlažba

Náklady: 4,9 mil.

(SFDI 2,0 mil., OLK 0,9 mil.)



6. etapa – 2008

Cyklostezka

- **Uničov – Nová Dědina**

- úsek od průmyslové zóny

Délka: 1 635 m

Povrch: živice

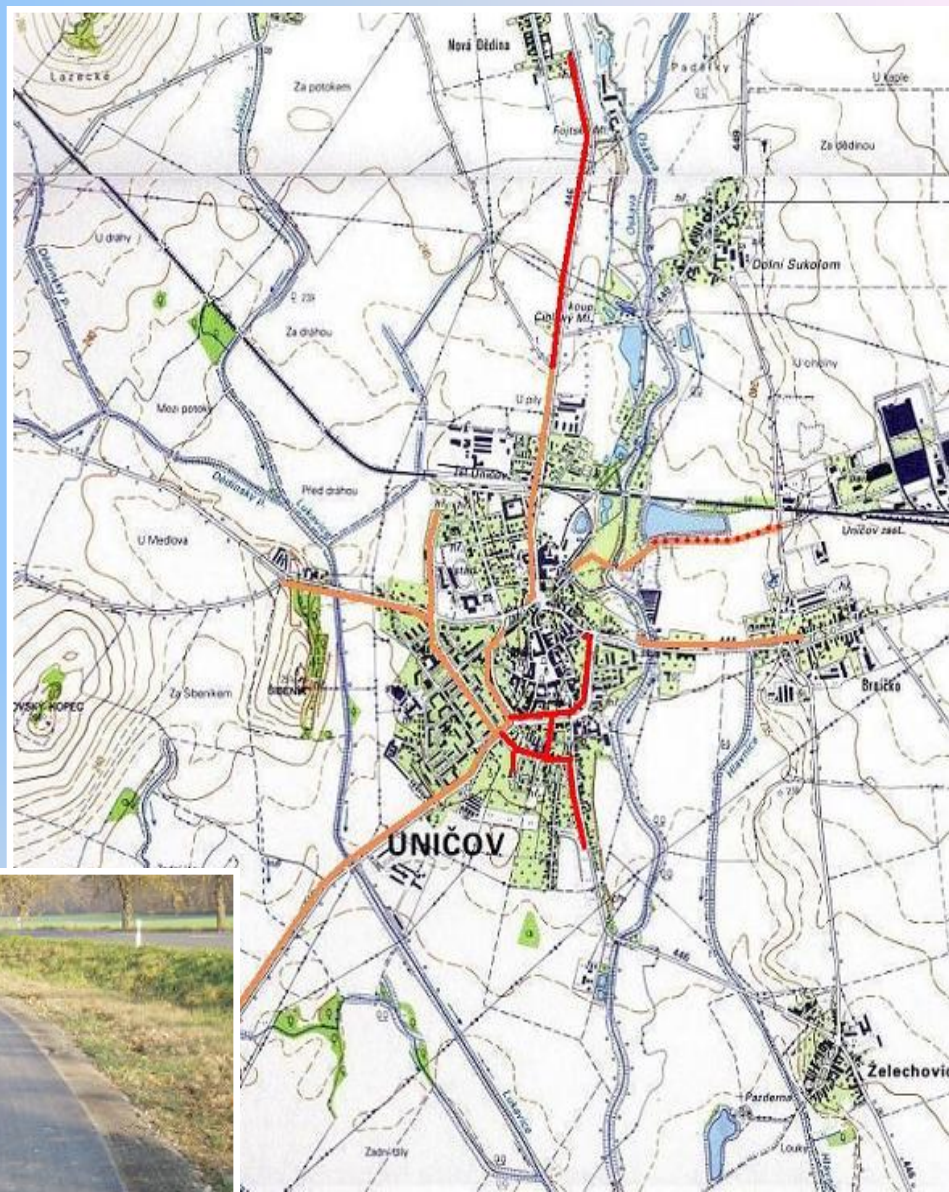
Náklady: 6,2 mil. (ROP 4,7 mil.)

- **Uničov – Brničko (UNEX)**

Délka: 715 m rekonstruovaný úsek

Povrch: živice

Náklady: 4,8 mil. (ROP 4,0 mil.)



6. etapa – 2008

Smíšená komunikace

- ulice Staškova, Stromořadí,
Nemocniční, Olomoucká

Délka: 1 685 m

Povrch: zámková dlažba

Náklady: 18,0 mil. (SFDI 6,5 mil.)



7. etapa – 2009

Smíšená komunikace

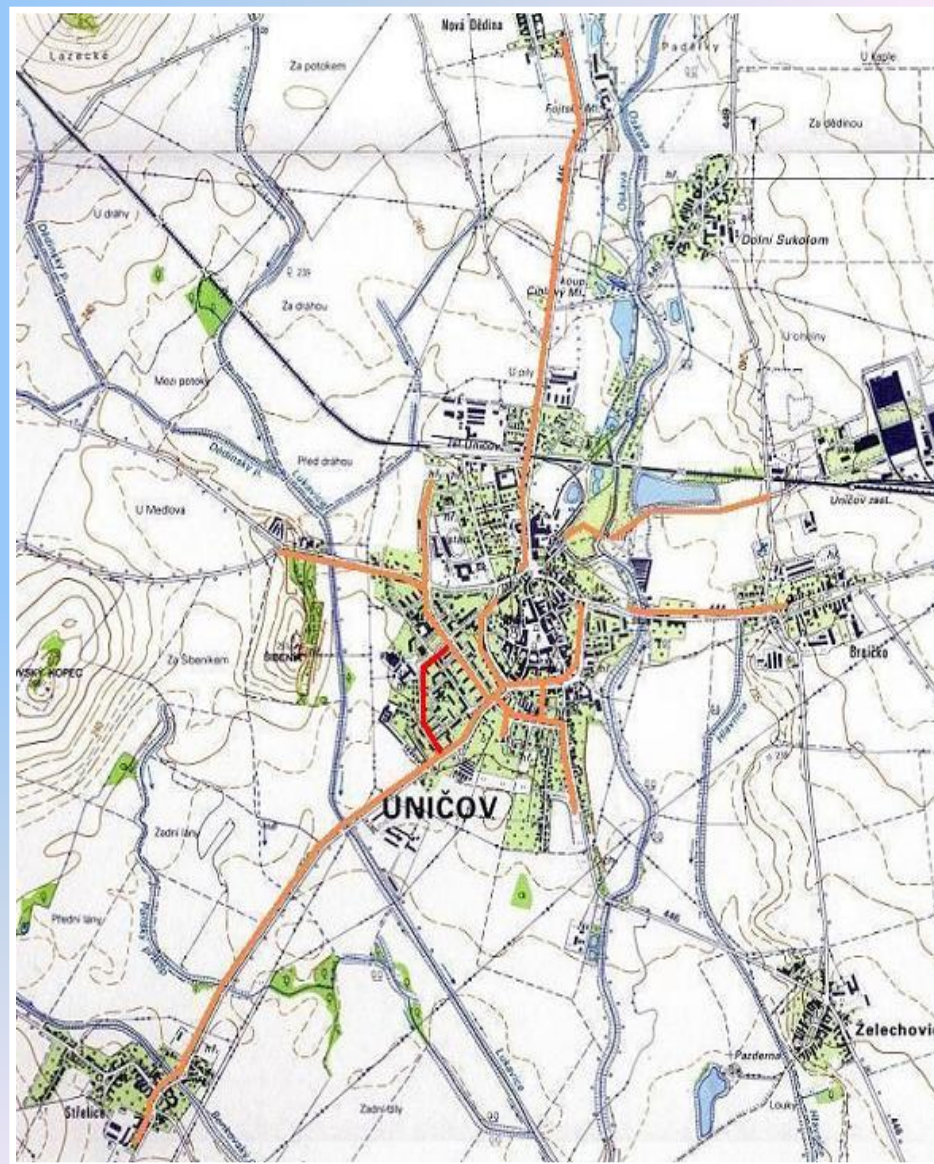
- ulice Pionýrů

Délka: 652 m

Povrch: zámková dlažba

Náklady: 9,6 mil.

(SFDI 3,5 mil., OLK 1,0 mil.)



8. etapa – 2010

Cyklostezka

- Uničov - Želechovice

- úsek Uničov – k. ú. Želechovice

Délka: 773 m

Povrch: zámková dlažba, živice

Náklady: 10,3 mil.

(SFDI 5,5 mil., OLK 0,9 mil.)



9. etapa – 2011

Cyklostezka Uničov – Medlov II.

- úsek Uničov – k. ú. Medlov

Délka: 1 264 m

Povrch: živice

Náklady: 6,6 mil. (SFDI 3,0 mil.)

Smíšená komunikace

- sídliště Mohelnická, Plzeňská

- úsek Mohelnická – Hrdinů

Délka: 470 m

Povrh: zámková dlažba

Náklady: 1,8 mil.

(MMR 1,3 mil.)



10. etapa – 2012 v realizaci

Smíšená komunikace

- sídliště Plzeňská, Litovelská

- úsek Dukelská – Hrdinů

Délka: 234 m

Povrch: zámková dlažba

Náklady: ...,0 mil.

(MMR ..,0 mil., OLK 0,7 mil.)



Připravované cyklostezky ve směrech

- **Uničov – Nová Dědina II. etapa** – projekt připraven
- **Nová Dědina – Šumvald** – projekt se připravuje
- **Brníčko – Újezd** – partnerská smlouva Uničov – Šternberk – Újezd – Mladějovice – Babice (projekt částečně připraven)

