

Cyklovize 2030

21. 2. 2024

Pracovní porada k cyklistické dopravě



cyklovize2030.cz



Financováno z fondu zábrany škod

ckp Česká kancelář
pojistitelů



MINISTERSTVO
PRO MÍSTNÍ
ROZVOJ ČR



Partnerství
pro městskou
mobilitu

Projekt je spolufinancován z prostředků státního rozpočtu ČR z programu Ministerstva pro místní rozvoj.

Zápis a tisková zpráva

Ahoj Jardo ,
Bohužel se musím na poslední chvíli ze setkání omluvit.
Monika

Ing. Monika Daňková
Projektový manažer, cyklokoordinátor

Oddělení regionálního rozvoje a cestovního ruchu ■ Odbor strategického rozvoje kraje
Krajský úřad Zlínského kraje ■ tř. Tomáše Bati 21 ■ 761 90 Zlín
577 043 414
zlinskykraj.cz



Ahoj,

Petra je na dovolený a náměstek je někde jinde.

S pozdravem
Ing. Bc. Vladimír Kroc
koordinátor výstavby cyklostezek

Oddělení financování veřejné dopravy a silničního hospodářství
Odbor dopravy a silničního hospodářství
+420 377 195 370
+420 778 498 274
vladimir.krocv@plzensky-kraj.cz

Ahoj Jardo,

bohuzel se musim z dnesniho jednani v HK omluvit, musim s dcerou k doktorovi, mrzi me to.

At se akce vydari.

Zdravim

-
Ing. Daniel Mourek | koordinátor mezinárodních projektů / Intl.affairs coordinator
Partnerství, o.p.s./Nadace Partnerství | Údolní 33 | 602 00 Brno
www.partnerstvi-ops.cz | www.stezky.cz | www.eurovelo.cz
e-mail: daniel.mourek@nap.cz | tel.: mobil: (+420) 736 747 361 | skype: nadace-prague1

Program



Královéhradecký kraj, Partnerství pro městskou mobilitu, z. s a Ministerstvo dopravy ČR

vás zvou na pracovní poradu CYKLOVIZE 2030,

kteřá proběhne dne 21. února 2024 od 11:00 v zasedací místnosti 9-P1.906 – Albrechta z Valdštejna, v budově Regiocentra Nový pivovar, Pivovarské náměstí 1245, Hradec Králové

Program:

- 1) Úvodní slovo hejtmana Královéhradeckého kraje Martina Červíčka
- 2) Páteřní síť pro cyklisty, aneb o terminologii
 - a. Hlavní dopravní síť komunikací vhodných pro cyklisty
 - b. Cyklotrasy, jako vrstva pro UNECE
 - c. Cyklotrasy, jako vrstva EuroVelo
 - d. Cyklotrasy pro dálkovou cykloturistiku
- 3) Metodika Optimalizace dopravní sítě pro cyklisty
 - a. Postupné zapojování měst
 - b. Příklad nové Cyklostrategie Jihomoravského kraje.
 - c. Práce s mapovým cykloportálem <https://www.stavbycyklo.cz/mapovy-portal>
- 4) Role Klubu českých turistů a informace o stavu údržby značení cyklotras v ČR s vazbou na přeznačování vybraných cyklotras + příklad z Olomouckého kraje
- 5) Akce, které nás čekají v roce 2024
- 6) Představení návrhu mediálních aktivit pro rok 2024.
- 7) Různé
- 8) Shrnutí závěrů

Evropský kontext plánování

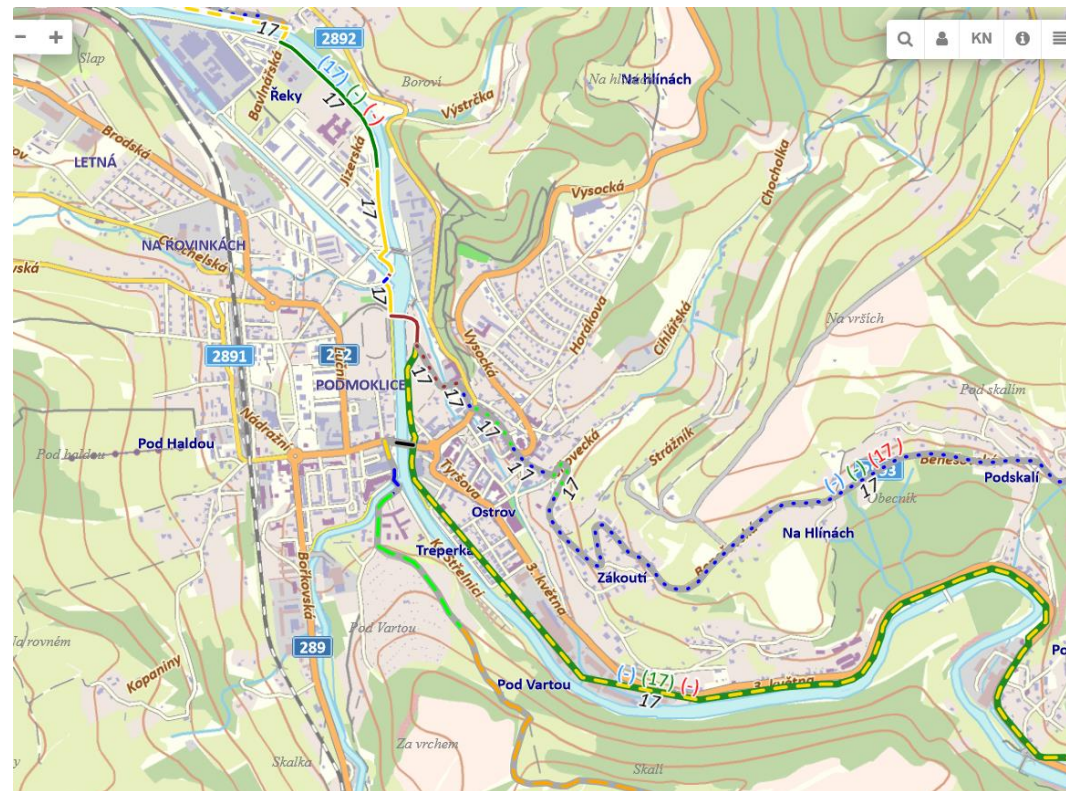
- Krok 1: Vyhlaste záměr a sestavte tým – máme.
- Krok 2: Stanovte cíle pro službu sítě cyklotras – o terminologii
- Krok 3: Provedte posouzení stávajících cyklotras – na úrovni měst a krajů
- Krok 4: Definujte konkrétní typy infrastrukturu pro cyklistickou síť – na úrovni měst a krajů
- Krok 5: Provedte návrh sítě – z kroku 3 a 4 vzniká národní síť, mluvíme o koridorech
- Krok 6: Uspořádejte formální konzultace s veřejností – na tom pracujeme
- Krok 7: Podrobně rozpracujte síť – na úrovni měst a krajů, mluvíme o detailu
- Krok 8: Zajistěte schválení sítě cyklotras a její realizaci – kdo, kdy, za co?
- Krok 9: Pravidelně síť monitorujte a dále rozvíjejte – průběžná práce

15. 11. 2023: Jednání na MD.

19. 12. 2023: Jednání na Plzeňském kraji.

16 - 17. 1. 2024: Dopravní komise Asociace krajů.

Krok 1 – Záměr a tým





Krok 1 – Záměr a tým: termíny pro rok 2024

29. 2. 2024 – školení k mapovému portálu Cyklovize 2030

1. 3. 2024 – veletrh cestovního ruchu Ostrava, jsme zvaní

21. 3. 2024 – jednání Správní rady spolku s ŠKODA AUTO

22. 3. 2024 – For Bikes a otevřená Valná hromada spolku

Květen 2024 – takový sen, kampaň Do práce na kole podporuje Cyklovizi 2030

21. - 22. 5. 2024 – setkání cyklokoordinátorů v MS kraji

3. 6. 2024 – Světový den cyklisty, tisková konference (možná!)

4. - 6. 6. 2024 – URBIS, smart řešení a Cyklovize 2030

16. – 17. 7. 2024 – pracovní porada k projektu Active2PublicTransport / EN

18. 7. 2024 – exkurze po páteřní dopravní síti v Olomouckém kraji

Druhý týden v září 2024 – Cyklokonference v Jihomoravském kraji

Září 2024 – vyhlašování cen Víta Brandy

24. – 25. 9.2024 – cykloturistika a Labská stezka, Dvůr Králové



Krok 2 – terminologie, zatím jen kapitulace

Sít' dopravních cest pro cyklisty

nebo

sít' páteřních cyklotras?

Krok 2 – terminologie, zatím jen kapitulace

Od roku 1997 se stále hovoří jen o cyklotrasách, což má za následek, že jsou cyklotrasy spojovány především s cykloturistikou. Cílem je otočit toto vnímání a začít dávat důraz na dopravní význam cest. Je ale pochopitelné, že některé z těchto cest budou mít i nadále především rekreační charakter (např. příhraniční cyklotrasy – v těchto případech se pak nebudou monitorovat úseky, které by se měly vybudovat).

Aby termín cyklotrasa nebyla spojená jen s cykloturistikou, tak pro účely této metodiky je nutné zavést nový termín, kterým je cyklokoridor. Tento termín, včetně navazující filozofie popisu slova cyklokoridor, byl pak převzat se svolením KPMG, Česká republika, s.r.o., která je zpracovatelem Cyklokoncepce Jihomoravského kraje.

Cyklokoridor je vnímán jako bezpečná dopravní cesta, která je vymezena podle místních dopravních potřeb s cílem vyřešit cyklistům nebezpečná nebo jinak problémová místa. Cyklokoridor by se tedy měl realizovat formou cyklostezky nebo jiného vhodného opatření mimo silnici s běžným automobilovým provozem.

Pro potřeby České republiky je proto potřeba striktně oddělit už slovně (cyklokoridor vs cyklotrasa), jinak se to bude neustále míchat a povede to k ohýbání cykloturistických a dálkových cyklotras na cyklodopravní koridory, které nakonec pro své míchané trasování nevyhoví žádné skupině cyklistů a které nebude účelné ani efektivní je realizovat jako cyklostezky.

Samozřejmě je možné vzít třeba „dálkové cyklotrasy“ a vyznačit je po realizovaných cyklokoridorech, každopádně to je už jiná úloha.



Krok 2 – terminologie, zatím jen kapitulace

Terminologie na krajské a místní úrovni.

Tato metodika dává volnost v terminologii na krajské a místní úrovni. Společná terminologie je určena pro optimalizaci celé dopravní sítě pro cyklisty, která propojuje regionální a místní dopravní sítě pro cyklisty.

V tomto kontextu například Jihomoravský kraj má svou definici cyklokoridorů:

- Krajská
- Mikroregionální
- Lokální

Krajské cyklokoridory tvoří základní páteř dopravní cesty pro cyklisty v celém kraji. **Mikroregionální** cyklokoridory navazují na krajské a propojují další sídla a cíle v území ORP. **Lokální** propojení doplňují celou síť cyklokoridorů o potřebné spojnice místního významu, které umožňují cyklistům bezpečně dosáhnout místních a komunálních cílů.

Jihomoravský kraj záměrně nepoužíváme označení „národní“, „mezinárodní“ nebo „dálkový“, protože národní nebo dálková cyklodoprava reálně neexistuje. Cyklodoprava se odehrává na krátkých nebo středních vzdálenostech a tomu musí odpovídat také označení kategorií cyklokoridorů.



Krok 2 – terminologie, zatím jen kapitulace

Definované směry podle MD:

- **Červená:** hlavní dopravní cesta / cyklokoridor (koresponduje cca z 95% cyklotrasami označenými číslicemi 1 – 60, a to v úsecích, které mají dopravní význam).
- **Modrá:** významná regionální dopravní cesta / cyklokoridor (koresponduje cca z 95% cyklotrasami označenými tří místními číslicemi, a to v úsecích, které mají dopravní význam).
- **Zelená:** méně významná regionální dopravní cesta / cyklokoridor (viz výše).

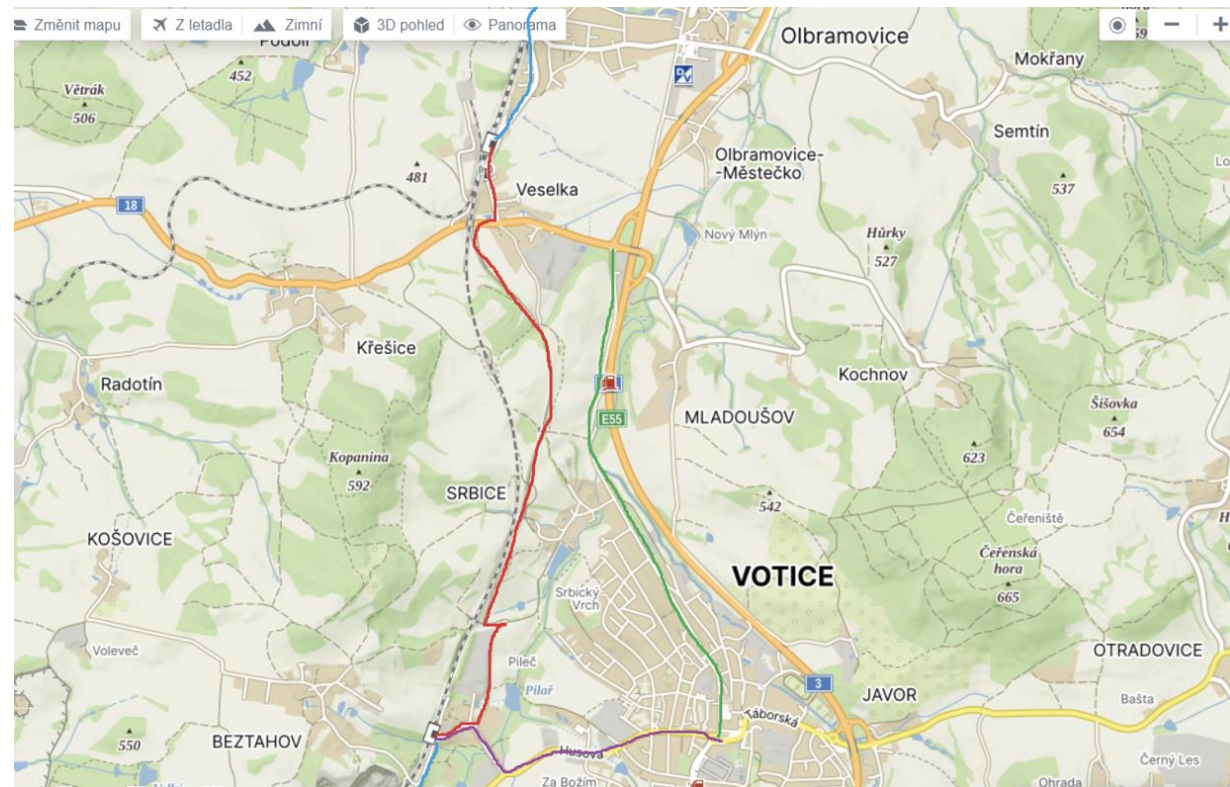
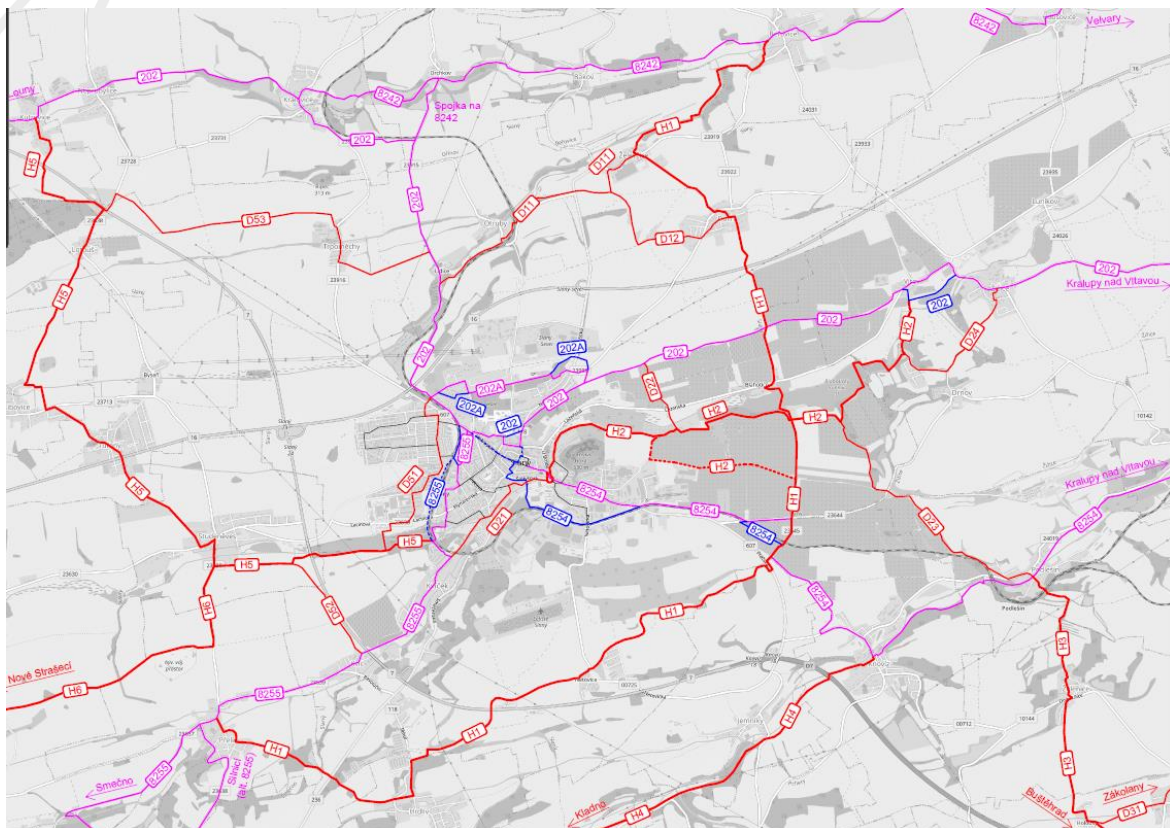
Definované směry dle Cyklokoncepce Středočeského kraje:

- Tzv. **páteřní trasy národního významu**. Tyto páteřní trasy zajišťují vzájemné propojení 21 sídel ORP na území Středočeského kraje, 6 dalších krajů s Prahou, často navazují na mezinárodní dálkové cyklotrasy a představují hlavní kostru páteřní sítě.
- Návaznou úrovní jsou tzv. **páteřní trasy nadregionálního významu**. Tyto trasy propojují hlavní rozvojová centra v kraji a zajišťují jejich napojení na páteřní trasy národního významu.
- Třetí úrovní jsou pak **páteřní trasy regionálního významu**, které zajišťují napojení významných spádových center na hlavní rozvojová centra v kraji a zajišťují propojení jednotlivých páteřních tras mezi sebou.

Definované směry dle jednání 19. 12. 2024:

- **červeně** – národního významu (mezinárodní a mezikrajské cyklotrasy spojující urbanisticky významná sídla kraje)
- **modře** – nadregionálního významu (spojující urbanisticky významná sídla kraje, která nejsou propojena)
- **zeleně** – regionálního významu (místní cyklotrasy v dopravně silných směrech, které nejsou propojena žádným z výše uvedených způsobů)

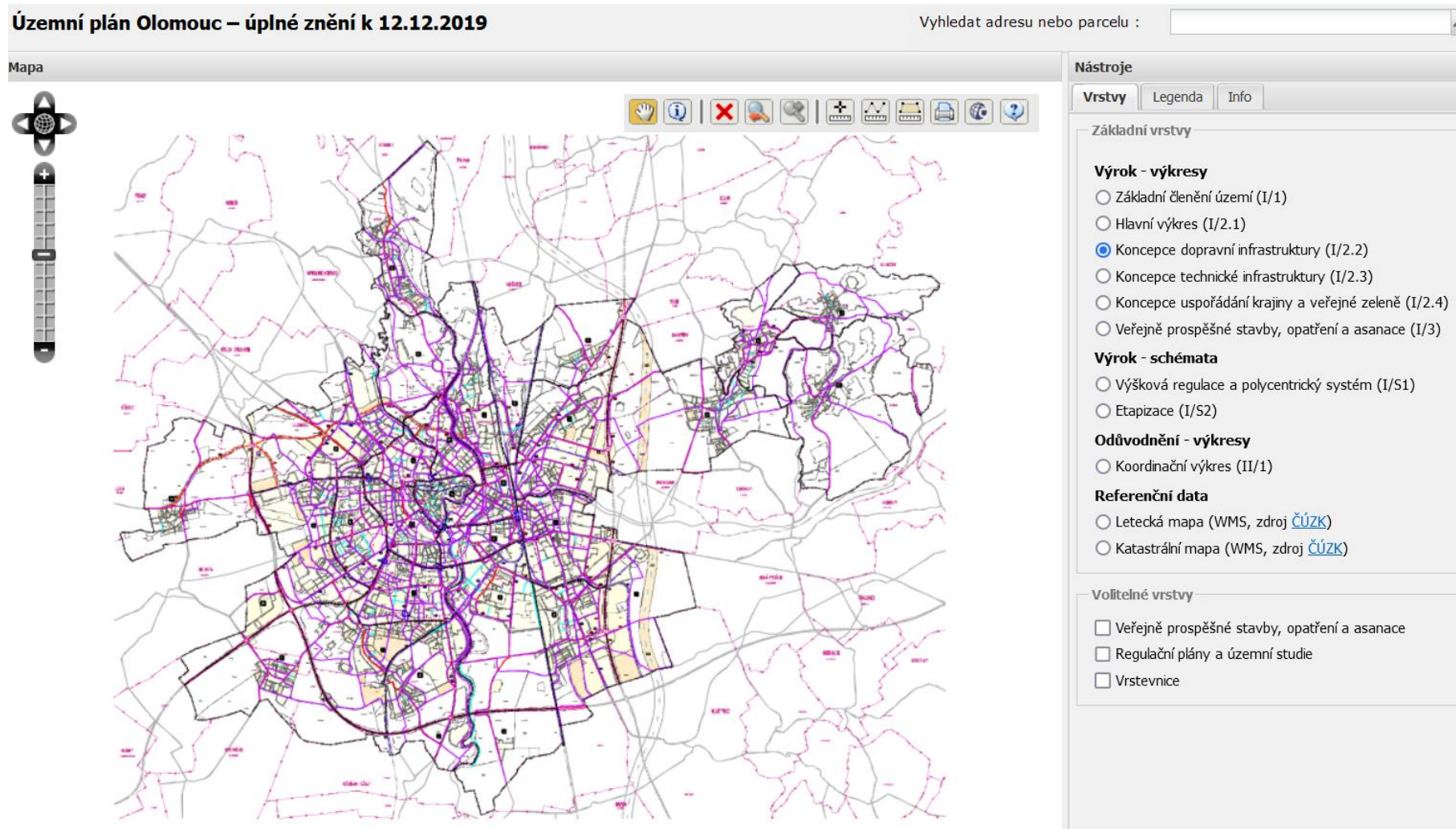
Krok 3 – města a kraje



Krok 3 – města a kraje

Územní plán Olomouc – úplné znění k 12.12.2019 Vyhledat adresu nebo parcelu :

Mapa



Nástroje

Legenda Info

Základní vrstvy

Výrok - výkresy

- Základní členění území (I/1)
- Hlavní výkres (I/2.1)
- Koncepce dopravní infrastruktury (I/2.2)
- Koncepce technické infrastruktury (I/2.3)
- Koncepce uspořádání krajiny a veřejné zeleně (I/2.4)
- Veřejně prospěšné stavby, opatření a asanace (I/3)

Výrok - schémata

- Výšková regulace a polycentrický systém (I/S1)
- Etapizace (I/S2)

Odůvodnění - výkresy

- Koordinační výkres (II/1)

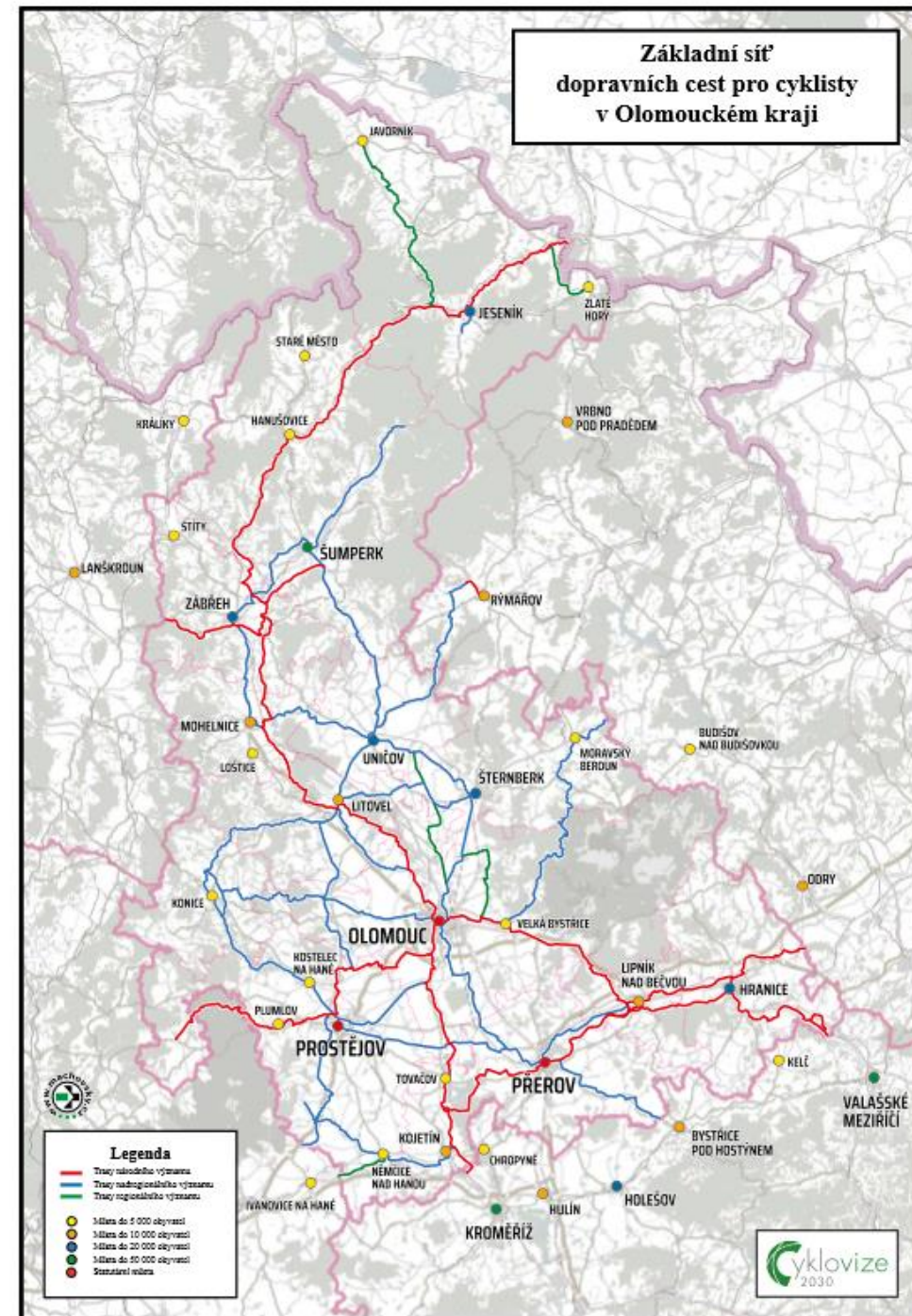
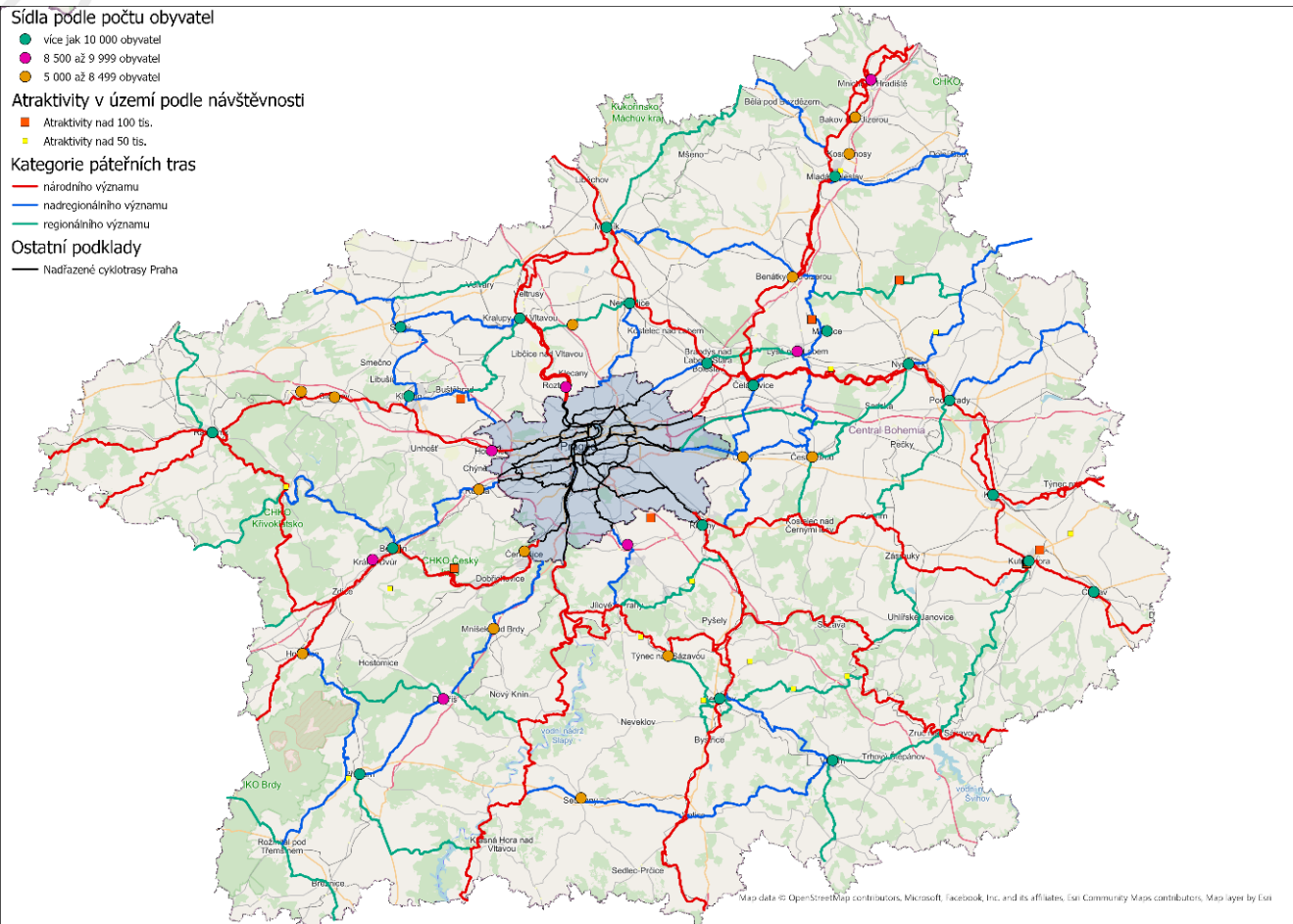
Referenční data

- Letecká mapa (WMS, zdroj [ČÚZK](#))
- Katastrální mapa (WMS, zdroj [ČÚZK](#))

Volitelné vrstvy

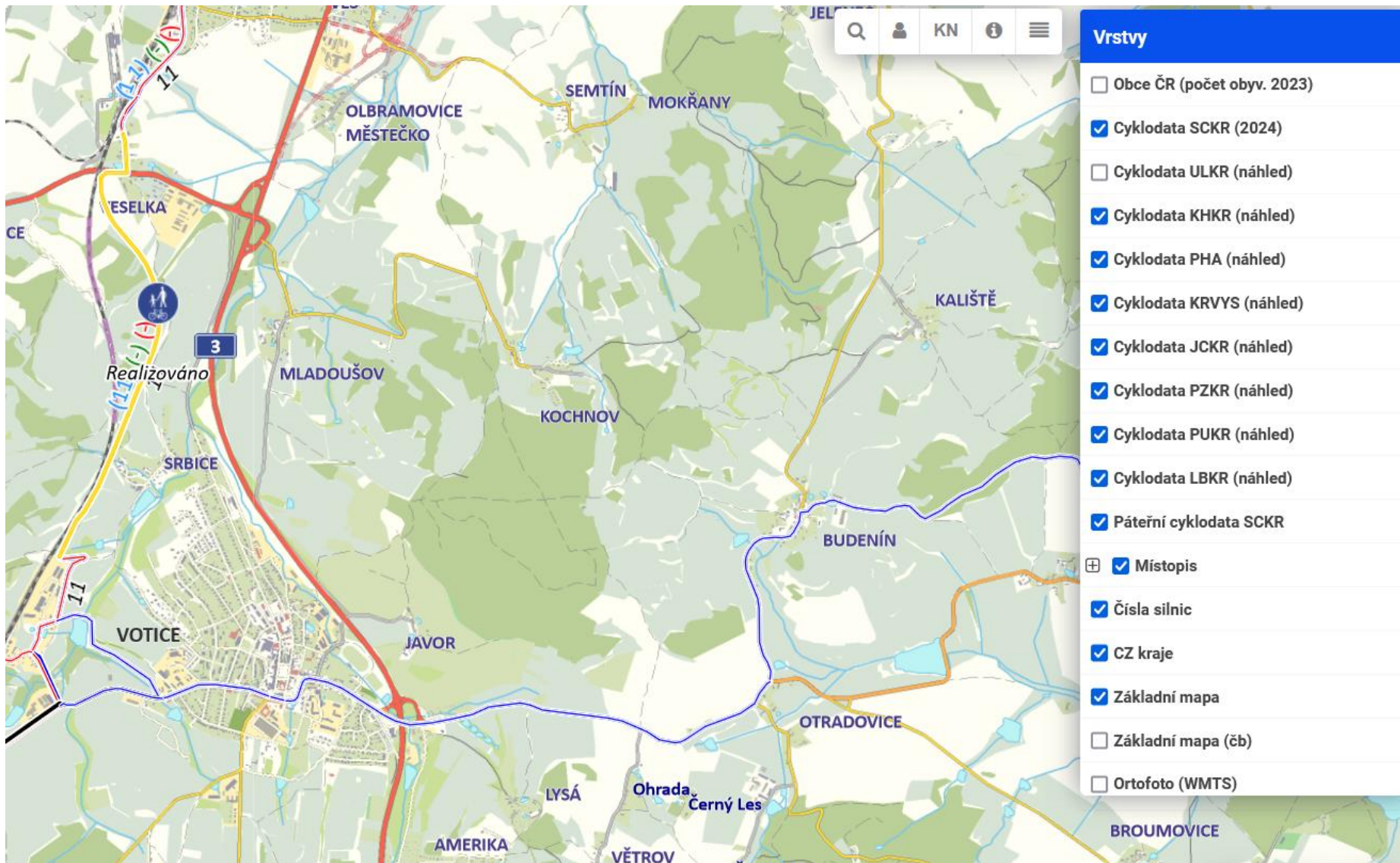
- Veřejně prospěšné stavby, opatření a asanace
- Regulační plány a územní studie
- Vrstevnice

Krok 3 – města a kraje

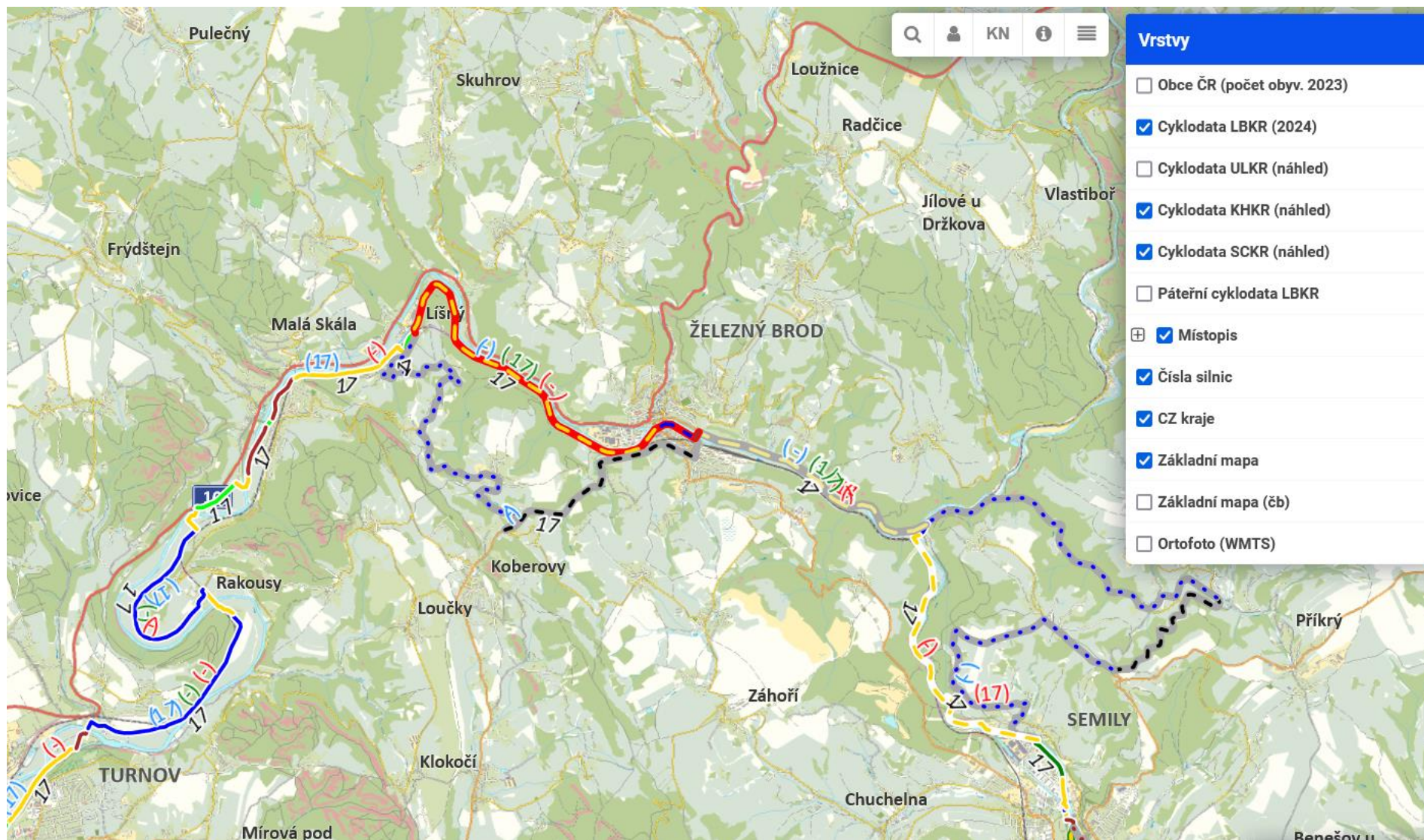




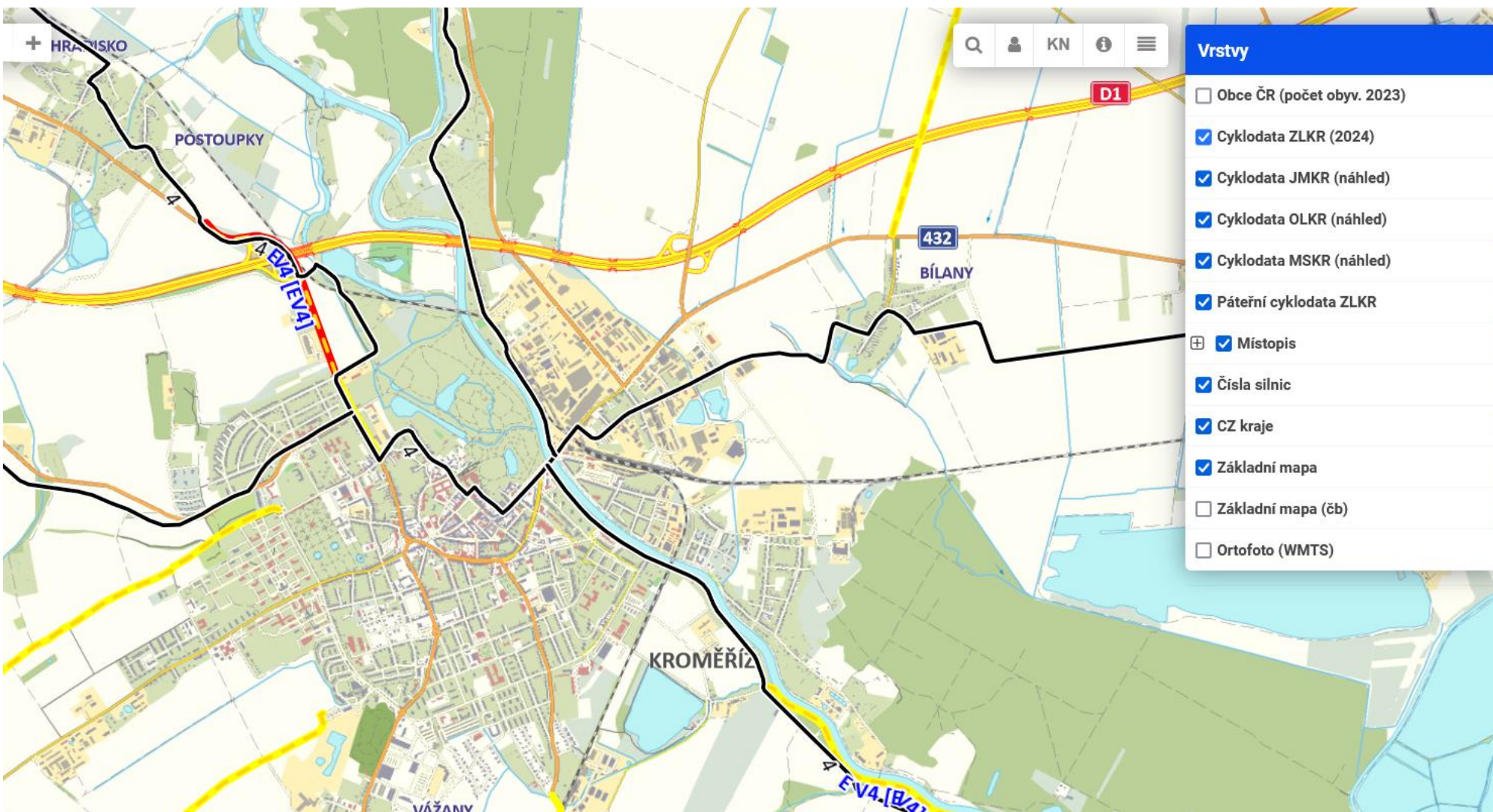
Krok 4 – města, kraje a detail



Krok 4 – města, kraje a detail



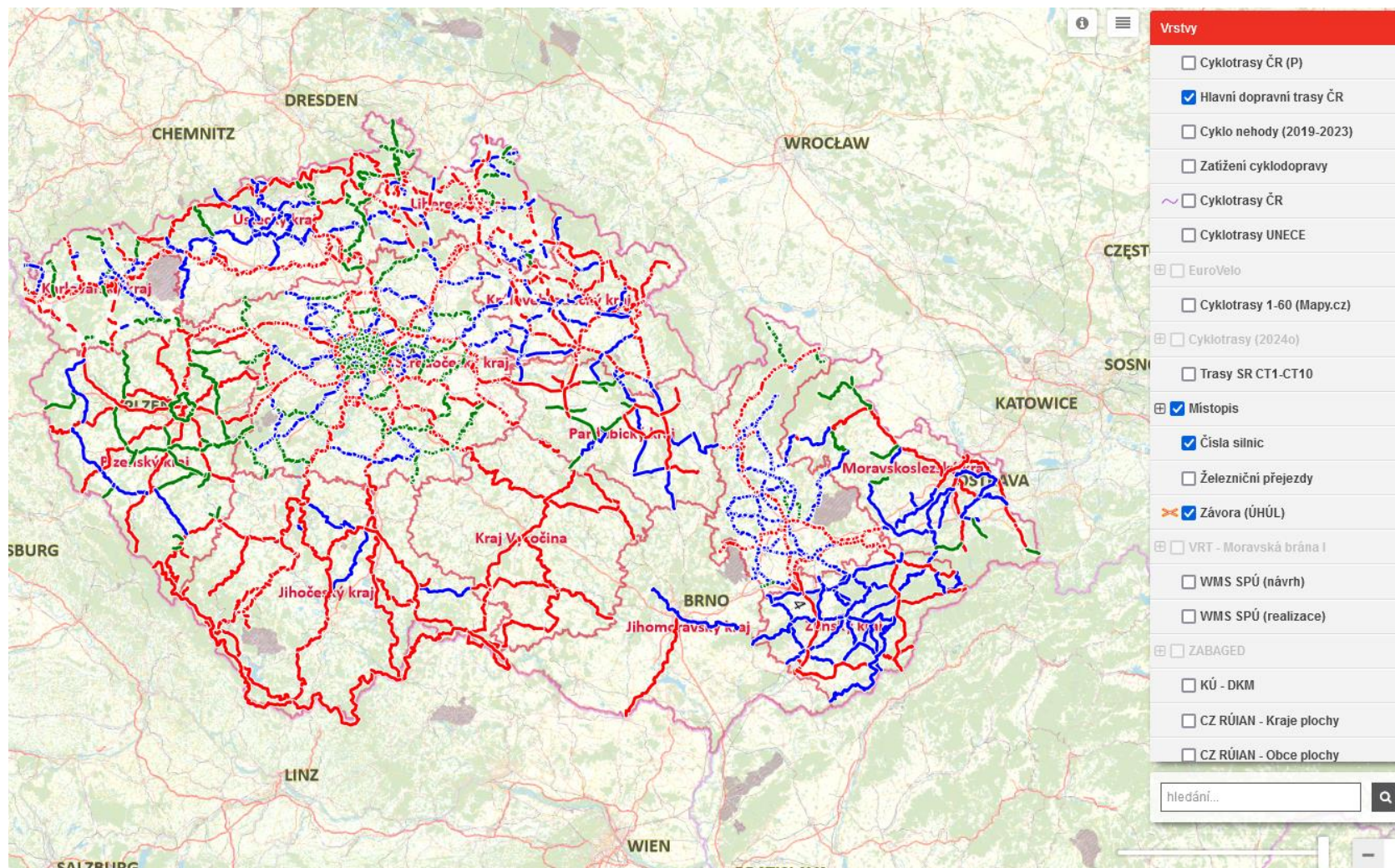
Krok 4 – města, kraje a detail





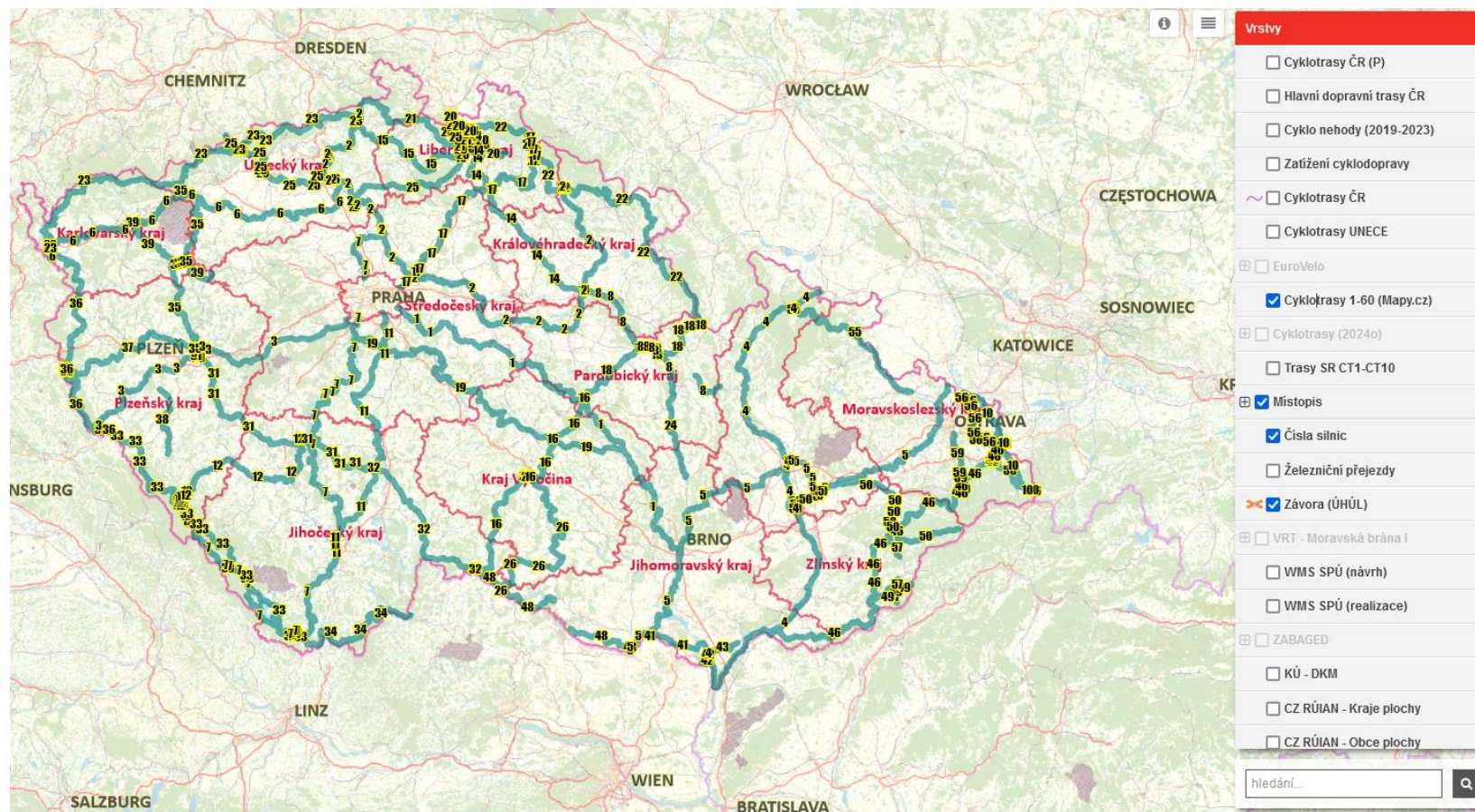
Krok 5 – národní síť

Síť dopravních cest pro cyklisty, záměr MD



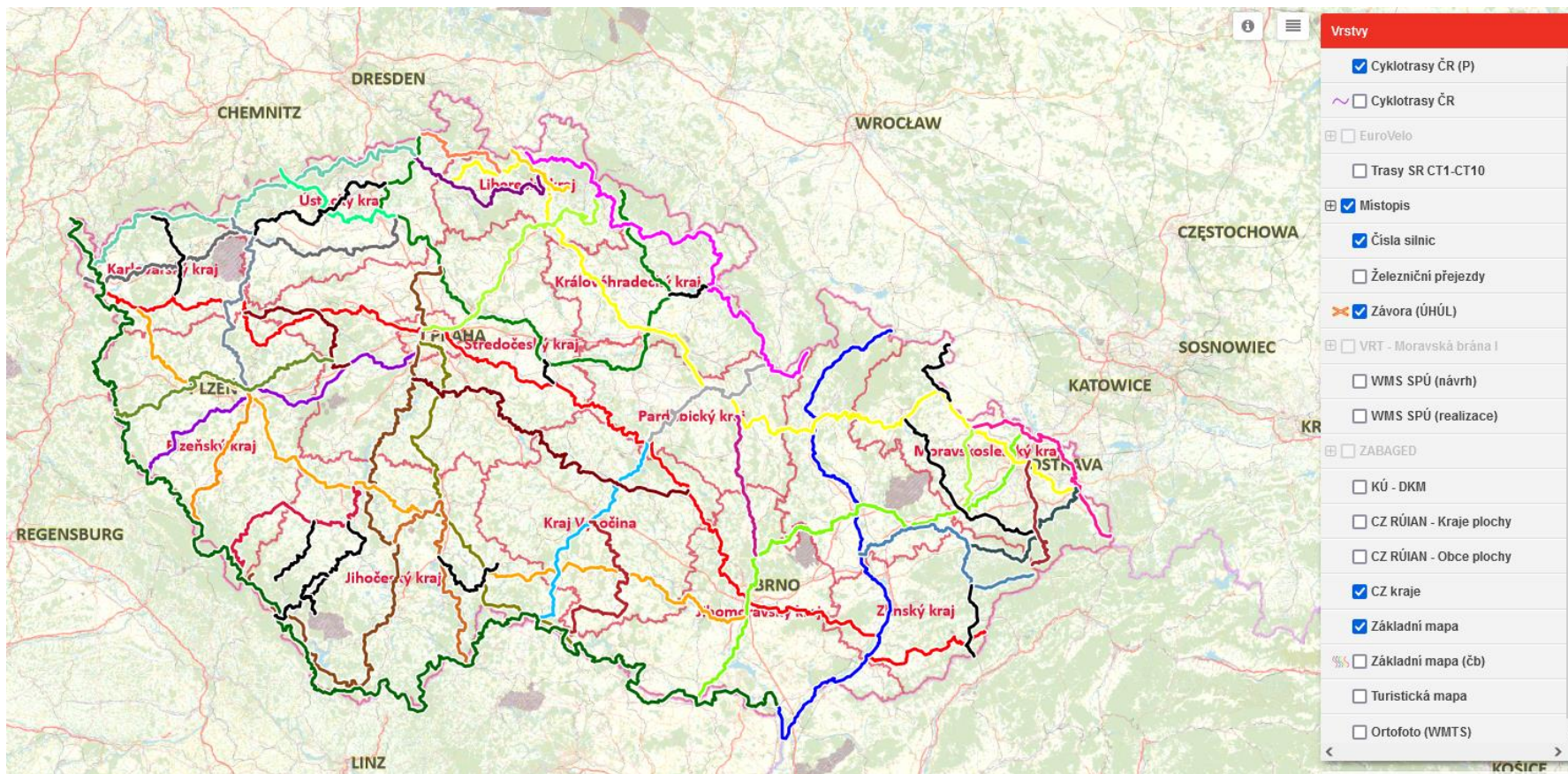
Krok 5 – národní síť

Síť páteřních stávajících cyklotras



Krok 5 – národní síť

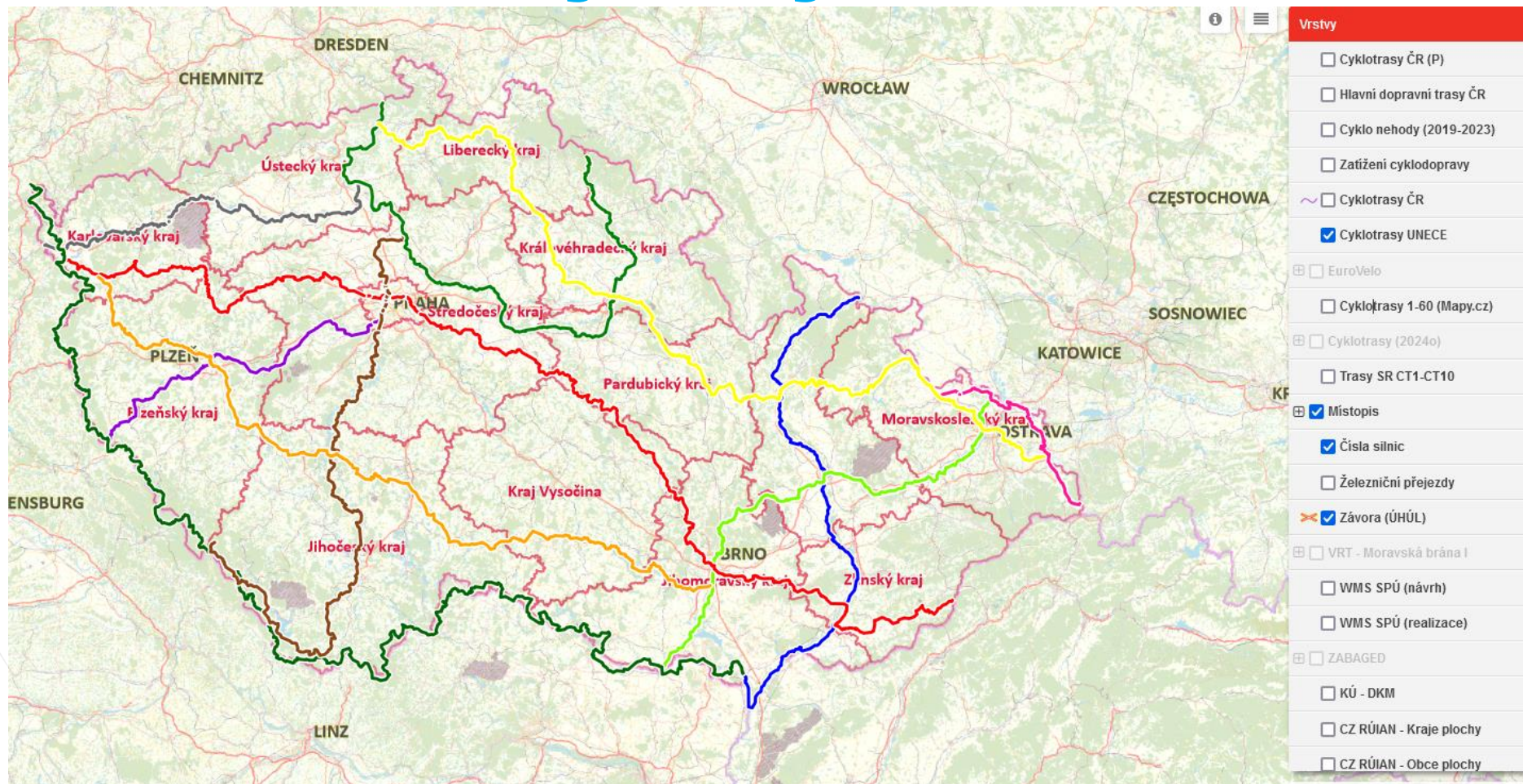
Síť páteřních navrhovaných cyklotras





Krok 5 – národní síť

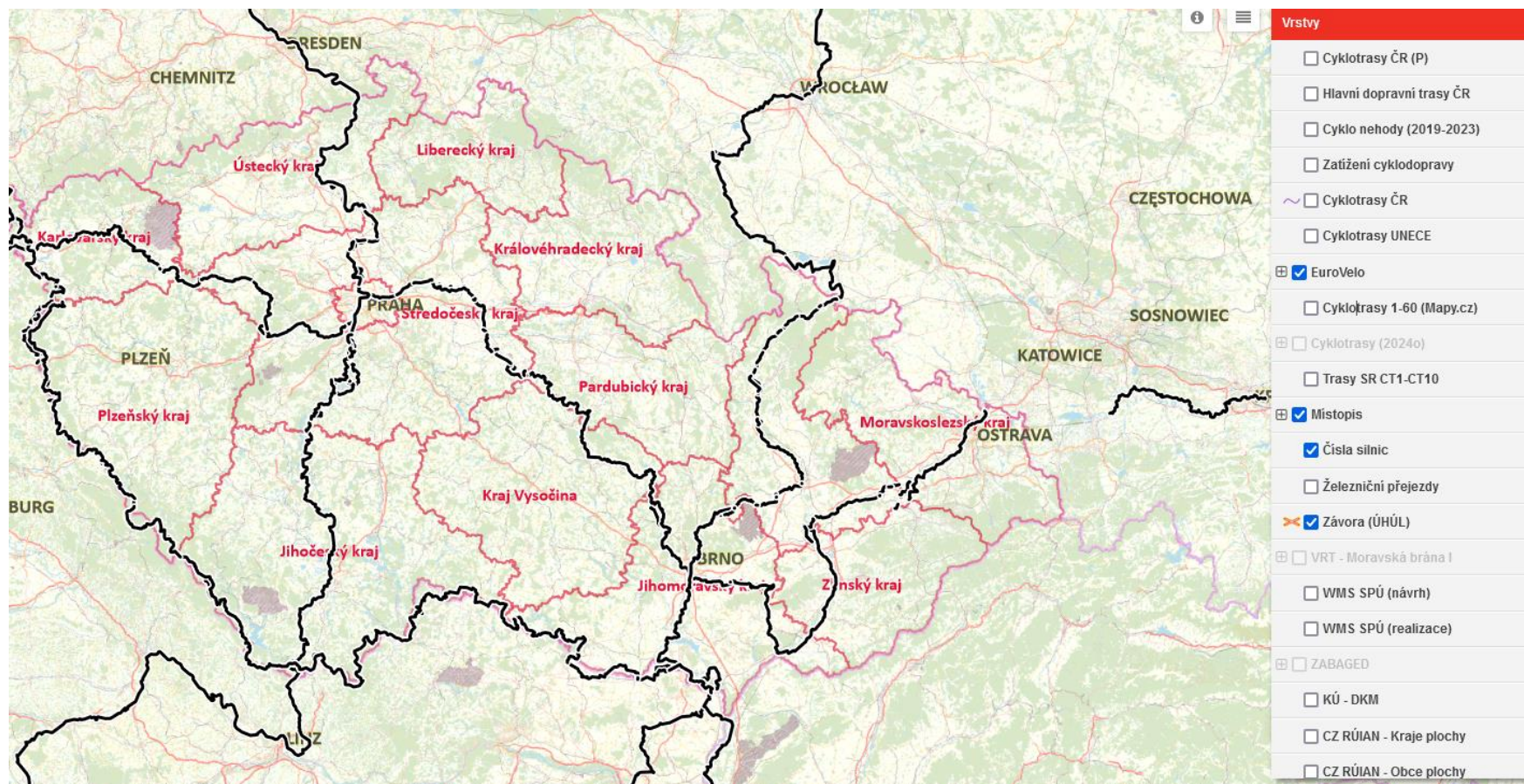
Síť navrhovaných cyklotras - UNECE





Krok 5 – národní síť

Síť EuroVelo



Krok 6 - osvěta



- **Krajská setkání**
- **Poradenství pro obce**

Krok 6 - osvěta



Co je Cyklovize 2030?

Cyklovize 2030 je souborem opatření k tvorbě bezpečné dopravní sítě pro moderní prostředky individuální dopravy v České republice. Na vytvoření této bezpečné dopravní sítě pracuje skupina složená ze zástupců jednotlivých krajů pod záštitou Asociace krajů a spolku Partnerství pro městskou mobilitu. Cyklovize 2030 spolupracuje úzce s Pracovní skupinou Ministerstva dopravy zaměřenou na koordinaci rozvoje infrastruktury pro aktivní mobilitu.

Proč vznikla Cyklovize 2030?

Vznikla mimo jiné v reakci na stávající situaci. Dopravní síť pro cyklisty je u nás nespojitá, a během cesty jsou tak její uživatelé vystaveni nebezpečným situacím, kdy je cyklotrasa přivede na rušnou silnici I. nebo II. třídy nebo stezka náhle končí bez pokračování.

CO LIDEM BRÁNÍ ČASTĚJI POUŽÍVAT JÍZDNÍ KOLO



Jaké řešení nabízí Cyklovize 2030?

K vybudování kvalitní dopravní sítě pro cyklisty je nutné přizpůsobit infrastrukturu tak, aby byla přímá, bezpečná, pohodlná a přitažlivá. Cyklovize 2030 chce přispět k tomu, aby se síť buďovala a fungovala podobně, jako je tomu u železnic nebo silnic.

ZÁSADY PRO PLÁNOVÁNÍ KVALITNÍ SÍTĚ PRO CYKLISTY



Zdroj: Infografik: Koncepte cyklistické dopravy v Osmové, MAPA: (Mětský ateliér prostorového plánování a architektury)

Pokud chcete podpořit tuto myšlenku, pište na: info@dobremesta.cz.

cyklovize2030.cz



Jaká bude dopravní síť roku 2030?



Zdroj: pracovní skupina Cyklovize 2030, aktualizováno 4. 10. 2023

PARTNER



Partnerství pro městskou mobilitu



ASOCIACE KRAJŮ ČESKÉ REPUBLIKY

FINANČNÍ



Ministerstvo dopravy

Financováno z fondu zábrany škod



Česká kancelář pojišťovně

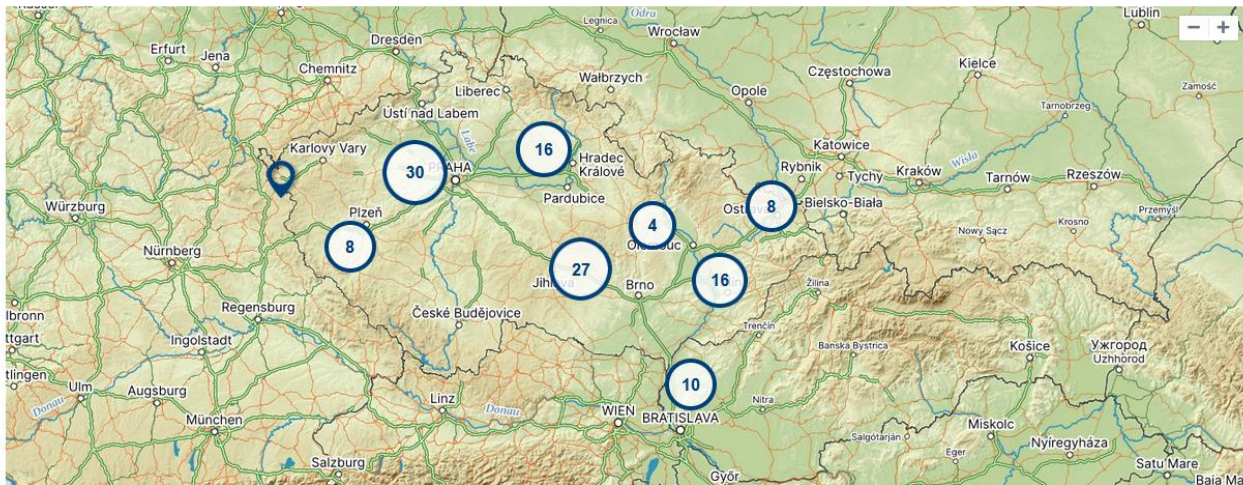
Krok 6 - osvěta

Proměny

Filtrace

- Stav -
- Kraj -
- Město -
- Produkty -
- Štítky -
- x zrušit filtrace

Výsledky vaší filtrace se zobrazením na mapě



<https://www.citychangers.eu/promeny>

22/02/2024

Proměny

Filtrace


- Stav -
- Kraj Vysočina -
- Město -
- Produkty -
- Štítky -
- x zrušit filtrace


Výsledky vaší filtrace se zobrazením na mapě



<p>Co se povedlo</p> <p>Kraj Vysočina - plány na vybudování cyklostezky</p>	<p>Co se povedlo</p> <p>Třebíč Plošná opatření pro cyklisty</p>	<p>Co se povedlo</p> <p>Palmřínov Cyklostezka a chodník u rybníka Stráž</p>
<p>Co se povedlo</p> <p>Třebíč Podchod pod silnici I/23</p>	<p>Co se povedlo</p> <p>Jihlava Cyklostezka R08</p>	<p>Co se povedlo</p> <p>Třebíč Cyklostezka a chodník a lávka "Od nikud nikam..."</p>
<p>Co se povedlo</p> <p>Jihlava Cyklostezka a cyklotrasa G01 – úsek od kaštanové aleje po ul. Teležskou</p>		


Krok 6 - osvěta


nextbike 





AKTUALITY MĚSTA SPOLUPRÁCE CENY DESATERO O NÁS PRO MÉDIA FAQ  REGISTRACE PŘIHLÁŠENÍ

JAKÝ BYL ROK 2023 V SEDLE?

Spočítali jsme, jak nám to společně jezdilo! 🌟

 CHCI VIDĚT ČÍSLA



 8.5 MILIONU VÝPŮJČEK =  PŘÍRODNÍ VÝKON 18 TISÍC STROMŮ =  2000 TUN UŠETŘENÉHO CO2 =  550 TISÍC PRO DĚTSKÉ ONKOLOGICKÉ PACIENTY

Krok 6 - osvěta



CENA
VÍTA
BRANDY

Hlavní cena Víta Brandy 2022



Obnova Masarykova náměstí
Stříbro

Základním krokem revitalizace náměstí bylo vytvoření nového systému dopravní obslužnosti a průjezdnosti včetně řešení zpevněné plochy, vegetace a celkového uspořádání prostoru. Základní koncept náměstí vychází ze struktury historického centra města a zároveň se snaží splnit funkční nároky a požadavky současné doby. Zajímavostí je tzv. kilometroník – kovový proužek v dlažbě, který vede po trase významné středověké evropské kupecké stezky, do něhož jsou vyryty názvy měst, kterými stezka procházela, včetně vzdálenosti. Náměstí je nyní využíváno jako významný reprezentativní prostor centra města splňující požadavky na zklidnění a vytvoření odpočinkové plochy pro obyvatele a návštěvníky města.

Investor: Město Stříbro • Předkladatelé do soutěže: Markéta & Petr Velíčkoví – M&P architekti – krajinná architektura
• Autorský tým: Markéta & Petr Velíčkoví
• Realizace: červen 2014, prosinec 2018



Autobusový terminál a bike-ride
Nová Paka

Nový autobusový terminál splňuje všechny moderní požadavky pro podobné typy staveb. Odbavovací hala, která je centrem celého terminálu, je navržena tak, aby zapadla do charakteru ulice a zároveň nebránila výhledu na památky města. Projekt myslel i na návaznou dopravu s pomocí jízdních kol. Díky pohodlnému uložení je jednodušší dojet na autobus na kole a vyhnout se tak automobilové přepravě. Zelená střecha odbavovací haly je nejen moderním prvkem, ale také pomáhá termoregulaci budovy v letních měsících. Výrazným prvkem střechy je kulatý průhled, kterým jednoho dne vykoukne nad město strom – jinan dvoualokčný (ginkgo biloba). Jeho výběr odkazuje na Český ráj, první evropský geopark UNESCO v ČR.

Investor: Město Nová Paka • Předkladatel do soutěže: Loca Plan s.r.o. • Autorský tým: Loca Plan s.r.o. – Ondřej Duchan, Kryštof Kreisinger, Jakub Chobotský, Jan Pavliš
• Realizace: 2019–2020



<https://www.cenavitabrandy.cz/>



Krok 6 - osvěta













3. 6. 2024 – Světový den cyklistiky

Co s ním uděláme?

Krok 7 – upřesnění detailu

Cílem není jen vybudovat cyklostezku, ale především vytvořit bezpečnou dopravní síť pro cyklisty. K tomu se dá využít různé druhy komunikací.




LEGENDA - SEGREGAČNÍ OPATŘENÍ - NÁVRH

-   STEZKY PRO CYKLISTY (C 8)
-   STEZKY PRO CHODCE A CYKLISTY SE SPOLEČNÝM PROVOZEM (C 9)
-   STEZKY PRO CHODCE A CYKLISTY S ODDĚLENÝM PROVOZEM (C 10)
-   STEZKY PRO CHODCE S POVOLENÝM VJEZDEM CYKLISTŮ (C 7 + E 13)
Pozn.: Specifický způsob vedení cyklistů při nízkém počtu chodců a u zatížených silnic
-   KOMUNIKACE S VYLOUČENÍM MOTOROVÉ DOPRAVY (B 11)
Pozn.: Jedná se o polní a lesní cesty, prakticky bývají označeny dodatkovou tabulkou s uvedením vozidel, které mají výjimku ze zákazu
-   SINGLTRACK
Pozn.: Přírodě blízké vedení cyklistické a pěší dopravy, mlatový povrch, úzké parametry

LEGENDA - INTEGRAČNÍ OPATŘENÍ - NÁVRH

-   ZKLIDNĚNÁ KOMUNIKACE - OBYTNÁ ZÓNA, ZÓNA 30
Pozn.: Jedná se o místní komunikace v zastavěném území, které nevyžadují opatření pro bezpečný provoz cyklistů, povrch v různé kvalitě
-   OBOUSMĚRNÝ PROVOZ CYKLISTŮ V JEDNOSMĚRNÝCH KOMUNIKACÍCH (E12)
-   PIKTOGRAMOVÉ KORIDORY PRO CYKLISTY (V20)
-   JÍZDNÍ PRUHY (VYHRAZENÝ / OCHRANNÝ) PRO CYKLISTY (V14 / IP 20)
-   KOMUNIKACE S MINIMÁLNÍM DOPRAVNÍM ZATÍŽENÍM
Pozn.: Provoz cyklistů společně s ostatními uživateli po veřejně přístupné účelové komunikaci, místní komunikaci, silnicích II a III. třídy

LEGENDA - STÁVAJÍCÍ STAV

-  ZREALIZOVANÁ CYKLISTICKÁ KOMUNIKACE
-  CYKLOTRASA SYSTÉMU KČT
-  HRANICE ORP



Krok 7 – upřesnění detailu

- Cílem není jen vybudovat cyklostezku, ale především vytvořit bezpečnou dopravní síť pro cyklisty. K tomu se dá využít různé druhy komunikací.

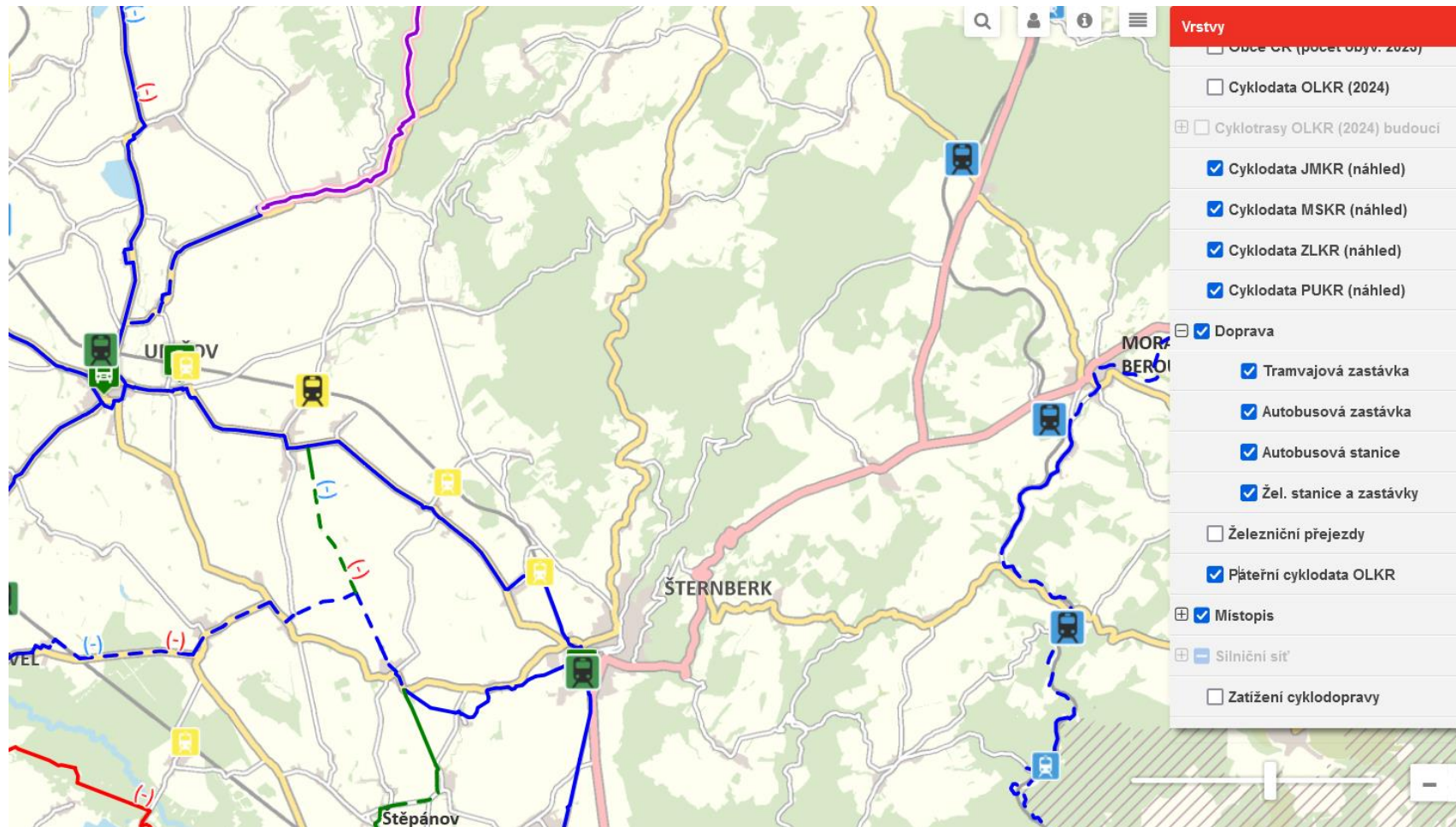


Krok 7 – upřesnění detailu



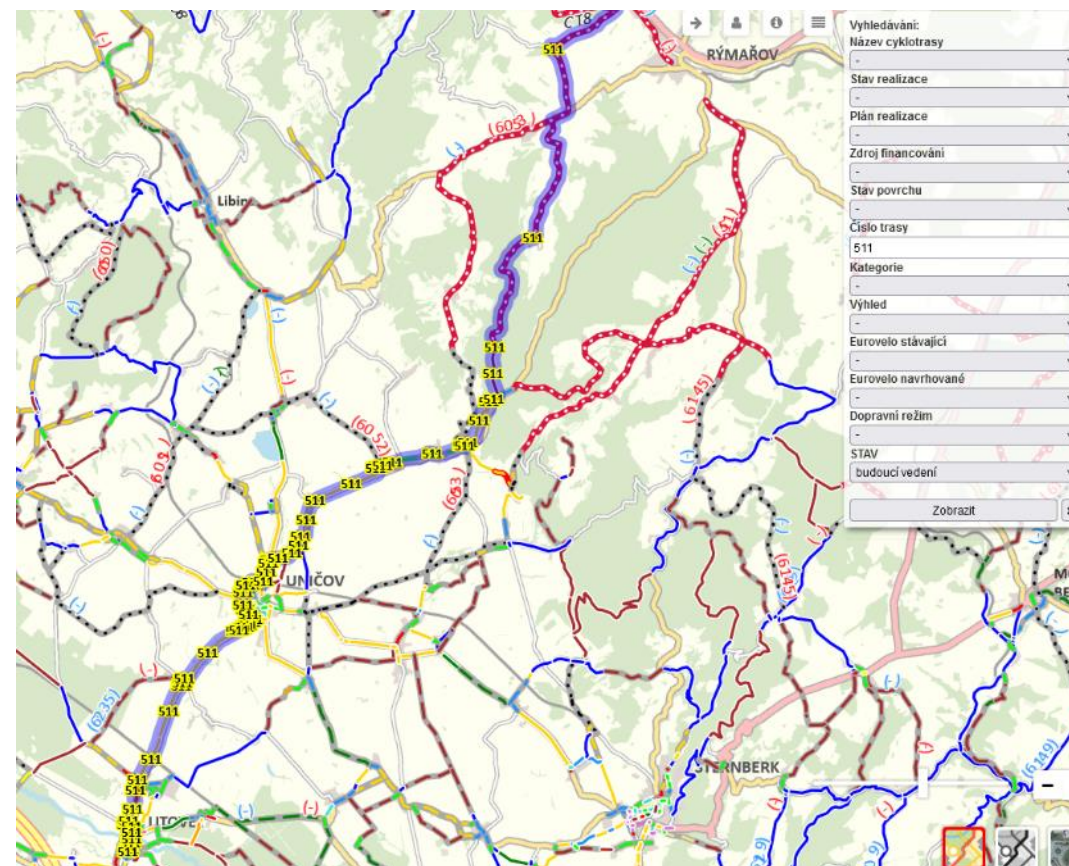
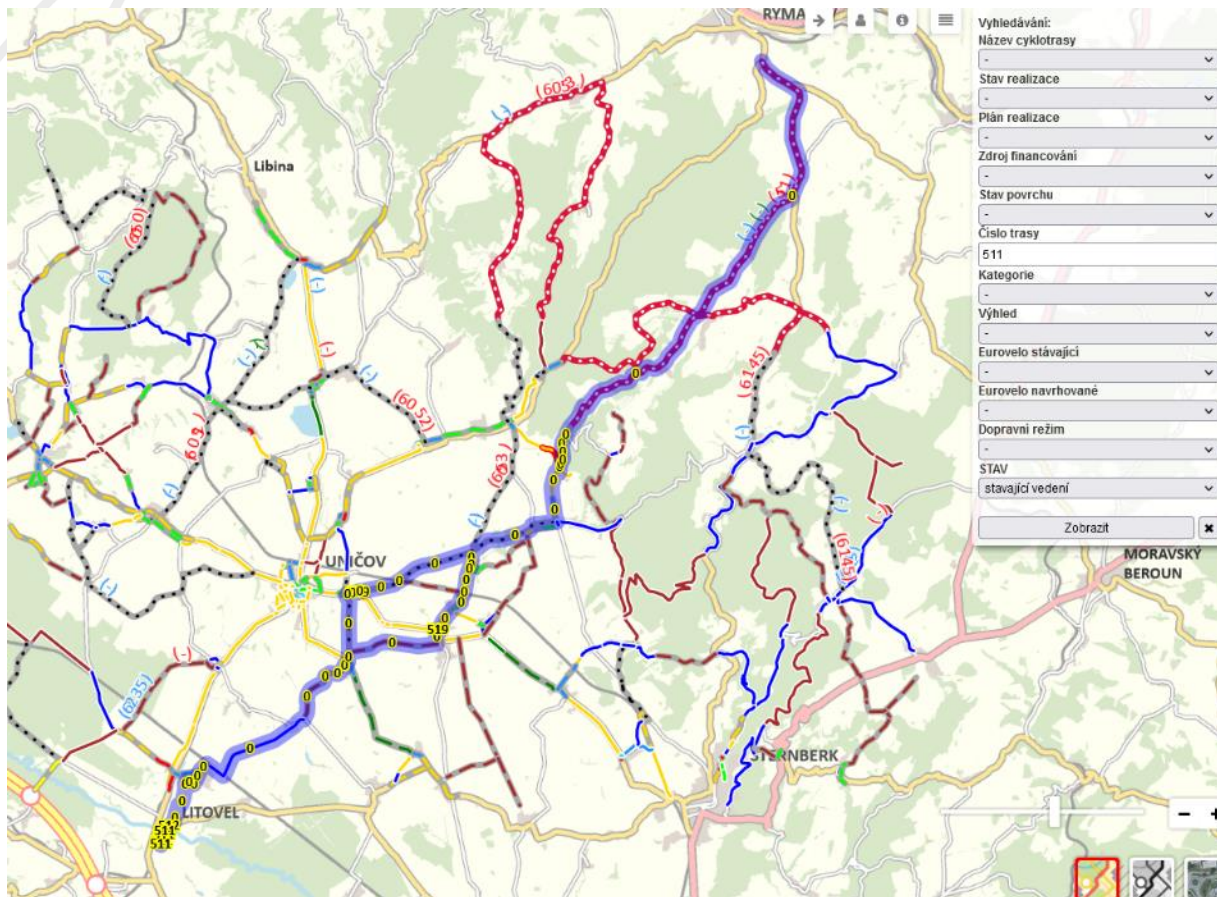
Krok 7 – upřesnění detailu

Kraj ví, kde chce realizovat opatření Bike and Ride





Krok 7 – upřesnění detailu

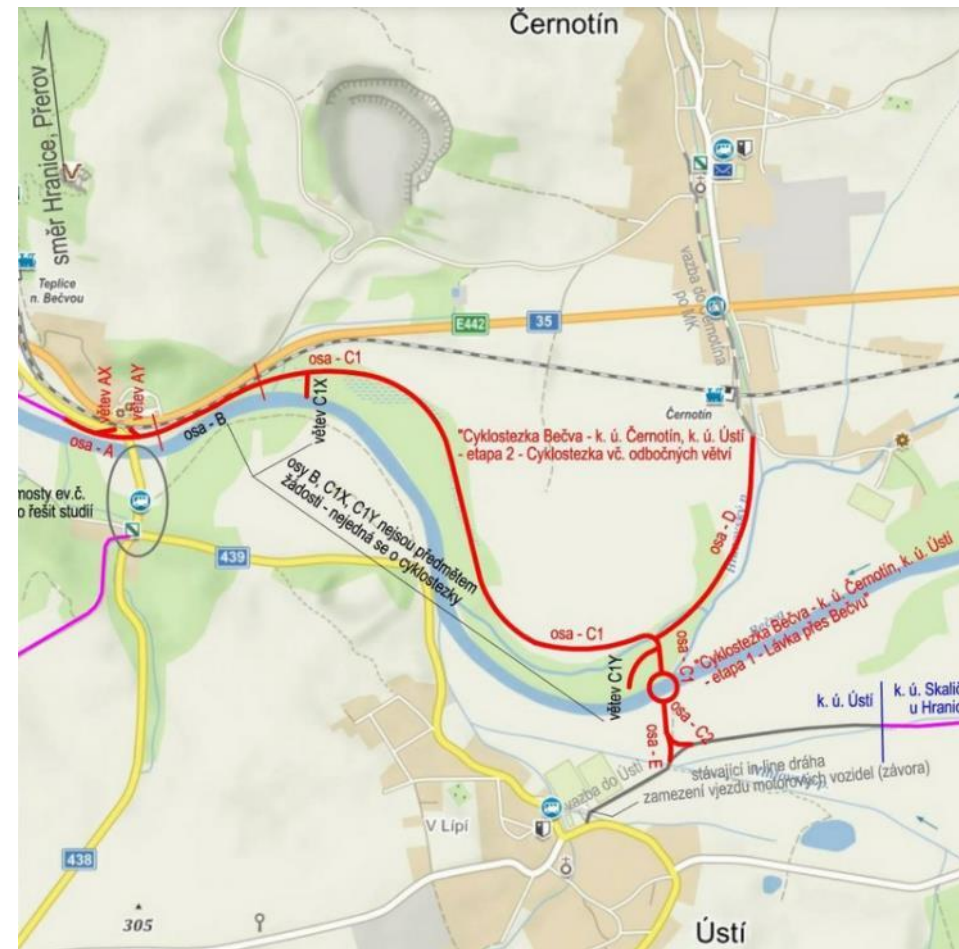


<https://www.citychangers.eu/projekty-detail/196/pribeh-cyklotrasy-511-litovel---unicov---dlouha-loucka---resov---rymarov>



Krok 7 – upřesnění detailu

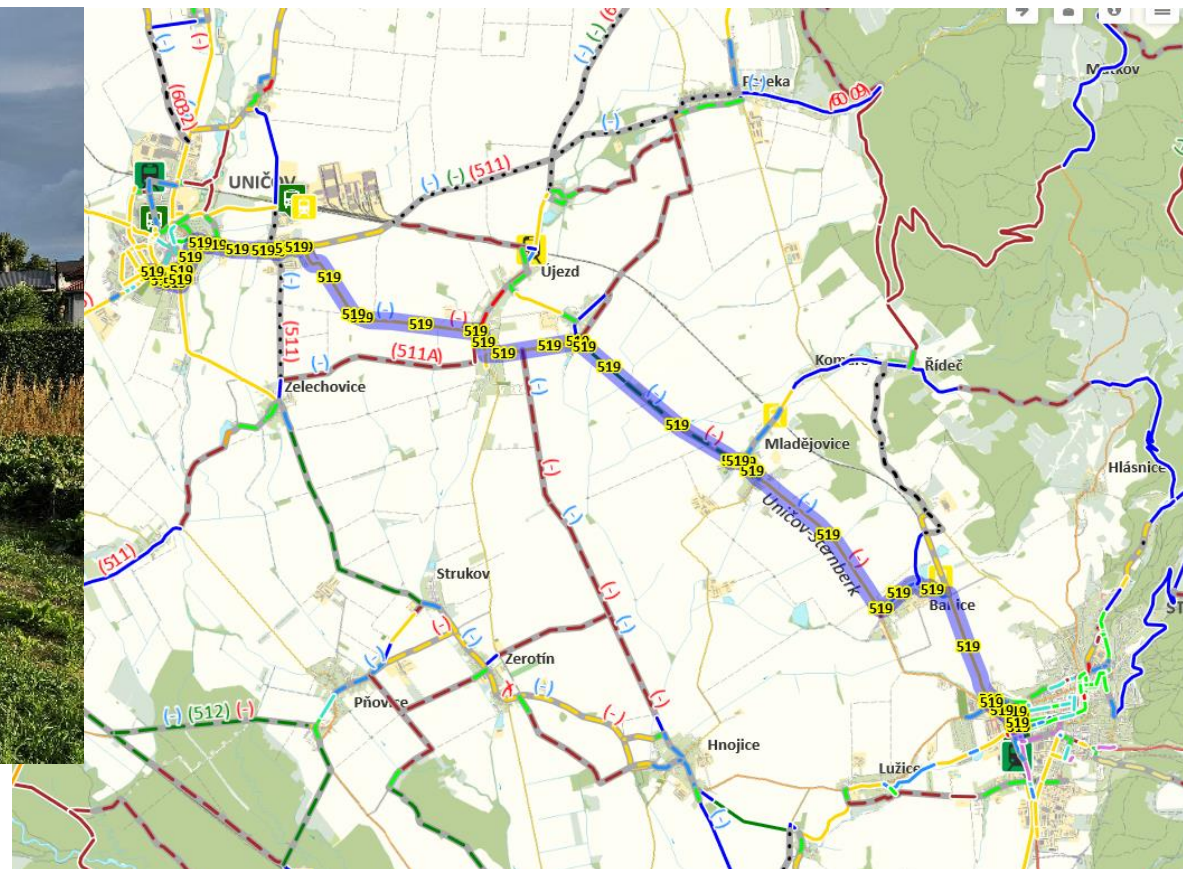
Přeznačení cyklotrasy 50 Hranice – Teplice nad Bečvou – Ústí v detailu





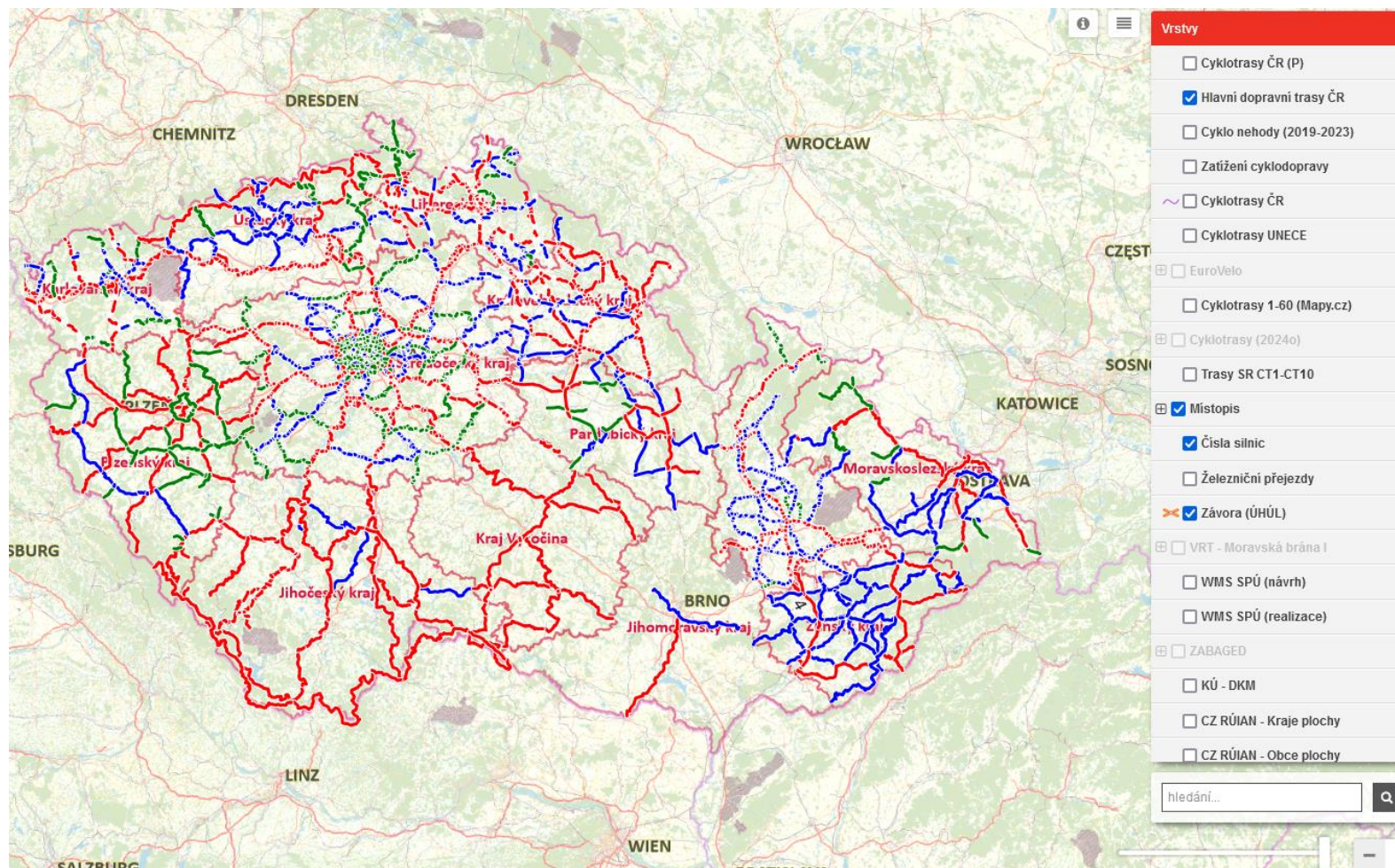
Krok 7 – upřesnění detailu

Víme, kudy povede v roce 2024 cyklotrasa 519 (nově značená)



Krok 8 – finalizace, spojena s financemi

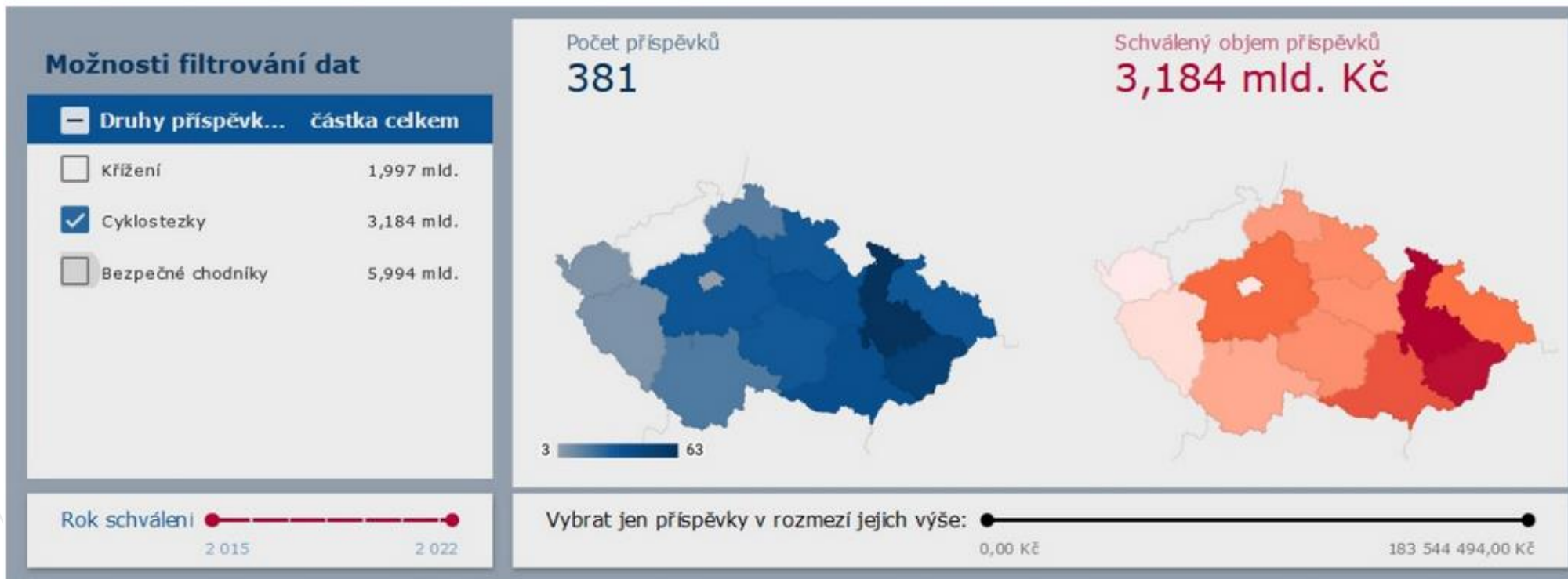
Úkol z 15. 11. 2023





Krok 8 – finalizace, spojena s financemi

Přehled schválených příspěvků z rozpočtu SFDI v letech 2015 - 2022





Krok 8 – finalizace, spojena s financemi



66. výzva IROP - Infrastruktura pro cyklistickou dopravu - SC 6.1 (ITI)

Statistiky k výzvě - 15. 1. 2024

Finanční alokace výzev (příspěvek EU)	1 730 031 401 Kč
Finanční prostředky v zaregistrovaných žádostech o podporu bez nedoporučených a odstoupených projektů	294 117 478 Kč
Počet zaregistrovaných žádostí o podporu bez nedoporučených a odstoupených projektů	14
Naplnění alokace výzvy	17 %



36. výzva IROP - Infrastruktura pro cyklistickou dopravu - SC 6.1 (PR)

Statistiky k výzvě - 15. 1. 2024

Finanční alokace výzev (příspěvek EU)	1 152 241 860 Kč
Finanční prostředky v zaregistrovaných žádostech o podporu bez nedoporučených a odstoupených projektů	685 959 057 Kč
Počet zaregistrovaných žádostí o podporu bez nedoporučených a odstoupených projektů	46
Naplnění alokace výzvy	59,5 %



Krok 8 – finalizace, spojena s financemi



35. výzva IROP - Infrastruktura pro cyklistickou dopravu - SC 6.1 (MRR)

Statistiky k výzvě - 15. 1. 2024

Finanční alokace výzev (příspěvek EU)	1 844 565 705 Kč
Finanční prostředky v zaregistrovaných žádostech o podporu bez nedoporučených a odstoupených projektů	1 862 256 469 Kč
Počet zaregistrovaných žádostí o podporu bez nedoporučených a odstoupených projektů	91
Naplnění alokace výzvy	101 %



Krok 8 – finalizace, spojena s financemi

5.3 Sociálně klimatický fond 2026 - 2032

Sociální klimatický fond v období od r. 2026 do 2032 poskytne členským státům finanční prostředky na podporu politik zaměřených na řešení sociálních dopadů na zranitelné domácnosti, zranitelné mikropodniky a zranitelné uživatele dopravy pod podmínkou implementace ETS2.

Návrh na vznik SKF předložila v podobě nařízení o zřízení SKF Evropská komise Evropskému parlamentu a Radě dne 14. července 2021 v rámci balíčku "Fit for 55". Vyjednávání nařízení bylo ukončeno a k finálnímu schválení na plénu Evropského parlamentu došlo 18. dubna 2023 a Rady 25. 4. 2023 a 10. května 2023 bylo uveřejněno v Úředním věstníku EU¹. SKF např. přispěje k plnění závazků Pařížské dohody, k plnění cílů udržitelného rozvoje OSN a zajištění sociálně spravedlivého přechodu ke klimatické neutralitě.

Spuštění EU ETS2 se plánuje k roku 2027 (v případě přetrvávání současné energetické krize je možný odklad o jeden rok, následně by došlo ke snížení alokace fondu). Výnosy z emisních povolenek budou od téhož roku využity pro účely SKF. Do té doby bude fond financován z EU ETS1.

Způsobnost dle nařízení o SKF:

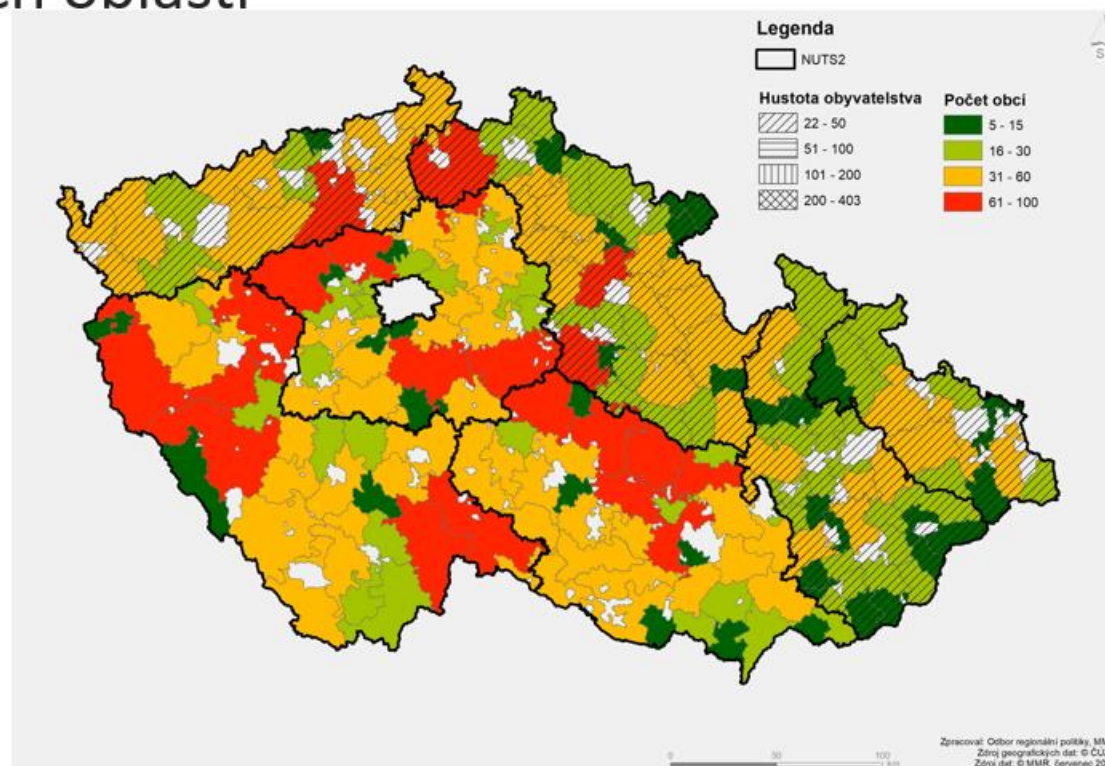
- Pobídky k využívání veřejné dopravy a dalších možností mobility: Opatření by měla motivovat k využívání cenově dostupné a přístupné veřejné dopravy spolu s rozvojem a poskytováním udržitelné mobility na vyžádání (MoD), služeb sdílené mobility (např. sdílení automobilů a spolujízda/e-carsharing, car-pooling) a **možností aktivní mobility.**



Krok 8 – finalizace, spojena s financemi

Komunitně vedený místní rozvoj

- Nástroj rozvoje venkovských oblastí
- Pro obce s méně než 25 tis. obyv.
- Území MAS vždy 10–100 tis. obyvatel (adekvátní z hlediska 3E provozu MAS vs. zajištění lokálního přístupu)
- Stabilita MAS
 - » 2014–2020 178 MAS
 - » 2021–2027 180 MAS
- Území MAS pokrývá cca 6 tis. obcí a téměř 93 % území ČR



Krok 8 – finalizace, spojena s financemi

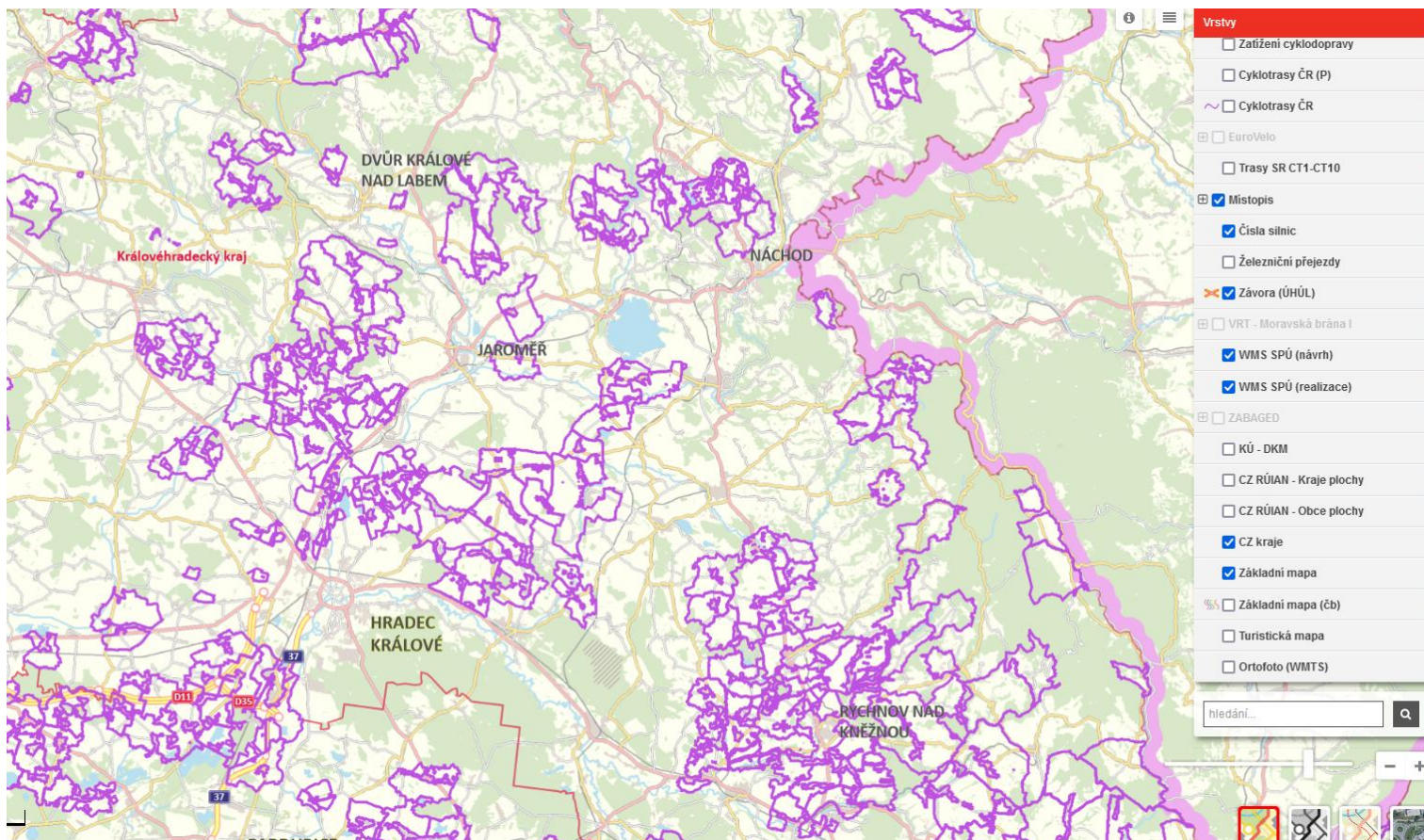
Spolupráce se správci komunikací





Krok 8 – finalizace, spojena s financemi

Komplexní pozemkové úpravy



Krok 8 – finalizace, spojená s financemi

Využití lesních cest po dohodě s Lesy ČR



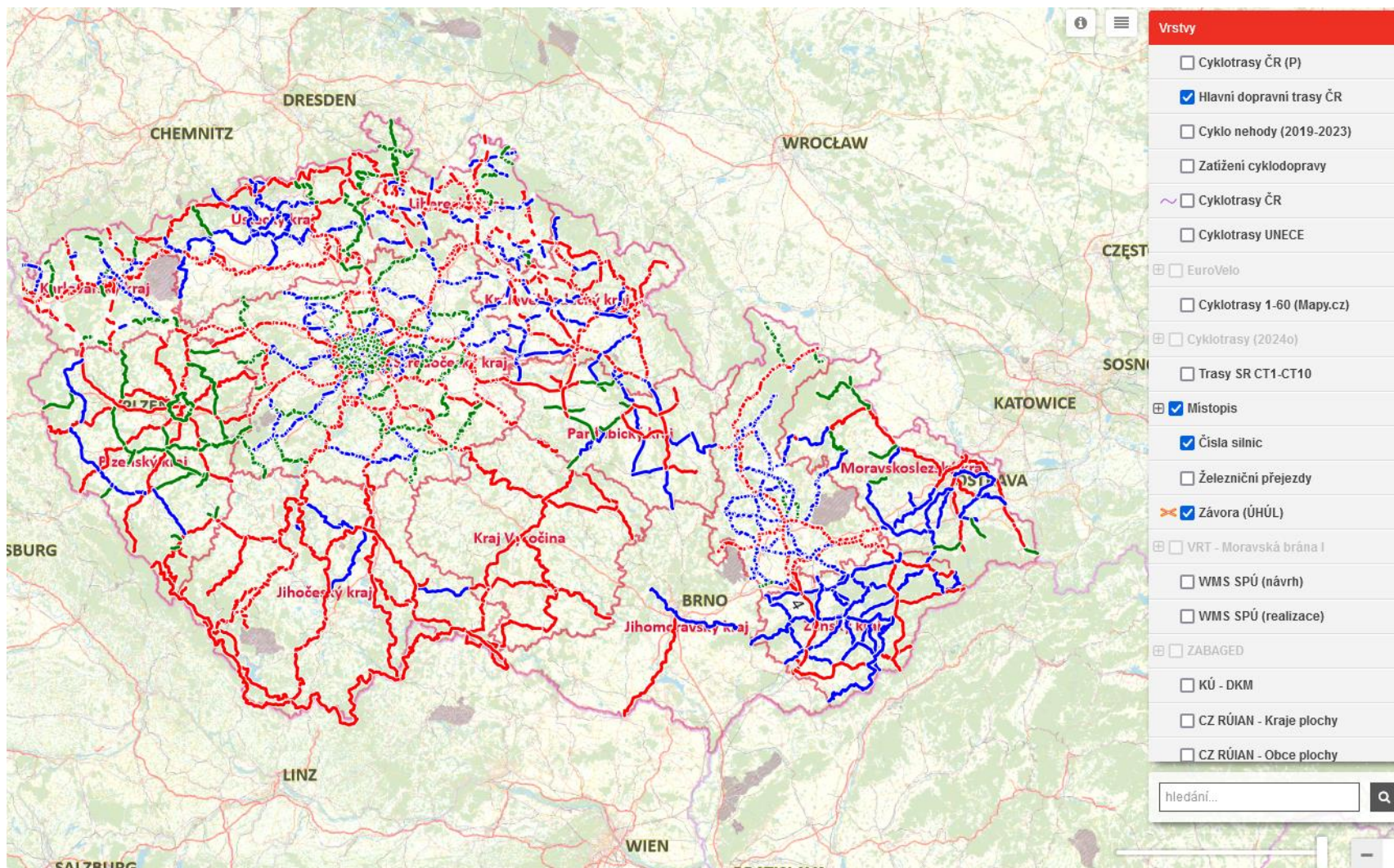


Krok 8 – finalizace, spojena s financemi

Spolupráce s Povodími



Krok 9 – monitoring a rozvoj



Krok 9 – monitoring a rozvoj

Kraj, který má aktuální přehled o dokončených cyklostezkách a dalších komunikacích



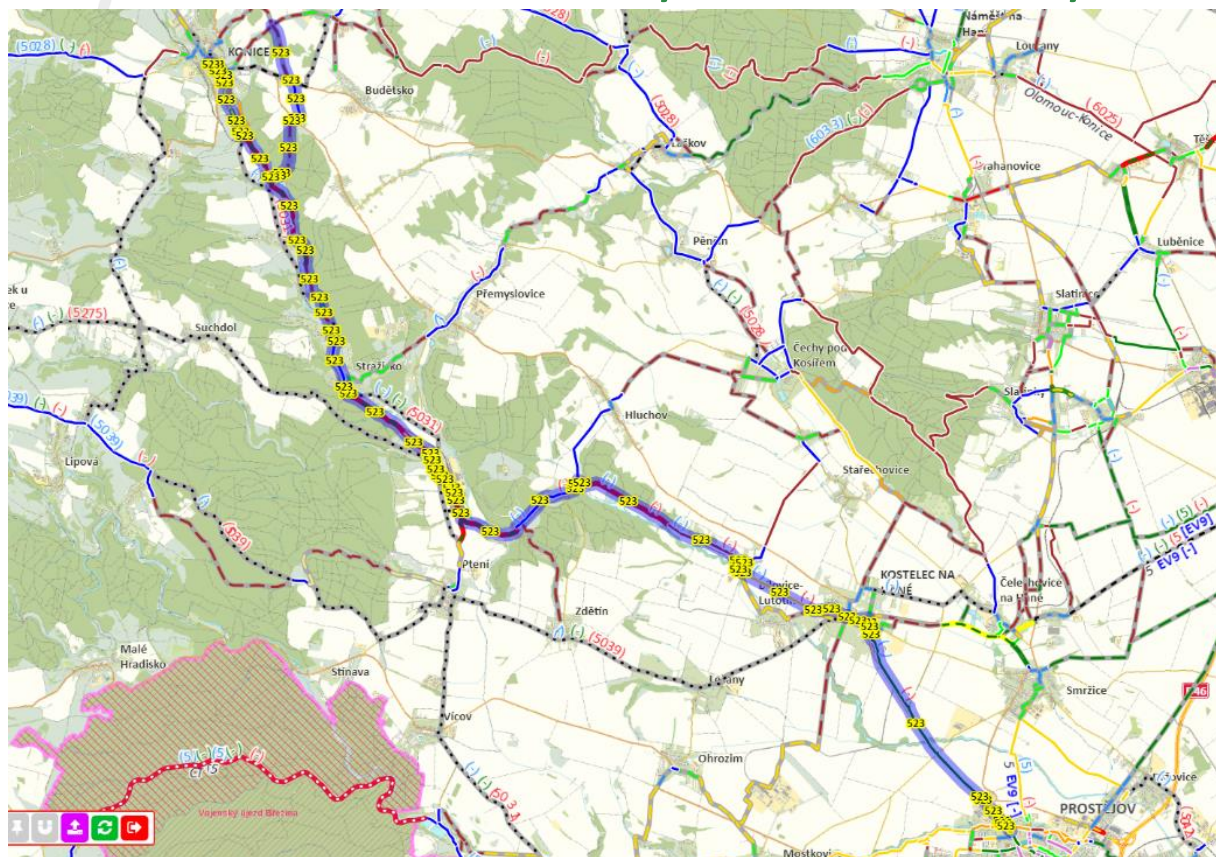
B11 na Moravské stezce u Hynkova. Úsek realizován z pozemkových úprav, 2023.

Akce dokončené 2022									
Obec	Stavba	Dokonění	Délka v m	Niklýty v mil. Kč	Finanování	Poznámka	Údaje o PO	Projektant	
120	Maňovice	Cyklostezka Maňovice – Litovel	2022	420	3, vlastní zdroje	V realizaci, Zhotovitel Karetta			
121	Hranice - Mikroregion	Cyklostezka Beřva - k. ú. Černotín, k. ú. Ústí - etapa 2	2022-2023	2903	31,0 SFDI 2020, Ol. Kraj	V realizaci do 2023 z důvodu náročnosti stavby lávky, Eurovia+KKS	DUSP z 6/2018 a DSP z 11/2018	Atelis+SHP	
122	Jezernice	Cyklostezka vč. odbočných větví	2022	150	1,5 IROP	Zhotovitel Sisko			
123	Kojetín	Cyklostezka kolem Alberta	2022	145	2,6 SFDI 2021		DUSP z 3/2018	Atelis	
124	Kocháň - Tábal	Moravská cyklostezka na území ORP Olomouc - k.ú. Kozubany	2022	650	5,4 SFDI 2022		DUSP z 12/2020	DS+GEO projekt	
125	Lučín, Lubnice	Cyklistická komunikace Lubnice - Lučín v trase polní cesty	2022	1574	8,6 SFDI 2022	Zrealizováno, Zhotovitel Strabag	DUSP z 4/2020	Ing. Simák	
126	Lužice	Stežka Lužice - Stádlo	2022	966	9,0 SFDI 2022	Zhotovitel Online-Olin	DUSP z 6/2020	COHAB Project s.r.o.	
127	Mikroregion Předina	Cyklostezka Dobročov-Kalčice-Vesovice-Výšovice	2022	6300	23,8 SFDI 2021	Zrealizováno, Zhotovitel Strabag	DUSP z 2/2021	Ing. Holcík	
128	Olomouc	Čvachovská - vedení cyklistické stežky	2022	900	9,8 ITR	Zrealizováno, Zhotovitel Karetta	DUSP z 12/2016, SP 4.4.2020	Ing. Tomáš Ruth	
129	Olomouc	Holice, smíšená stežka - II. etapa - část podél II/570	2022	526	3,2 ITR, Ol. Kraj	Zrealizováno, Zhotovitel Karetta	DSP z 6/2019	DS+GEO projekt	
130	Olomouc	Rožňavská - Žikova, stežka pro chodce a cyklisty	2022	234	4,2 vlastní rozpočet	Realizováno v návaznosti na TT, zahájení v 7.8/2022, Zhotovitel Insta		Ing. Tomáš Ruth	
131	Olomouc	Tramvajová trať II. etapa - cyklotrasa	2022	750				MCO	
132	Přerov	Cyklostezka propojení Velká Dílažka - Hranice	2022	160	24,4 SFDI 2021, Ol. Kraj	Dokončeno těleso podjezdu (tubusy) na 13,3 mil. Kč, po realizaci okružní křižovatky Lipnická/Velká Dílažka bude realizována samotná cyklostezka	DUR+DSP	MCO	
133	Přerov	Úprava silnice I/47 v místě napojení EMOS (Cyklostezka ul. Sportovní směr Zebračka)	2022	303	5,7	Zhotovitel Sisko, řeší se problémy s přelozkami ČEZ, část je bez finálního bytu		PRINTES-Atelier, s.r.o.	
134	Přerov	Cyklostezka Palackého	2022	900	13,5 ITR, Ol. Kraj	Zrealizováno	DSP+DPS	PRINTES-Atelier, s.r.o.	
135	Přerov	Cyklostezka kolem okružní křižovatky Polní a Dluhonská	2022	200	3,4 vlastní rozpočet, ŘSD		DSP+DPS	Dopravoprojekt Ostrava spol. s.r.o.	
136	Přerov	I/35 - Příděh	2022	815	2,2 vlastní rozpočet				
137	Střelná	Cyklostezka Sárbaň - Příkazy, k.ú. Sárbaň	2022	289	2,2 vlastní rozpočet	Zrealizováno, Zhotovitel Modos	DUSP z 11/2021	Ing. Luďka Vrbta	
138	Střelná	Gen. Eliáše - k.ú. bažina	2022	330	3,3 vlastní rozpočet	V rámci rekonstrukce MK	DUSP 11/2020	DS+GEO projekt	
139	Střelná	Cyklostezka spojující ul. Lhotická a cyklostezku směr Štarnov	2022	260	2,6 SFDI, Ol. Kraj	Zrealizováno, Zhotovitel K2 STAV Střelná	DUSP z 2/2020	Atelis	
Celkem:				18491	197				
Akce zahájené v letech 2020-2022 s dokončením realizace 2023									
140	Dlouhá Loučka	Uničov	Smíšená cyklostezka Dlouhá Loučka - Paseka	2023	1064	7,2 SFDI 2022	Zhotovitel Swietelsky, 6. máj. Od zahájení	DUSP z 12/2020	Ing. Limanovský
141	Hranice	Hranice	Cyklostezka Beřva - pravoběžní trasa, 2. etapa	2023	780	6,0 SFDI 2022		RDS z 2/2022	Tomáš Kočnar
142	Hranice	Hranice	Cyklostezka u Rímského mostu	2023	1226	10,0 IROP, Projekt s právním aktem	Zrealizováno, Zhotovitel Swietelsky	DUSP z 12/2021	Ing. Kuchal
143	Hranice - Mikroregion	Hranice	Cyklostezka Beřva - k. ú. Černotín, k. ú. Ústí - etapa 1 Láka přes Bečvu	2023	250	7,9 SFDI 2020, Ol. Kraj	2023 dokončeni lávky, Eurovia+KKS	DUSP z 6/2018 a DSP z 11/2018	Atelis+SHP
144	Klenovice	Prostějov	Cyklistická stežka Klenovice-Občedoučice - část Klenovice - Hřbitov	2023	640	4,8 SFDI 2022	jen část po Hřbitov	DUSP z 5/2020	Ing. Kadlčík
145	Náměšť na Hané	Olomouc	Stežka pro chodce a cyklisty Náměšť na Hané - Drahanovice	2023	1473	13,3 SFDI 2022, Ol. Kraj 2023	Zhotovitel Spro stavební	DUSP z 5/2019	Atelis
146	Olomouc	Olomouc	Dělnická, Nelečnická - propojení cyklostežky	2023	20	0,3 IROP	JAMASTAV MORAVIA a.s.	DPS z 6/2020	AQUA Procon s.r.o.
147	Olomouc	Olomouc	Střední novosaňská, II. úseku územní úprava - propojení cyklostežky	2023	40	1,1 IROP	V realizaci, Zhotovitel ELEKTRO-FLEXI s.r.o.	DSP z 12/2018	DS+GEO projekt
148	Olomouc	Olomouc	Velkomoravská, Skupova - propojení cyklostežky	2023	90	1,2 IROP	V realizaci, Zhotovitel K2 STAV s.r.o.	DSP z 11/2020	DS+GEO projekt
149	Postelmov	Zábřeh	Cyklostezka Ke kapličce	2023	345	3,1 Ol. Kraj 2022	Zrealizováno, Zhotovitel Karetta	zpracována DPS	Ing. Migr. Kalbáková
150	Přerov	Přerov	Společná cyklostezka pro chodce a cyklisty v ulici Pod Vály	2023	270	6,9 SFDI 2022		DPS	IT&D Development s. r. o.
151	Střelná - Mikroregion	Střelná	Stavební úpravy cyklostežky Hřbitová	2023	35	7,9 SFDI 2022, Ol. Kraj	Oprava stávajících úseků, v realizaci, Zhotovitel Ppor	DUSP z 8/2020	Atelis
152	Troubelice	Uničov	Cyklostezka Troubelice - Uničov, II. etapa: Lázeň - Nová Dělina; úsek na k. ú. Lázeň u Troubelic	2023	855	6,4 Ol. Kraj 2022	V realizaci	zpracována se DUSP	Ing. Klásek
153	Zábřeh	Zábřeh	Účelová komunikace Zábřeh - Postelmov	2023	1429	12,9 Ol. Kraj 2022	Zrealizováno, Zhotovitel Strabag		Ing. Migr. Kalbáková
154	Zábřeh	Zábřeh	Jadná pruť pro cyklisty na ul. Postelmovská	2023	290				
155	Olomouc	Olomouc	Čadova - komunikace	2023	126	2,0	Zhotovitel Skanska	DUSP z 11/2021	Dopravní projektování
156	Horka nad Moravou + SSOX	Olomouc	Silnice III/4465 - ul. Olomoucká	2023	540	4,7 Ol. Kraj	Zhotovitel Karetta		
157	Mladějovice	Střelná	Stežka pro chodce a cyklisty Střelná - Uničov, k. ú. Mladějovice u Střelky - III. etapa	2023	1736	11,0 IROP, Projekt se zaregistrovanou první žádostí	Zhotovitel Karetta	DUSP z 2/2020	Atelis
158	Olomouc	Olomouc	Jenemenská ulice - cyklostezka II. část	2023	400	7,4 IROP	Zhotovitel Swietelsky	DPS z 12/2018	Atelis
159	Lipník nad Bečvou	Olomouc	Stežka pro chodce a cyklisty Lipník, Chmelnice - Beřva	2023	60	4,0 Ol. Kraj 2022		DUSP z 5/2021	Ing. Majer
160	Olomouc	Olomouc	Na Vozovce - propojení Kmochovy a Foerstrovy	2023	225	12,1 SFDI 2022, Ol. Kraj 2023	V realizaci, Zhotovitel Skanska	DSP z 7/2019	Atelis
161	Mohelnice	Mohelnice	Stanišova - I. máje, smíšená stežka	2023	274	2,5	Realizace do 8/2023, Strabag	DUSP z 10/2022	Ing. Vršíšek
162	Uničov	Uničov	Cyklostezka Uničov - Troubelice, k.ú. Nová Dělina	2023	411	1,0 IROP, Projekt s právním aktem	Realizace 7.9.2023 I. ETAPA územní úprava stavební s.r.o.	DUSP z 2/2022	Ing. Klásek
163	Petrov nad Desnou	Šumperk	Smíšená stežka podél silnice I/11 mezi obcemi Rapotín a Petrov nad Desnou	2023	474	14,1 SFDI 2022 jen pro obec Petrov nad Desnou	V realizaci, Zhotovitel M-Silnice	DUSP z 10/2020	Atelis
164	Horka nad Moravou	Olomouc	Cyklostezka Horka nad Moravou - Sárbaň	2023	349	5,6 IROP, Projekt s právním aktem	Zhotovitel Skanska, od 8/2023	DUSP z 8/2023	Atelis
Celkem:				14386	251				

Mimo jiné víme, že v kraji je k 12. 12. 2023 478 km cyklistických komunikací.

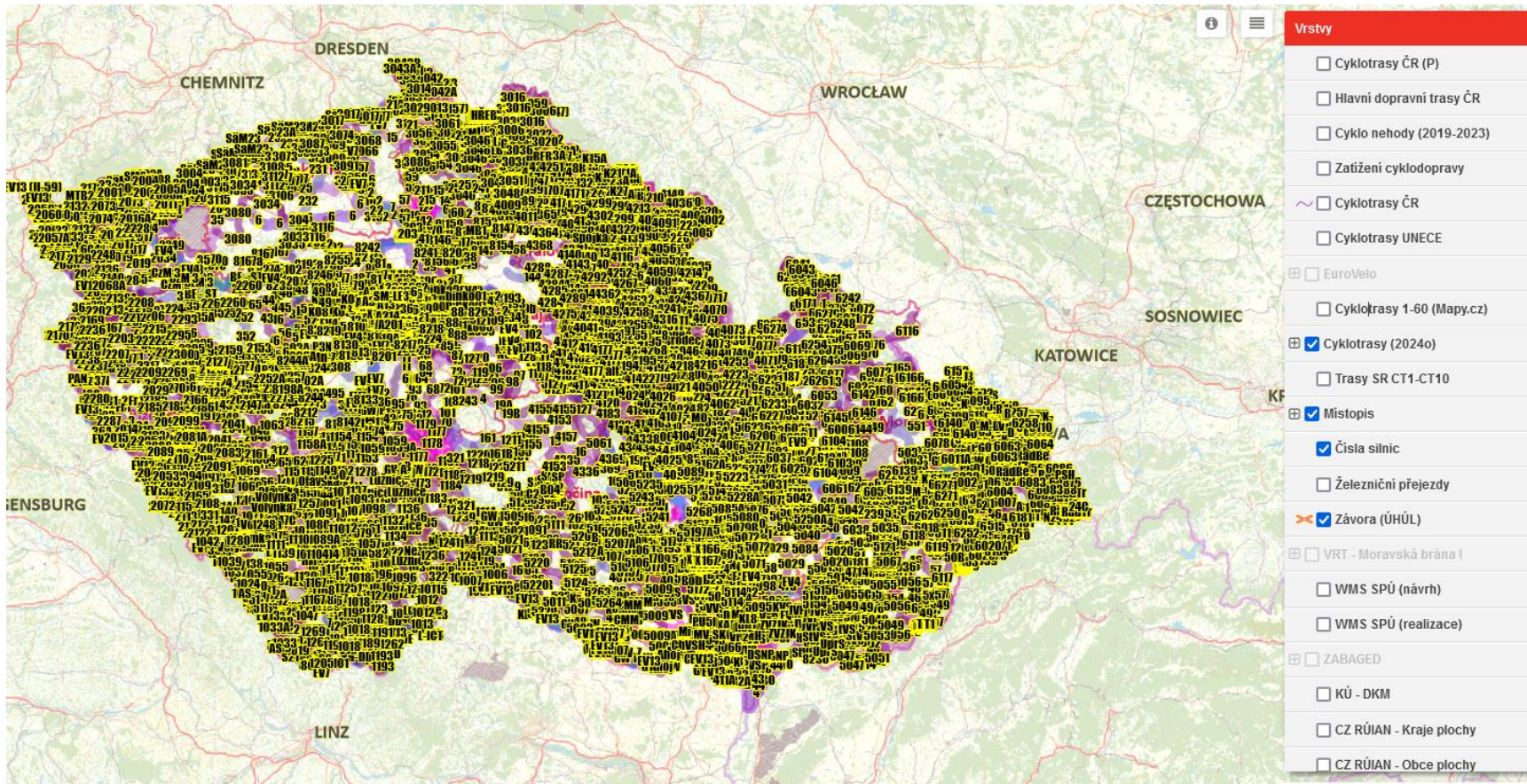
Krok 9 – monitoring a rozvoj

„Cyklostezka Romže“, bud. trasa č. 523 – kombinace různých dopravních režimů, rovněž využití lesní cesty, kterou zaplatí Lesy ČR. Jedná se ale výjimku.



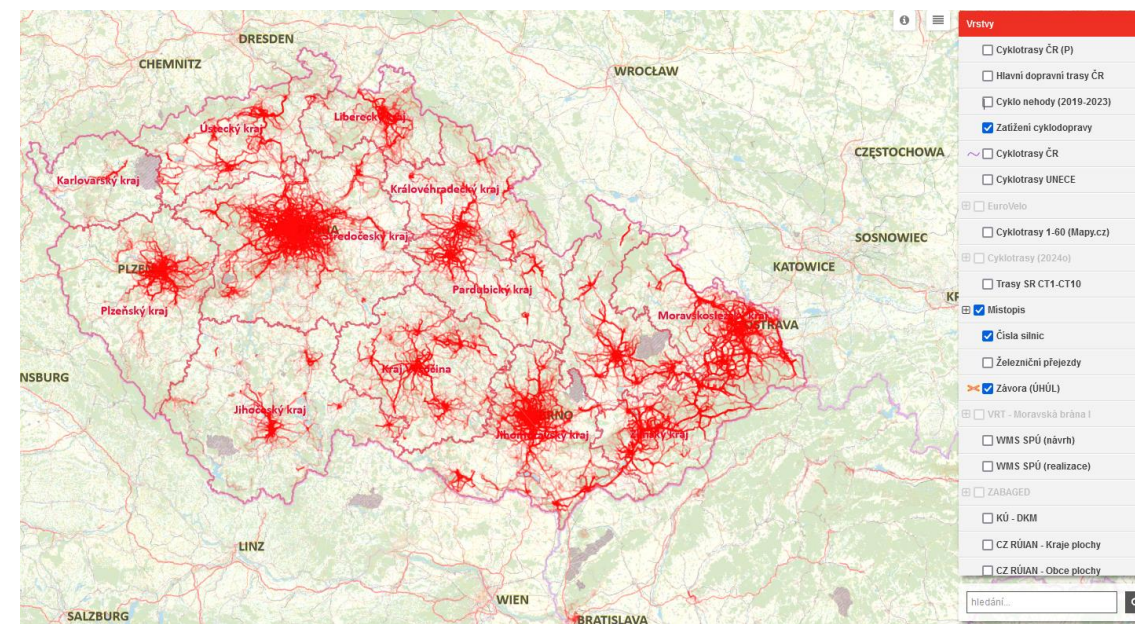
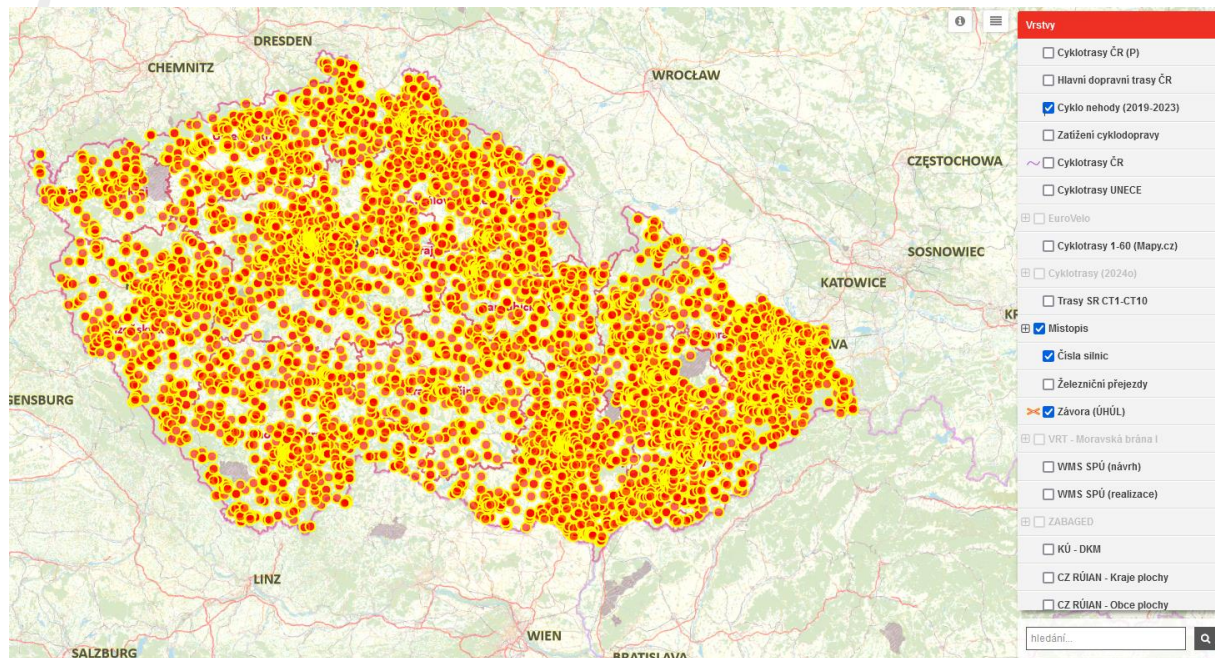
Krok 9 – monitoring a rozvoj

Je třeba provést audit všech značených cyklotras



Krok 9 – monitoring a rozvoj

Kraj ví, kde jsou nehody a kde se jezdí





PŘIJMĚTE ŘÍJNOVOU VÝZVU!

PŘIJÍMÁM VÝZVU

V podzimní výzvě se můžete těšit na:

- **osobní výzvu**, kterou si sami nastavíte, [více na...](#)
- souhrnné **statistiky**
- kroky, které přináší radost a zdraví
- **mobilní aplikaci** s možností propojení na chytré hodinky, [více na...](#)
- nová přátelství i zdolávání vlastních hranic



<https://www.desettisickroku.cz/>

Společné přínosy

Naplníte cíl 1b: Zvyšovat počet obyvatel kraje s přístupem k síti krajské cyklistické infrastruktury.

Co z toho budeme mít?

Pokud se nám podaří odstranit bariéry pro vytvoření souvislé dopravní sítě pro cyklisty, pak společnost čeká odměna.



Fyzické zdraví



Chcete vědět více? Klikni zde.



Čas, prostor a
hlučnost



Chcete vědět více? Klikni zde.



Psychické zdraví



Chcete vědět více? Klikni zde.



Multimodalita



Chcete vědět více? Klikni zde.



Energie a
zdroje



Chcete vědět více? Klikni zde.



Cestovní ruch



Chcete vědět více? Klikni zde.

Kontakt

 **Ing. Jaroslav Martinek**

Partnerství pro městskou mobilitu, z.s. , jednatel

 www.dobramesta.cz

 jarda@dobramesta.cz

 602 503 617



 **Děkuji za pozornost!**

