



## SPORT A

# UDRŽITELNÁ MĚSTSKÁ MOBILITA

MOST, 19. 09. 2023

ING. JAROSLAV MARTINEK,  
FAKULTA DOPRAVNÍ ČVUT V PRAZE,  
PARTNERSTVÍ PRO MĚSTSKOU MOBILITU

# Můj úkol – představit vám tento materiál.

## Plán udržitelné městské mobility měst Mostu a Litvínova

**MANAŽÉRSKÉ SHRNU TÍ MOST**





Pink Floyd - " TIME "

# Co vlastně víte o udržitelné městské mobilitě?



Hele, našel jsem  
super video o  
udržitelné mobilitě

Fakt? Ukaž! To mě  
hrozně zajímá!



# Sport – co vlastně děláte?

## Katalog Sportu



**Auto, moto,  
cyklo, kůň**

Auto/moto | Cyklo |  
Jezdectví



**Míč, míček,  
koule**



**Zima, brusle,  
puk, skate**



**Voda, vzduch**



**Cvičení, tanec,  
atletika,  
turistika**

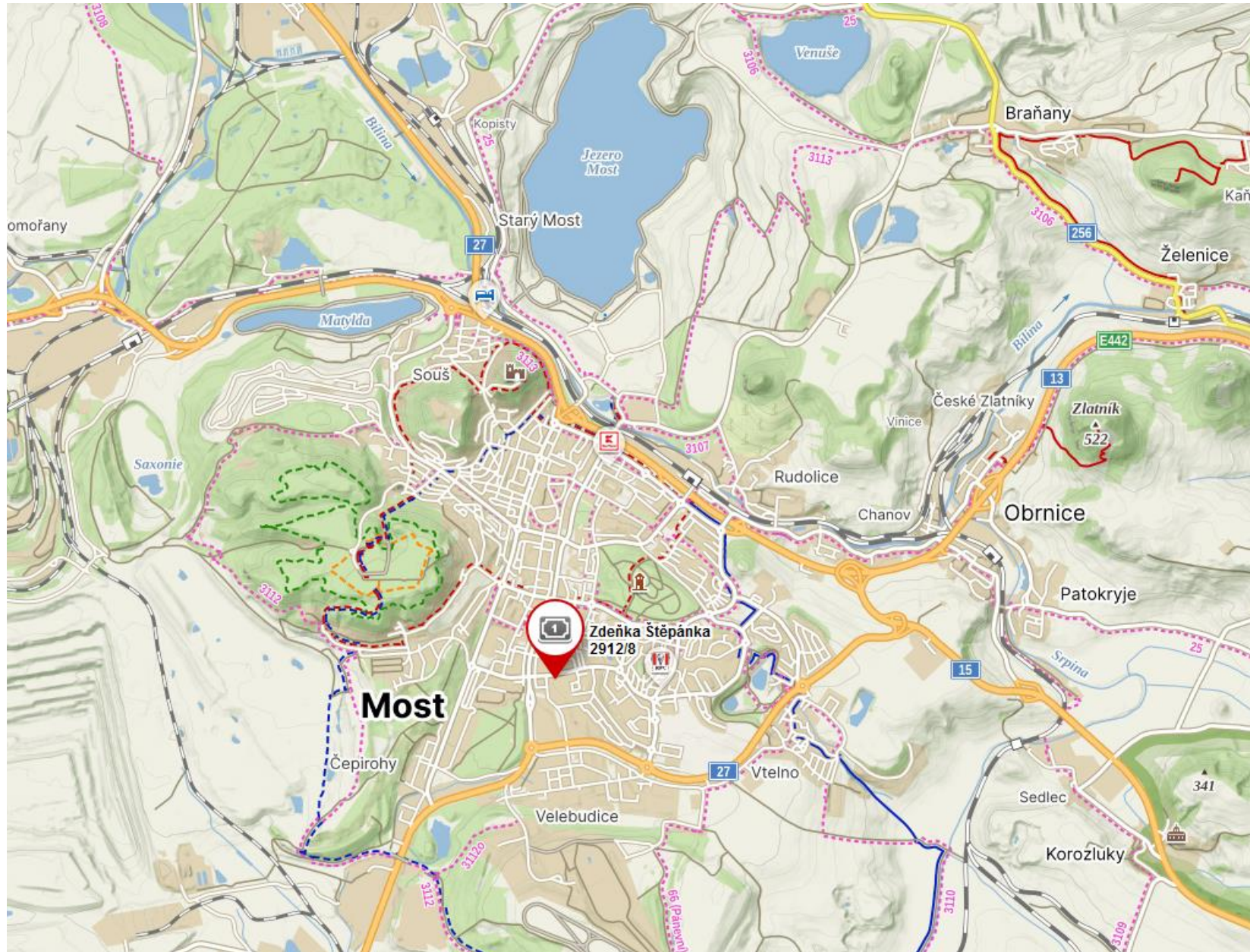


**Síla, kontakt,  
střelba**

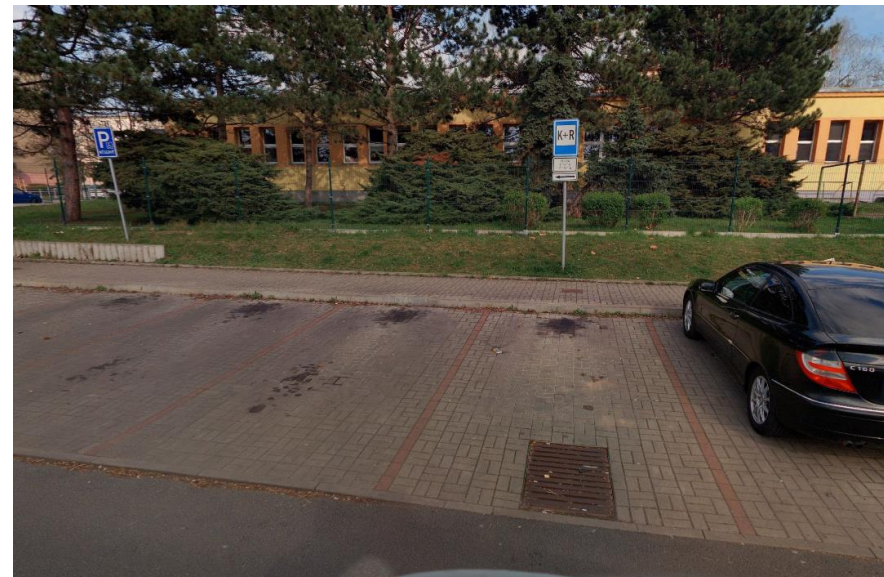


**Ostatní**

# Co vše se dá vyčíst z mapy?



# Čtyři fotky – čtyři dopravní příběhy.



# Dvě fotky a tisíce příběhů a emocí





# Mobilita v 7 otázkách



# 1. Chodíš?



## PŘIJMĚTE ŘÍJNOVOU VÝZVU!

PŘIJÍMÁM VÝZVU

V podzimní výzvě se můžete těšit na:

- **osobní výzvu**, kterou si sami nastavíte, [více na...](#)
- souhrnné **statistiky**
- kroky, které přináší radost a zdraví
- **mobilní aplikaci** s možností propojení na chytré hodinky, [více na...](#)
- nové přátelství i zdelšívání vlastních hranic



## 2. Jezdíš na kole?



KONCEPCE A ŘEŠENÍ ▾ | MAPOVÝ PORTÁL ▾ | ROLE KRAJŮ A INSTITUCÍ ▾ | KONTAKT ▾

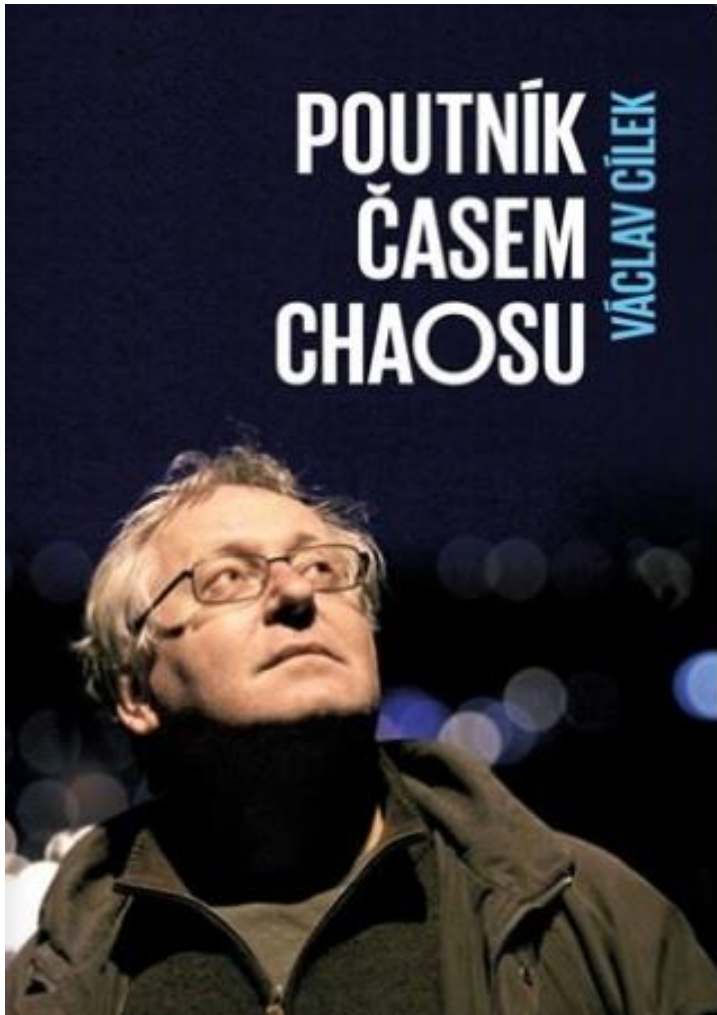
Jízda na kole má pozitivní vliv na psychiku, zvládání stresu a připívá k celkové duševní pohodě.

# CYKLOVIZE 2030



### 3. Kde se učíš o životním prostředí?

Je pravděpodobné, že ona tolik diskutovaná hranice 1,5 či 2 stupňů Celsia, bude překročena, i kdybychom v tuhle chvíli přestali používat fosilní paliva. Jako že jsme nepřestali. (životní prostředí)



Zdroj: Profimedia



Ministry of the Environment  
of the Czech Republic



CLEAN AIR DIALOGUE

Meeting between the European Commission and the Czech Authorities  
*Jednání Evropské komise s představiteli České republiky*

# 4. Jak vnímáš svou bezpečnost?

A co děti, mají si kde hrát, či jezdit na kole? (bezpečnost)

– Numerické kritérium

**NEHODOVÁ MÍSTA**

<http://infobesi.dopravniinfo.cz/>

<http://sykrik.vectormap.cz/>

– Predikční modely nehodovosti

**IDEKO**

<http://ideko.cdv.cz/>

**PREDIKČNÍ MODELY NEHODOVOSTI**

<http://sfdi.cdvgis.cz/>

– Shluky nehod



**KDE BOURÁME**

<http://www.kdebourame.cz/>

– Proaktivní (např. rychlost)

**SAMO**

<https://samo.cdvinfo.cz/mapa/>

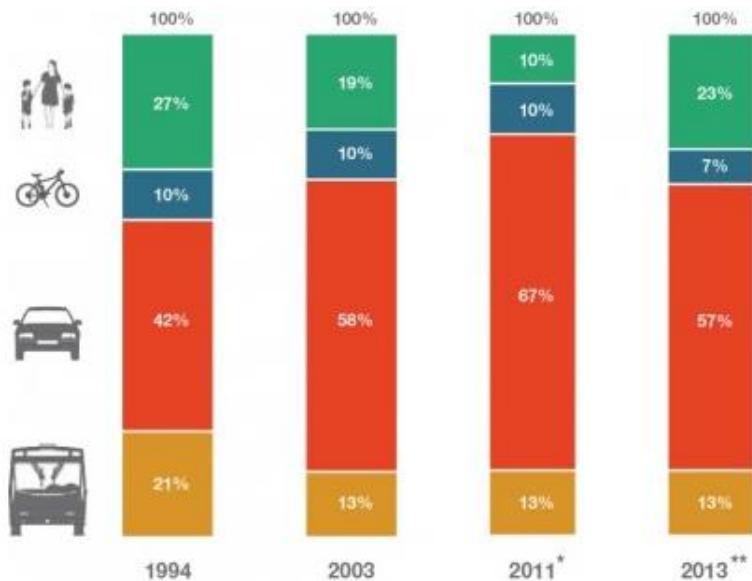
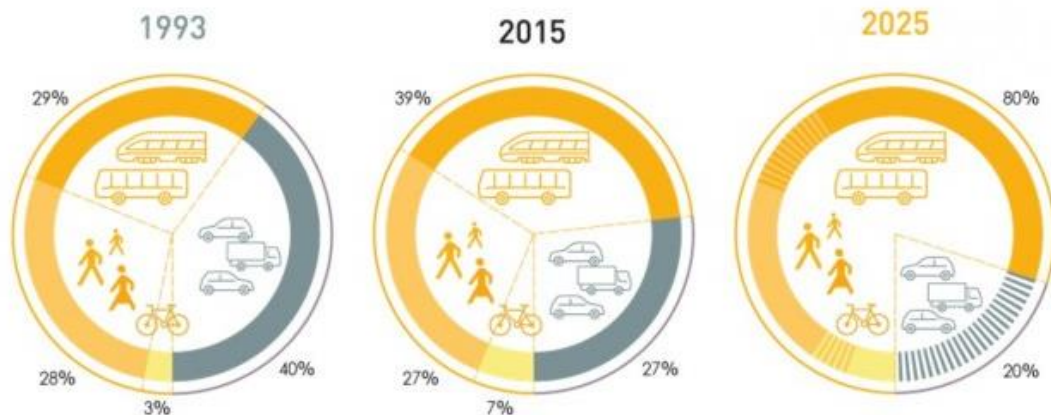


Na bezpečnost je možné se dívat ze dvou úhlů pohledů:

1. Z pohledu čísel a nehodovosti vozidel,
2. Pokud řekneme slovo „bezpečnost“, tak na první místě pamatuji na vytvoření podmínek pro bezpečnou jízdu na kole a bezpečnou chůzi. Vždyť se přeci má podporovat aktivní mobilita a vždyť se přeci má chránit životní prostředí? Nebo první dvě oblasti (aktivní mobilita a životní prostředí) nemá vliv na bezpečnost?



# 5. K čemu je matematika, statistika?

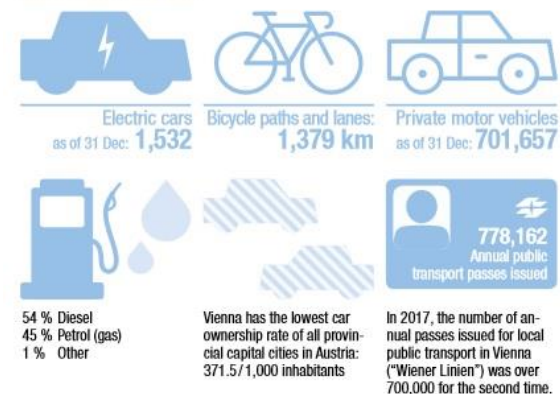


## Traffic and transport

### Public transport 2017

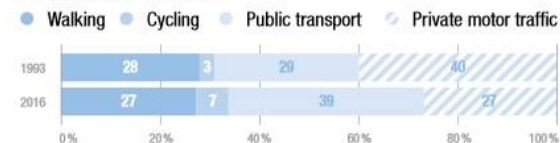
	Passengers (million)	Network length (km)	Number of lines
Underground	453.6	83.0	5
Trams (streetcars)	305.8	220.4	28
Buses	202.3	646.6	128
<b>Total</b>	<b>961.7</b>	<b>950.0</b>	<b>161</b>

### Private traffic 2017



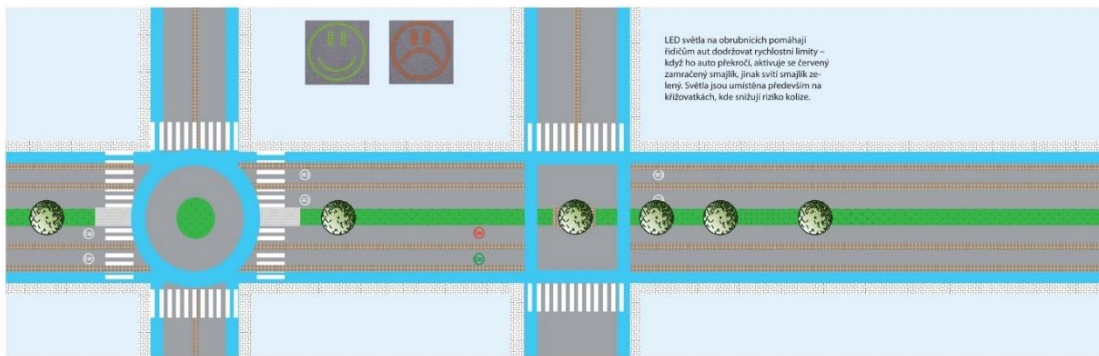
### Modal split

The modal split share of public transport has risen by ten percentage points since the year 1993.



# 6. Chceš být architektem, designérem?

V jakých ulicích chceš žít?



Uzdravte jeho dopravní tepny



# 7. Jaká byla doprava v roce 1923? Kde je dnes?

Svět se vyvíjí tak rychle, že sotva lidé stačí sledovat novinky v oblasti moderních technologií, které by nám přitom pomáhají zjednodušit život v dopravě.



## MĚSTSKÉ KOLO

E-bike specification version 1		
SEKOR	version 1.1	OPTIONAL - extra costs
Motor	Light weight high speed brushless	
	250W rear MOTOR	
Battery	36V 10.5Ah Li-ion battery Samsung cell	36V 13.8Ah Li-ion battery Samsung cell
PAO	speed sensor	
Controller	36V USA intelligent brushless	
Charger	AC 100V-240V Zump smart charger - box with cable	
	Charging time 4-6 hours	
Intelligent system	improved in the lock - GPS, GPRS, BT	
Max speed	25km/h (Eure)	
Range	50-60km with 36V10.5Ah Li-ion battery	
Max load	100kg	
Rear weight	20kg	
Drive weight	27kg	
Frame	6061 aluminum alloy	special longer frame for delivery e-bike
Type	28" Kaeda Pneumatic Tyre	
Wheels	Alloy double wall and CNC side wall	
Front fork	41 alloy fork	suspension fork
Rear fork	disc brake	
Rear brake	disc brake	
Speed gear	SHIMANO External 7-Gear	
Rear derailleur	SHIMANO External 7-Gear	
Seat	alloy	
Brake lever		
Chain	KUC Flat resistant chain	
Chain wheel	al alloy crank	
Mudguard	plastic Mudguard	
Spacers	city style scooter	
Lighting	front 4 rear reflector	
Display	LED with USB charger	LCD with USB charger
lock	external GPS lock	
key	manual key	

Požizovací cena: cca 1500 USD  
- zahrnuje bohaté příslušenství





# Malá rekapitulace

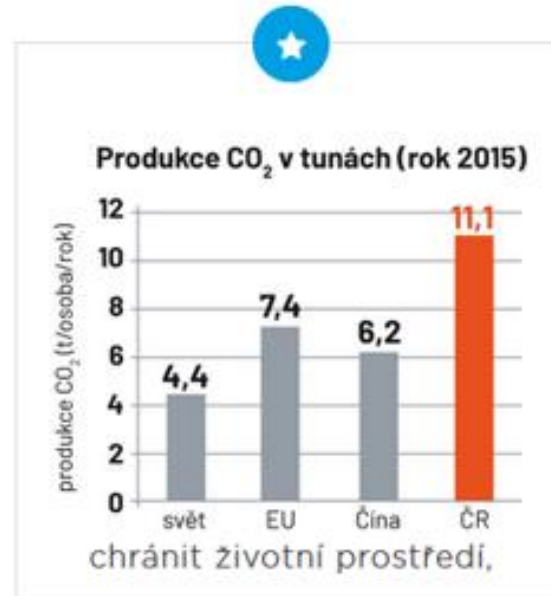
★

**Pěší a cyklisté páli kalorie, auta páli ropu**  
Ke splnění doporučené pohybové aktivity bychom měli pěšky ujit 11 kilometrů týdně a spálit tak 2400 kilojoulů

212 kJ 51 kJ 3 kJ > VYDANÁ ENERGIE NA 1 km



zamilovat si pohyb,



★

**CESTA K BEZPEČNÝM MĚSTŮM**  
POLE DOPORUČENÍ ETSC



Zohlednění bezpečnosti vozidel při zadávání veřejných zakázek  
Snižování objemu motorové dopravy  
Lepší dostupnost veřejné dopravy  
Zóny 30  
Bezpečná a pomodná infrastruktura pro pěší a cyklisty  
Téma bezpečnosti v plánech udržitelné městské mobility  
Zvyšování bezpečnosti na místní úrovni

pamatovat na bezpečnost,

★

**Cyklista zabere 10x méně prostoru než auto**



zajímat se o veřejný prostor,

★

KOMFORT FINANCE ÚSPORA ČASU



znát fakta a

★



Správa a plánování  
Veřejná doprava a dostupnost  
Aktivní druhy dopravy a veřejný prostor  
Nové služby mobility a inovace

poznat něco nového.

# Závěrem



*„Bylo, nebylo. Ale spíše bylo, než nebylo. Pozorovat život a cvrkot, to byla vždycky zábava a i legrace, když má člověk lidi rád. Ovšem musí se na věc dívat z patřičné vejšky, ale ne zas z příliš velké vejšky, jako třeba astronauti, protože oni pro bestížnej stav si kolikrát ani nestačí pořádně všimnout, oč na té zemi jde, v podstatě. Ale stačí skromná věž a skromná vejška, nad skromným městečkem a člověk vidí, ha ha, i tragédie, i trilogie. Ted' se podíváme, jakpak je ted' u nás doma.“*

**Jan Werich**

# Měníme města.

# Jsme **CITY**Changers

## PŘÍBĚHY NAŠICH MĚST

CityChangers je iniciativa ke zlepšení situace v dopravě a jejím plánování. Platforma ukazuje příklady, kdy se podařilo propojit obyvatele s vedením měst ale také situace, kde se projekty teprve připravují. Projekty zahrnují například školní ulice, rozhovory s velkými zaměstnavateli, dopravní výchovu, nové cyklostezky, spolupráce měst s žákovskými a studentskými parlamenty, carsharing, chytré parkování či šetrnou logistiku ve městech.

Co se povedlo

**Praha**  
**Waltrovka**

Co se snad povede

**Praha**  
**Pěšky do školy**

Co se povedlo

**Klášterec nad Ohří**  
**Cyklostezka podél  
Kláštereckého potoka**

# Děkuji vám za pozornost

Jaroslav Martinek

Jednatel Partnerství pro městskou mobilitu, z.s.  
a

Fakulta dopravní ČVUT  
Ústav bezpečnostních technologií a inženýrství  
Konviktská 20  
110 00 Praha 1  
tel.: 602 503 617  
jarda@dobramesta.cz  
[www.dobramesta.cz](http://www.dobramesta.cz)