

CityChangers: Putovní výstava

V městech České republiky budou v rámci Evropského týdne mobility i během zbytku roku prezentován tzv. „parklet“ – mobilní malé veřejné prostranství určené k odpočinku či setkávání s přáteli.

Cíl:

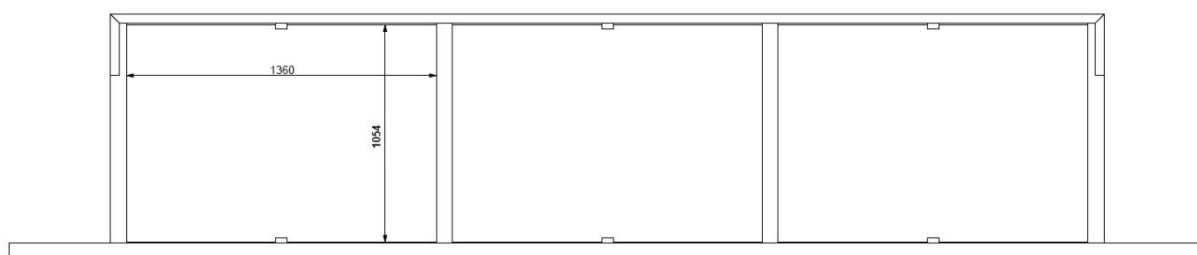
- Zahájit diskusi o využití veřejného prostoru a podpořit starosty a zastupitele, kteří se již nyní o změny snaží.
- Vyvolat diskusi a otevřít otázky k tématům parkovací politiky, veřejného prostoru a dopravy v městech
 - Máme málo parkovacích míst nebo příliš mnoho aut?
 - Ulice uzavíráme nebo otevíráme? Obě dvě odpovědi mohou být správně, záleží na tom, pro koho a z jakého úhlu pohledu – z pohledu dětí nebo z pohledu motorové dopravy

Základní popis

Parklet v podobě zahrádky, o rozměrech jednoho parkovacího místa (2 x 5,25 metrů)



Rozměr skla k potisku (viditelná plocha): tři plochy 1360 x 1054 mm



POZOR:

V rámci podkladů je nutné brát v úvahu rozdělení celé fólie na třetiny (3 pole výplně zábradlí viz příloha, skla bodu zalištovaná ve sloupcích zábradlí, nebude se jednat o jednu plochu).

Základní příběh výstavy:

Podívejte se, jak se dá využít jedno jediné parkovací místo, které v ulici nebude nikomu chybět. Co všechno na něm může být (malé dětské hřiště, posezení, parkovací místa na kola)? Jedno parkovací místo má rozměry 2 x 5,25 metrů. Co chceme na uvedeném místě mít: 1 parkovací místo nebo 10 hrajících si dětí, nebo 10 lidí u kávy, nebo 10 stojanů na kola?

Výstava bude prezentovaná jako meeting point – tj. místo, kde je možné uspořádat schůzku, zastavit se.

Výstava má sloužit jako nástroj participace, kdy u jednoho stolku může zástupce radnice představovat projekty, nabízet občerstvení, získávat zpětnou vazbu... Tuto část si každé město může přizpůsobit podle vlastní aktuální potřeby.

Technické řešení:

Parklet instalovaný vždy na konkrétním místě po dohodě s radnicí.

Kromě vybavení odpovídajícího danému místu bude každý parklet vybaven i komunikační částí, která bude spojená s funkcí zábradlí (materiál sklo, potisk písková fólie). Potisk představí možnosti parkletů a lepšího využití parkovacích míst.

Cílové skupiny:

Rodiče s dětmi, teenageři, školáci, starší lidé (odpočinková zóna), drobní podnikatelé (zahrádka pro kavárnu atd.)

Zastupitelé, starostové, média- toto je vlastně primární cílová skupina. Instalace může pomoci starostům, kteří chtějí taková řešení podpořit, v diskusi s ostatními konzervativními zastupiteli. Média by měla výrazně zvýšit dosah sdělení, aby o aktivitě věděli i ti, kteří parklet naživo neviděli.

Timing:

Zahájení u příležitosti Evropského týdne mobility 16.9.2020 v Praze. Montáž proběhne 15. 9., délka montáže je 3-4 hodiny.

Následně se bude výstava přesouvat i do dalších měst, takže pokryjeme skoro celý podzim, kdy je ještě dobré počasí a toto řešení dává smysl.

Doprovodná komunikace:

Základním zdrojem komunikace bude „landing page“ www.citychangers.eu.

Klasická média- na představení parkletu a jeho otevření vždy pozveme média. V Praze počítáme s celostátními médii, v ostatních lokalitách hlavně s lokálními médii a mutacemi celoplošných deníků (pozvání by mělo jít přes tiskový odbor města).

Propojení s Evropským týdnem mobility:



Doporučené aktivity:

- Týden aktivit na téma mobility pro občany v termínu 16. - 22. září 2020 (v ulicích nebo online).
- Oslava Dne bez aut - na jeden den se silnice promění v prostor pro chodce, jízdní kola a veřejnou dopravu.
- Trvalé opatření k využití šetrnějších dopravních prostředků namísto osobních automobilů.

Více na [oficiálních stránkách Evropského týdne mobility](#) nebo na stránkách dobramesta.cz.

Jak budeme zavádění parkletů komunikovat?

- 1) Obsah získaný během dnů instalace/prezentace
 - Jako obsah můžeme použít fotky/video z instalace parkletu
 - Timelapse z instalace parkletu
 - Autentické fotky z otevření parkletu
- 2) UGC ve formě „selfies“

Kontakt:

Ing. Jitka Vrtalová, Partnerství pro městskou mobilitu z.s.

E: jitka@dobramesta.cz

T: (+420) 603 432 172

Odborná garance:

Ing. Petr Král, Ph.D., Vysoká škola ekonomická v Praze, Fakulta mezinárodních vztahů

E: petr.kral@vse.cz

T: (+420) 224 095 211