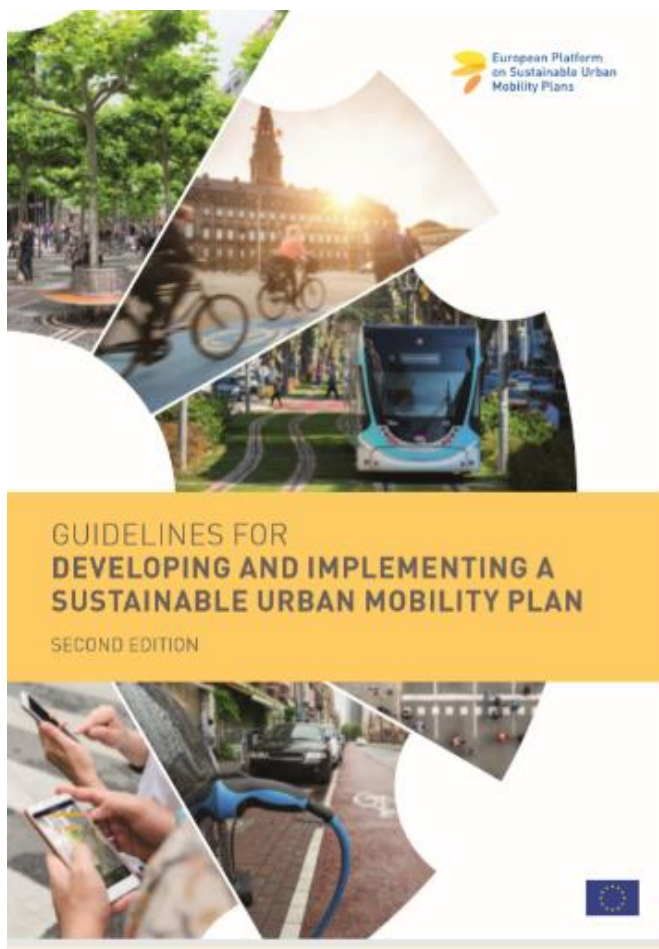


# SUMP 2. GENERACE



## Metodika SUMP 2.0. nejen pro malá města

P.S. Co znamená v evropském měřítku malé město?

### MĚSTO KRÁTKÝCH VZDÁLENOSTÍ

➤ Naše obec je našim domovem, nejen bydlištěm.  
Chceme tady být doma – my, naše děti i rodiče.



Pracovní verze 1

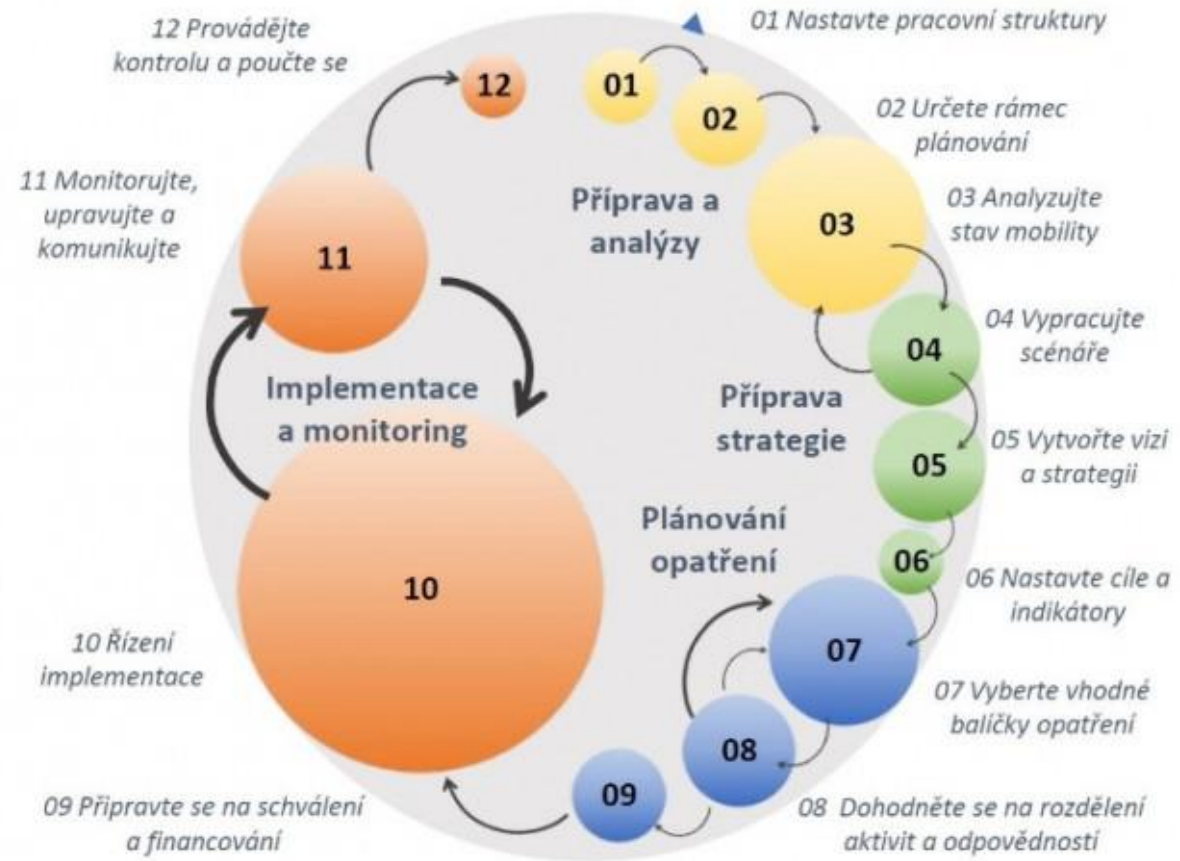
pracovní podklad pro webinář na 30. 04. 2020

Číslo projektu: TL02000400

Název projektu: MOBILMAN - Humanitní rozměr plánů udržitelné městské a regionální mobility.

**11. 09. 2020**

# PRINCIPY JSOU STEJNÉ, JEN DŮRAZY SE MĚNÍ



*Plánování mobility podle SUMP 2.0, relativní časová náročnost jednotlivých kroků.*

*Zdroj: Partnerství pro městskou mobilitu, s využitím zdrojů Rupprecht Consult, 2019*

# PRINCIPY JSOU STEJNÉ, JEN DŮRAZY SE MĚNÍ



[O AKADEMII](#) [SUMP 2.0. ▾](#) [FAKTA & ČÍSLA ▾](#) [DOKUMENTY ▾](#) [OPATŘENÍ ▾](#) [AKTUALITY](#) [AKCE](#) [KONTAKT](#)



## Jak vést úřad

Pokud tedy bereme politiku jako službu



## Jak komunikovat

Teorii známe, ale odpověď stále hledáme



## Jak realizovat opatření

Otázka není technická, ale strategická



# PRINCIPY JSOU STEJNÉ, JEN DŮRAZY SE MĚNÍ

V České republice se pro **Plán Udržitelné Městské Mobility** používá zkratka **PUMM**. Měštům se doporučuje, aby se vrátila je zkratce **SUMP**, odvozená od prvních písmem anglického názvu **Sustainable Urban Mobility Plan**. Kvůli překladu z anglického, do českého jazyka se totiž ztratila pointa plánování. Zatímco v českém kontextu je na prvním místě slovo **Plán**, tak v anglickém je slovo **Sustainable** - neboli "Udržitelné". Jenže právě toto slovo je v českém politickém slovníku nepopulární. A přitom by stačilo tak málo. Vidět v SUMP a ve slově **Sustainable** plánování pro města, ve kterých naše děti i jejich děti budou chtít žít. Mimo jiné, o tom také byla [přednáška rakouského odborníka na SUMP Roberta Pressla](#), které zazněla na konferenci na MD v Praze dne 12. 11. 2019.

Takže námět metodiky SUMP 2.0. pro města spočívá v tom, že města se mohou inspirovat čtyřmi písmenky S. U. M. P. a to v pěti oblastech, lekcích, z pěti úhlů pohledu.

S. (sustainable)

U. (urban)

M. (mobility)

P. (plan)

Lekce 1 - Definice SUMP 2.0.



Lekce 2 - Přínosy SUMP 2.0.



Lekce 3 - Proces SUMP 2.0.



Lekce 4 - Originalita SUMP 2.0.



Lekce 5 - Stát, kraje a SUMP 2.0.



# PRINCIPY JSOU STEJNÉ, JEN DŮRAZY SE MĚNÍ

## Fáze 1 - přípravná fáze a analýzy

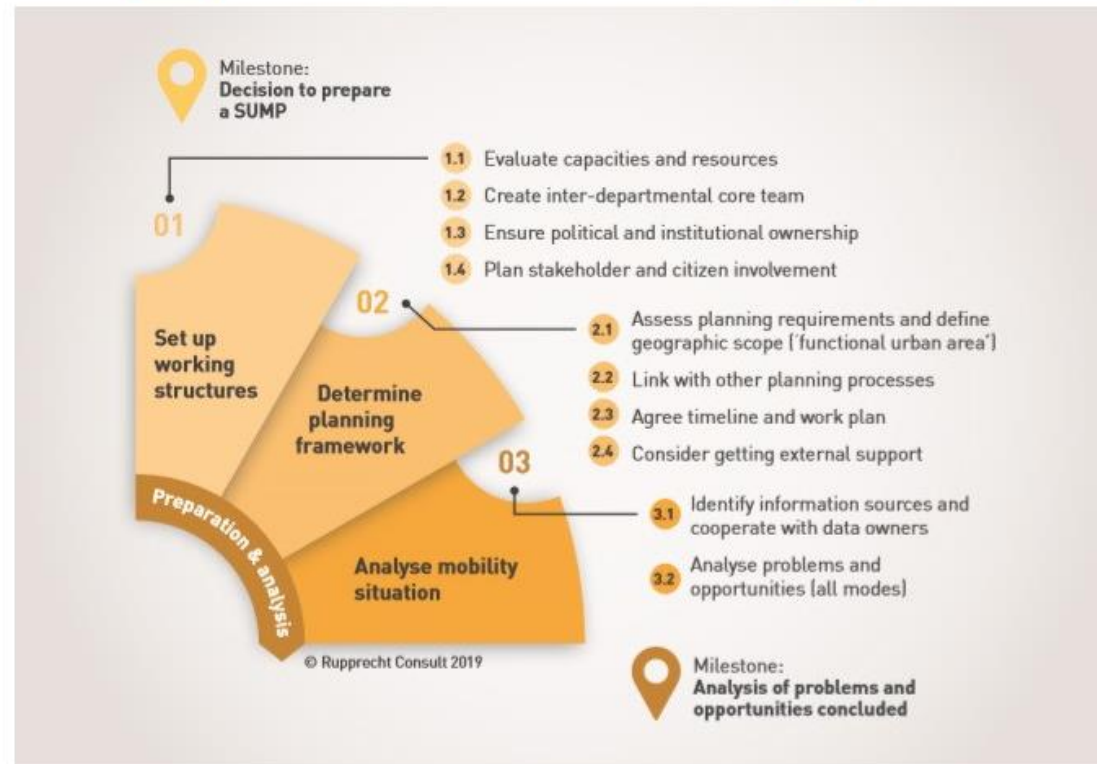
1 - Pracovní struktury



2 - Rámec plánování

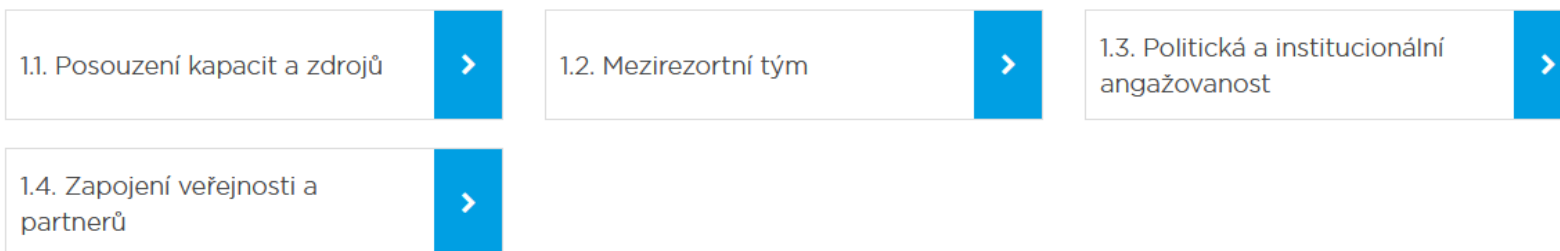


3 - Analýzy



# PRINCIPY JSOU STEJNÉ, JEN DŮRAZY SE MĚNÍ

## Kapitola 1 - Vytvoření pracovních struktur



Hledání odpovědí **ke čtyřem písmenům**. Je možné využít metodiky **Místní agendy 21**.

S. (sustainable)

U. (urban)

M. (mobility)

P. (plan)



### Seznam aktivit:

- **Aktivita 1.1. Kdo na úřadě je zodpovědný za oblasti S., U., M. a P. jaké finance jdou do uvedených oblastí? Cíl: provedení posouzení lidských a finančních zdrojů:** Aby bylo možné proces adaptovat na lokální podmínky, je třeba provést hodnocení vlastní plánovací praxe, kapacit a zdrojů. Příslušné relevantní informace jsou k dispozici na odkazech **Koordinátor mobility** a **Finance**.
- **Aktivita 1.2. Které organizace mají vazbu na oblasti S., U., M. a P.? Cíl: vytvoření ústředního mezirezortního týmu:** Příprava, vypracování a realizace SUMP je komplexní proces, který vyžaduje spolupráci napříč hranicemi obcí a mezi rezorty, a také koordinování spolupráce mezi příslušnými politikami a organizacemi.

# PRINCIPY JSOU STEJNÉ, JEN DŮRAZY SE MĚNÍ

## Fáze 2 - Strategická část

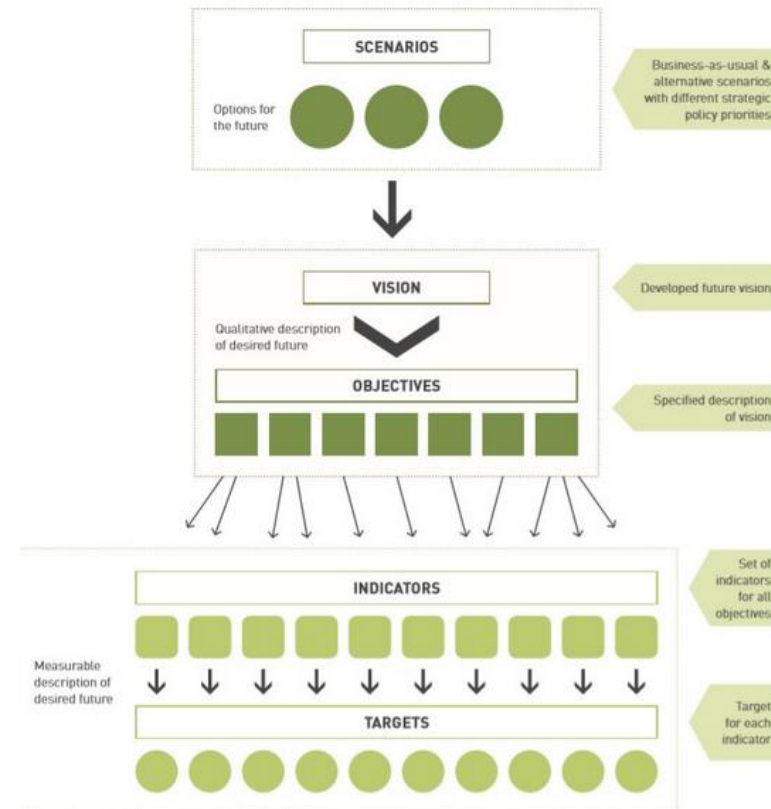
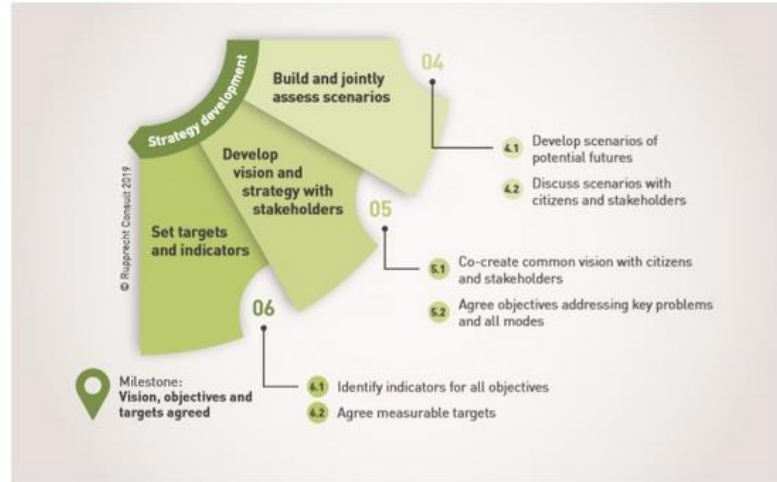
4 - Scénáře a jejich posouzení



5 - Vize a strategie

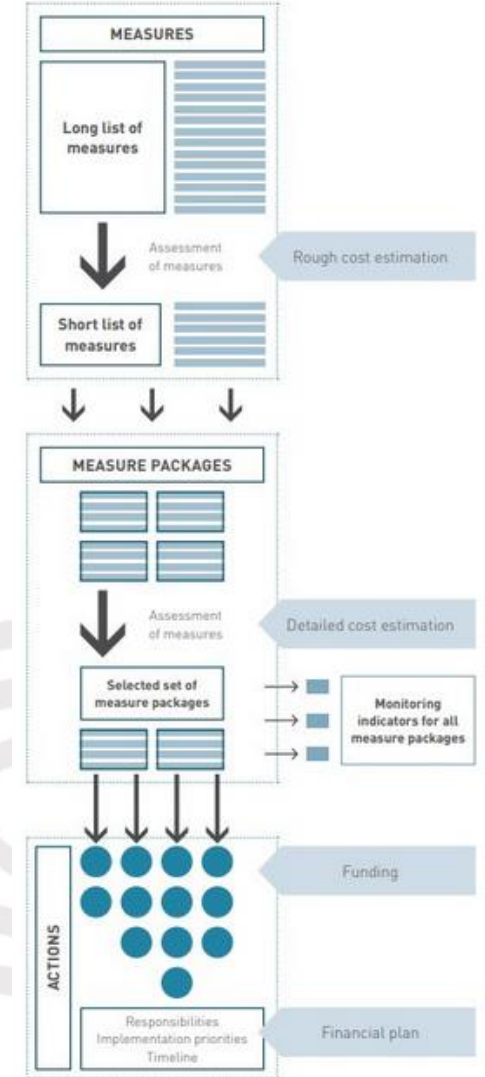
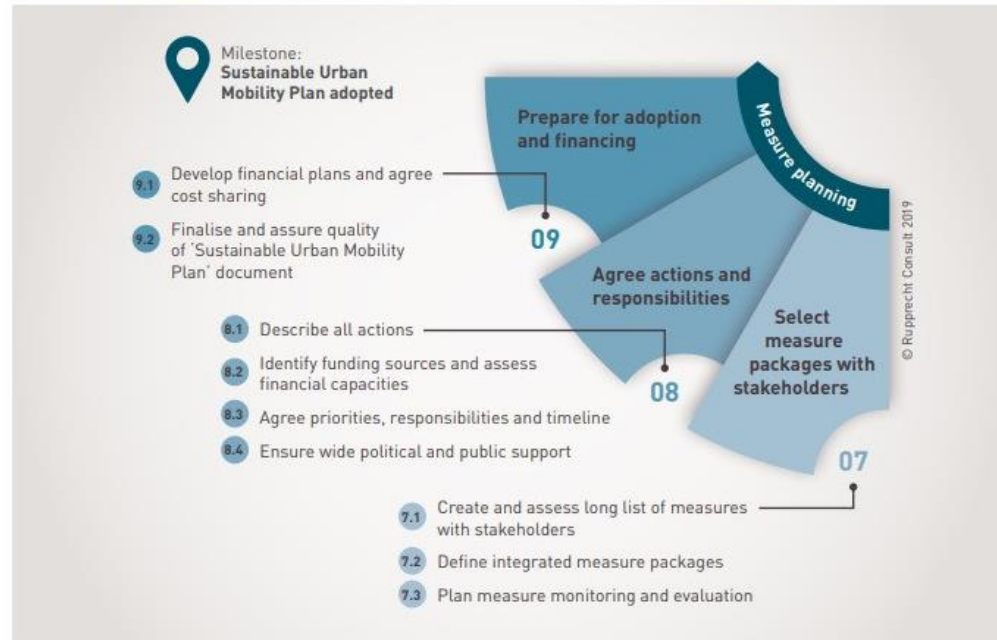


6 - Cíle a indikátory



# PRINCIPY JSOU STEJNÉ, JEN DŮRAZY SE MĚNÍ

## Fáze 3 - Plánování opatření





# PRINCIPY JSOU STEJNÉ, JEN DŮRAZY SE MĚNÍ

## Fáze 4 - Implementace a monitoring.

**Milník: Plán udržitelné městské mobility byl schválen a přijat. A co bude dál?**

Nejdůležitějším milníkem plánovacího procesu je přijetí Plánu udržitelné městské mobility co nejširší politickou koalicí. SUMP musí být legalizován zvolenými zástupci orgánu (příp. orgánů) odpovědného za jeho přípravu (např. rada města, krajský úřad, správa sousedních obcí atd.). Jde o klíčový krok, který zajišťuje rámec pro implementaci opatření. Proces přijetí plánu může trvat několik měsíců a bude záviset na národním regulačním rámci a administrativních strukturách. Jakmile se podaří proces přijetí dokončit, váš SUMP si rozhodně zaslouží oslavu s místní komunitou. Můžete uspořádat akci, na kterou pozvete zástupce zainteresovaných subjektů, veřejnost a (místní) média a váš SUMP představíte.



10 - Řízení implementace



11. Dialog



12. Revize



# MÁME TEDY PLÁN

## [Plán udržitelné městské mobility Jihlavy](#)

[www.jihlava.cz](http://www.jihlava.cz) › assets › File

**Plán udržitelné městské mobility** Jihlavy Akční **plán** Statutární město **Jihlava** Červen 2019.  
Strana 1 Statutární město **Jihlava** Masarykovo náměstí 1, 586 01 **Jihlava** Tel: 565 591 111, IDDS: jw5bxb4 | [www.jihlava.cz](http://www.jihlava.cz)

## [Plán udržitelné městské mobility Jihlavy](#)

[www.jihlava.cz](http://www.jihlava.cz) › assets › File

Vznikl proto Plán udržitelné městské mobility Jihlavy podle evropské praxe přípravy SUMP (Sustainable Urban Mobility Plans). Plán řeší dopravu jako celek, neodtrhává od sebe jednotlivé druhy dopravy. Naopak se snaží využít předností každého z nich, klade důraz na vzájemnou provázanost.

## [Plán udržitelné městské mobility Jihlavy Prohlášení ...](#)

[jihlava.cz](http://jihlava.cz) › assets › File

**Plán udržitelné městské mobility** Jihlavy Prohlášení předkladatele podle § 10 g, odst. 5 zákona č. 100/2001 Sb., o posuzování vlivů na životní prostředí, ve znění pozdějších předpisů Statutární město **Jihlava** Duben 2019

## [Plán udržitelné městské mobility Jihlavy je schválen ...](#)

[jihlavsky.denik.cz](http://jihlavsky.denik.cz) › zpravy\_region › plan-udrzitelne-mestske-mobility-jihlavy-je

**Jihlava** – Komise Ministerstva dopravy po sředeční návštěvě města ve čtvrtek 18. července schválila **Plán udržitelné městské mobility** Jihlavy.

## [Komise Ministerstva dopravy schválila Plán udržitelné ...](#)

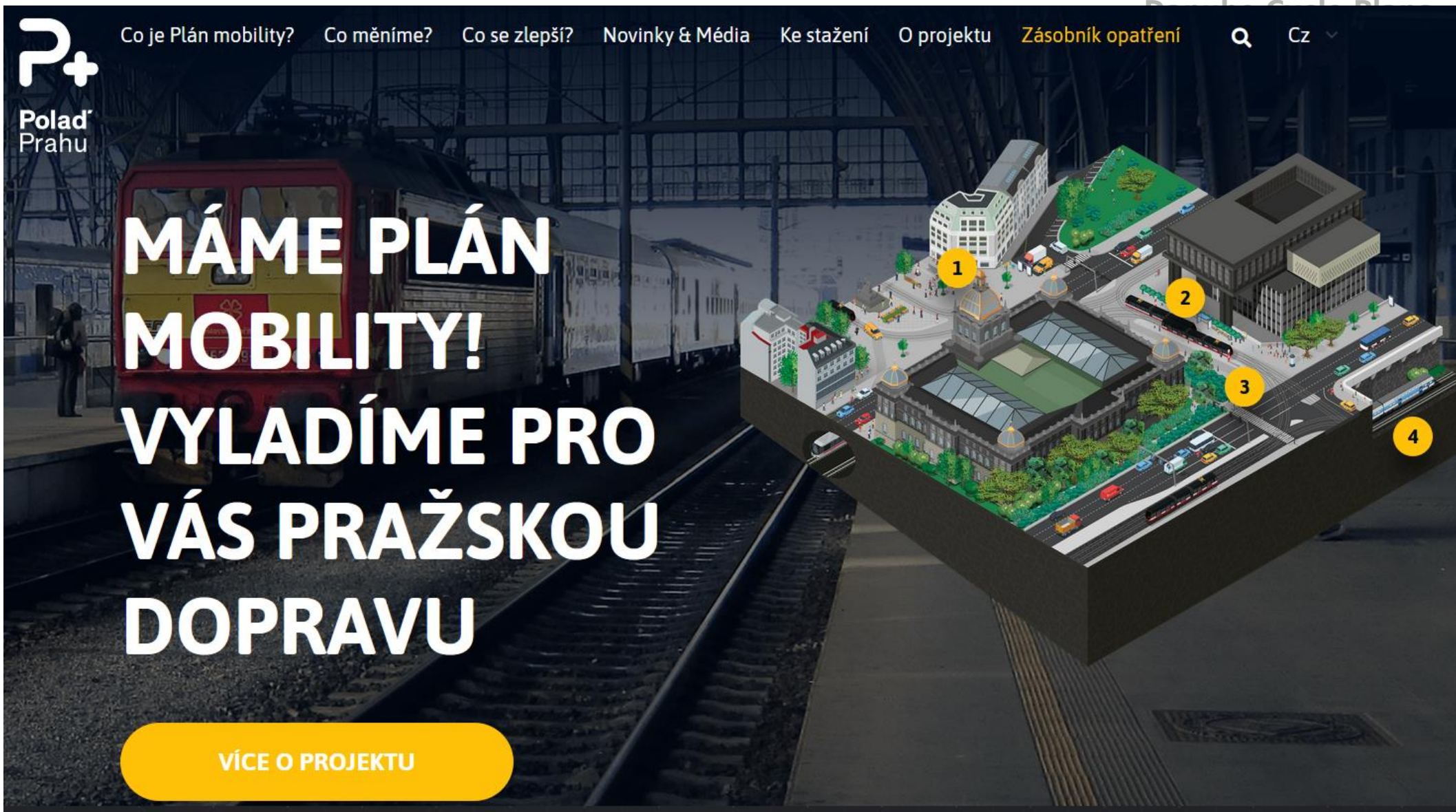
[jihlava.cz](http://jihlava.cz) › komise-ministerstva-dopravy-schvalila-plan-udrzitelne-mestske

Komise Ministerstva dopravy schválila **Plán udržitelné městské mobility** Jihlavy . Zpět na: Nabídka témat. Návratové odkazy. Zpět: Komise Ministerstva dopravy schválila **Plán udržitelné městské mobility** Jihlavy ... Statutární město **Jihlava** Masarykovo náměstí 97/1 586 01 **Jihlava** 1 tel.: 565 591 111 e-mail: [epodatelna@jihlava](mailto:epodatelna@jihlava.cz) ...





# MÁME TEDY PLÁN



**P+**  
Polad  
Prahu

Co je Plán mobility? Co měníme? Co se zlepší? Novinky & Média Ke stažení O projektu **Zásobník opatření**  Cz

# MÁME PLÁN MOBILITY! VYLADÍME PRO VÁS PRAŽSKOU DOPRAVU

[VÍCE O PROJEKTU](#)



# MÁME TEDY PLÁN

*Citujeme: "Příklady odvážnějších měst, jako je Kodaň, Amsterdam nebo nově Paříž, ukazují, že skutečná reforma jde dál. Má-li město vstřebat pohyb většího počtu lidí, přes auta už to nejde. Proto moderní metropole vyhrazují kolům i kus existující silniční sítě, aby se dalo na kole bezpečně jet i tam, kudy vede nejrychlejší spojení. Kolo se pak stává praktickou a nejrychlejší volbou, ne jen otázkou názoru nebo radosti z pohybu. Kličkovat s investicemi tak, aby si automobilisté ničeho nevšimli, je podle současného vedení Prahy politická nutnost. Je dobře, že s nimi magistrát začal. Ale skutečná „udržitelná mobilita“, kterou slibuje, bude chtít víc."*

## NOVÝ PLÁN PRAHY: POTĚŠIT CYKLISTY, NENAŠTVAT ŘIDIČE

Hlavní město slibuje cyklostezky za 190 milionů, Respekt má kompletní seznam

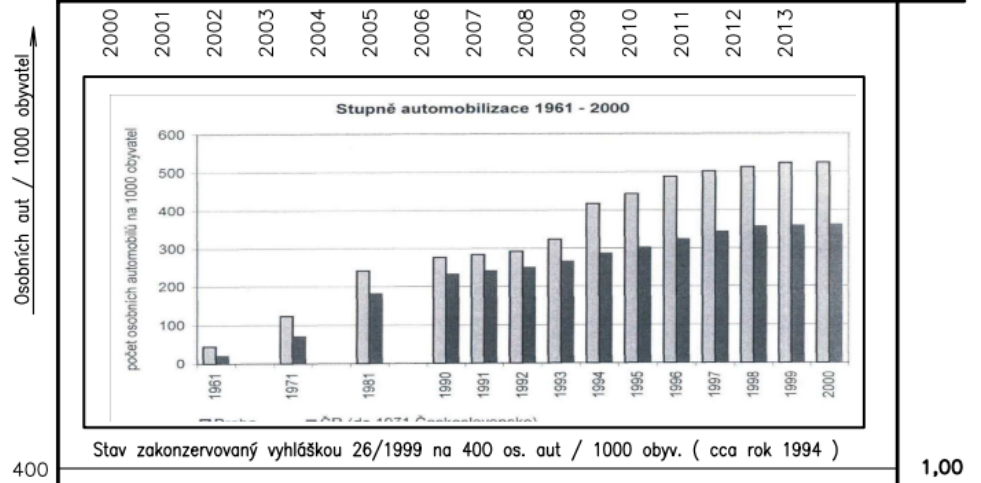
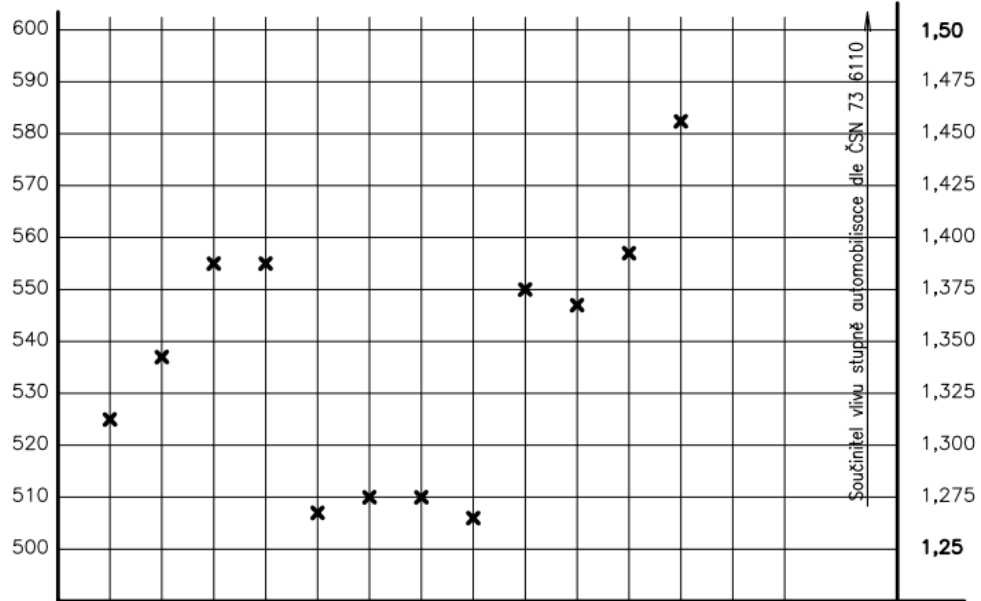


Ilustrační foto • Autor: ČTK

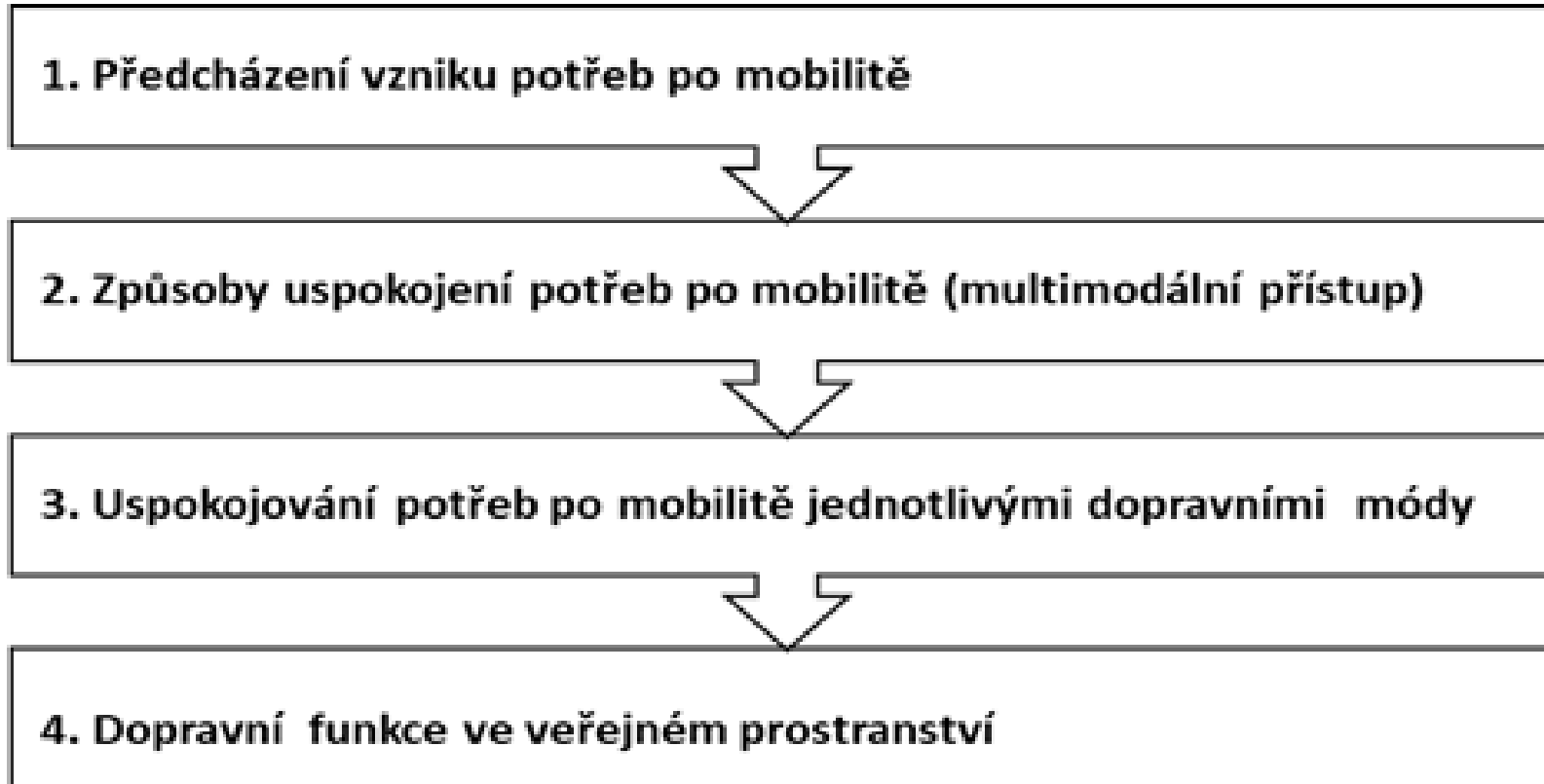


# MÁME TEDY PLÁN, ALE

Vývoj automobilisace v pražské kotlině dle ročenek UDI – TSK



# JAK MŮŽE MĚSTŮM POMOCI VLÁDNÍ KONCEPCE MĚSTSKÉ A AKTIVNÍ MOBILITY?



# PŘEDCHÁZENÍ VZNIKU PO MOBILITĚ

- **Cíl: Snížení poptávky po mobilitě ve městě**

Typová opatření SUMP:

- Úzké propojení sektorového a územního plánování iteračním způsobem (oba druhy plánování jsou rovnocenné a musí se jednat o trvalý stále se opakující plánovací cyklus)
- Územní plánování rozšířit o krajinné plánování ve městech a v příměstském prostoru
- Zavádění e-Governmentu
- Zahušťování zástavby namísto Urban Sprawl
- Podpora alternativních forem práce (home – office, videokonference apod.)
- Vytváření pracovních příležitostí v suburbánních oblastech měst s cílem snížit rozsah dojížděky do jádrového města.

# MŮŽE, ALE ... JAKÝ JE ROZDÍL MEZI GOVERNMENT A GOVERNANCE



[#EUUrbanmobility](https://twitter.com/EUUrbanmobility)



MINISTRY  
OF REGIONAL  
DEVELOPMENT CZ





# MŮŽE, ALE ... JAKÝ JE ROZDÍL MEZI GOVERNMENT A GOVERNANCE



GOVERNANCE AND PLANNING



PUBLIC TRANSPORT FOR CITIES/  
REGIONS AND MULTI-MODALITY



SPRÁVA A  
PLÁNOVÁNÍ



VEŘEJNÁ  
DOPRAVA A  
DOSTUPNOST



AKTIVNÍ  
DRUHY  
DOPRAVY A  
VEŘEJNÝ  
PROSTOR



NOVÉ  
SLUŽBY  
MOBILITY A  
INOVACE



ACTIVE MODES OF TRANSPORT  
(WALKING, CYCLING) AND THE USE  
OF PUBLIC SPACE



INNOVATIVE SOLUTIONS AND  
SMART MOBILITY

<https://www.akademiamobility.cz/partnerstvi-pro-mestskou-mobilitu>

# STRATEGIE A PLÁN UHERSKÉ HRADIŠTĚ

**A/1/3** Zvyšování vybavenosti infrastrukturou pro chodce a cyklisty (moderní a bezpečné parkování kol včetně elektro, technické zázemí pro drobné opravy kol, odpočívky – lavičky, orientační systém – mapy, ukazatele atd.).

**A/1/4** Podpora půjčoven a sdílení jízdních kol.

**A/1/5** Dotvoření infrastruktury pro denní přepravu cyklistů ve městě – integrace cyklistické dopravy do hlavního dopravního prostoru, případně vedení cyklistů v přidruženém dopravním prostoru společně s chodci nebo na samostatné stezce pro chodce a cyklisty. Prověření efektivnosti a proveditelnosti realizace zejména následujících úseků:

**A/1/5/1** cyklotrasa Mojmir – od železničního mostu přes řeku Moravu s výjezdem na J. E. Purkyně

**A/1/5/2** propojení ulice 28. října se sídlištěm Východ kolem studánky

**A/1/5/3** propojení městských částí Vésky a Sady s páteří cyklostezkou podél silnice I/55 včetně mimoúrovňového křížení s I/55

## **A/2 ZLEPŠIT OBSLUŽNOST ÚZEMÍ VEŘEJNOU DOPRAVOU**

**A/2/1** Posílení spoju a vazeb městské hromadné dopravy (MHD), resp. veřejné dopravy celkově, aby došlo k přesunutí části individuální automobilové dopravy do MHD a aby se zlepšilo propojení místních částí.

**A/2/1/1** zlepšení návaznosti MHD na příměstskou autobusovou a veškerou železniční dopravu

**A/2/1/2** posílení obslužnosti MHD o víkendech a svátcích

**A/2/1/3** nastavení tras MHD linek s ohledem na záchytná parkoviště P + R

**A/2/1/4** zlepšení obslužnosti všech částí města ve večerních hodinách

**A/2/1/5** náhrada dnes převažujících radiálních linek MHD městskými diametrálními (např. Staré Město – Uherské Hradiště – Kunovice) v návaznosti na schválenou koncepci MHD

**A/2/1/6** zavedení striktně taktové dopravy v MHD s garantovanými přestupy a řádnými proklady linek

**A/2/6/7** zlepšení spojení všech částí města s nádražím ve Starém Městě, hlavním uzlem dálkové dopravy

## **C / VZHLED MĚSTA A PROSTŘEDÍ PRO ŽIVOT „TVÁŘ A KŮŽE MĚSTSKÉHO EKOSYSTÉMU“**

Město nemá významnější problémy v oblasti životního prostředí. Existující hluchost a prašnost souvisí zejména s intenzivní automobilovou dopravou.

Nakládání s veřejným prostorem a rozvoj veřejné zeleně není dosud příliš koncepční. Řada veřejných prostranství vyžaduje rekonstrukci, zanedbány jsou návesní prostory v některých místních částech. Čistota některých lokalit není ideální.

Prostupnost a dostupnost volné krajiny a přírody je v některých částech katastru města nedostatečná. Území trápí vodní a větrná eroze.

## **A/8 PROSAZOVAT DOBUDOVÁNÍ PÁTEŘNÍ INFRASTRUKTURY**

Aktivní přístup k projednávání, přípravě a realizaci regionálních a nadregionálních dopravních staveb ovlivňujících dopravu v Uherském Hradišti a napojení místní dopravní infrastruktury na tuto nadřazenou síť. Opatření se týká zásadních dopravních staveb ve městě a jeho okolí a je pro dopravu ve městě prioritní. Na posledním místě mezi dopravními opatřeními je řazeno z důvodu, že realizaci nadřazené silniční sítě nemůže město přímo ovlivnit na rozdíl od opatření uvedených v předcházejících bodech, které naopak mohou ovlivnit vývoj dopravního zatížení komunikací ve městě.

**A/8/1** Prosazování vybudování dálnice D 55.

**A/8/2** Prosazování výstavby severního obchvatu města (včetně městské části Jarošov) s případným přímým napojením stávající silnice I/55 (Velehradská třída).

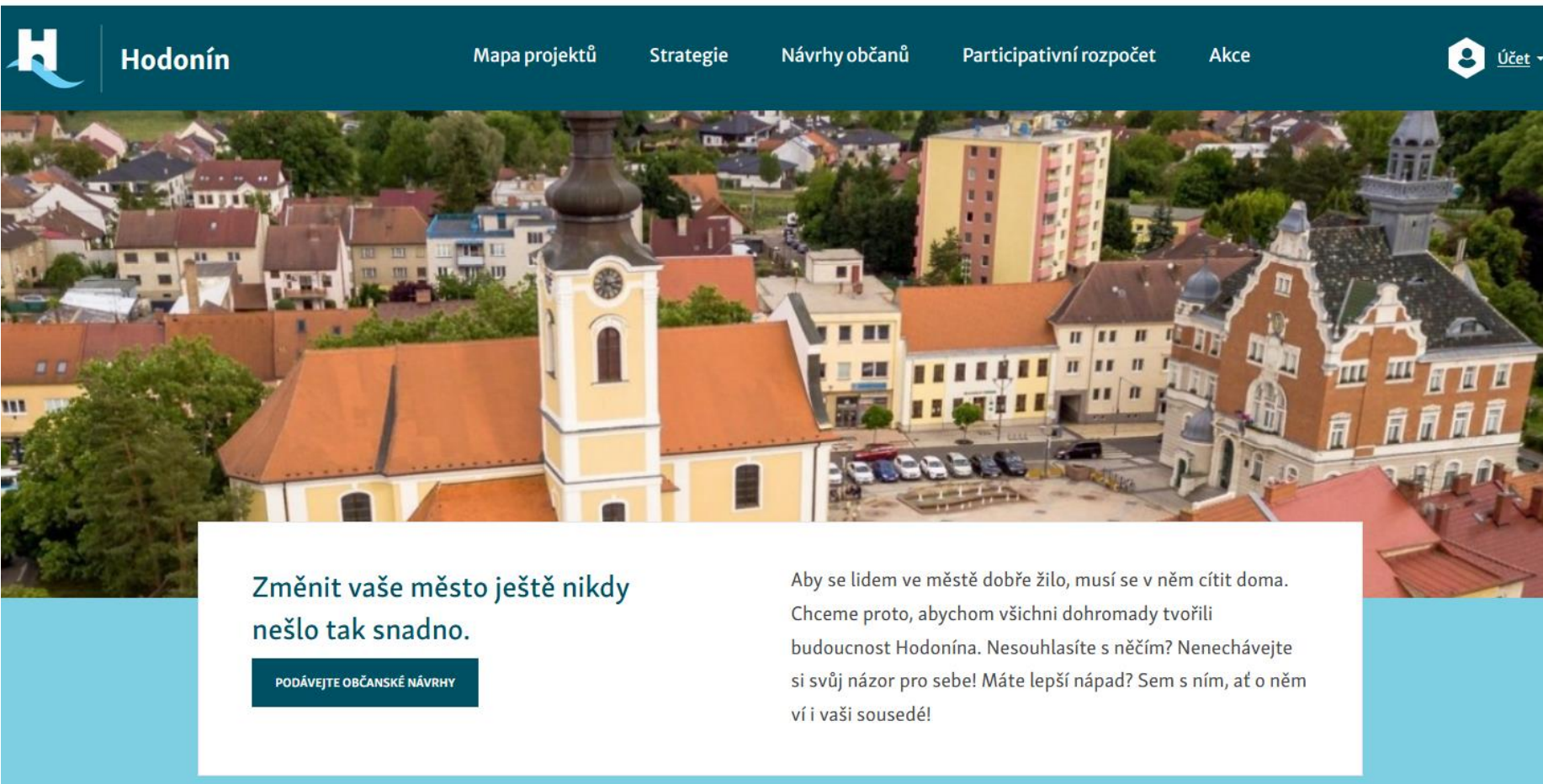
**A/8/3** Prosazování výstavby mimoúrovňové křižovatky na jihozápadním obchvatu města (silnice I/50) pro napojení jihozápadního obchvatu Kunovic a přímé západní napojení Uh. Hradiště na nadřazenou dopravní síť (prodloužení ulice Průmyslová).

**A/8/4** Prosazování přeložky silnice III/05013 (ul. Svatoplukova a Jiřího z Poděbrad) propojující silnici I/55 a I/50 (přibližně v trase a prodloužení stávající ul. Průmyslová).

**A/8/5** Realizace druhého dopravního napojení krajské nemocnice, lokality Štěpnice, Mojmir a nových rozvojových lokalit mezi ul. Průmyslová a J. E. Purkyně na nadřazenou silniční síť (silnice I/50).



# MŮŽE, ALE ... JAKÝ JE ROZDÍL MEZI GOVERNMENT A GOVERNANCE



**H** Hodonín

Mapa projektů Strategie Návrhy občanů Participativní rozpočet Akce

Účet

Změnit vaše město ještě nikdy nešlo tak snadno.

**PODÁVEJTE OBČANSKÉ NÁVRHY**

Aby se lidem ve městě dobře žilo, musí se v něm cítit doma. Chceme proto, abychom všichni dohromady tvořili budoucnost Hodonína. Nesouhlasíte s něčím? Nenechávejte si svůj názor pro sebe! Máte lepší nápad? Sem s ním, ať o něm ví i vaši sousedé!

<https://hodonin.pincity.cz/>



# ŘEŠENÍ DOPRAVNÍ OBSLUŽNOSTI A DOPRAVNÍ FUNKCE VE VEŘEJNÉM PROSTORU

Plans

*„Experti se nejvíce ze všeho brání, aby se ke slovu nedostal „laik“, jakkoliv informovaný, který by se pokoušel vyvodit z poznatků přirozené důsledky překračující rámec teorie – byť i jenom jako metaforu, zkušenost a inspiraci“.*

*(Zdeněk Neubauer, upraveno)*

Zdroj: Martin Nawrath – facilitace



# ŘEŠENÍ DOPRAVNÍ OBSLUŽNOSTI A DOPRAVNÍ FUNKCE VE VEŘEJNÉM PROSTORU

- Konflikt, jako prostor pro nová témata – co je to domov?, co je to město? V jakém městě chceme žít? Co je budoucností našich měst v kontextu globalizace, klimatických změn apod.?
- Význam vztahů v komunitě – jak se s nimi dá pracovat? A je k tomu vůbec vůle, čas a peníze? Probíhá participace průběžně na obsahové i vztahové úrovni? Má své výsledky, svou kulturu?
- Role (developer, úředník, politik, občan) versus živá, cítící bytost se svými zájmy, potřebami, schopnostmi i nedostatky.
- „Fake news“ a polarizovaná společnost – emoce a intuice jako skryté potřeby vztahů a smyslu



# ŘEŠENÍ DOPRAVNÍ OBSLUŽNOSTI A DOPRAVNÍ FUNKCE VE VEŘEJNÉM PROSTORU

„Myslím, že pro náš život v současnosti je naprosto nezbytné mít společenství tam, kde skutečně žijeme. Jistě, můžeme mít drahé přátele, kteří žijí na Barmě nebo v Brazílii. Ale stačí to? Na zachování světa? Určitě ne. Myslím, že na udržování světa je potřeba pravidelně sloužit jinému typu lokálního společenství. A to je velmi nepříjemná, těžká věc, skoro nesnesitelná, když si člověk uvědomí, kolik by toho měl udělat – ne pro starého přítele někde daleko, ale pro lidi od vedle.“

(James Hillman)

Zdroj: Martin Nawrath – facilitace



# ŘEŠENÍ DOPRAVNÍ OBSLUŽNOSTI A DOPRAVNÍ FUNKCE VE VEŘEJNÉM PROSTORU

## Výzvy a překážky participace pro následující období

- Praktikovat participaci jako součást principu vládnutí
- Alokovat pro komunikaci a participaci dostatečné zdroje (lidské, finanční apod.)
- Online nástroje
- Nezneužívat participaci k politickému boji
- Vyhýbat se formalizaci participace
- Nastavovat pro účastníky reálná očekávání
- Prezentovat dobré příklady praxe
- Vzdělávat zástupce veřejné správy a experty (komunikace, facilitace aj.)
- Vyhodnocovat výsledky participace
- Nevyhýbat se náročným tématům – hodnoty apod.
- Věnovat stejnou pozornost vztahům jako výsledkům



# ŘEŠENÍ DOPRAVNÍ OBSLUŽNOSTI A SMART ČESKO

## MĚSTO KRÁTKÝCH VZDÁLENOSTÍ

➤ Naše obec je naším domovem, nejen bydlištěm.  
Chceme tady být doma – my, naše děti i rodiče.



1. Dopravní infrastruktura a služby, aneb technické plánování
2. Komunikační plán a osvěta společnosti, aneb co vlastně chceme
3. Strategické plánování, aneb a kdo to má na starosti

# TÉMA 1: FUNKČNOST VEŘEJNÉ DOPRAVY, ŘEŠENÍ JEJÍ DOSTUPNOSTI

## VEŘEJNÁ DOPRAVA A INTERMODALITA

Informace pro tuto stránku připravila Universita Pardubice, Dopravní fakulta Jana Pernera.

Teorie



Příklady 10 měst



Náměty pro akční plán



2. vydání Newsletteru projektu SMACKERs aktualitami k projektu.

04. 02. 2020 | Projekt SMACKER, který zahrnuje 6 pilotních aktivit, trvá 3 roky a nyní se nachází v polovině druhého semestru. Projekt byl zahájen v dubnu 2019 pod vedením SRM Reti e Mobilità (organizátor veřejné hromadné dopravy v metropolitní oblasti Bologna). Účastní se jej 9 partnerů z 6 evropských zemí a jeho celkový rozpočet činí 2,1 milionů EUR. SMACKER je zaměřen na zlepšení... [číst dále](#)

Štítky: Vzdělávací rozměr, Veřejná doprava



Více: <https://www.akademiamobility.cz/verejna-doprava-61>

# TÉMA 2: ŘEŠENÍ TRANSITNÍ DOPRAVY KOMUNIKAČNÍ SYSTÉM VE MĚSTĚ

## Nové silniční stavby a jejich dopad na zklidňování v obcích

Princip je jednoduchý. Pokud ŘSD, nebo krajská správa silnic plánuje vybudovat obchvat obce, pak s realizací takové stavby je potřeba současně plánovat i zklidňování, či humanizaci stávajících komunikací. Tento faktor se pak musí projevit při plánování SUMP.

Na stránkách ŘSD existuje [mapová aplikace](#), která přehledně ukazuje jak stávající, tak i plánované akce. Každá akce má pak svůj projektový list. Jako příklad uvádíme plán výstavby I/44 Mohelnice - Vlachov, neboť dotyčné obce již nyní plánují, jak mohou zklidnit své průtahy a jak řešit cyklistickou dopravu. Opatření se dotkne i měst Zábřeh a Mohelnice.

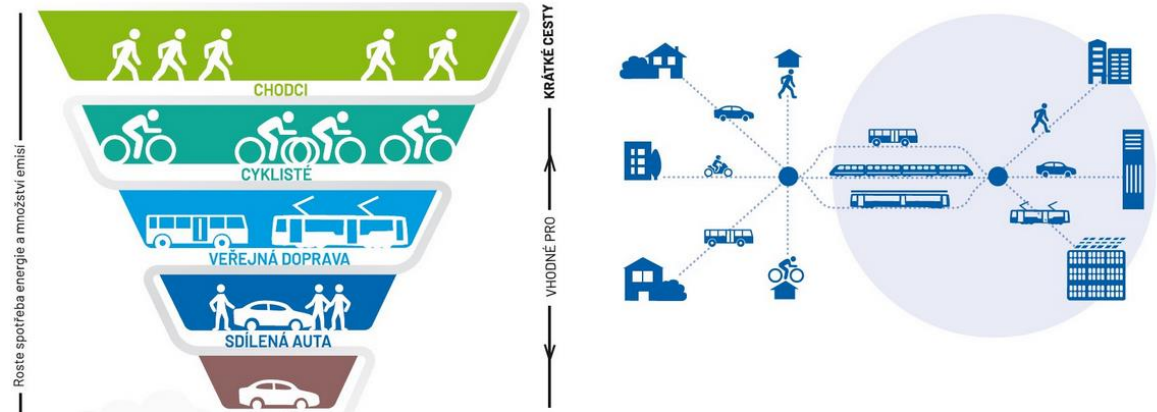
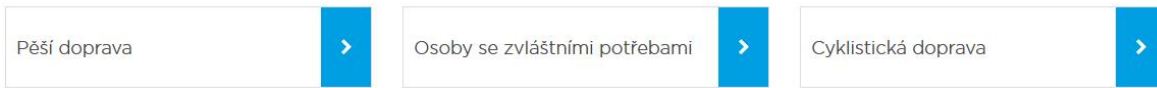




# TÉMA 3: INFRASTRUKTURA PRO AKTIVNÍ MOBILITU



## Aktivní mobilita



Více: <https://www.akademiamobility.cz/aktivni-mobilita-197>

# TÉMA 4: DOPRAVA V KLIDU

## Parkovací politika

Teorie



Náměty pro akční plán



Pro aktuální informace v oboru doporučujeme navštívit stránky [České parkovací asociace](#).

### Lepší parkování



06. 01. 2020 | Celostátní politika je o kmenové identitě, všechna ostatní je z 90 procent o parkování. Města jsou hned po ohni druhý nejdůležitější lidský vynález, hlavně proto, že umožnila vznik téměř všeho ostatního, včetně aktivit jako organizované zemědělství, nebo industriální výroba, tedy věci které si s městy už málokdy spojujeme. Města navíc ilustrují stav civilizace... [číst dále](#)

Stítky: [Parkovací politika](#)

Více: <https://www.akademiamobility.cz/parkovani>

 Městská část Úřad a samospráva Životní situace Novinky Organizace a služby Volný čas Kontakty English

Městská část Praha-Suchdol,  
Katedra architektury Stavební fakulty ČVUT  
a Ateliér zahradní architektury FAPPZ ČZU

vás zvou na výstavu studentských návrhů úpravy veřejného prostoru

## BRANDEJSOVO NÁMĚSTÍ TERMINÁL VÝHLEDY

zahájení výstavy proběhne  
v Alšově kabinetu na suchdolské radnici  
ve čtvrtek 1. listopadu 2018 od 18 hodin



Studentské návrhy se týkají Brandejsova náměstí a terminálu s parkovištěm P+R na Výhledech.

Výstava je dále doplněna o návrhy tramvajové trati a terminálu Výhledy připravené v souvislosti se změnou územního plánu Z2849 - vedení TT Podbaba-Výhledy.

Výstava je přístupná do 16. listopadu 2018 v pracovní době radnice:  
po, st: 8.00-17.30; út, čt: 7.00-15.30; pá: 7.00-13.30 nebo po domluvě.

- > Co se událo
- > covid
- > Expirované zprávy
- > Firmy a podnikatelé
- > Komunitní zahrada – přehled akcí
- > Letiště Ruzyně
- > Mozaika
- > Náš rozpočet – návrhy k hlasování
- > Náš rozpočet – přehled akcí
- > Náš rozpočet – návrhy k hlasování 2018
- > Náš rozpočet – návrhy k hlasování 2019
- > Nezařazené
- > Odpady a kanalizace
- > Přehled jednání zastupitelstva, výborů a komisí
- > Přípravovaná výstavba



# TÉMA 5: ČISTÁ MOBILITA

## ELEKTROMOBILITA, ČISTÁ VOZIDLA A PALIVA

[Teorie](#) >

[Archív novinek](#) >

### Inspirace

#### [E.ON zavádí partnerské dobíječky elektromobilů](#)



25. 04. 2020 | E.ON jako první z největších poskytovatelů energií zavádí takzvané „partnerské dobíječky“. O co jde? S domluvenými partnery zpřístupní firma privátní dobíječky elektromobilů všem zájemcům a ze soukromé dobíjecí stanice udělá jejímu vlastníkovi veřejnou. Zájem o projekt mají hotely i autoservisy. E.ON chce díky této novince rozšiřovat síť dobíjecích stanic... [Číst dále](#)

*Štítky: Elektromobilita, čistá vozidla a paliva*

#### [V Říčanech dostanou zaměstnanci města příspěvek na elektrokola](#)



16. 02. 2020 | Elektrokola jako služební vozidla. Říčany jsou dalším městem, které chce jít příkladem. Zastupitelstvo města schválilo, že zaměstnanci města mohou dostat až 75 % příspěvek na nákup elektrokola nebo

Více: <https://www.akademiamobility.cz/elektromobilita-cista-vozidla>



# TÉMA 6: NOVÉ SLUŽBY

Chceme pomáhat zprostředkovávat dobré, inovativní nápady

Stránka jen o tom, jakými novými dopravními prostředky se můžeme pohybovat a jaké nové dopravní služby můžeme využívat. A moderní technologie nám v tom mohou pomáhat.

Autonomní vozidla



Chytré technologie



Městská logistika a přeprava zboží



Sdílení aut a jízdních kol



**Partneři pro tuto stránku:**

EIT Urban Mobility Innovation Hub East, s.r.o.

Roman Holý

GSM: +420 777 464 716

E-mail: [roman.holy@eiturbanmobility.eu](mailto:roman.holy@eiturbanmobility.eu)

Web: [www.eiturbanmobility.eu](http://www.eiturbanmobility.eu)

*„Město nedělá civilizovanějším to, že má své dálnice, ale to, že se dítě na tříkolce může bezpečně a snadno pohybovat kdekoliv.“*

Enrique Peñalosa

Více: <https://www.akademiamobility.cz/nove-sluzby-mobility-a-inovace>

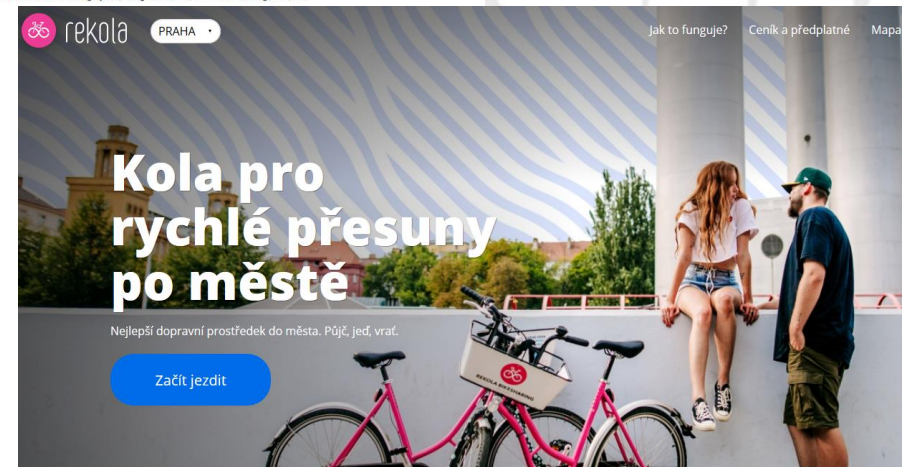
## Carsharing se už v Praze pořádně rozjel! Velký přehled možností

AUTEM AKTUÁLNĚ

16. 8. 2019 ■ Roman Sovák



Italská společnost Anytime carsharing jako první nabízí minutový pronájem aut. Foto: Anytime







# BLÍŽÍ SE ALE EVROPSKÝ TÝDEN MOBILITY

## CHARTA 2020

Podpis této charty není povinný. Lze jí ale projevit svůj závazek k poselství kampaně, i když není splněno žádné ze tří níže uvedených kritérií účasti:

- Organizace týdne aktivit od 16. do 22. září 2020 s přihlednutím k tématu „Bezemisní mobilita pro všechny“
- Zavedení alespoň jednoho nového trvalého opatření, které přispívá k přechodu z osobní automobilové dopravy na šetrnější formu dopravy.  
*Pokud je to možné, mělo by se jednat o přerozdělení silničního prostoru ve prospěch chůze, cyklistiky nebo veřejné dopravy (např. Vytvoření pěší zóny, širší chodník, nový cyklistický nebo autobusový pruh, nový systém zklidnění dopravy, nižší rychlostní limit) trvalého charakteru.*
- Oslava Dne bez aut vyčleněním jedné či několika oblastí, které jsou vyhrazeny výhradně pro chodce, cyklisty a veřejnou dopravu, po dobu alespoň jednoho celého dne (tj. 1 hodinu před a 1 hodinu po běžné pracovní době).  
*Den bez aut by se měl konat nejlépe v úterý 22. září 2020.*

My níže podepsaní tímto prohlašujeme, že se připojíme k EUROPEANMOBILITYWEEK 2020:

Za místní úřad .....

Pan/Paní: .....

## DEN BEZ AUT 19. 9. 2020 sobota 13–19 hodin

### Suchdolské náměstí



**PŮJČOVNA ELEKTROKOL A HOPSADEL • PREVENCE A PRVNÍ POMOC PRO CYKLISTY • ŽIVÁ HUDBA • WORKSHOPY • FRUITBIKE • OBČERSTVENÍ ZDRAVÝ ŽIVOTNÍ STYL • SKÁKACÍ HRAD • KOMENTOVANÁ CYKLOJÍZDA**

Suchdolské náměstí bude uzavřeno od 12 do 20 hodin.

Více informací na  
[www.praha-suchdol.cz](http://www.praha-suchdol.cz)





# ALE MEZI VÁMI JSOU CITYCHANGERS, TO JSOU OBČANÉ



Miroslav Šepa



Adla Štroukal



Jan Kozamerník



Hana Karlová



Jitka Dvořáková



Eliška Dvořáková



Darja Veselá and daughter Ana



Filip Křížlík and Bratř Stvořil



Štěpán Pařížil



Zlata Vohovcová



Nikola Borešil



Petra Kuntová



Miroslav Pongrac



Gregor Radotný



Evetta Zeman



CITYChangers  
Olomouc

ÚVOD | O NÁS | PROČ DĚLAT ZHĚNY? | NAŠE CYKLOSTEZY | PŘÍBĚHY

Nahoru | Příběhy

## Co si myslí o dopravě seniorek z Chomoutova?

21. 05. 2020 | Podívejte se na krátké video. [Číst dále](#)



## Zeptali jsme se starosty Horky nad Moravou

19. 05. 2020 | Záznam si můžete poslechnout zde. [Číst dále](#)



## Co si myslí o dopravě seniorů a podnikatelů z Chomoutova?

15. 05. 2020 | Podívejte se na krátké video. [Číst dále](#)



## Zeptali jsme si mladé manažerky

13. 05. 2020 | A co nám řekla se dozvíte zde. [Číst dále](#)



## Zeptali jsme se primátora města Olomouce

11. 05. 2020 | Našemu primátorovi jsme položili pár otázek. Jeho myšlenky se můžete po





# DOPRAVNÍ FUNKCE VE VEŘEJNÉM PROSTORU



Obr.77. Možný princip odstranění zbytných pr. jezd. IAD, zvýšení bezpečnosti chodc. a zachování pr. jezd. vozidel HD centrem města (zdroj: Mapy.cz)



Sion, Švýcarsko – pruh zeleně a místa pro zahrádky.



Vhodné umístění zahrádky na podélné parkovací místo, povolené užití půdia.



Sion, Švýcarsko – pruh zeleně a místa pro zahrádky.



# Contact



**Jitka Vrtalová a Jarda Martinek**

Partnership for Urban Mobility



<https://www.dobramesta.cz/partnership-for-urban-mobility>



[jitka@dobramesta.cz](mailto:jitka@dobramesta.cz); [jarda@dobramesta.cz](mailto:jarda@dobramesta.cz)



+ 420-603 432 172      + 420-602 503 617