


TAKING
COOPERATION
FORWARD

 SMACKER - Local to Global/ Udržitelná mobilita v severozápadním segmentu pražské aglomerace
webinář, 26. května 2020

 **Uživatelé a změna dopravního chování**

 SMACKER | MCPS | Městská část Praha - Suchdol

Současný stav

- Nároky na mobilitu (počet cest na osobu) se výrazně zvýšily za posledních 15 let, zejména co se týká cest na pracoviště, dále v oblasti obchodu, služeb, stravování a volnočasových aktivit
- Čím delší cesta (tj. vzdálenost), tím vyšší používání automobilu.
- Došlo k velkému nárůstu počtu osob překračujících hranice Prahy (o více než 25% od roku 2007).
- Podíl automobilové dopravy na hranicích Prahy činí cca 79%
- Lidé dojíždějící do Prahy používají auto dvakrát častěji než obyvatelé hlavního města
- Přes 75 % uživatelů Pražské integrované dopravy jsou pravidelní cestující (4 - 5 krát týdně), podíl náhodných cest stoupá především v pátek a o víkendu vlivem rekreační dopravy a dopravy za kulturou
- 92% uživatelů je spokojeno s Pražskou integrovanou dopravou (PID)



Motivace a bariéry k využívání VHD a aut

- **Motivace k využívání hromadné dopravy:** odpadá potřeba řešit parkování, dostupnost zastávek VHD, rychlost a spolehlivost VHD
- **Bariéry k využívání hromadné dopravy:** přeplněnost, nutnost přestupů, převoz věcí, zpoždění, výluky a změny tras, dlouhé intervaly.
- **Motivace k využívání automobilové dopravy:** svoboda, flexibilita, nezávislost, efektivita a vyšší komfort, časová úspora ve srovnání s VHD, převoz věcí a rozvoz členů rodiny
- **Bariéry k využívání automobilové dopravy:** zdržení v kolonách a velmi omezená možnost parkování, cena paliva a parkovného, stres při řízení ve špičce.
- Přibližně polovina respondentů považuje automobilovou dopravu za hlavní zdroj znečištění

UŽIVATELÉ DOPRAVNÍ SÍTĚ

Motivace a opatření ke změně chování

Motivace k častějšímu využívání hromadné dopravy:

- kratší intervaly v okrajových částech Prahy a ve Středočeském kraji, rychlejší přímé spoje
- s méně zastávkami,
- levnější jízdné,
- více záchytných parkovišť,
- lepší dostupnost zastávek u bydliště / práce / školy

Vliv zvažovaných opatření na změnu chování:

- platba mýtného při vjezdu do Prahy, resp. centra nebo jiné vymezené oblasti města,
- vyšší ceny za parkování v ulicích,
- plošný rozvoj zón placeného stání,
- zákaz stání v uličním prostoru.



MOTIVAČNÍ NÁSTROJE NA PODPORU UDRŽITELNÉ MOBILITY V REGIONU

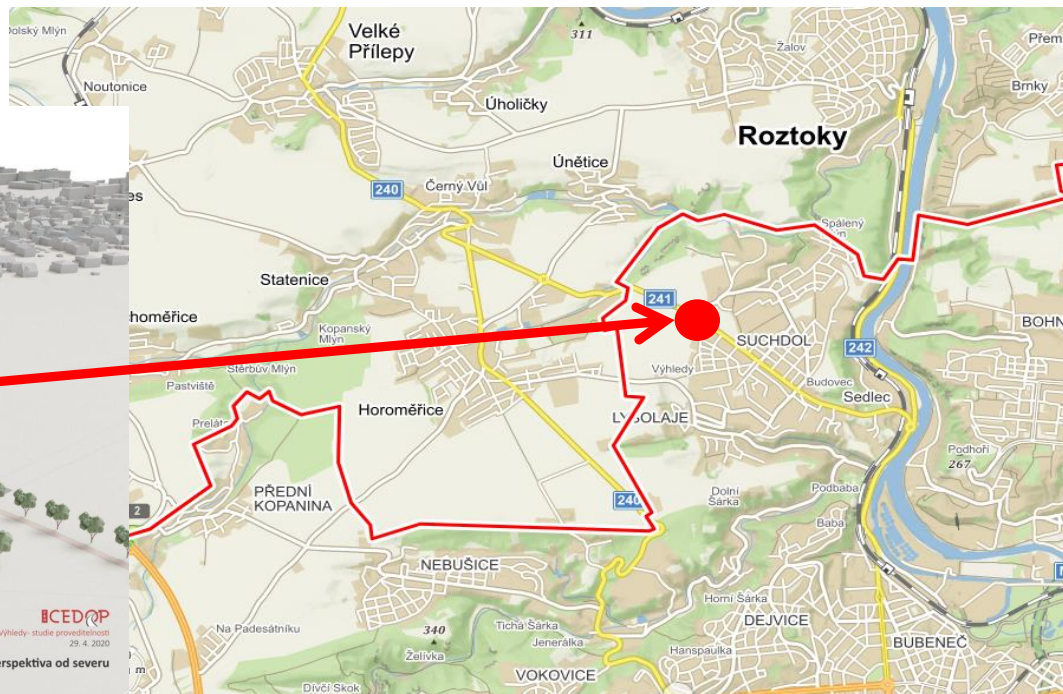
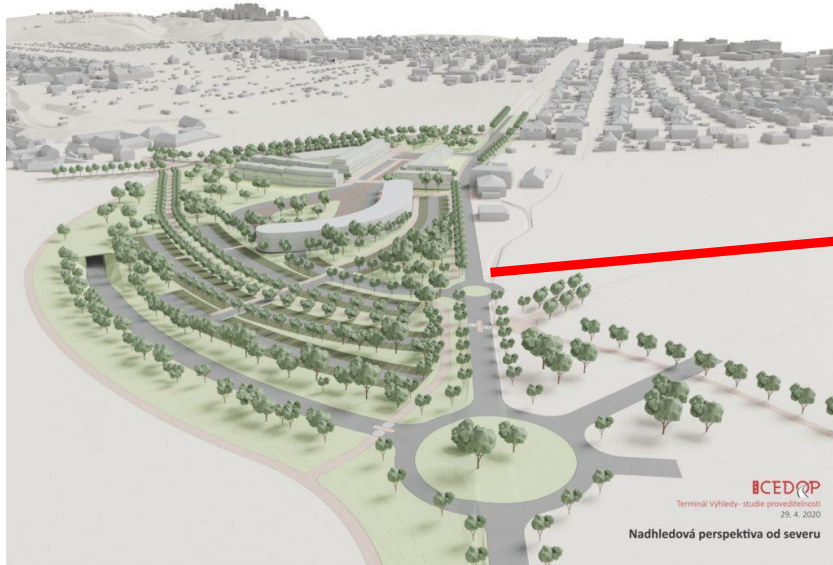
Příklady motivačních nástrojů v rámci SMACKER

- Evropský týden mobility (16. -22. září 2020) - „Den bez aut“
- Kampaň „Pěšky do školy“ a vzdělávací aktivity na podporu udržitelné mobility na základních školách
- „Mobility management“ na pracovištích a v organizacích (např. ČZU)
- Stánek k udržitelné mobilitě v rámci místních kulturních, společenských a sportovních akcí
- Besedy o udržitelné mobilitě s občany
- Pravidelná setkání zainteresovaných subjektů k udržitelné mobilitě (Local Mobility Forum)



JAK PROJEKT SMACKER MŮŽE PŘÍSPĚT K USPOKOJENÍ POTŘEB UŽIVATELŮ ?

Terminál Výhledy



TERMINÁL VÝHLEDY A ŘEŠENÍ DOPRAVNÍ OBSLUŽNOSTI V JEHO OKOLÍ

- Záchytné parkoviště P+R
- Služby carsharing
- B+R a sdílení kol
- Smyčka pro tramvaj a autobusy PID
- Dobudování infrastruktury pro PID (TT Podbaba - Suchdol, místní obslužné komunikace)
- Prodloužení TT k Horoměřicím
- Infrastruktura pro pěší a cyklisty z okolních obcí



Zdroj: CBArchitektura



Zdroj: prahounakole.cz

Děkuji za pozornost!

Městská část Praha-Suchdol
Ing. Gabriela Lněničková, MBA
radní, projektová manažerka SMACKER
g.lnenickova@praha-suchdol.cz
smacker@praha-suchdol.cz
www.praha-suchdol.cz/smacker
www.interreg-central.eu/smacker