


TAKING
COOPERATION
FORWARD

 SMACKER - Local to Global/ Udržitelná mobilita v severozápadním segmentu pražské aglomerace
webinář, 26. května 2020

 **Úvod - projekt SMACKER a cíle webináře**

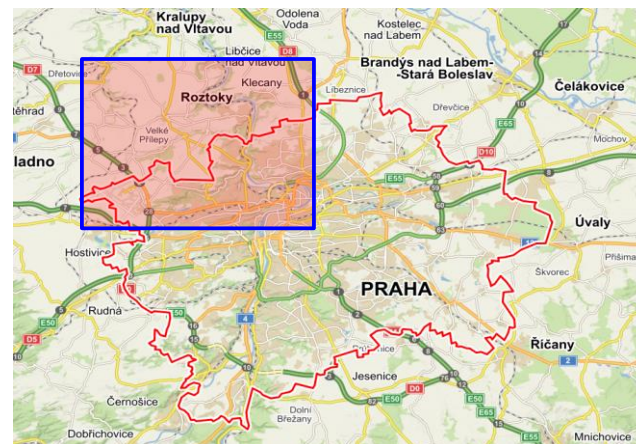
 SMACKER | MCPS | Městská část Praha - Suchdol

„LOCAL TO GLOBAL“ WEBINÁŘ

Udržitelná mobilita v severozápadní části pražské aglomerace

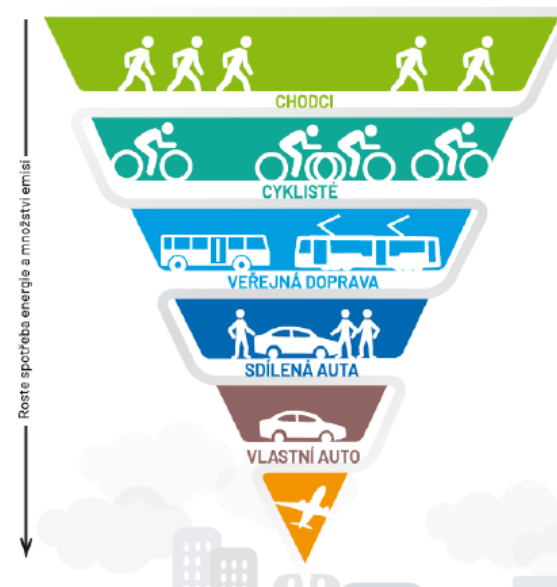
Program a body k diskusi

- Úvod - projekt SMACKER a cíle webináře „Local To Global“
- Role udržitelné mobility z lokálního a globálního hlediska
- „Global to Local“: Příklady dobré praxe
- Potřeby uživatelů dopravní sítě v regionu
- Motivační nástroje na podporu udržitelné mobility v regionu
- Jak pilotní projekt (studie terminálu Výhledy a dopravní obslužnosti v jeho okolí) uspokojí potřeby uživatelů



CÍLE WEBINÁŘE

- Klíčovou součástí projektu je studie terminálu Výhledy a dopravní obslužnosti v jeho okolí, kterou je zapotřebí řešit komplexně ve spolupráci se zainteresovanými subjekty
- Webinář „Local to Global“ je jednou z aktivit projektu, jehož cílem je
 - Zvýšit povědomí o udržitelné mobilitě a její roli v regionu
 - Sdílet znalosti a zkušenosti k podpoře aktivit a opatření související s přípravou terminálu Výhledy a řešením dopravní obslužnosti v jeho okolí
 - Přispět k posílení spolupráce mezi zainteresovanými subjekty
- Výstupy projektu slouží pro zpracování dlouhodobých plánů rozvoje dopravy v partnerských regionech



SMACKER - ZÁKLADNÍ INFORMACE

- Soft Measures & Actions for behavioural Change and Knowledge to Embrace peripheral and Rural areas = Měkká opatření a aktivity pro změnu chování a znalostí v periferních oblastech
- Součástí programu nadnárodní spolupráce **Interreg CENTRAL EUROPE**
- **Doba projektu:** 1. 4. 2019 do 31. 3. 2022
- **Rozpočet projektu pro MČ Praha-Suchdol:** 137 218 EUR, tj. cca 3 526 tisíc Kč, povinná spoluúčast městské části ve výši 15% celkového rozpočtu, tj. 20 583 EUR, tj. cca 529 tisíc Kč.



9 partnerů ze 6 zemí

- SRM Networks and Mobility, Bologna, IT - vedoucí partner - spolupráce na EPTA
- Institute for Transport and Logistics, Emilia_romagna, IT
- Municipality of Gdynia - Roads and Green Areas Management, PL
- **Městská část Praha-Suchdol, CZ**
- University of Maribor, SI
- City Municipality of Murska Sobota, SI
- BKK Centre for Budapest Transport, HU
- Regional Management East Tyrol, AT
- University of Natural Resources and Life Sciences Vienna, AT



ZAMĚŘENÍ A CÍLE

- **Problémy periferních oblastí ve střední Evropě:** nedostatečné služby (chybí last-mile a vhodná intermodalita), vysoké náklady, nízká informovanost a nedostatečná komunikace s uživateli, dojíždění autem
- **Zaměření projektu SMACKER:** podpora služeb veřejné dopravy a mobility, výměna zkušeností a dobrých praxí partnerů
- **Opatření a aktivity:** např. na základě spolupráce mezi místními partnery a dalšími zainteresovanými subjekty podpořit větší využívání veřejné dopravy a vznik nových služeb; motivační nástroje a kampaně na změnu chování
- **Cíle:** přispět ke zlepšení životního prostředí, k lepší integraci obyvatelstva do hlavních dopravních koridorů a k rozvoji služeb hromadné dopravy.
- **Přínosy pro všechny:** místní samosprávy, rezidenty, dojíždějící za prací či do škol, návštěvníky, atd.



HLAVNÍ VÝZVY PRO PRAŽSKOU AGLOMERACI

- Rostoucí počet obyvatel v pražské aglomeraci
- Zvyšující se nároky na uspokojení životních potřeb
- Nedostatečná občanská vybavenost a nedostatek pracovních míst v přilehlých obcích
- Stoupající trend dojíždění do Prahy (zejména autem)
- Nedostatečná nabídka alternativních druhů dopravy a služeb mobility na rozhraní Prahy a SČK



Udržitelná mobilita v severozápadním segmentu pražské aglomerace

- návrh organizace a začlenění připravovaného tramvajového terminálu Výhledy a souvisejícího P+R , BUS a cyklo terminálu do území a do systému veřejné dopravy, do systému sdílení aut a kol.
- organizaci dopravní obsluhy území městské části s podporou veřejné hromadné dopravy, cyklistiky a pěší.
- **rozšíření a optimalizace veřejné hromadné dopravy a zavádění služeb mobility s cílem snížit individuální automobilovou dopravu z přilehlé části pražské aglomerace**

Spolupráce s okolními obcemi a MČ, HLMP, Středočeským krajem, ROPIDEM, IDSK a dalšími institucemi

Děkuji za pozornost!

Městská část Praha-Suchdol
Ing. Gabriela Lněničková, MBA
radní, projektová manažerka SMACKER
g.lnenickova@praha-suchdol.cz
smacker@praha-suchdol.cz
www.praha-suchdol.cz/smacker
www.interreg-central.eu/smacker

