






**TAKING
COOPERATION
FORWARD**

-  SMACKER - Local to Global/ Udržitelná mobilita v severozápadním segmentu pražské aglomerace
webinář, 26. května 2020
-  Role udržitelné mobility z lokálního a globálního hlediska „Global to Local“: Příklady dobré praxe
-  SMACKER | MCPS | Městská část Praha - Suchdol

OPAKOVÁNÍ



VÝCHODISKA, OBJECTIVES

- Rostoucí počet obyvatel v pražské aglomeraci
- Zvyšující se nároky na uspokojení životních potřeb
- Nedostatečná občanská vybavenost a nedostatek pracovních míst v přilehlých obcích
- Stoupající trend dojíždění do Prahy (zejména autem)
- Nedostatečná nabídka alternativních druhů dopravy a služeb mobility na rozhraní Prahy a SČK



VNÍMÁNÍ VEŘEJNÉ DOPRAVY PRAHA (2019)



- Nízká cena (roční jízdenka v Praze za 10 Kč/den)
- TREND: terminály postupně budovat na okrajích Prahy nebo za Prahou, ne v centru
- preference veřejné dopravy (vyhrazené BUS pruhy, oddělovací pruhy, detekce průjezdu MHD v křižovatkách)
- existence standardů kvality (obnova vozového parku)



- Nedostatek záchytných parkovišť v návaznosti na MHD
- Informace pro cestující o aktuálních zpožděních jen u vlaků a soukromých provozovatelů
- Informační systémy na zastávkách jen někde
- Preferenci brzdí nutnost spolupráce více subjektů



VNIMÁNÍ VEREJNÉ DOPRAVY PRAHA (2019)



- PID Lítačka funguje napříč dopravci
- Otevřená data: Systém PID poskytuje informace o aktuálních polohách spojů třetím stranám (Google Maps, Seznam)
- Dobrá informovanost o mimořádných událostech
- Přátelské pro přepravu jízdních kol

Více: [Metodika SUMP 2.0. nejen pro malá města](#)

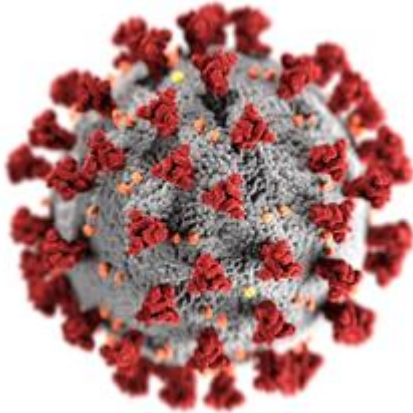


Udržitelná mobilita v severozápadním segmentu pražské aglomerace

- návrh organizace a začlenění připravovaného tramvajového terminálu Výhledy a souvisejícího P+R , BUS a cyklo terminálu do území a do systému veřejné dopravy, do systému sdílení aut a kol.
- organizaci dopravní obsluhy území městské části s podporou veřejné hromadné dopravy, cyklistiky a pěší.
- **rozšíření a optimalizace veřejné hromadné dopravy a zavádění služeb mobility s cílem snížit individuální automobilovou dopravu z přilehlé části pražské aglomerace**

Spolupráce s okolními obcemi a MČ, HLMP, Středočeským krajem, ROPIDEM, IDSK a dalšími institucemi

ALE PŘIJDE MALÝ VIRUS



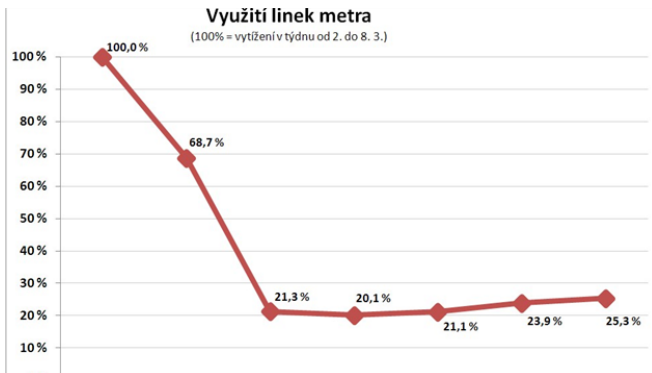
Více: <https://cs.wikipedia.org/wiki/Covid-19>



JAK JSME NA TOM?

Pražská doprava v době koronaviru: Lidé se do MHD nehrnuli, radši jeli autem nebo šli po svých

Zdroj: [Blesk.cz](https://www.blesk.cz)



Zdroj: [iDnes.cz](https://www.idnes.cz)

KOMENTÁŘ: Veřejnou dopravu čekají po koronaviru velké problémy

🕒 28. dubna 2020



Veřejná doprava je jednou z dalších oblastí ohrožených současnou situací. Nejčernější scénář je ten, že se po návratu života k normálu brzy dočkáme ucpaných center měst a omezení veřejné dopravy. Nad budoucností se zamýšlí Zdeněk Lokaj, expert na dopravní systémy a telematiku, který přednáší na Fakultě dopravní ČVUT v Praze.

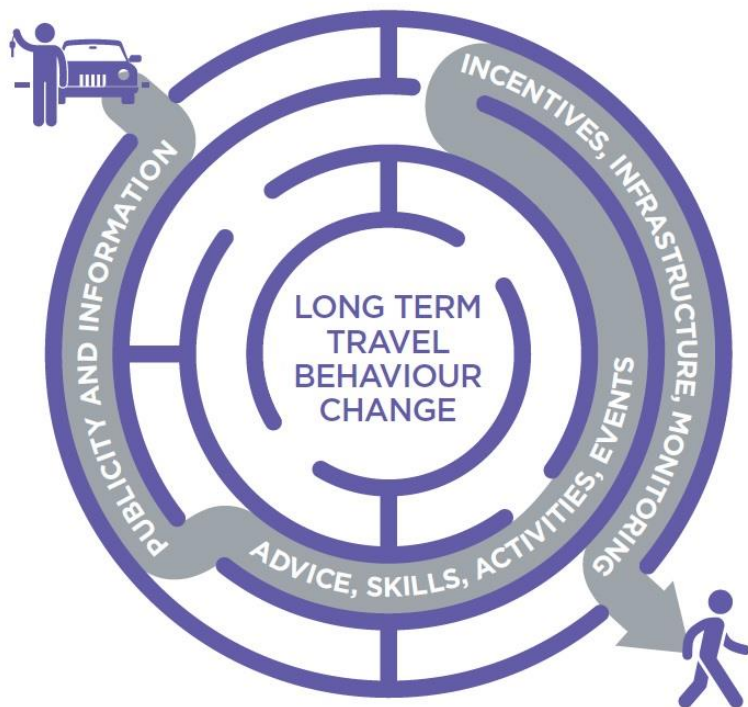


ilustrační snímek | foto: Tomáš Krist, MAFRA

https://www.idnes.cz/auto/zpravodajstvi/koronavirus-doprava-obsluznost-dopravni-podnik-verejna-doprava-autobus-tramvaj-vlak-metro-mhd-dpp.A200427_134917_automoto_fdv

Víte, co je „spirála smrti“?

JAK TO ZMĚNIT



STEP 1: DEFINE SCOPE, OVERALL GOALS AND TARGETS OF PROJECT

STEP 2: COLLECT BASELINE DATA

STEP 3: DEFINE THE TARGET GROUPS

STEP 4: DEFINE THE MOBILITY SERVICES PROVIDED AND MOBILITY OPTIONS OFFERED

STEP 5: SET TARGETS AND DEFINE INDICATORS FOR ASSESSMENT

STEP 6: MONITOR THE CHOSEN ASSESSMENT LEVELS

STEP 7: EVALUATE THE PROJECT AND EXPLAIN OBSERVED CHANGES



JAK JSME NA TOM?

Forbes

CHNOLOGIE LIFE JAK BÝT LEPŠÍ WOMAN SPECIÁLY A ŽEBŘÍČKY PODCASTY

PŘEDPLATNÉ

POMOC OD STÁTU JAK NASTARTOVAT BYZNYS JAK NASTARTOVAT SEBE #ZACHRAŇBYZNYS JAK CESTOVAT



— KOMENTÁŘ

Deset kroků, kterými se chytrá města adaptují na dobu po karanténě

3 minuty čtení



JAK TO ZMĚNIT



Jak na sílu zvyku: Změna v 7 krocích

KDY: 29. května 2020, 10:00 - 12:00

FORMÁT: Webinář



Chci se registrovat

Pozvánka na

<https://www.facebook.com/dobramesta.cz/>





Zdroj: [Jak si objednat privátního řidiče. Čistou stopou Prahou, www.cistoustopou.cz](http://www.cistoustopou.cz)



NĚKOLIK NÁMĚTŮ: JAK HOVOŘÍME O VEŘEJNÉ DOPRAVĚ

Na vozovce za sebou 450 m

Na vozovce 15 m



DOPRAVNÍ PODNIK

DP
a.s.

CHOMUTOV-JIRKOV

Jezdit s námi se vyplatí!

www.dpchj.cz



Uzavřít nebo otevřít?

Smetanovo nábřeží a Berliner Sperrstunde - ulice pro děti. proč se u nás hovoří o uzavírání ulic pro auta, a v Berlíně otevírání ulic pro děti?

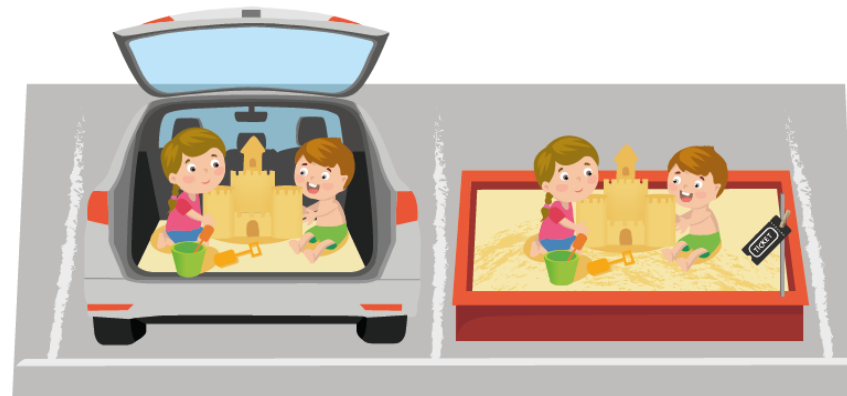
<https://nazory.aktualne.cz/komentare/a-co-deti-maji-si-v-praze-kde-hrat-v-berline-na-ne-mysli/r~794de97a9a7611eab0f60cc47ab5f122/>



NAZORY.AKTUALNE.CZ

A co děti, mají si v Praze kde hrát? Berlín pro ně dočasně uzavírá celé ulice | Aktuálně.cz

Omezený přístup a možnosti využití



povoleno



zakázáno



Grafika: © FGM-AMOR (2019)



ZAČNĚME S PŘÍPRAVOU ETM 2020



EVROPSKÝ TÝDEN MOBILITY

16. - 22. září 2020



ZAČNĚME S PŘÍPRAVOU ETM 2020

Letošní téma „Bezemisní mobilita pro všechny“
je zachována jako budoucí cíl

Tematické pokyny ve všech jazycích EU
budou k dispozici do léta

Města nejsou povinna používat
jakýkoli konkrétní slogan nebo výzvu k akci



#mobilityweek



TAKING COOPERATION FORWARD



ZAČNĚME S PŘÍPRAVOU ETM 2020

...a příklady grafického přizpůsobení:



Maskoti jako obvykle



Někteří nosí roušky (MHD)




Všichni nosí roušky



ZAČNĚME S PŘÍPRAVOU ETM 2020

Evropský týden mobility 2020, tak k jakým opatřením se zavážeme?



Nominujte svůj projekt do galerie CityChangers

Když nahrajete soubory a odešlete tento formulář, bude zaznamenáno jméno a fotka spojené s vaším účtem Google. Nejste jarda.dobramesta@gmail.com? [Přepnout účet](#)

*Povinné pole

Do jaké kategorie chcete svůj projekt nominovat? *

Do kategorie „Podají se?“ nominujte projekty, které probíhají a chcete se „zavázat“ k jejich dokončení. V kategorii „Dokončené projekty“ se můžete pochlubit s případovými studii s konkrétními výsledky.

Podají se?

Dokončené projekty

[Další](#) Strana 1 z 4

Nominujte svůj projekt do galerie CityChangers

Když nahrajete soubory a odešlete tento formulář, bude zaznamenáno jméno a fotka spojené s vaším účtem Google. Nejste jarda.dobramesta@gmail.com? [Přepnout účet](#)

*Povinné pole

Dokončené projekty

Název projektu *

Vaše odpověď

Stručný popis projektu *

Stručně popište, v čem váš projekt spočívá (maximálně 250 znaků).

Vaše odpověď

Problém *

Popište problém, který ve svém městě nebo své obci řešíte. Proč jste se rozhodli řešit zrovna tento problém? Vycházeli jste z nějakých dat nebo statistik?

Vaše odpověď



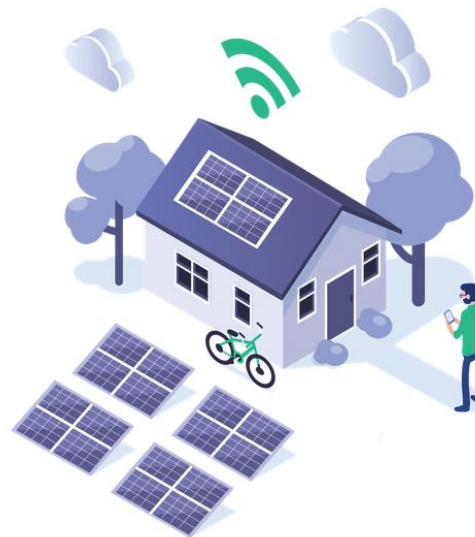
NEBOJTE SE ZAVÁZAT PODPISEM

Nominujte:

Měníme města.
Jsme **CityChangers**.



Chci podepsat výzvu



Více: <https://www.dobramesta.cz/vyzva>
www.citychangers.eu



MOTIVAČNÍ NÁSTROJE NA PODPORU UDRŽITELNÉ MOBILITY V REGIONU

Příklady motivačních nástrojů v rámci SMACKER

- Evropský týden mobility (16. -22. září 2020) - „Den bez aut“
- Kampaň „Pěšky do školy“ a vzdělávací aktivity na podporu udržitelné mobility na základních školách
- „Mobility management“ na pracovištích a v organizacích (např. ČZU)
- Stánek k udržitelné mobilitě v rámci místních kulturních, společenských a sportovních akcí
- Besedy o udržitelné mobilitě s občany
- Pravidelná setkání zainteresovaných subjektů k udržitelné mobilitě (Local Mobility Forum)



Místo pro vaše nápady...

