

Cyclelogistics

Nákladní kola a městská logistika jako součást vládní koncepce městské a aktivní mobility

Jitka Vrtalová, Partnerství pro městskou mobilitu



Partnerství
pro městskou
mobilitu



NCLF



Premium

Praha patří kurýrům. Službám nahrává zájem lidí i průjezdné silnice

nes.cz |lánek 6. 4. 2020

„V oblasti doručení pro e-shopy registrujeme až stoprocentní meziroční nárůsty, což je více než během prosince,“ říká Milan Loidl, marketingový ředitel PPL CZ.

Zdroj: https://www.idnes.cz/praha/zpravy/praha-karantena-rozvoz-jidla-dovoz-zbozi.A200403_210428_praha-zpravy_mama?



O NÁS NOVINKY PRO MÉDIA KONTAKT EN E-SHOP



Omezení vjezdu cyklistů, ilustrační foto

Otevřenost radnice a podpora cyklodopravy na Praze 1 vzaly za své

06. 04. 2020, Cyklodoprava , LAB

Praha 1 chystá pod záminkou boje proti sdíleným elektrokoloběžkám zákaz jízdy všech elektrokol v širokém okolí Staroměstského náměstí. Původní veřejně prezentovaný návrh radnice tiše zpřísnila. V době koronavirové krize, kdy elektrokoloběžky turisté nepoužívají, dopadne opatření výhradně na Pražany, kteří se rozhodli

Patří sem teorie tvorby plánů mobility?



Lekce 6 - Vytvoření pracovních struktur



1.1. Posouzení kapacit a zdrojů



1.2. Mezirezortní tým



1.3. Politická a institucionální angažovanost



1.4. Zapojení veřejnosti a partnerů



S. (sustainable)

U. (urban)

M. (mobility)

P. (plan)



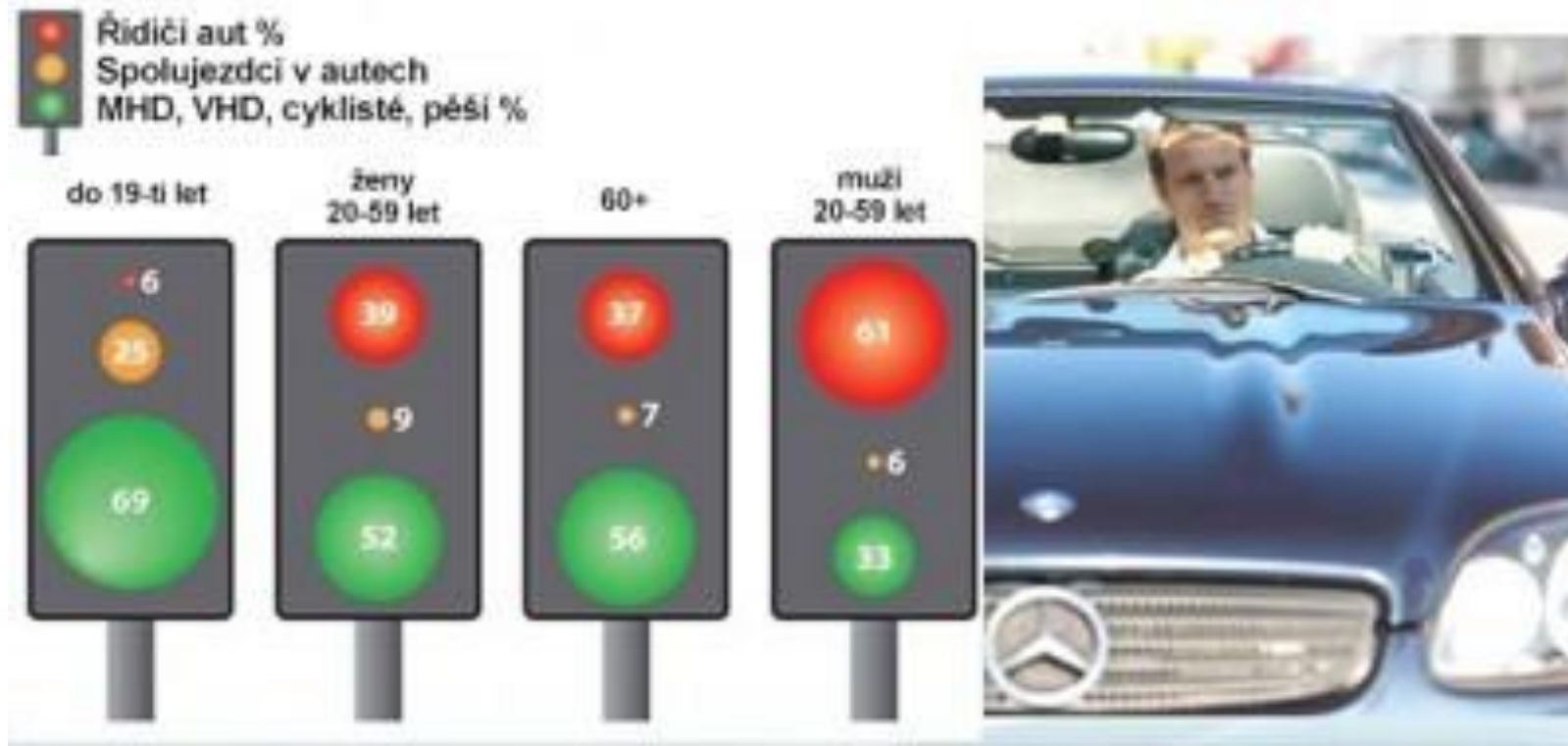
Více:

<https://www.akademiamobility.cz/lekce-6-pracovni-struktury>



Praha v době koronaviru

Mobilita pro všechny



Zdroj: Robert Pressl: *Sustainable Urban Mobility Plans 2.0: news, changes and implications for Cities, Praha*, 12. 11. 2019 (překlad [Partnerství pro městskou mobilitu](#))

Mobilita pro
všechny



NA KOLE
V KAŽDÉM
VĚKU

MLADÁ BOLESLAV

New York finally legalizes electric bikes and scooters

A huge win for immigrant delivery workers

By [Andrew J. Hawkins](#) | [@andyjayhawk](#) | Apr 2, 2020, 11:38am EDT

[f](#) [🐦](#) [🔗](#) SHARE



Zdroj:

<https://mailchi.mp/bbd3d7c9475d/kdyz-vzduchem-letaji-miliardy?e=28acfc2ad1>



Zdroj:

<https://mailchi.mp/bbd3d7c9475d/kdyz-vzduchem-letaji-miliardy?e=28acfc2ad1>

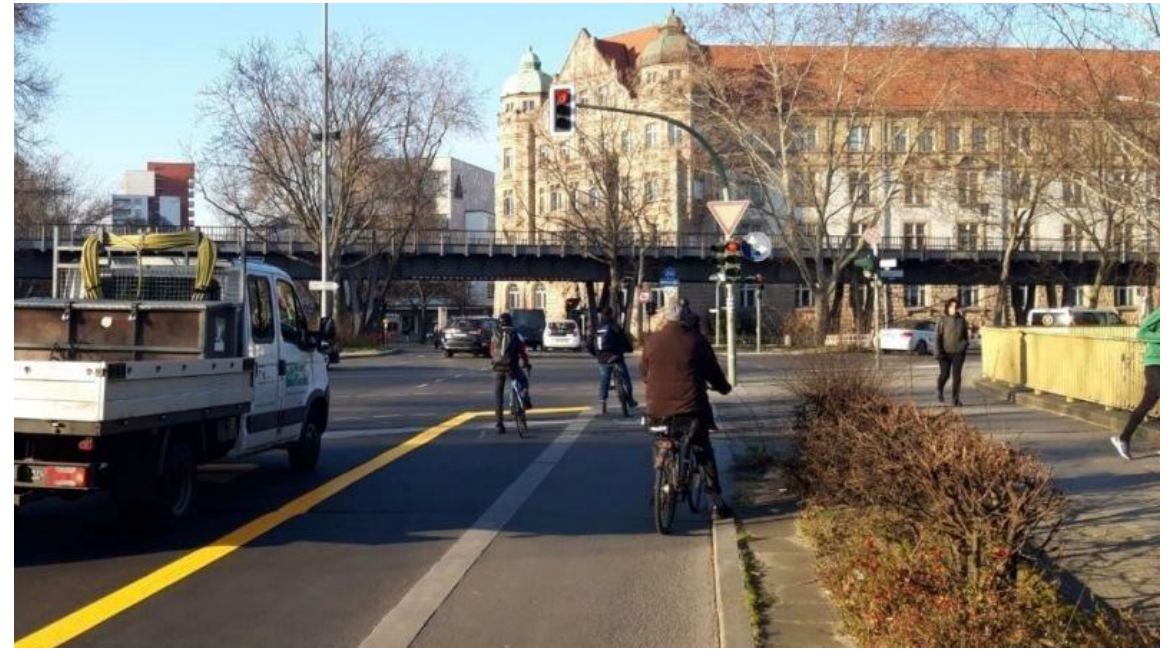


Foto: Tagesspiegel, 25. 3. 2020

Více místa pro lidi aneb Jak chytrá města reagují na #covid19

**NÁKLADNÍ KOLA
V BYZNYSE**

Sylva Švihelová | Magistrát hl. m. Prahy | 30. 4. 2019



EKOLOGIS
JEZDÍM ČISTĚ

www.cistoustopou.cz

ČISTOU STOPOU PRAHOU

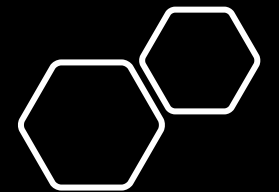
eko**mob**
čistá mobilita

Ministerstvo životního prostředí

ČISTOU STOPOU PRAHOU



Máme na co navazovat – 30. 4. 2019
Praha



Závěry ze semináře 30. 4.

Messenger a Ordr Pražské vlašťovky



Cyklokurier Švihaj Šuhaj Bratislava - svihajshuhaj.sk



Závěry ze semináře 30. 4.

MCC

Micro consolidation centres.



- Cílem je snížit množství dopravy související s rozvozem zboží a tím i dopad na prostředí
- Lokalizované v blízkosti oblasti ve které rozváží ale také blízko dopravní tepny pro motorová vozidla/železnici
- Zásilky jsou do MCC dováženy mimo dopravní špičky (v noci)
- Pro rozvoz do cílové oblasti pak slouží nákladní kola nebo elektrické dodávky

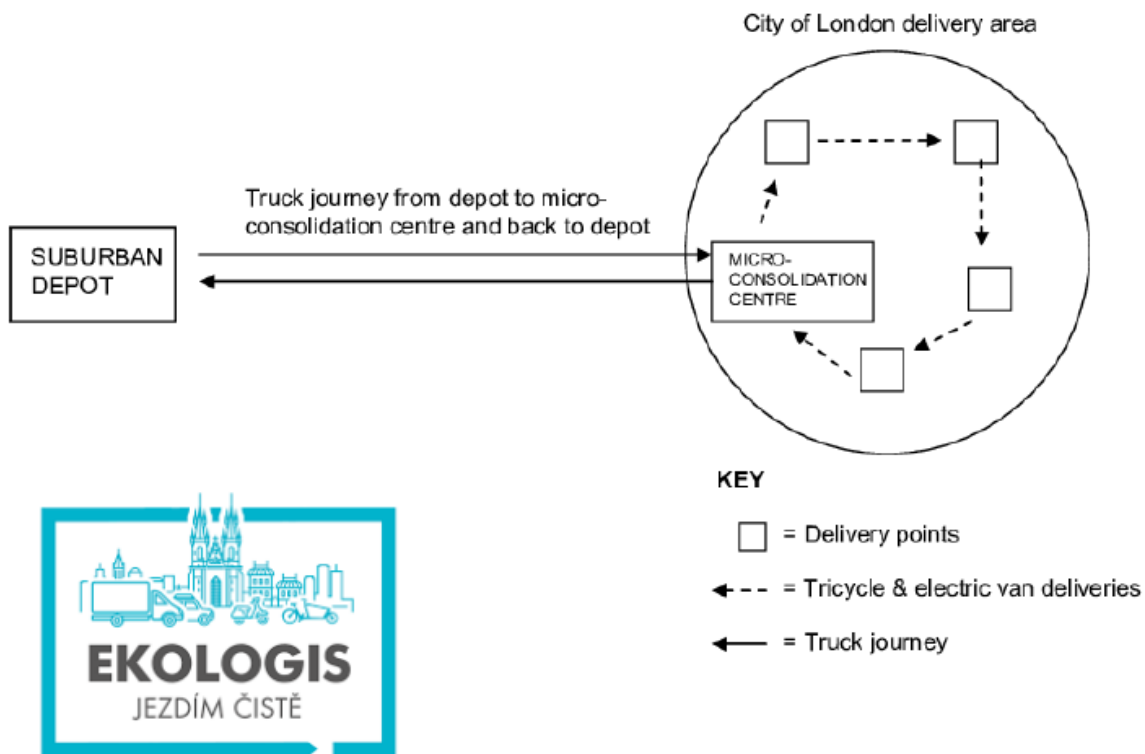


Vznik MCC může podpořit město.



Různé modely fungování.

Závěry ze semináře 30. 4.



Závěry ze semináře 30. 4.

NENECHTE SE ODRADIT

Lidé se nebudou o „udržitelnost“ moc zajímat, dokud je to nebude pálit. Peníze a čas mají vždy prioritu.

A co na to plány mobility?

A co dál? *Aktivita* 2020

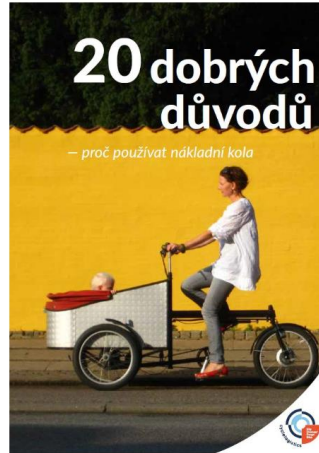
Logistika a nákladní kola

Pomocí speciálně upravených jízdních kol může být vykonávána, jak profesionální logistika jako jsou **doručovací služby, sběr odpadu, drobné zásobování nebo malé obchodní služby**, tak logistika soukromá ve smyslu **běžných cest za nákupy nebo volnočasovými aktivitami**. Zatímco v prvním případě se jedná spíše o využití cargokol (2, 3 nebo 4 kolových) a přívěsných vozíků, v případě druhém jde o využití doplňků jako zadní nosič, košík, brašny nebo menší přívěsné vozíky. Nevyužitý potenciál pro rozvoj cyklologistiky dokládají údaje sdružení EPOMM (EPOMM, 2012), které uvádí, že až **42 % motorizovaných cest v městských oblastech by mohlo být nahrazeno cyklologistikou** (což odpovídá až 25 % všech cest).

Aktuálně **největším potenciálem pro komerční cyklologistiku je doprava „na poslední míli“**, CEP (Courier, Express, Parcel Service), **poštovní služby a rozvoz drobných zásilek** apod. Konkrétně je to:

- Doprava související s menšími zásilkami;
- Krátká dojezdová vzdálenost mezi 5 až 7 km, což v kompaktním městě zároveň vytváří výhodu oproti autům v rychlosti a flexibilitě;
- Možnost využít cyklistickou infrastrukturu při cykloobousměrky, pěší zóny, BUSpruh;
- Menší prostorové nároky - Cargokola zabírají méně prostoru nejen při jízdě, ale hlavně i při parkování.

Městská logistika je velkým tématem, které zahrnuje mimo jiné i zásobování provozoven, obchodů apod. **především rychloobrátkovým zbožím**. Tradiční balíkoví přepravci tvoří jen menší část celkového objemu přepravy.



Nákladní kola - materiály k projektu Cyclelogistics

[20 důvodů proč podporovat nákladní kola.pdf](#) (2.3 MB)

[Jak na nákladní kola_přiručka pro představitele měst.pdf](#) (3 MB)

Městská logistika a přeprava zboží

Nákladní kola



<https://www.akademiemobility.cz/nakladni-kola>

Akademie městské mobility

Final Report *cyclelogistics*

for promoting *CycleLogistics & Shopping by Bike* campaigns and promotion and dissemination of *Cyclelogistics*

Cyclelogistics
CZ



nakupuj
na kole



Akademie městské mobility – lekce SUMP

FÁZE 0. DOVEDNOSTI – LEKCE 3



Lekce 3 - Proces SUMP 2.0.

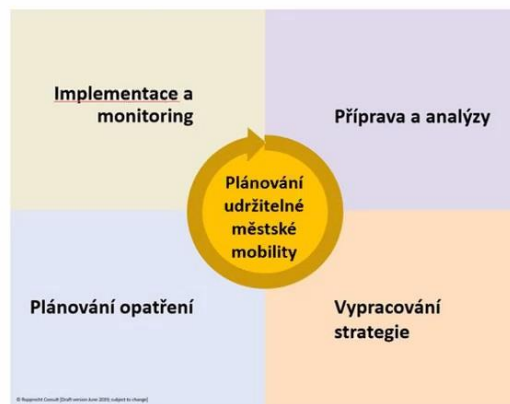


Více:
<https://www.akademiamobility.cz/lekce-3-proces-sump-20>

S. (sustainable) U. (urban) M. (mobility)

Jednotlivé fáze se dají spojit i s úvodními písmeny SUMP:

- S - příprava a analýzy, aneb na začátku se vždy určuje směr. Jde o nastavení myšlení, postoje, jak se město bude vyvíjet.
- U - vypracování strategie, aneb každé město má svou strategii, jehož SUMP 2.0. je součástí. Otázka ale je, jaké konkrétní opatření tato otázka odpovídá fáze 2.
- M - plánování opatření, aneb prostor pro návrh opatření z pohledu dopravy a mobility. A právě fáze 3. se převádí do konkrétních opatření, které budou ovlivňovat naši mobilitu, tj. schopnost pohybu.
- P - implementace a monitoring, aneb z pohledu fáze 4. se chceme zaměřit na poslední fázi SUMP, na implementaci a monitoringu. Často se totiž chybně domnívá, že pokud externí firma odevzdá SUMP, tak už je hotový. Není to pravda. Město čeká



Obrázek: Dvanáct kroků plánování udržitelné městské mobility. Tento symbol označuje místa zapojení politiků v rámci procesu SUMP

Honza - Hodonin

petrovam

Leszek Gryga

Petr Gelnar - Brno

Pavel Chramost...

Pracovní skupina SUMP 2.0

Registrace na <https://www.dobramesta.cz/metodika-sump-2.0>.



REGISTRACE do pracovní skupiny SUMP 2.0

Pracovní skupina pro přípravu nové metodiky Plánů udržitelné městské mobility, tzv. SUMP 2.0.

Členové skupiny budou dostávat průběžné informace o tvorbě nové metodiky v podobě jednotlivých lekcí.

*Povinné pole



Evropský týden mobility 2020

TÉMA: Zero-emission mobility for all
Bezemisní mobilita pro všechny

SLOGAN: Tvůj styl, tvoje volba!



Komunikace a ETM 2020

**Měníme města.
Jsme CityChangers.**



Chci podepsat výzvu

Více: <https://www.dobramesta.cz/vyzva>



Komunikace a ETM 2020



FESTIVAL NÁKLADNÍCH KOL

18. - 20.09.2020

BAJKAZYL HRADEC KRÁLOVÉ

ZÁVODY / PROMÍTÁNÍ / DISKUZE

KAPELY / DJS

Bude letos festival ve více městech?

Na provedení záleží

- Nezapomeňte bezpečně upevnit náklad
- Do předního košíku patří lehké a objemné věci (bylinky, pečivo)
- Větší náklady ohrožují stabilitu řidiček, proto patří na zadní nosič



Nezapomeňte...

...na dobrý zámek

(typ U nebo kvalitní lankový zámek),

správné místo k uzamčení kola

k vhodnému cyklostojanu (nejlepší je typ obráceného „U“).

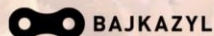
Pokud není stojan v dosahu, poslouží sloupy, zábradlí, mříže či hromosvody – kolo ale nesmí překážet nebo samovolně spadnout.



- Jak a kde zaparkovat kolo
- Tipy pro bezpečné uzamčení kola
- Kde kolo opravit
- Doprava kol v pražské MHD
- Proč jsou cyklisté dobrými zákazníky
- Kde požádat o umístění stojanu

...najdete na www.nakupujnakole.cz

Hlavní partneři:



Projekt
Nakupuj na kole
podpořili:



nakupuj
na kole



Nákupy v pohodě
nákupy na kole!

RYCHLE
LEVNĚ
ZDRAVĚ



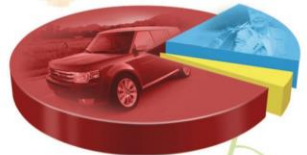
Do vzdálenosti 3-5 km je kolo ve městě většinou nejrychlejším dopravním prostředkem.

Kolo snadno zaparkujete před vaším obchodem či farmářským trhem. Zároveň se vyhnete i tahání se s taškami domů, protože váš nákup v cyklobrašních či košíku umístíte bez problému na zaparkované kolo či do cyklovozíku hned u obchodu.

Stačí jen košík...

Také máte nákup v supermarketu či v obchodě se stavebními potřebami spojený s představou plného kufru automobilu či nákladní dodávky? V rakouském Grazu zkontrolovali nákup lidem, kteří odjížděli z hobbymarketů a velkých obchodů. Zjistilo se, že pro odvoz 94 % nákupů by pohodlně stačilo kolo, pouze zbývajících 6 % nakupujících by potřebovalo auto. A skutečnost? Autem do obchodu přijelo 77 % lidí.

Jak lidé skutečně nakupovali



Jak se nákup dal odvézt



■ automobil 77 %
■ pěší a veřejná doprava 19 %
■ jízdní kolo 4 %
■ nákupní vozík za kolo 0 %
■ kolo s košíkem nebo brašnou 80 %
■ nákladní vozík za kolo 14 %
■ automobil 6 %

věděli jste, že:

94 % nákupů v obchodech s potravinami, domácími potřebami a vybavením pro domácnost lze odvézt pohodlně **na kole?**

Nakupování na kole? Žádná věda!



Pro běžné nákupy postačí **batoh**, který hravě unese **5-20 kg** nákladu. Pokud chcete ulevit vašim zádům, přesuňte náklad na kolo.

Košík na kolo

Košík na předních řídítkách či na nosiči se hodí pro menší nákupy **do ca 10 kg**. Předpokladem je úchyt na košík na předních řídítkách, který se běžně prodává s košíkem samotným, nebo klasický nosič na kolo.

Cyklobrašny

Na větší nákupy jsou dobré **cyklobrašny**, které se dají snadno a rychle sundat z nosiče. Ideální jsou dvě nezávislé brašny, které se dají zároveň nosit i jako **tašky** přes rameno a poté lehce upevnit na nosič. Takovéto brašny jsou i nepromokavé a poslouží kromě pravidelného nakupování i k jednodennímu cyklovýletu či dovolené na kole.



Vozíky a tašky za kola

Na týdenní nákup se mohou hodit **cyklovozíky**. S těmi lze nakoupit např. už i nápoje, domácí spotřebiče či menší nábytek. Některé typy cyklovozíků slouží zároveň i k přepravě dětí či zvířat, jiné mají formu přímo nákupních vozíků. Vozík uveze **50 až 80kg**.

Nákladní kola

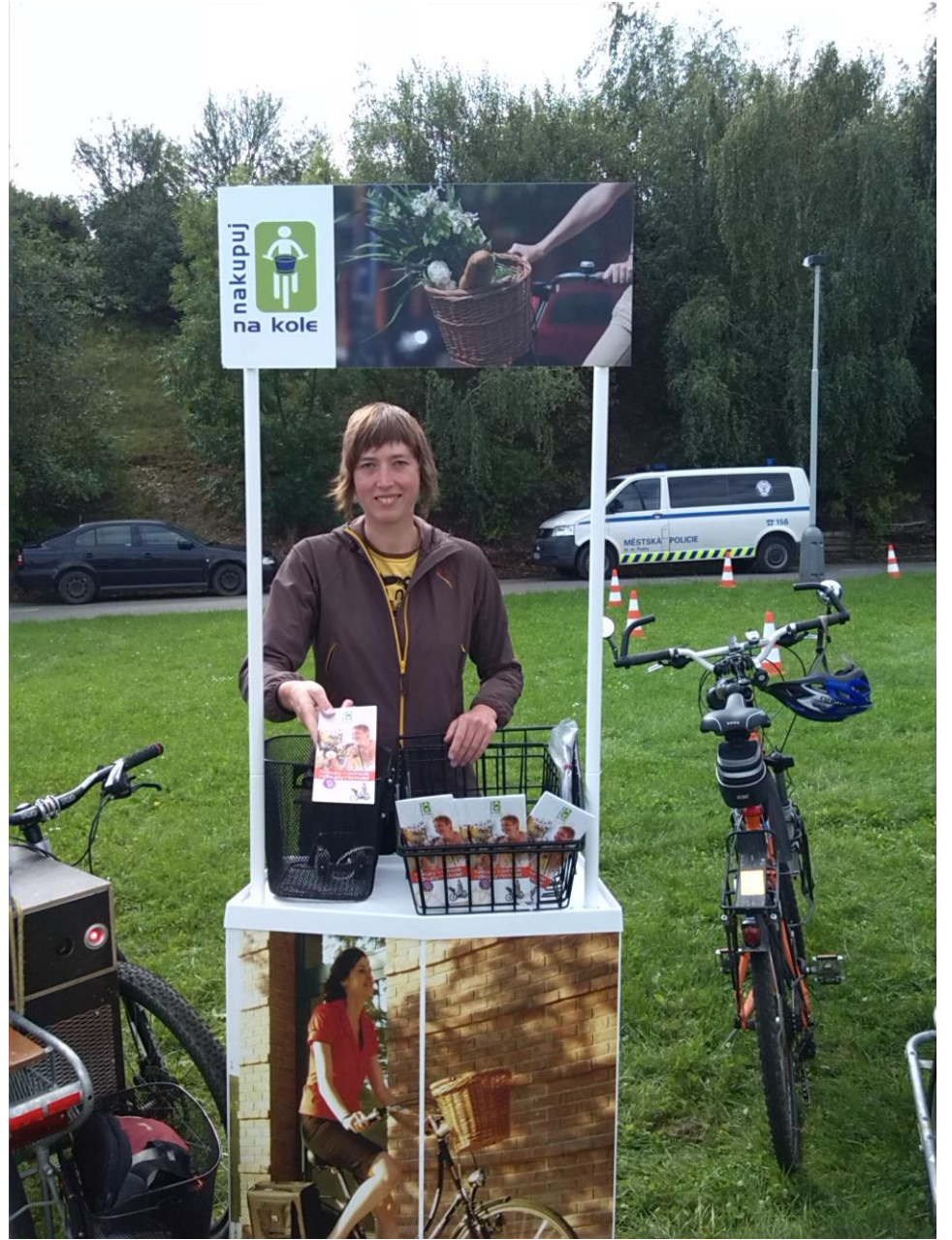
Pro větší nákupy, které by nezvládl ani váš cyklovozík, doporučujeme využít přepravu **nákladním kolem** (příp. s přídatným elektromotorem), které uveze **až 150 kg** a zvládne tak odvézt několik pytlů brambor, malé občerstvení včetně nápojů z farmářského trhu apod. V ČR je v nabídce hned několik typů nákladních kol.



věděli jste, že:

Odvoz většího nákupu či dodávky např. zeleniny do restaurace nákladním kolem z farmářského tržiště Náplavka **si můžete objednat** u provozovatele tržiště nebo v cyklo dílně BajkAzyl.cz?





Místo pro vaše nápady...