



# WORKSHOP – SUMP 2.0.

Lekce 1 - 7

*08. 04. 2020*

*Jarda Martinek*

# UPOZORNĚNÍ



PREZENTACE MÁ 86 SNÍMKŮ

A MÁME NA TO ASI 90 MINUT

TAKŽE DISKUSE ASI AŽ NA KONCI A PAK  
JEŠTĚ INDIVIDUÁLNÍ

# KONTEXT

**M** Máte covid-19? Pomozte zastavit šíření nákazy vyplněním dotazníku [Mapy.cz](#) **X**

**SZ** Seznam Zprávy • Úterý 7. dubna. Svátek má Heřman, Hermína.



## **Epidemiolog: Nakazit se musí většina z nás. Tlačit virus na nulu nemá smysl**

Koronavirus tu s námi bude dlouhodobě. Proto nemá smysl ho z populace úplně vymazat. Když se Česko promoří,...

Nouzový stav se prodlouží do 30. dubna. Co to pro Česko znamená?

Hrozba, na kterou jsme kvůli koronaviru zapomněli. Přes 400 měsíců v řadě je počasí mimo normál

**Sředula: Vláda se jako šmejdi chovala víckrát. Viděl jsem, jak chystala úskoky**

**Brzy otevřeme obchody. Má ale podmínku. O prázdninách s cizinou nepočítejte, varuje Prymula**

**Když koronavirus zasáhne srdce, je zle. Pak umírá každý druhý, říká kardiolog**

**„Plán je jasnej: patnáct procent pro mě, pro něj.“ Policie rozjela vyšetřování**

## Rok 2020 míří k teplotním rekordům. 423 měsíců v řadě je počasí mimo normál



JIŘÍ BURÝŠEK, PETR JUNA



Viditelně teplý byl začátek letošního roku i v České republice. Leden byl oproti normálu z let 1961-1980 o 3,1 stupňů teplejší. Únor byl pak dokonce teplejší o 4,8 °C.

# HRA S PÍSMENY



## PLÁN UDRŽITELNÉ MĚSTSKÉ MOBILITY:

- SUMP 1.0. = PUMM
- SUMP 2.0. = SUMP

S. (sustainable)

U. (urban)

M. (mobility)

P. (plan)

# VZDĚLÁVACÍ PROGRAM MY SAMI JSME UČITELÉ I ŽÁCI.



## Pojďme společně zpracovat novou metodiku SUMP 2.0.

V roce 2020 se aktualizuje metodika Plánu udržitelné městské mobility, tzv. SUMP 2.0. Naším cílem je ji zpracovat na základě participace s politiky, úředníky, odborníky a širokou veřejností.

V České republice se pro **Plán Udržitelné Městské Mobility** používá zkratka **PUMM**. Vzdělávací program se ale vrací ke zkratce **SUMP**, odvozená od prvních písmen anglického názvu **Sustainable Urban Mobility Plan**. Kvůli překladu z anglického, do českého jazyka se totiž ztratila pointa plánování. Zatímco v českém kontextu je na prvním místě slovo **Plán**, tak v anglickém je slovo **Sustainable** - neboli "Udržitelné". Jenže právě toto slovo je v českém politickém slovníku nepopulární. A přitom by stačilo tak málo. Vidět v SUMP a ve slově **Sustainable** plánování pro města, ve kterých naše děti i jejich děti budou chtít žít. Zjednodušeně. **Vzdělávací program je postaven na čtyřech písmenech.**

S. (sustainable)

U. (urban)

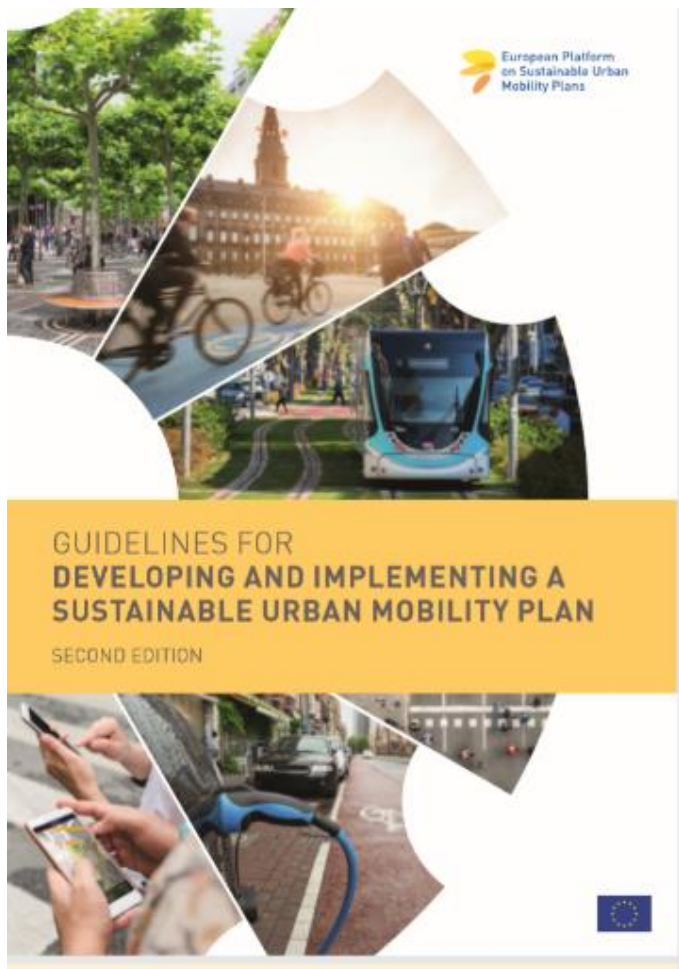
M. (mobility)

P. (plan)

Evropská metodika SUMP 2.0. podle které se připravuje česká verze.

[sump-guidelines-2019\\_mediumres.pdf](#) (10.7 MB)

Shrnutí	Fáze 0 - Dovednosti	Fáze 1 - Příprava, analýzy
Fáze 2 - Vypracování strategie	Fáze 3 - Plánování opatření	Fáze 4 - Implementace a monitoring
Lekce - Participace	Stávající SUMP 1.0	Knihovna



Více: <https://www.akademiamobility.cz/sump-20>



# VZDĚLÁVACÍ PROGRAM MY SAMI JSME UČITELÉ I ŽÁCI.



JDE O VÍCE NEŽ JEN O METODIKU.

JDE O:

- HODONÍN
- UHERSKÝ BROD
- PLZEŇ
- BÁNSKOBYSTRICKÝ KRAJ
- JIHLAVA
- PLZEŇ
- TŘINEC
- UHERSKÉ HRADIŠTĚ
- JIČÍN
- ATD.

# VZDĚLÁVACÍ PROGRAM MY SAMI JSME UČITELÉ I ŽÁCI.



## DNES PŘÍKLAD: HODONÍN



MĚSTO A ÚŘAD / POTŘEBUJI VYŘEŠIT / VOLNÝ ČAS, TURISMUS / KONTAKTY

Vyberte jazyk ▾

Co hledám... Hledat

**POTŘEBUJI VYŘEŠIT** ⌵

**UPOZORNĚNÍ** Koronavirus COVID – 19, základní informace a doporučení [více](#)

<b>Matrika a doklady</b> občanské průkazy, trvalý pobyt, cestovní pasy, svatby, narození, úmrtí	<b>Online služby</b> úřední deska, objednání u přepážek, doklady, Czech Point, zábor prostranství, žádost o logo, hlášení závad	<b>Bydlení a nemovitosti</b> převod/nájem nemovitosti, městská bytová správa, stavební úřad, územní plánování	<b>Sociální služby a vzdělávání</b> komunitní plánování sociálních služeb, rodinná politika města, sociální práce, sociálně-právní ochrana dětí
<b>Doprava a řidiči</b> registr vozidel, registr řidičů, přestupky v dopravě, místní komunikace, parkování, MHD	<b>Rozvoj města a územní plánování</b> Mapový portál, investiční záměry, projekty, strategie města	<b>Životní prostředí</b> komunální odpad, rybářské listky, ochrana ovzduší, odpadové hospodářství, černé skládky, myslivost	<b>Bezpečnost</b> policie, hasiči, krizové situace, sirény, koronavirus COVID -19, hlášení závad

Více: <https://www.akademiamobility.cz/sump-20>

Požádali jsme město, ať napíše svůj SUMP 2.0. na tři stránky a fakt ho napsalo.

# PROGRAM



## 1. FÁZE 0.

- DOVEDNOSTI: LEKCE 1 – 5
- ANEB CO ZNAMENÁ S. U. M. P.

## 2. FÁZE 1.

- PRVNÍ KROKY MĚSTA: LEKCE 6 - 7
- ANEB PRAKTICKÁ CVIČENÍ



# FÁZE 0. DOVEDNOSTI

**Dovednost** (angl. **skill**) je učením a praxí získaná dispozice ke správnému, kvalitnímu, rychlému a úspornému vykonávání určité činnosti vhodnou metodou. Jinými slovy jde o vlastnost živého objektu, která vyjadřuje jeho schopnosti. Zdroj: Wikipedie

Proč hovoříme o dovednostech? Zkušenosti ze stávajícího plánu udržitelné městské mobility (SUMP 1.0.) ukázaly, že v průběhu let 2013 - 2019 byla vyškolená řada odborníků, úředníků. Ale co z toho? Vrátili se do svých měst a místo toho, aby je dokázali uplatnit, tak narazili. Proč? Jednak předběhli svou dobu, ale také proto, že byli osamoceni. Jaké doporučení plyne pro novou metodiku SUMP 2.0.?

Každé město by mělo na začátku celého procesu přijít s výkladem, či definicí, co pro něj představuje Plán udržitelné městské mobility a jak mu mají rozumět místní obyvatelé. Klidně za definici se mohou považovat zásady dopravní politiky města, pokud jsou v souladu s SUMP 2.0. Délka textu by neměla překročit dvě stránky.

Prvních pět lekcí metodiky SUMP 2.0. tak poskytují náměty, jak mohou města uchopit svou cestu k definici Plánu udržitelné městské mobility, k SUMP 2.0.



S. (sustainable)

U. (urban)

M. (mobility)

P. (plan)

Lekce 1 - Definice SUMP 2.0.



Lekce 2 - Přínosy SUMP 2.0.



Lekce 3 - Proces SUMP 2.0.



Lekce 4 - Originalita SUMP 2.0.



Lekce 5 - Stát, kraje a SUMP 2.0.

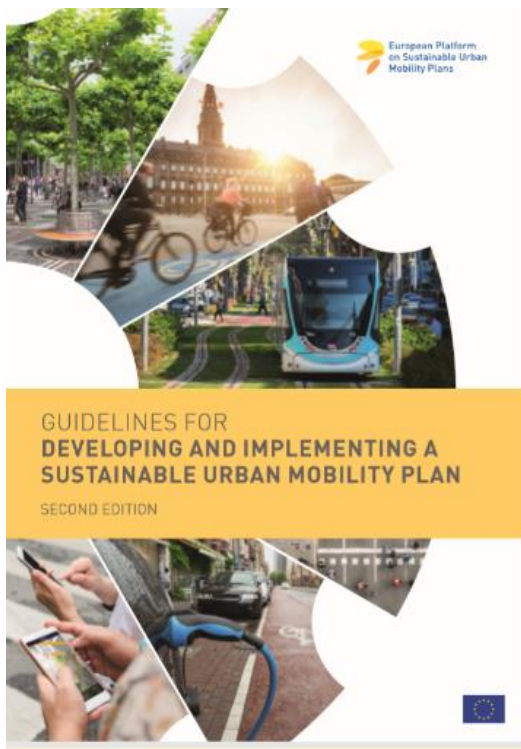


Více:

<https://www.akademiamobility.cz/faze-0-dovednosti>

# FÁZE 0. DOVEDNOSTI – LEKCE 1

## Lekce 1 - Co je to SUMP 2.0.?



S. (sustainable)

U. (urban)

M. (mobility)

P. (plan)

**S.** Anglické slovo **"Sustainable"** znamená **"Udržitelné"**. Jenže právě toto slovo je v českém politickém slovníku nepopulární. Je proto potřeba si od začátku připomínat, co znamená písmeno **"S"** a jakou vazbu má na SUMP 2.0.

Jak ukazuje snímek ze zahraniční prezentace z 12. 11. 2019 z MD, tak problém s písmenem **S** má nejen Česká republika. Prostě se hledají Supermani, kteří se nebudou bát používat slovo **"Sustainable"**.

Základní informace o udržitelném rozvoji lze nastudovat na stránkách **MŽP** a ještě podrobněji na stránkách **Wikipedie**. Ideální je postupovat dle metodiky **Místní agendy21**. Udržitelnost vystihuje níže uvedený obrázek.



**What is the difference between an UMP and a SUMP ?**

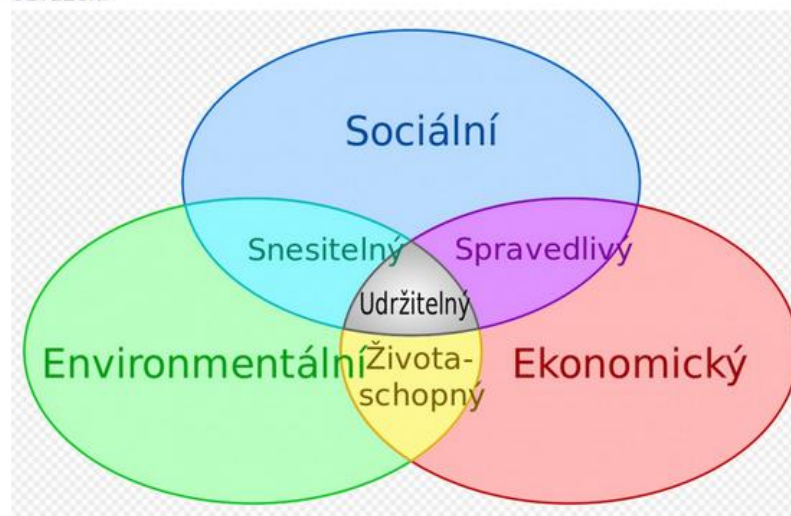
- It is the



- **SUSTAINABLE**
- to plan a city our children and their children want to live in



[www.eltis.org](http://www.eltis.org)

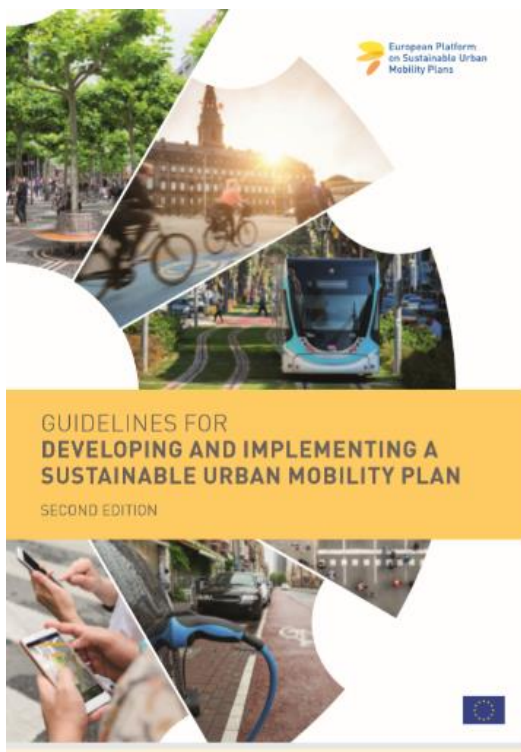


Více:

<https://www.akademiamobility.cz/lekce-1-definice-sump-20>

# FÁZE 0. DOVEDNOSTI – LEKCE 1

## Lekce 1 - Co je to SUMP 2.0.?



S. (sustainable)

U. (urban)

M. (mobility)

P. (plan)

S (SUSTAINABLE - PŘÍKLAD: HODONÍN)



### Plán udržitelné městské mobility města Hodonín

Plán udržitelné městské mobility klade, jak už název napovídá, důraz na udržitelnou mobilitu.

**Udržitelná mobilita** uspokojuje ekonomické a sociální potřeby společnosti, a přitom zachovává i zlepšuje současné hodnoty životního prostředí (tj. zmírňuje současné negativní dopady dopravy). Podmínkou pro posilování udržitelné mobility je však i **udržitelnost dopravního systému** v budoucnosti. Dopravní systém je ekonomicky udržitelný, pokud je dlouhodobě financovatelný a jeho provoz a rozsah nezpůsobuje hluboké environmentální a společenské dopady.

Hlavním cílem je tedy nalézt takové řešení organizace dopravy ve městě, aby provoz dopravního systému byl z dlouhodobého hlediska financovatelný, provozem nevznikaly negativní externality v oblasti ovzduší, hluku a fragmentace krajiny a uličního prostoru, bezpečnosti dopravy a ekonomické výkonnosti, a dopravní obslužnost byla zajištěna spravedlivě pro všechny společenské skupiny obyvatel.

Více:

<https://www.akademiamobility.cz/lekce-1-definice-sump-20>



# FÁZE 0. DOVEDNOSTI – LEKCE 1

## Lekce 1 - Co je to SUMP 2.0.?



S. (sustainable)

U. (urban)

M. (mobility)

P. (plan)

**U.** Anglické slovo "**Urban**", znamená "**Městský**". Jenže první generace SUMP 1.0. zapomněla na to, že města mají rozdílnou velikost a není možné uplatňovat stejné principy jedné metodiky na všechny města stejně. Navíc v českém prostředí je řada měst, která má méně jak 40.000 obyvatel, tak v jejich případě se obzvláště velmi citlivě musí pracovat s metodikou, co se z ní použije a co nikoliv. Je tedy zcela zřejmé, že právě v českém kontextu není možné se uzavírat jen do "hradeb" města, ale je třeba plánovat v širším kontextu, alespoň v rozsahu ORP (oblast s rozšířenou působností), nebo na úrovni MAS (místních akčních skupin).

<b>S</b>	<b>mezi 40 000 a 100 000</b>
M	mezi 100 000 a 250 000
L	mezi 250 000 a 500 000
XL	mezi 500 000 a 1 000 000
XXL	mezi 1 000 000 a 5 000 000
globální město	více jak 5 000 000
Zdroj: - EC: 'CITIES IN EUROPE THE NEW OECD-EC DEFINITION' Lewis Dijkstra, Hugo Poelman (2012)	

Více:

<https://www.akademiamobility.cz/lekce-1-definice-sump-20>

A jak tedy mají přistupovat k SUMP 2.0. třeba Hodonín, Uherský Brod, Litomyšl, Uničov, Šumperk, atd., když mají méně jak 40.000 obyvatel?



# FÁZE 0. DOVEDNOSTI – LEKCE 1

## Lekce 1 - Co je to SUMP 2.0.?



S. (sustainable)

U. (urban)

M. (mobility)

P. (plan)

**M.** Anglické slovo "**Mobility**", znamená "**Pohyblivost**". V českém odborném prostředí se slovo však ještě plně neuchytilo. Důkazem je vládní program Čistá mobilita, který se týká jen "čistých" dopravních prostředků. Tím se ale de facto dál výklad slovu "mobilita". je to jiný překlad slova "doprava".

SUMP 2.0 se důrazně vymezuje vůči tradičnímu dopravnímu plánování a naopak vyzdvihuje princip strategické plánování. Z celého procesu musí být zřejmé, že se nejedná jen o dopravu a parkování, ale o náš životní styl, který se projevuje i naším pohybem. Chodíme pěšky, jezdíme na kole, využíváme veřejnou dopravu, jezdíme a parkujeme auty. Jiné jsou cesty do práce, jiné za nákupem, jiný za volným časem.

Zcela jiné chování a potřeby má dítě, student, senior, žena nebo muž v produktivním věku. Právě poslední skupina má největší slovo při přípravě plánu, její příslušníci tak promítají své potřeby do tohoto plánu.

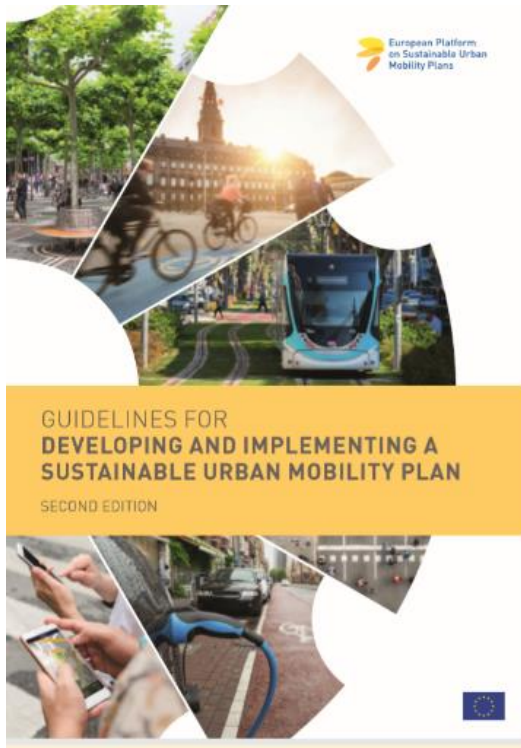


Více:

<https://www.akademiamobility.cz/lekce-1-definice-sump-20>

# FÁZE 0. DOVEDNOSTI – LEKCE 1

## Lekce 1 - Co je to SUMP 2.0.?



S. (sustainable)

U. (urban)

M. (mobility)

P. (plan)

**M.** Anglické slovo "**Mobility**", znamená "**Pohyblivost**". V českém odborném prostředí se slovo však ještě plně neuchytilo.



Lipsko

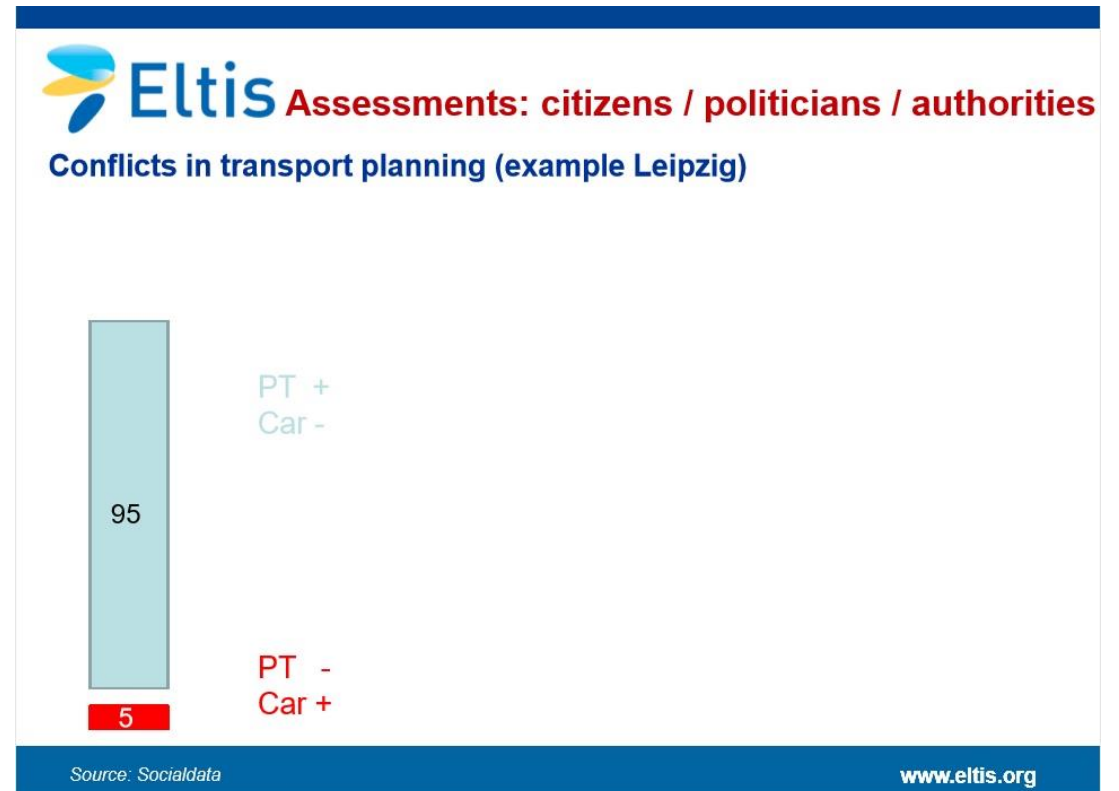
Strategie mobility 2030 -  
jak se tvoří a v čem se liší  
od těch českých?

Více:

<https://www.akademiamobility.cz/lipsko-293>

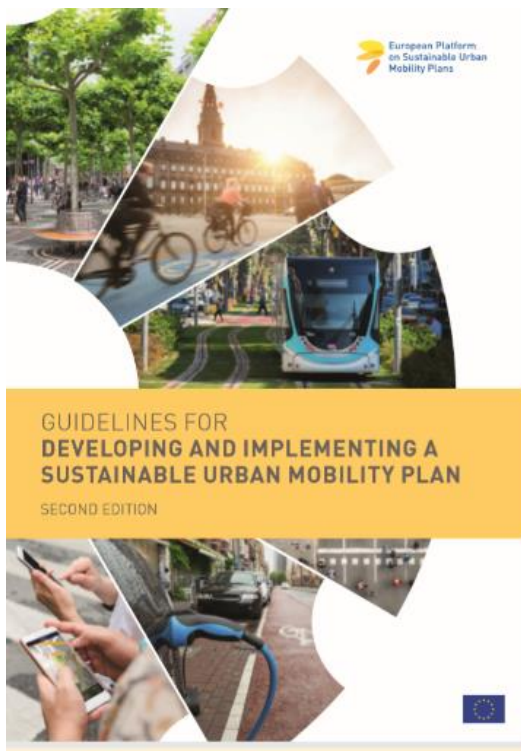
Více:

<https://www.akademiamobility.cz/lekce-1-definice-sump-20>



# FÁZE 0. DOVEDNOSTI – LEKCE 1

## Lekce 1 - Co je to SUMP 2.0.?



S. (sustainable)

U. (urban)

M. (mobility)

P. (plan)

**M.** Anglické slovo "**Mobility**", znamená "**Pohyblivost**". V českém odborném prostředí se slovo však ještě plně neuchytilo.



Lipsko

Strategie mobility 2030 -  
jak se tvoří a v čem se liší  
od těch českých?

Více:

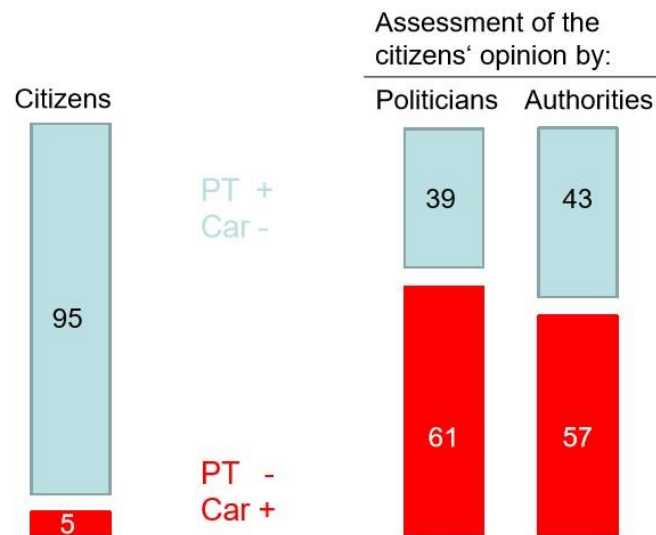
<https://www.akademiamobility.cz/lipsko-293>

Více:

<https://www.akademiamobility.cz/lekce-1-definice-sump-20>

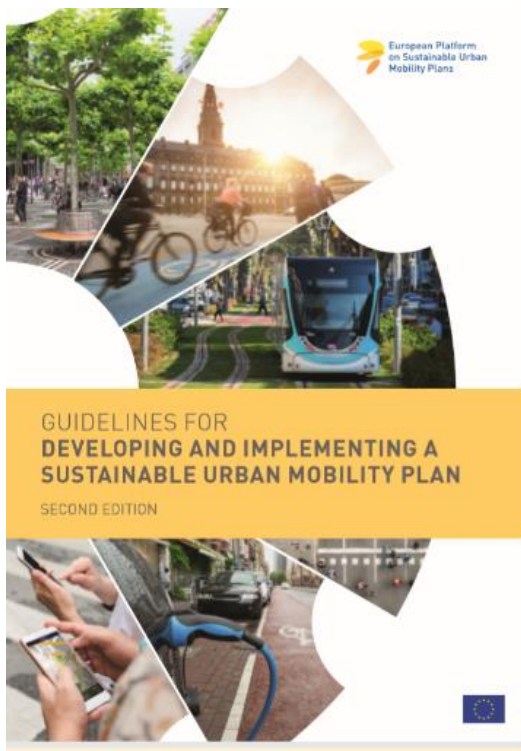
 **Eltis Assessments: citizens / politicians / authorities**

Conflicts in transport planning (example Leipzig)



# FÁZE 0. DOVEDNOSTI – LEKCE 1

## Lekce 1 - Co je to SUMP 2.0.?



Více:

<https://www.akademiamobility.cz/lekce-1-definice-sump-20>

S. (sustainable)

U. (urban)

M. (mobility)

P. (plan)

**M.** Anglické slovo "**Mobility**", znamená "**Pohyblivost**". V českém odborném prostředí se slovo však ještě plně neuchytilo.



Lipsko

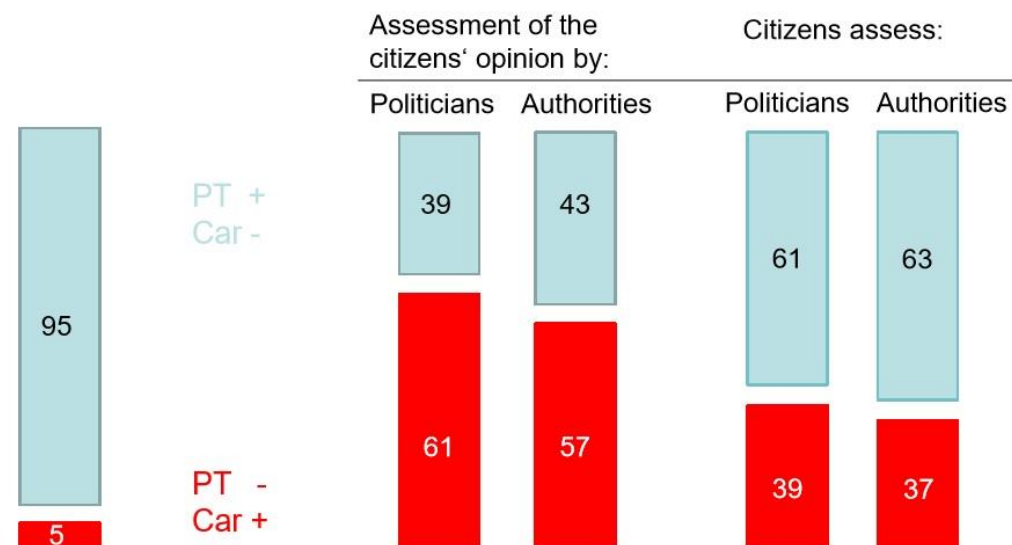
Strategie mobility 2030 -  
jak se tvoří a v čem se liší  
od těch českých?

Více:

<https://www.akademiamobility.cz/lipsko-293>

 **Eltis Assessments: citizens / politicians / authorities**

### Conflicts in transport planning (example Leipzig)





# FÁZE 0. DOVEDNOSTI – LEKCE 1

## Lekce 1 - Co je to SUMP 2.0.?



S. (sustainable)

U. (urban)

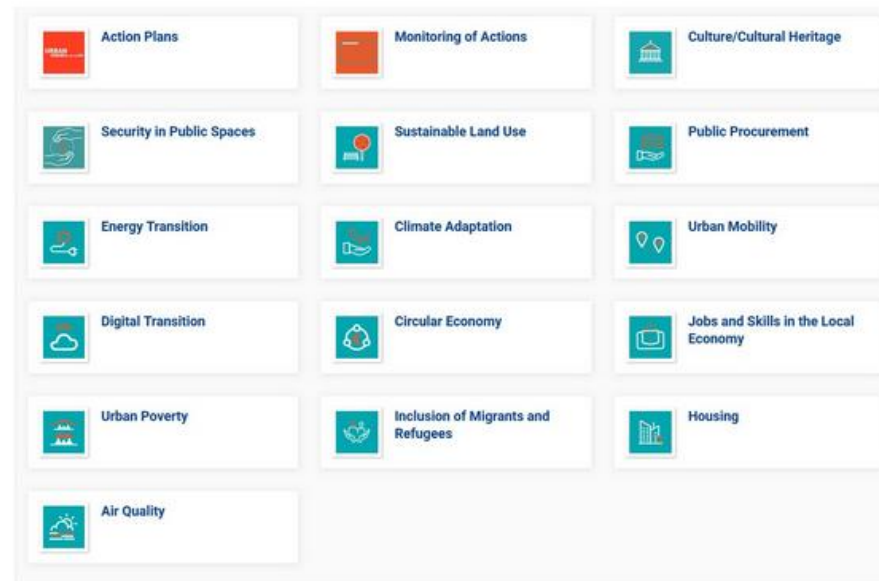
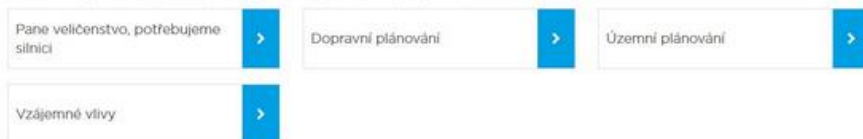
M. (mobility)

P. (plan)

**P.** Anglické slovo **"Plan"** má sice stejný význam i v českém jazyce, ale samotnému slovu plán, či plánování se dá rozumět různě. Z pohledu Akademie městské mobility se můžeme dívat na **plánování v řadě souvislostí (viz. obrázek vlevo)**, nebo z pohledu evropské **Městské agendy EU (viz. obrázek vpravo)**.

Plánování nadřazené	Plánování sektorové	Plánování tématické	Plánování filosofické
VIZE	VEŘEJNÝ PROSTOR	ŽIVOTNÍ PROSTŘEDÍ	SPOLEČNSKÉ VĚDY
STRATEGIE	AKTIVNÍ MOBILITA	ZDRAVÍ	VĚDY O KULTUŘE A DESIGNU
ÚZEMNÍ PLÁN	VEŘEJNÁ DOPRAVA	BEZPEČNOST	FILOSOFICKÉ VĚDY
	PLÁN ROZVOJE INFRASTRUKTURY	EKONOMIKA	
	PARKOVÁNÍ		

Témata se nemohou prezentovat izolovaně, ale je třeba upozornit na jejich provázanost a mezioborovost. Řešení městské mobility se dá přirovnat k lidskému tělu, které také funguje jako celek, nikoliv jen jeho jednotlivé údy. Pokud tě bolí koleno, tak často je chyba ve špatném držení těla. Pokud tě trápi parkovací politika, pak táky je často chyba někde úplně jinde.

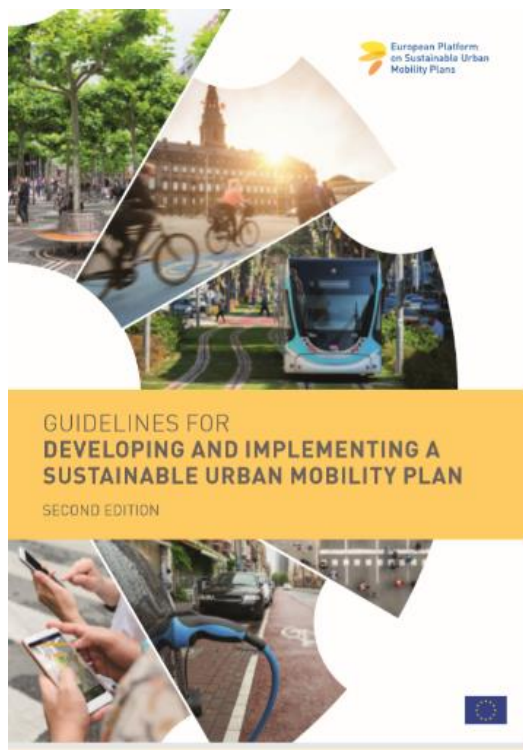


Více:

<https://www.akademiamobility.cz/lekce-1-definice-sump-20>

# FÁZE 0. DOVEDNOSTI – LEKCE 1

## Lekce 1 - Co je to SUMP 2.0.?



S. (sustainable)

U. (urban)

M. (mobility)

P. (plan)

**P (PLAN - PŘÍKLAD: HODONÍN)**

### Naplňování plánu mobility:

Přijetím plánu udržitelné městské mobility města Hodonína se pořizovatel zavazuje k jeho plnění. V průběhu období realizace by měla být implementována všechna zahrnutá opatření, včetně monitoringu nastavených cílů a indikátorů. Vedením města by měl být stanoven zaměstnanec – koordinátor městské mobility, který bude jednou ročně podávat zprávu o plnění jednotlivých cílů.

Plán udržitelné mobility města Hodonín je potřeba pravidelně aktualizovat. Proces aktualizace by měl být v kompetenci odboru rozvoje města, konkrétně koordinátora městské mobility. Na procesu aktualizace se musí podílet všechny relevantní odbory městského úřadu města Hodonína.

Více:

<https://www.akademiamobility.cz/lekce-1-definice-sump-20>

# FÁZE 0. DOVEDNOSTI – LEKCE 1

## Lekce 1 - Co je to SUMP 2.0.?



S. (sustainable)

U. (urban)

M. (mobility)

P. (plan)

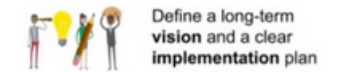
Dále je potřeba si připomenout, že SUMP je **strategickým** plánem, dokumentem! V tomto kontextu le vnímat 8 principů, na kterých je postaven SUMP:

- Plánujte pro účely udržitelné mobility v celé „funkční oblasti města“
- Spolupracujte napříč hranicemi jednotlivých institucí
- Zapojte veřejnost a zainteresované instituce
- Proveďte posouzení současného i budoucího výkonu mobility
- Definujte dlouhodobou vizi a jasný implementační plán
- Rozvíjejte všechny druhy dopravy integrovaným způsobem
- Zajistěte monitoring a evaluaci
- Zajišťujte kvalitu

Více:

<https://www.akademiamobility.cz/lekce-1-definice-sump-20>

### The 8 crucial SUMP principles...



Source: <https://www.eltis.org/mobility-plans>



# FÁZE 0. DOVEDNOSTI – LEKCE 2

## Lekce 2 - Přínosy realizace plánu udržitelné městské mobility

S. (sustainable)

U. (urban)

M. (mobility)

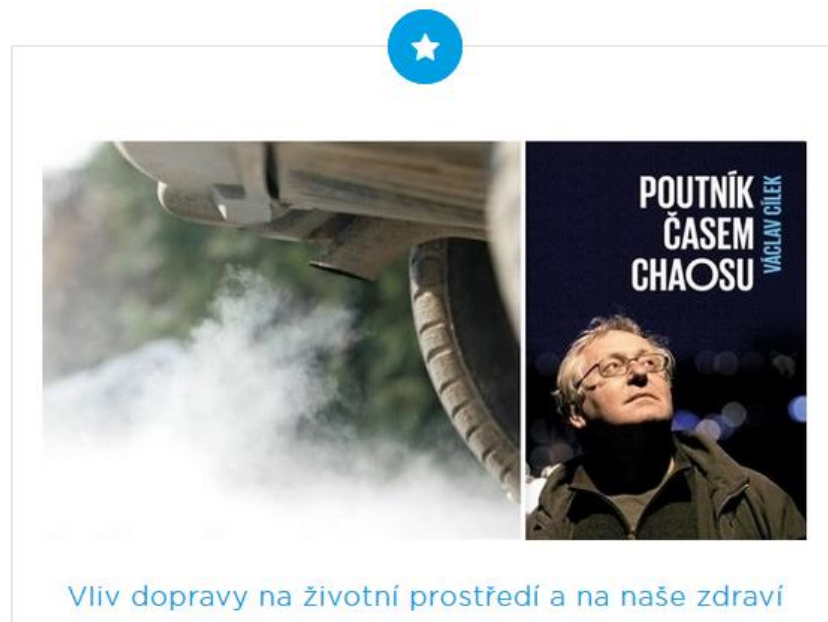
P. (plan)

**S.** Anglické slovo **"Sustainable"** znamená **"Udržitelné"**. Nečistoty v ovzduší přispívají jen v zemích EU k předčasnému úmrtí až ve 400 tisících případech ročně. Sociální a ekonomické přínosy zvyšování kvality ovzduší jsou tedy víc než zřejmé. Nicméně mělo by jít o **společné úsilí nás všech o lepší zdraví pro všechny**.



Více:

<https://www.akademiamobility.cz/lekce-2-prinosy-sump-20>





# FÁZE 0. DOVEDNOSTI – LEKCE 2

## Lekce 2 - Přínosy realizace plánu udržitelné městské mobility

S. (sustainable)

U. (urban)

M. (mobility)

P. (plan)

**U.** Anglické slovo "Urban", znamená "Městský". Co je ale město? To jsou především lidé a jejich životní styl.



Bez podpory veřejnosti se prostě politik, ani úředník neobejde.



Podporu je ale potřeba si získat. Je třeba ukázat město jako příjemné pro život, což je výhodou pro jednotlivce i firmy. To dokáže jen člověk (politik) s velkou vizí. Značka spolku Partnerství pro městskou mobilitu, z.s. napovídá, jaká vize může být.



Více:

<https://www.akademiamobility.cz/lekce-2-prinosy-sump-20>

# FÁZE 0. DOVEDNOSTI – LEKCE 2

## Lekce 2 - Přínosy realizace plánu udržitelné městské mobility

S. (sustainable)

U. (urban)

M. (mobility)

P. (plan)

### U (URBAN - PŘÍKLAD: HODONÍN)

#### Komunikace a participace:

Důležitou podmínkou vypracování PUMM je zapojování veřejnosti. Veřejnost získává informace a zpětně reaguje a poskytuje své podněty. Sběr dat se převážně zaměřuje na sběr podnětů, které poukazují na nedostatky v dopravě.

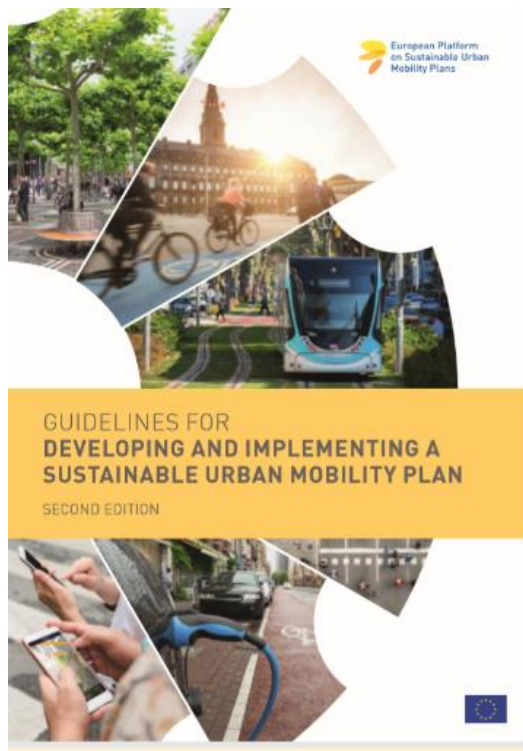
Participace je podpořena kampaněmi, v rámci kterých je veřejnost informována o změnách v dopravě a také zde probíhá sběr podnětů. Rovněž může veřejnost využívat pro komunikaci s městem online metody (webovou stránku zaměřenou na dopravu ve městě Hodoníně a sociální síť Facebook mobility města Hodonína). Zajištěna je podpora města a partnerských organizací ke sdílení informací a příspěvků. Informace jsou také veřejnosti sdělovány prostřednictvím médií – měsíčník města Hodonínské listy, regionální TV Slovácko, rádio JIH a na veřejných projednáních.

Dalšími aktivitami, do kterých se mohou občané aktivně zapojit je vytvoření pocitové mapy, účast na akci „Na kole do práce“, „Bezpečné cesty do škol“, „Den bez aut“, nebo pořádané cyklojízdy se zástupcem města.

Cílem je otevřít debatu nad vývojem mobility s co nejširší veřejností, s různými věkovými skupinami.

Pro pochopení veřejností, že to myslíme vážně, je důležité jít občanům příkladem – motivovat zaměstnance úřadu pro využívání alternativních způsobů dopravy jak pro dopravování se do práce, tak i pro služební cesty a pochůzky.

Důležité je i aktivní zapojení vedení města a všech zástupců politických složek.



Více:

<https://www.akademiamobility.cz/lekce-2-prinosy-sump-20>



# FÁZE 0. DOVEDNOSTI – LEKCE 2

## Lekce 2 - Přínosy realizace plánu udržitelné městské mobility

S. (sustainable)

U. (urban)

M. (mobility)

P. (plan)

**M.** Anglické slovo "**Mobility**", znamená "**Pohyblivost**". Zůstaňme u slova mobilita a doplňme aktivní. Podpora aktivní mobility má prostě pozitivní důsledky na naše zdraví a i na bezpečnost.



Více:

<https://www.akademiamobility.cz/lekce-2-prinosy-sump-20>

# FÁZE 0. DOVEDNOSTI – LEKCE 2

## Lekce 2 - Přínosy realizace plánu udržitelné městské mobility

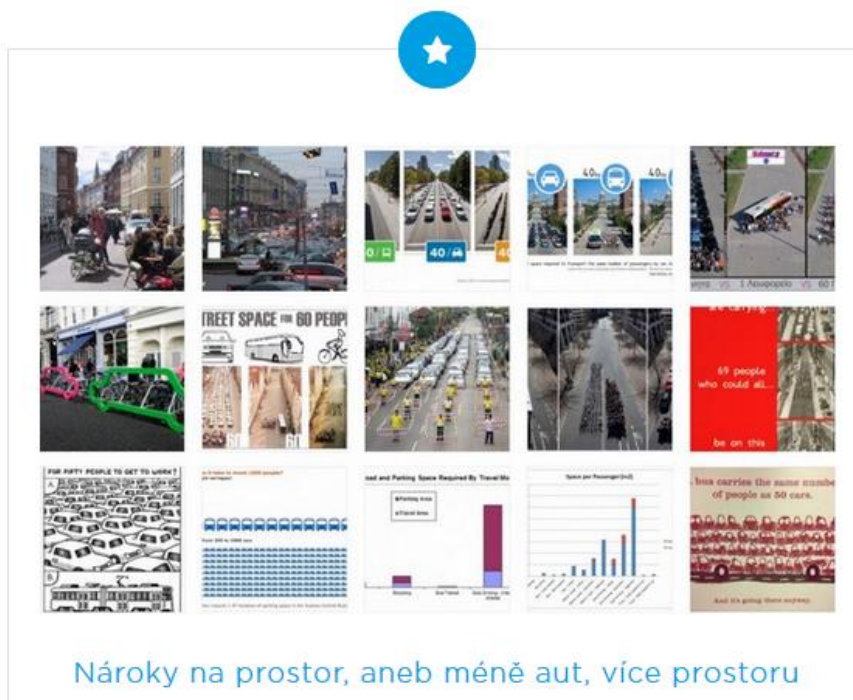
S. (sustainable)

U. (urban)

M. (mobility)

P. (plan)

**P.** Anglické slovo "**Plan**" má sice stejný význam i v českém jazyce, ale samotnému slovu plán, či plánování se dá rozumět různě. Z pohledu Akademie městské mobility se můžeme dívat na plánování v řadě souvislostí.



**Nároky na prostor, aneb méně aut, více prostoru**



Cílem je propojit občany, aby společně sdílili představu o budování a přetváření města, aby se v něm dobře žilo.

První možností, jak zapojit veřejnost, je přizvat ji k oslavě **Evropského týdne mobility (16.-22. září 2020)**. Můžete jim nabídnout, aby se připojili k výzvě a sami přišli s nápady, jak změnit město k lepšímu. Cílem je ukázat, že všichni jsme občané jednoho města a tak bychom měli mít zájem spolu komunikovat.

- Občan jako politik a úředník
- Občan jako učitel a student
- Občan jako zástupce firmy
- Občan z neziskového sektoru
- Občan jako ambasador

V jednotě je síla

Více:

<https://www.akademiamobility.cz/lekce-2-prinosy-sump-20>



# FÁZE 0. DOVEDNOSTI – LEKCE 2

Lekce 2 - Přínosy realizace plánu udržitelné městské mobility

S. (sustainable)

U. (urban)

M. (mobility)

P. (plan)

ZJEDNODUŠENĚ:

- PŘÍNOSY JE POTŘEBA UMĚT PRODAT

V RYCHLOSTI PÁR NÁMĚTŮ

- VY SI ALE MUSÍTE NAJÍT SVOJE PŘÍBĚHY



Více:

<https://www.akademiamobility.cz/lekce-2-prinosy-sump-20>

# FÁZE 0. DOVEDNOSTI – LEKCE 2

## Lekce 2 - Přínosy realizace plánu udržitelné městské mobility

S. (sustainable)

U. (urban)

M. (mobility)

P. (plan)



Více:

<https://www.akademiamobility.cz/lekce-2-prinosy-sump-20>



### How do we want our cities?



So?



Or so?

www.eltis.org

# FÁZE 0. DOVEDNOSTI – LEKCE 2

## Lekce 2 - Přínosy realizace plánu udržitelné městské mobility

S. (sustainable)

U. (urban)

M. (mobility)

P. (plan)



Více:

<https://www.akademiamobility.cz/lekce-2-prinosy-sump-20>



### How do we want our cities?



**So?** **Or so?**

[www.eltis.org](http://www.eltis.org)



# FÁZE 0. DOVEDNOSTI – LEKCE 2

Lekce 2 - Přínosy realizace plánu udržitelné městské mobility

S. (sustainable)

U. (urban)

M. (mobility)

P. (plan)



How do we want our cities?



So?

Or so?

Více:

<https://www.akademiamobility.cz/lekce-2-prinosy-sump-20>



# FÁZE 0. DOVEDNOSTI – LEKCE 2

## Lekce 2 - Přínosy realizace plánu udržitelné městské mobility

S. (sustainable)

U. (urban)

M. (mobility)

P. (plan)



Více:

<https://www.akademiamobility.cz/lekce-2-prinosy-sump-20>



### How do we want our cities?



So?



Or so?

# FÁZE 0. DOVEDNOSTI – LEKCE 2

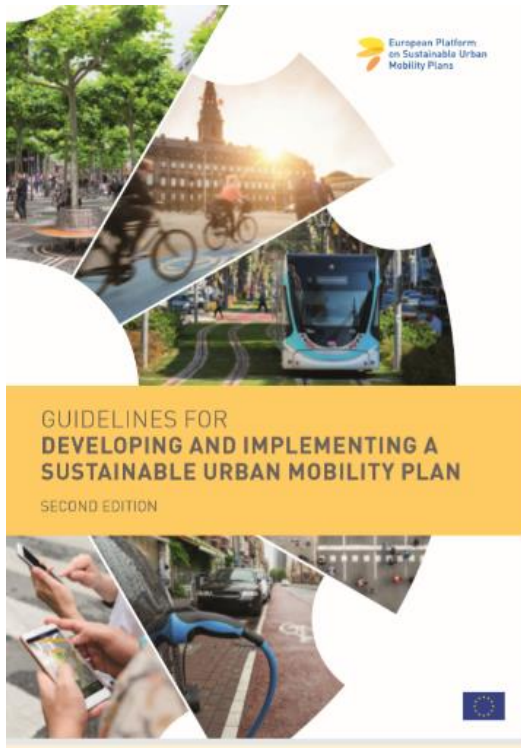
## Lekce 2 - Přínosy realizace plánu udržitelné městské mobility

S. (sustainable)

U. (urban)

M. (mobility)

P. (plan)



Více:

<https://www.akademiamobility.cz/lekce-2-prinosy-sump-20>



### How do we want our cities?



So?



Or so?



# FÁZE 0. DOVEDNOSTI – LEKCE 2

## Lekce 2 - Přínosy realizace plánu udržitelné městské mobility

S. (sustainable)

U. (urban)

M. (mobility)

P. (plan)



Více:

<https://www.akademiamobility.cz/lekce-2-prinosy-sump-20>



How do we want our cities?



So? Or so?

www.eltis.org

# FÁZE 0. DOVEDNOSTI – LEKCE 2

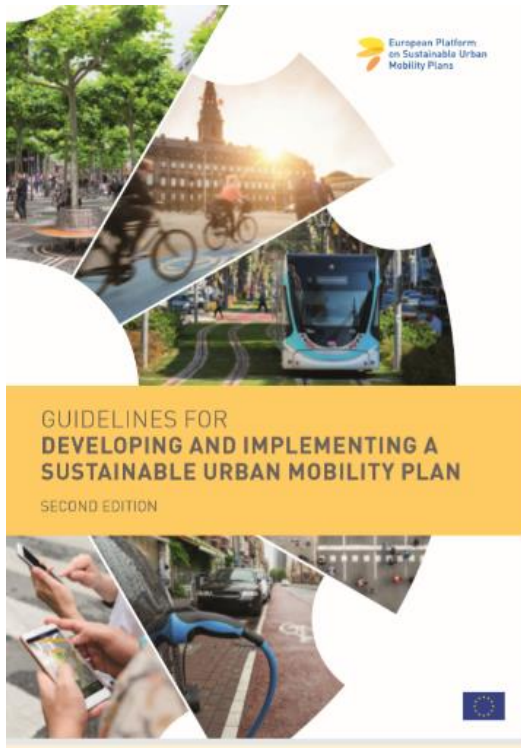
Lekce 2 - Přínosy realizace plánu udržitelné městské mobility

S. (sustainable)

U. (urban)

M. (mobility)

P. (plan)



Více:

<https://www.akademiamobility.cz/lekce-2-prinosy-sump-20>



How do we want our cities?



So?



Or so?

www.eltis.org



# FÁZE 0. DOVEDNOSTI – LEKCE 2

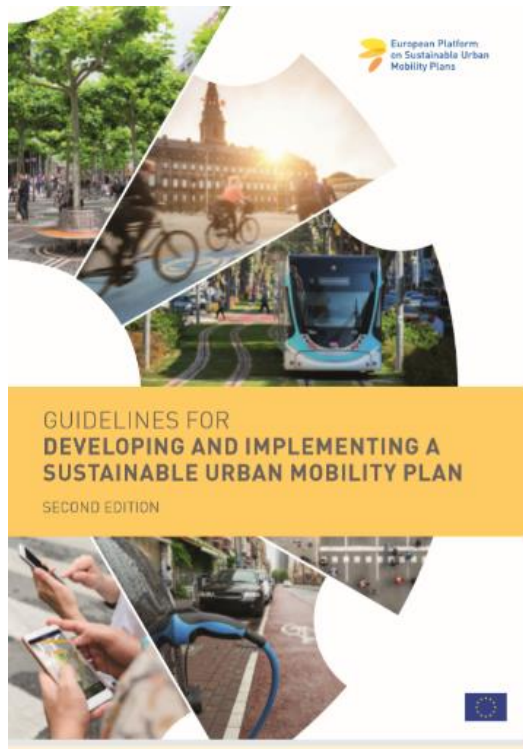
Lekce 2 - Přínosy realizace plánu udržitelné městské mobility

S. (sustainable)

U. (urban)

M. (mobility)

P. (plan)



Více:

<https://www.akademiamobility.cz/lekce-2-prinosy-sump-20>



How do we want our cities?



So?



Or so?

[www.eltis.org](http://www.eltis.org)

# FÁZE 0. DOVEDNOSTI – LEKCE 3

## Lekce 3 - Proces SUMP 2.0.

S. (sustainable)

U. (urban)

M. (mobility)

P. (plan)

Jednotlivé fáze se dají spojit i s úvodními písmeny SUMP:

- S - příprava a analýzy, aneb na začátku se vždy určuje směr. Jde o nastavení myšlení, postoje, jak se město bude dívat na fázi 1.
- U - vypracování strategie, aneb každé město má svou strategii, jehož SUMP 2.0. je součástí. Otázka ale je, jaké vlastně chceme mít město? Na tuto otázku odpovídá fáze 2.
- M - plánování opatření, aneb prostor pro návrh opatření z pohledu dopravy a mobility. A právě fáze 3. se převážně zaměřuje na návrh konkrétních opatření, které budou ovlivňovat naši mobilitu, tj. schopnost pohybu.
- P - implementace a monitoring, aneb z pohledu fáze 4. se chceme zaměřit na poslední fázi SUMP, na implementaci a monitoring. Řada měst se totiž chybně domnívá, že pokud externí firma odevzdá SUMP, tak už je hotový. Není to pravda. Město čeká ještě implementace.



Více:

<https://www.akademiamobility.cz/lekce-3-proces-sump-20>



Obrazek: Dvanáct kroků plánování udržitelné městské mobility (druhé vydání) – přehled pro orgány s rozhodovací pravomocí. Tento symbol označuje místa zapojení politiků v rámci procesu SUMP

# FÁZE 0. DOVEDNOSTI – LEKCE 3

## Lekce 3 - Proces SUMP 2.0.

S. (sustainable)

U. (urban)

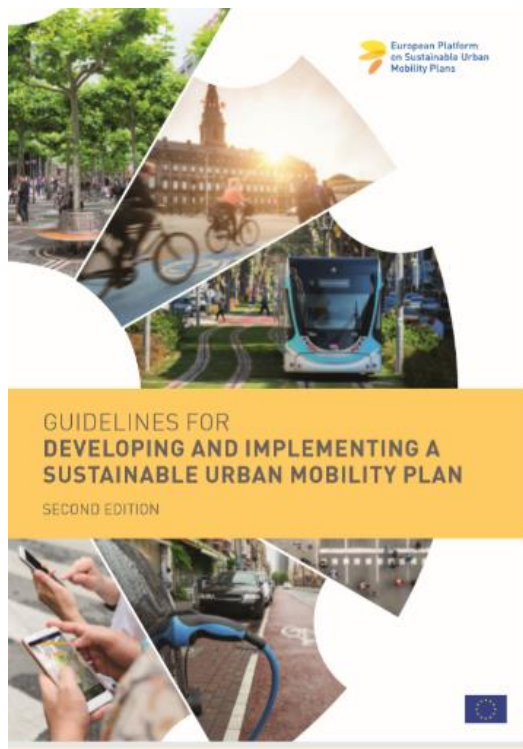
M. (mobility)

P. (plan)

### S (SUSTAINABLE - PŘÍKLAD: HODONÍN)

#### Cíle plánu udržitelné městské mobility ve městě Hodoníně:

- Zvýšení počtu cest veřejné, cyklistické a pěší dopravy vůči automobilové
- Zajištění plynulosti a bezpečnosti dopravního provozu
- Vzájemné propojení pěší, cyklistické a veřejné dopravy
- Snížení tranzitní dopravy ve městě
- Zvýšení významu regionální autobusové a železniční dopravě z okolních měst a obcí
- Podpora rozvoje Smart systémů a technologií v dopravě
- Rozšíření bezpečnostních opatření pro bezpečný pohyb osob a zejména dětí
- Změna vnímání udržitelných forem dopravy u veřejnosti (změna dopravních návyků)
- Zatraktivnění veřejných prostor
- Zefektivnění využití parkovacích ploch



Více:

<https://www.akademiamobility.cz/lekce-3-proces-sump-20>



# FÁZE 0. DOVEDNOSTI – LEKCE 4

## Lekce 4 - Originalita plánu udržitelné městské mobility je prioritou

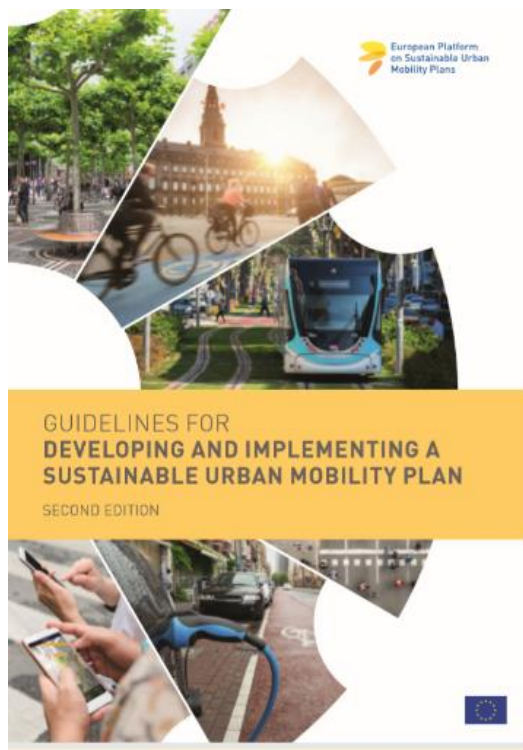
S. (sustainable)

U. (urban)

M. (mobility)

P. (plan)

**S.** Anglické slovo **"Sustainable"** znamená **"Udržitelné"**. Možná slovo "udržitelné" má v českém kontextu zkrácené zabarvení. **Marcus Aurelius** před dávnými časy napsal: *Nikdo nežije jiný život než ten, který právě ztrácí, a nikdo neztrácí jiný život než ten, který právě žije.* Minulost ani budoucnost nám nenáleží. Dnes se tomu říká mindfulness a nabádá nás stejně jako tenkrát, abychom žili teď a tady a nestresovali se žádnými „co kdyby“ ani „kdybych to byl udělal jinak“. TEĎ je ten okamžik, kdy máme ladit organismus, město do co nejlepšího stavu, protože teď (ne zítra, ne včera) máme tu jedinečnou příležitost dýchat, cítit, vnímat a žít! Člověk dokáže analyzovat, myslet, předvídat a rozumně plánovat a má to dělat právě TEĎ.



Více:

<https://www.akademiamobility.cz/lekce-4-originalita-sump-20>





# FÁZE 0. DOVEDNOSTI – LEKCE 4

## Lekce 4 - Originalita plánu udržitelné městské mobility je prioritou

S. (sustainable)

U. (urban)

M. (mobility)

P. (plan)

**S.** Anglické slovo "**Sustainable**" znamená "**Udržitelné**". Možná slovo "udržitelné" má v českém kontextu zkrácené zabarvení. **Marcus Aurelius** před dávnými časy napsal: *Nikdo nežije jiný život než ten, který právě ztrácí, a nikdo neztrácí jiný život než ten, který právě žije.* Minulost ani budoucnost nám nenáleží. Dnes se tomu říká mindfulness a nabádá nás stejně jako tenkrát, abychom žili teď a tady a nestresovali se žádnými „co kdyby“ ani „kdybych to byl udělal jinak“. TEĎ je ten okamžik, kdy máme ladit organismus, město do co nejlepšího stavu, protože teď (ne zítra, ne včera) máme tu jedinečnou příležitost dýchat, cítit, vnímat a žít! Člověk dokáže analyzovat, myslet, předvídat a rozumně plánovat a má to dělat právě TEĎ.

## S (SUSTAINABLE - PŘÍKLAD: HODONÍN)

Plán udržitelné městské mobility se bude řídit několika pravidly:

- Územní plán města Hodonína  
je základní regulační koncepční dokument, který vymezuje rozvoj území pro vedení navrhované dopravní infrastruktury.
- Strategický plán města Hodonína  
Plán udržitelné městské mobility Hodonín je úzce spjat se strategickým plánem, zejména s jeho cílem č. 2 – podpora rozvoje infrastruktury a zlepšování životního prostředí. Jedná se o strategický dokument rozvoje města pro období 2017 – 2022, který bude využíván jako podkladový dokument pro rozvoj v oblastech, jež je nutné v daném území řešit integrálně. Opatření navrhovaná strategickým plánem by měla vést k posílení významu nemotorové dopravy v rámci integrovaného dopravního systému.
- White paper on Transport  
Jedná se o plán jednotného evropského dopravního procesu – vytvoření konkurenceschopného dopravního systému účinně využívajícího zdroje, který pracuje s výhledem na období až do roku 2050.
- Výsledky průzkumu dopravního chování obyvatelstva města



Více:

<https://www.akademiamobility.cz/lekce-4-originalita-sump-20>

# FÁZE 0. DOVEDNOSTI – LEKCE 4

Lekce 4 - Originalita plánu udržitelné městské mobility je prioritou

S. (sustainable)

U. (urban)

M. (mobility)

P. (plan)

**U.** Anglické slovo "Urban", znamená "Městský", neboli je potřeba **adaptovat doporučení pro SUMP podle místních podmínek.**



Více:

<https://www.akademiamobility.cz/lekce-4-originalita-sump-20>

<b>Kontext plánování</b> <ul style="list-style-type: none"><li>malá městská oblast</li><li>polycentrická nebo rozsáhlá metropolitní oblast</li></ul>	adaptujte proces plánování	<ul style="list-style-type: none"><li>usilujte o udržitelnou mobilitu pro „funkční městský region“</li><li>provedte hodnocení výkonu v oblasti mobility</li></ul>
<b>Zaměření politiky</b> <ul style="list-style-type: none"><li>dominantní problémy, které je třeba řešit</li><li>velmi specifická situace v mobilitě</li><li>silný tlak na implementaci</li></ul>	zaměřte se na cíle v oblasti mobility	<ul style="list-style-type: none"><li>dlouhodobá vize i implementační plán</li><li>integrace všech způsobů dopravy</li><li>spolupráce napříč institucemi</li></ul>
<b>Místní podmínky</b> <ul style="list-style-type: none"><li>topografické/klimatické podmínky</li><li>socioekonomické podmínky</li><li>silné uživatelské preference</li></ul>	zohledněte při navrhování jednotlivých opatření	<ul style="list-style-type: none"><li>zapojte veřejnost a zainteresované subjekty</li><li>provádějte monitoring a evaluaci</li><li>zajistěte kvalitu</li></ul>

# FÁZE 0. DOVEDNOSTI – LEKCE 4

Lekce 4 - Originalita plánu udržitelné městské mobility je prioritou

S. (sustainable)

U. (urban)

M. (mobility)

P. (plan)

**U.** Anglické slovo "Urban", znamená "Městský", neboli je potřeba **adaptovat doporučení pro SUMP podle místních podmínek.**

## U (URBAN - PŘÍKLAD: HODONÍN)

### Konkrétní cíle:

- V oblasti veřejné dopravy
  - Nové autobusové propojení rozvojových částí území města (Výhon, Kasárna, Rybáře Lučina, Za nemocnicí)
  - Úprava tarifů a způsobu platby
  - Úpravy jízdních řádů
  - Chytrá MHD
  - Nákup vozidel (elektrobusy, CNG)
- V oblasti silniční dopravy
  - Úprava křižovatek a komunikací
  - Vybudování zóny 30 na vybraných komunikacích
  - Podpora elektromobilů (dobíjecí stanice)
  - Carsharing
- V oblasti parkování
  - Výstavba odstavných parkovišť na krajích města
  - Výstavba parkovacích domů (sídlíště Jihovýchod, centrum města)
- V oblasti nákladní dopravy
  - Omezení tranzitu v centru města (Průjezd nákladní dopravy městem je nutné zajistit ve smyslu obsluhy města a zásobování. Tranzitní doprava by měla být odvedena mimo město na obchvatové komunikace - odklonění mezinárodní kamionové dopravy z města směr Skalica)
- V oblasti cyklistické dopravy – koncepce cyklistické dopravy města Hodonína
  - Vybudování cykloopatření (stezky, pruhy, cykloobousměrky)
  - Dopravní infrastruktura (servisní místa, stojany, cyklopumpy)
  - Napojení okolních měst a obcí
  - Služební kola
  - Bikesharing
- V oblasti pěší dopravy
  - Vytvoření bezbariérového řešení – dokument bezbariérové město Hodonín
  - Četnost pěších zón, obytných zón
  - Vytvoření míst pro překonání komunikace realizací ostrůvků a snížení obrub s vyznačením přechodu (ulice Bratislavská, Dvořákova)
  - Vytvoření mimoúrovňových přechodů a přejezdů přes komunikace (lávka přes I/55, lávky přes slepé rameno řeky Moravy)



Více:

<https://www.akademiamobility.cz/lekce-4-originalita-sump-20>



# FÁZE 0. DOVEDNOSTI – LEKCE 4

Lekce 4 - Originalita plánu udržitelné městské mobility je prioritou

S. (sustainable)

U. (urban)

M. (mobility)

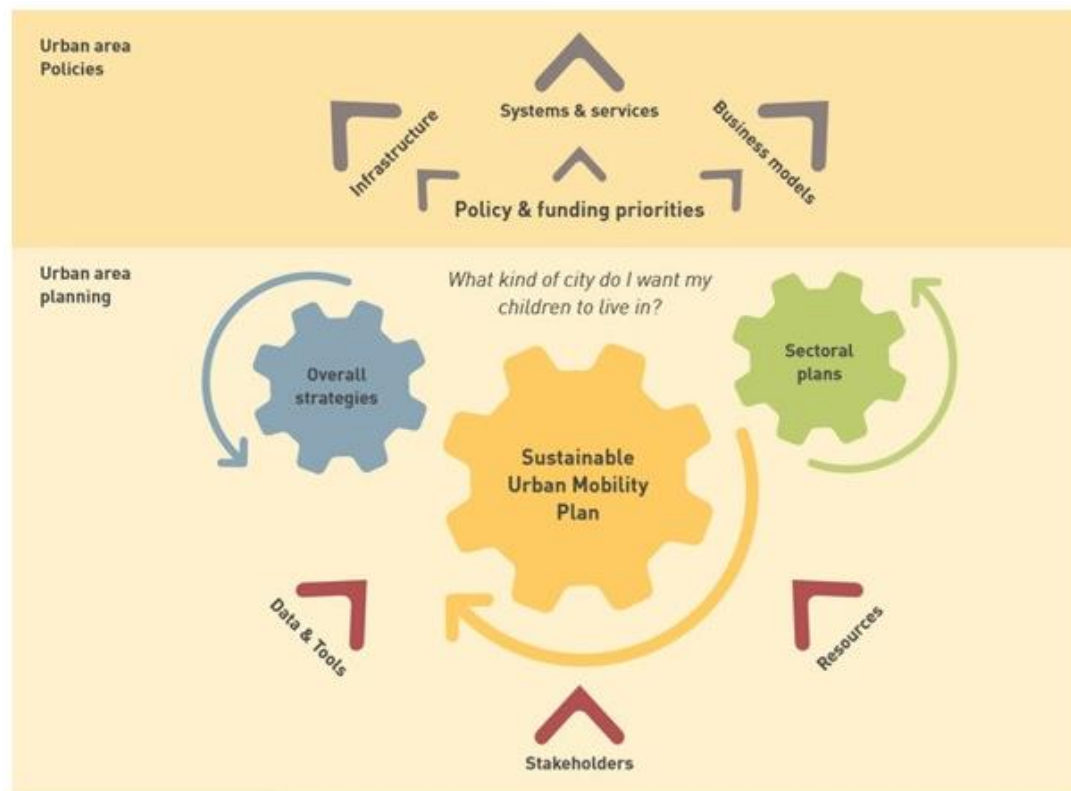
P. (plan)

**M.** Anglické slovo "**Mobility**", znamená "**Pohyblivost**". A co když je potřeba vnímat, že i sám SUMP se dá považovat za "pohyblivý" dokument, který podléhá procesu integrace.



Více:

<https://www.akademiamobility.cz/lekce-4-originalita-sump-20>



Obrázek : SUMP jako integrační proces

# FÁZE 0. DOVEDNOSTI – LEKCE 4

Lekce 4 - Originalita plánu udržitelné městské mobility je prioritou

S. (sustainable)

U. (urban)

M. (mobility)

P. (plan)

**M.** Anglické slovo "Mobility", znamená "Pohyblivost". A co když je potřeba vnímat, že i sám SUMP se dá považovat za "pohyblivý" dokument, který podléhá procesu integrace.

## M (MOBILITY - PŘÍKLAD: HODONÍN)

### Závěr:

Město Hodonín dlouhodobě plánuje svou koncepci dopravy, nebo jednotlivé části městské infrastruktury. Hodonín v budoucnu čekají velké změny se zahájením prací na vybudování dálnice z komunikace I/55 na severozápadním okraji města. Výstavba způsobí městu velké dopravní komplikace.

Prioritou pro nadcházející období je řešení bezpečnosti a zkvalitnění pěší a cyklistické dopravy a bude řešena problematika parkování v bytové zástavbě.

Výzvou pro město je uzavírání ulic pro automobilovou dopravu a zavádění zón 30 v zastavěných městských území. Pohybem pouze veřejné hromadné dopravy, cyklistické dopravy a pěší dopravy přinese zklidnění a zmírnění hluku pro obyvatele bydlící ve městě.



Více:

<https://www.akademiamobility.cz/lekce-4-originalita-sump-20>





# FÁZE 0. DOVEDNOSTI – LEKCE 5

## Lekce 5 - Zapojení státní a regionální úrovně do procesu

S. (sustainable)

U. (urban)

M. (mobility)

P. (plan)

V České republice vzniká souběžně **vládní Konceptce městské a aktivní mobility**, kterou připravuje Ministerstvo dopravy ve spolupráci s dalšími resorty. Tato stránka pak přichází s náměty, jak lze také uchopit tento dokument. Náměty připravil spolek Partnerství pro městskou mobilitu, z. s. a žádné ministerstvo se jím řídit nemusí. Každopádně ve hře je vytvoření přiměřených finančních, legislativních, vzdělávacích a marketingových nástrojů na národní úrovni, které mají pomoci obcím a městům aplikovat navrhovaná opatření v praxi. Role krajů je zmíněna na samostatném [odkaze](#). Přehled relevantních strategických dokumentů je uveden [na tomto odkaze](#).

Tato část představuje čtyři pohledy na novou vládní koncepci:

- S - vracíme se k základům, ke [Strategickému rámci ČR 2030](#), se kterým je spojena [Místní agenda 21](#). Původně se jednalo o vládní dokument, který nakonec skončil na MŽP.
- U - vychází se z [Městské agendy EU](#) a projektu [Partnerství pro městskou mobilitu](#), na národní úrovni se pracuje se [Strategií regionálního rozvoje ČR 2021+](#).
- M - samotnou dopravní infrastrukturu a dopravní prostředky řeší nová Dopravní politika ČR (je v přípravě), na kterou budou navazovat další dokumenty a metodiky.
- P - důraz bude dán při plánování na průřezovost, aneb vazbu na politiky zejména Ministerstva zdravotnictví, Ministerstva vnitra (pokyny pro Policii ČR), Ministerstva školství, mládeže a tělovýchovy, Ministerstva zemědělství, Ministerstva práce a sociálních věcí, či Ministerstva průmyslu a obchodu.

S. (sustainable)

U. (urban)

M. (mobility)

P. (plan)



Více:

<https://www.akademiamobility.cz/lekce-5-stat-kraje-a-sump-20>

# FÁZE 0. DOVEDNOSTI – LEKCE 5

## Lekce 5 - Zapojení státní a regionální úrovně do procesu

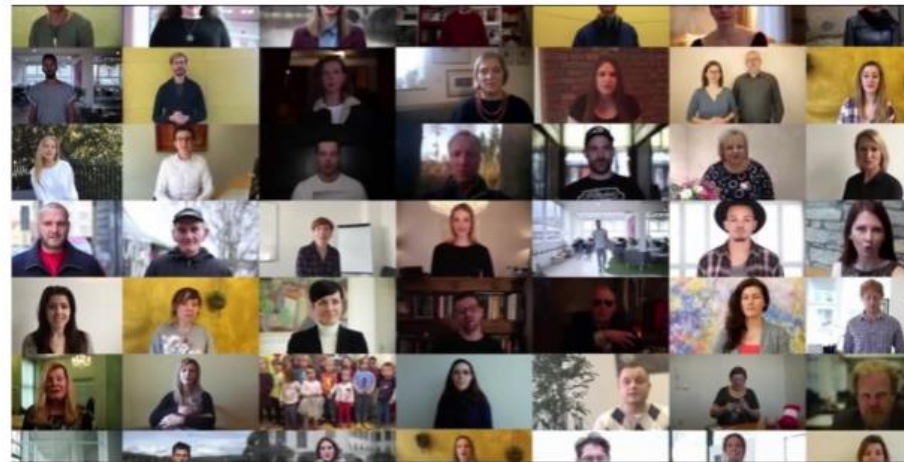
S. (sustainable)

U. (urban)

M. (mobility)

P. (plan)

Dokument **Česká republika 2030** se prezentuje heslem "Česko mění svět", ke kterému je zpracováno i ilustrační video.



Máme ale pocit, že na Strategický dokument Česká republika 2030 se pozapomnělo. Přitom i on má blízko k otázkám dopravy a mobility, v rámci dílčího cíle 11.2. Vytvořit inkluzivní, bezpečná, odolná a udržitelná města a obce. **Pokud chceme něco změnit, pak se můžeme odkazovat nejen na tuto strategii, ale na celou řadu dalších klíčových evropských a národních dokumentů týkající se mobility a dopravy.**

Více:

<https://www.akademiamobility.cz/lekce-5-stat-kraje-a-sump-20>



# FÁZE 0. DOVEDNOSTI – LEKCE 5

Lekce 5 - Zapojení státní a regionální úrovně do procesu

S. (sustainable)

U. (urban)

M. (mobility)

P. (plan)



**SPRÁVA A  
PLÁNOVÁNÍ**



**VEŘEJNÁ  
DOPRAVA A  
DOSTUPNOST**



**AKTIVNÍ  
DRUHY  
DOPRAVY A  
VEŘEJNÝ  
PROSTOR**



**NOVÉ  
SLUŽBY  
MOBILITY A  
INOVACE**

Více:

<https://www.akademiamobility.cz/lekce-5-stat-kraje-a-sump-20>

VÍTE PROČ JSME SE VLASTNĚ PŘEJMENOVALI?

[HTTPS://WWW.AKADEMIEMOBILITY.CZ/PARTNERSTVI-PRO-MESTSKOU-MOBILITU](https://www.akademiamobility.cz/partnerstvi-pro-mestskou-mobilitu)



# PROGRAM



Partnerství  
pro městskou  
mobilitu

## 2. FÁZE 1.

- PRVNÍ KROKY MĚSTA: LEKCE 6 - 7
- ANEB PRAKTICKÁ CVIČENÍ

# FÁZE 1. PŘÍPRAVA – LEKCE 6

## Lekce 6 - Vytvoření pracovních struktur



1.1. Posouzení kapacit a zdrojů



1.2. Mezirezortní tým



1.3. Politická a institucionální angažovanost



1.4. Zapojení veřejnosti a partnerů



Hledání odpovědí ke čtyřem písmenům. Je možné využít metodiky **Místní agendy 21**.

S. (sustainable)



U. (urban)



M. (mobility)



P. (plan)



Více:

<https://www.akademiamobility.cz/lekce-6-pracovni-struktury>

# FÁZE 1. PŘÍPRAVA – LEKCE 6

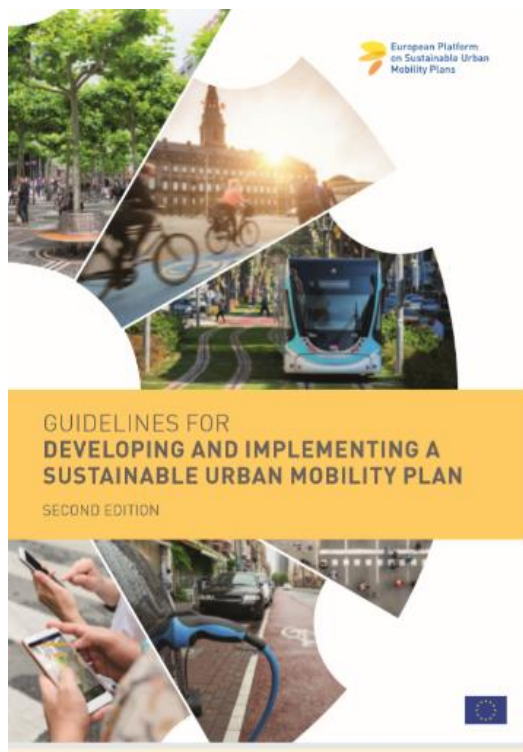
## Lekce 6 - Vytvoření pracovních struktur

S. (sustainable)

U. (urban)



M. (mobility)

P. (plan)



Více:

<https://www.akademiamobility.cz/lekce-6-pracovni-struktury>

Témata udržitelného rozvoje	Oblasti udržitelného rozvoje	Vazba na zpracování SUMP 2.0.
	<p><b>Místní Agenda 21</b> je dobrovolný nástroj. Jedná se o státem garantovaný program na podporu udržitelného rozvoje obcí a regionů. Gestorem programu je Ministerstvo životního prostředí.</p>  <p>místní Agenda 21</p> <p>Praktické nastavení a hodnocení postupu realizátorů MA21 projednává a schvaluje Pracovní skupina MA21 Rady vlády pro udržitelný rozvoj.</p> <p>Proces zahrnuje celkem 10 oblastí (témat) udržitelného rozvoje) a tři průřezová témata. Město je na základě vyhodnocených indikátorů zařazené do kategorií A, B, C, D.</p>	<p>Při zpracování SUMP 2.0. se klade důraz na průřezovost řešení dopravy a mobility a na hledání souvislostí. Symbolem tohoto přístupu je marketingová značka <b>Města s dobrou adresou</b>. Granatem je spolek Partnerství pro městskou mobilitu, z. s.</p>  <p>město s dobrou adresou</p> <p>Cílem je vyzvat konkrétní politiky a úředníky, aby se nejprve ztotožnili s principy Plánu udržitelné městské mobility (SUMP 2.0.), které jsou popsány v kapitole <b>Dovednosti (lekce 1 - 5)</b>. Pokud se jim myšlenky líbí, pak mohou podepsat Příbramskou výzvu CityChangers 2030, která je svým způsobem vede ke spoluzodpovědnosti za naplnění tezí do konkrétní podoby svého města.</p> <p>Teprve až v tomto momentě má smysl pracovat s jednotlivými oblastmi udržitelného rozvoje s vazbou na dopravu a mobilitu.</p>
1. Správa věcí veřejných a územní rozvoj	Obecný úvod:	<p><b>Obecný úvod:</b> Je třeba vyhodnotit, nakolik stávající strategie města je v souladu s principy SUMP 2.0. Tato otázka se řeší jako <b>krok 1.3. Politická a institucionální angažovanost</b>.</p>

Více: <https://www.akademiamobility.cz/mistni-agenda-21>



# FÁZE 1. PŘÍPRAVA – LEKCE 6

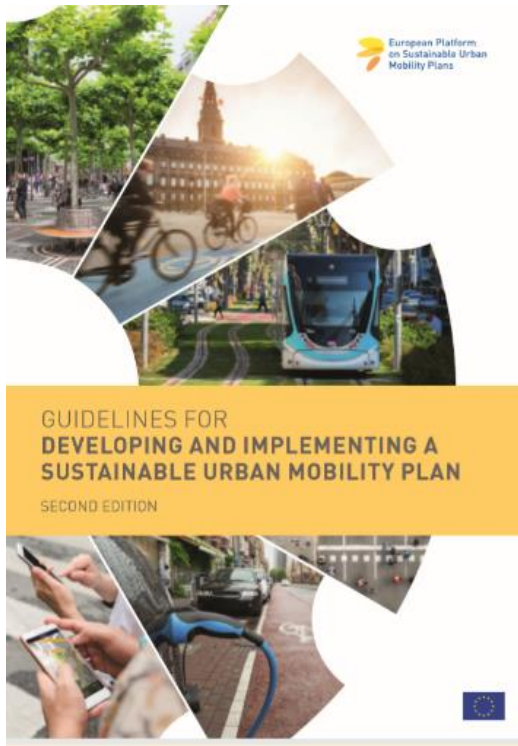
## Lekce 6 - Vytvoření pracovních struktur

S. (sustainable)

U. (urban)

M. (mobility)

P. (plan)



### Všechno, co teď děláme, je místní Agenda 21...



30. 03. 2020 | Všechno, co teď děláme, je místní Agenda 21... Tak se jmenuje název článku, který vyšel dne 25. března 2020 na oficiálních stránkách Informačního systému místní Agendy 21. Citujeme: ...takovou reakci slyšíme nyní od našich kolegů v obcích a městech – koordinátorů místní Agendy 21, když se jich ptáme, jak aktuální situaci zvládají. Velice nás to těší... [číst dále](#)

*Štítky: Monitoring a evaluace*

Více:

<https://www.akademiamobility.cz/lekce-6-pracovni-struktury>

Více: <https://www.akademiamobility.cz/aktuality/1179/vsechno-co-ted-delame-je-mistni-agenda-21...>

# FÁZE 1. PŘÍPRAVA – LEKCE 6

## Aktivita 1.1. Provedte posouzení kapacit a zdrojů

S. (sustainable)

U. (urban)

M. (mobility)

P. (plan)

- **Aktivita 1.1. Kdo na úřadě je zodpovědný za oblasti S., U., M. a P. jaké finance jdou do uvedených oblastí? Cíl: provedení posouzení lidských a finančních zdrojů:** Aby bylo možné proces adaptovat na lokální podmínky, je třeba provést hodnocení vlastní plánovací praxe, kapacit a zdrojů. Příslušné relevantní informace jsou k dispozici na odkazech [Koordinátor mobility](#) a [Finance](#).

## PŘÍKLAD: HODONÍN

### Naplňování plánu mobility:

Přijetím plánu udržitelné městské mobility města Hodonína se pořizovatel zavazuje k jeho plnění. V průběhu období realizace by měla být implementována všechna zahrnutá opatření, včetně monitoringu nastavených cílů a indikátorů. Vedením města by měl být stanoven zaměstnanec – koordinátor městské mobility, který bude jednou ročně podávat zprávu o plnění jednotlivých cílů.

Plán udržitelné mobility města Hodonín je potřeba pravidelně aktualizovat. Proces aktualizace by měl být v kompetenci odboru rozvoje města, konkrétně koordinátora městské mobility. Na procesu aktualizace se musí podílet všechny relevantní odbory městského úřadu města Hodonína.



Více:

<https://www.akademiamobility.cz/1-1-posouzeni-kapacit-a-zdroju>

# FÁZE 1. PŘÍPRAVA – LEKCE 6

## Aktivita 1.1. Provedte posouzení kapacit a zdrojů

S. (sustainable)

U. (urban)

M. (mobility)

P. (plan)

## PŘÍKLAD: HODONÍN, VLASTNĚ TA DATA MÁ, A TO DÍKY MA21



**1.1.4. Existuje provázanost ostatních koncepčních dokumentů (plány jsou integrované – vzájemně provázané) včetně doložení připravenosti municipality efektivně reagovat na mimořádné situace a nové výzvy (např. klimatické změny, vnitřní a vnější migrace a podobně)?**

1.1.A Existence a provázanost schválených strategických rozvojových dokumentů a ÚPD města včetně měřitelného souboru indikátorů);

Provázanost jednotlivých koncepčních dokumentů je zajištěna několika způsoby. Jednak jsou tyto koncepční dokumenty řešeny v rámci MÚ Hodonín buď přímo odborem rozvoje města, nebo pokud jsou řešeny jiným odborem, tak jsou tyto dokumenty průběžně s odborem rozvoje města konzultovány. Dále při zadávání jakýchkoliv koncepčních dokumentů je vždy prověřována možná souvislost s jinými koncepčními dokumenty, které jsou poté poskytnuty zpracovateli jako podklad. Jednotlivé koncepční dokumenty jsou v průběhu zpracování projednávány v komisích rady města (zejména Komise udržitelného rozvoje, životního prostředí, zdravého města a MA 21 a Komise dopravní). Při ukončení prací jsou jednotlivé koncepční dokumenty schvalovány v orgánech města.

Koncepční materiály: Střednědobý plán sociálních služeb pro Hodonínsko na období 2018 - 2020, Koncepce rodinné politiky města Hodonína, Koncepce bytové politiky města Hodonína

Více:

<https://www.akademiamobility.cz/1-1-posouzeni-kapacit-a-zdroju>

- [koncepce bytové politiky:](http://www.hodonin.eu/assets/File.ashx?id_org=4041&id_dokumenty=1096498)  
[http://www.hodonin.eu/assets/File.ashx?id\\_org=4041&id\\_dokumenty=1096498](http://www.hodonin.eu/assets/File.ashx?id_org=4041&id_dokumenty=1096498)
- [koncepce rodinné politiky:](http://www.hodonin.eu/assets/File.ashx?id_org=4041&id_dokumenty=1061602)  
[http://www.hodonin.eu/assets/File.ashx?id\\_org=4041&id\\_dokumenty=1061602](http://www.hodonin.eu/assets/File.ashx?id_org=4041&id_dokumenty=1061602)
- [koncepce rozvoje sportu ve městě:-](http://www.hodonin.eu/assets/File.ashx?id_org=4041&id_dokumenty=1100755)  
[http://www.hodonin.eu/assets/File.ashx?id\\_org=4041&id\\_dokumenty=1100755](http://www.hodonin.eu/assets/File.ashx?id_org=4041&id_dokumenty=1100755)
- [další koncepční dokumenty:](http://www.hodonin.eu/koncepcni-dokumenty/ds-49997/p1=95944) <http://www.hodonin.eu/koncepcni-dokumenty/ds-49997/p1=95944>



# FÁZE 1. PŘÍPRAVA – LEKCE 6

## Aktivita 1.1. Provedte posouzení kapacit a zdrojů

S. (sustainable)

U. (urban)

M. (mobility)

P. (plan)

- **Aktivita 1.1. Kdo na úřadě je zodpovědný za oblasti S., U., M. a P. jaké finance jdou do uvedených oblastí? Cíl: provedení posouzení lidských a finančních zdrojů:** Aby bylo možné proces adaptovat na lokální podmínky, je třeba provést hodnocení vlastní plánovací praxe, kapacit a zdrojů. Příslušné relevantní informace jsou k dispozici na odkazech [Koordinátor mobility](#) a [Finance](#).



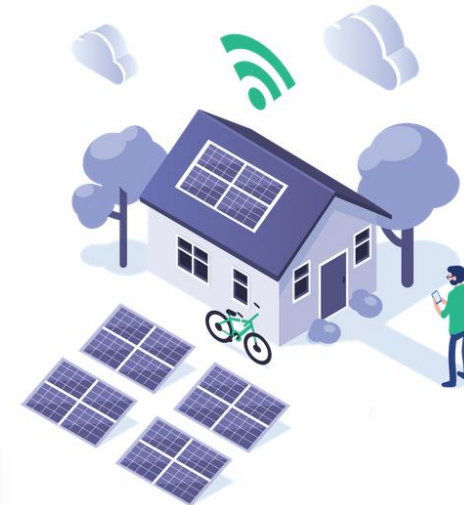
Více:

<https://www.akademiamobility.cz/1-1-posouzeni-kapacit-a-zdroju>

Měníme města.  
Jsme **CityChangers**.



Chci podepsat výzvu



Více: <https://www.dobramesta.cz/vyzva>

# FÁZE 1. PŘÍPRAVA – LEKCE 6

## Aktivita 1.2. Vytvořte ústřední mezirezortní tým

S. (sustainable)

U. (urban)

M. (mobility)

P. (plan)

### ■ Aktivita 1.2. Které organizace mají vazbu na oblasti S., U., M. a P.?

**Cíl: vytvoření ústředního mezirezortního týmu:** Příprava, vypracování a realizace SUMP je komplexní proces, který vyžaduje spolupráci napříč hranicemi obcí a mezi rezorty, a také koordinování spolupráce mezi příslušnými politikami a organizacemi.

Informativní seznam orgánů a organizací, které se zúčastní projednání analytické a návrhové části Plánu udržitelné městské mobility města Hodonína určí koordinátor určený správou Plánu udržitelné městské mobility:

- Město Hodonín – Odbor rozvoje města
- Město Hodonín – Odbor majetkový (oddělení nakládání s majetkem a oddělení hospodářství a zeleně)
- Město Hodonín – Odbor životního prostředí
- Město Hodonín – Obecný stavební úřad (Památková péče)
- Město Hodonín – Odbor kanceláře starostů a místostarostů (tisk. mluvčí a oddělení vnějších vztahů)
- Město Hodonín – Odbor Investic a Údržby
- Krajský úřad Jihomoravského kraje – Odbor dopravy a silničního hospodářství
- Krajský úřad Jihomoravského kraje – Odbor strategického rozvoje kraje, územního plánování a stavebního řádu
- Technické služby města Hodonína, (TESPRA s.r.o.)
- Provozovatel městské hromadné dopravy ve městě Hodonína
- Správa železniční dopravní cesty, státní organizace
- Ředitelství silnic a dálnic ČR
- Správa a údržba silnic Jihomoravského kraje
- Zástupci velkých podniků
- Zástupci neziskových organizací
- Zástupci Výboru pro plán, rozvoj, investice a dopravu a Výboru pro místní části
- Zástupci Místních výborů a okolních obcí
- Další dle potřeby a dohody s objednatelem a zhotovitelem

## PŘÍKLAD: HODONÍN



Více:

<https://www.akademiamobility.cz/1.2.-mezirezortni-tym>

# FÁZE 1. PŘÍPRAVA – LEKCE 6

## Aktivita 1.2. Vytvořte ústřední mezirezortní tým

S. (sustainable)

U. (urban)

M. (mobility)

P. (plan)

- **Aktivita 1.2. Které organizace mají vazbu na oblasti S., U., M. a P.?**

**Cíl: vytvoření ústředního mezirezortního týmu:** Příprava, vypracování a realizace SUMP je komplexní proces, který vyžaduje spolupráci napříč hranicemi obcí a mezi rezorty, a také koordinování spolupráce mezi příslušnými politikami a organizacemi.

Cílem je propojit občany, aby společně sdílili představu o budování a přetváření města, aby se v něm dobře žilo.

První možností, jak zapojit veřejnost, je přizvat ji k oslavě **Evropského týdne mobility (16.-22. září 2020)**. Můžete jim nabídnout, aby se připojili k výzvě a sami přišli s nápady, jak změnit město k lepšímu. Cílem je ukázat, že všichni jsme občané jednoho města a tak bychom měli mít zájem spolu komunikovat.



Více:

<https://www.akademiamobility.cz/1.2.-mezirezortni-tym>



# FÁZE 1. PŘÍPRAVA – LEKCE 6

## Aktivita 1.2. Vytvořte ústřední mezirezortní tým

S. (sustainable)

U. (urban)

M. (mobility)

P. (plan)

- **Aktivita 1.2. Které organizace mají vazbu na oblasti S., U., M. a P.?**

**Cíl: vytvoření ústředního mezirezortního týmu:** Příprava, vypracování a realizace SUMP je komplexní proces, který vyžaduje spolupráci napříč hranicemi obcí a mezi rezorty, a také koordinování spolupráce mezi příslušnými politikami a organizacemi.



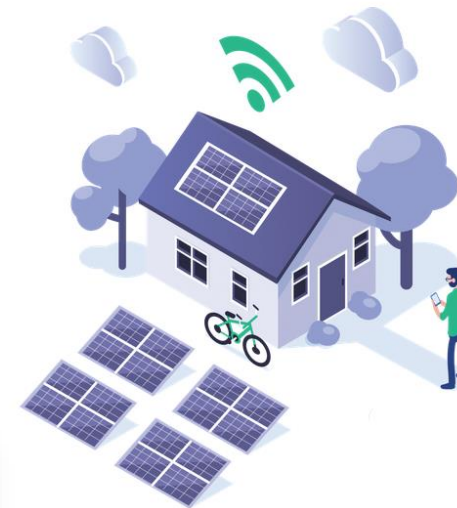
Více:

<https://www.akademiamobility.cz/1.2.-mezirezortni-tym>

**Měníme města.  
Jsme CityChangers.**



Chci podepsat výzvu



Více: <https://www.dobramesta.cz/vyzva>

# FÁZE 1. PŘÍPRAVA – LEKCE 6

## Aktivita 1.3. Zajistit politickou a institucionální angažovanost

S. (sustainable)

U. (urban)

M. (mobility)

P. (plan)

- **Aktivita 1.3. jak se na oblasti S., U., M. a P. dívají místní politici? Do jaké míry strategie města pracuje s oblastmi S., U., M. a P. Cíl: zajištění politické a institucionální podpory:** Zásadním krokem, který pomůže k úspěchu celého procesu plánování udržitelné městské mobility, je najít nejvýznamnější zainteresované partnery a zajistit jejich angažovanost do procesu. Pro ně jsme připravili **výzvu CityChangers 2030**.

Zásadním krokem, který pomůže k úspěchu celého procesu plánování udržitelné městské mobility, je najít nejvýznamnější zainteresované partnery a zajistit jejich angažovanost do procesu. Včasné zapojení politických subjektů a zainteresovaných institucí pomůže k tomu, aby se od začátku cítily být součástí procesu a podpořily jeho výstupy. Jak je to myšleno?

1. Je třeba provést analýzu stávající strategie města, nakolik koresponduje s myšlenkami SUMP 2.0. V ideálním scénáři nebude nutné, aby místní SUMP 2.0. stanovoval nové vize a nové strategické cíle, když už je má definováno ve svém vyšším strategickém plánu. To se například stalo v Uherském Hradišti, které má velmi kvalitně zpracován část doprava a mobilita ve strategii města (viz. příloha), ale zpracovatel SUMP se snažil městu vnutit nové strategické cíle. Pochopitelně s ním město rozvázalo smlouvu.
2. Druhým příkladem může být město Tišnov. Zde se pro změnu provedla analýza strategického plánu pomocí metody evropského projektu SUMP-Up. Jedná se o další nástroj, který má pomoci městu upřesnit si své vstupní informace ve vztahu ke strategickému plánování.
3. Každopádně se doporučuje, aby každé město si na začátku stanovilo své teze, které vymezují plánování dopravy a mobility ve městě. K tomu slouží sekce "Dovednosti", na základě které si každé město stanoví svůj pohled na danou problematiku.
4. Výsledkem je, že město si může dovolit v zadávacích podmínkách pro externí firmu již definovat své strategické cíle, které se jen budou upřesňovat.



Více:

<https://www.akademiamobility.cz/1.3.-politicka-angazovanost>



# FÁZE 1. PŘÍPRAVA – LEKCE 6

## Aktivita 1.3. Zajistit politickou a institucionální angažovanost

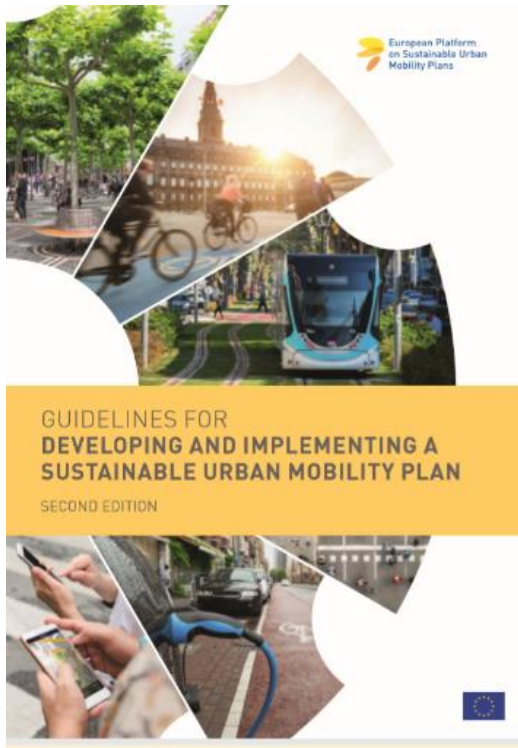
S. (sustainable)

U. (urban)

M. (mobility)

P. (plan)

- **Aktivita 1.3. jak se na oblasti S., U., M. a P. dívají místní politici? Do jaké míry strategie města pracuje s oblastmi S., U., M. a P. Cíl: zajištění politické a institucionální podpory:** Zásadním krokem, který pomůže k úspěchu celého procesu plánování udržitelné městské mobility, je najít nejvýznamnější zainteresované partnery a zajistit jejich angažovanost do procesu. Pro ně jsme připravili výzvu **CityChangers 2030**.



Více:

<https://www.akademiamobility.cz/1.3.-politicka-angazovanost>



**CITYChangers**  
Uherské  
Hradiště



ÚVOD DESIGN ULICE CYKLO PĚŠÍ VEŘEJNÁ DOPRAVA AUTA INOVACE ZAPOJ SE AKTUALITY UHERSKÉ HRADIŠTĚ



Pojďme společně řešit, co nás v Uherském Hradišti trápí,  
a to z pohledu:



# FÁZE 1. PŘÍPRAVA – LEKCE 6

## Aktivita 1.3. Zajistit politickou a institucionální angažovanost

S. (sustainable)

U. (urban)

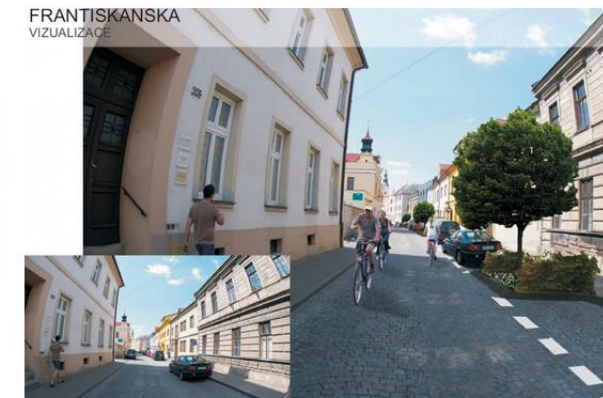
M. (mobility)

P. (plan)

- **Aktivita 1.3. jak se na oblasti S., U., M. a P. dívají místní politici? Do jaké míry strategie města pracuje s oblastmi S., U., M. a P. Cíl: zajištění politické a institucionální podpory:** Zásadním krokem, který pomůže k úspěchu celého procesu plánování udržitelné městské mobility, je najít nejvýznamnější zainteresované partnery a zajistit jejich angažovanost do procesu. Pro ně jsme připravili **výzvu CityChangers 2030**.



### PLÁNY Z GENERELU CYKLOPRAVY Z ROKU 2011



### NAVRHOVANÁ OPATŘENÍ ZE STRATEGICKÉHO PLÁNU MĚSTA

#### C / VZHLED MĚSTA A PROSTŘEDÍ PRO ŽIVOT „TVŘ A KŮŽE MĚSTSKÉHO EKOSYSTÉMU“

Město nemá významnější problémy v oblasti životního prostředí. Existující hluchnost a prašnost souvisí zejména s intenzivní automobilovou dopravou.

Více:

<https://www.akademiamobility.cz/1.3.-politicka-angazovanost>

# FÁZE 1. PŘÍPRAVA – LEKCE 6

## Aktivita 1.3. Zajistit politickou a institucionální angažovanost

S. (sustainable)

U. (urban)

M. (mobility)

P. (plan)

- **Aktivita 1.3. jak se na oblasti S., U., M. a P. dívají místní politici? Do jaké míry strategie města pracuje s oblastmi S., U., M. a P. Cíl: zajištění politické a institucionální podpory:** Zásadním krokem, který pomůže k úspěchu celého procesu plánování udržitelné městské mobility, je najít nejvýznamnější zainteresované partnery a zajistit jejich angažovanost do procesu. Pro ně jsme připravili **výzvu CityChangers 2030**.

## S (SUSTAINABLE - PŘÍKLAD: HODONÍN)

### Cíle plánu udržitelné městské mobility ve městě Hodoníně:

- Zvýšení počtu cest veřejné, cyklistické a pěší dopravy vůči automobilové
- Zajištění plynulosti a bezpečnosti dopravního provozu
- Vzájemné propojení pěší, cyklistické a veřejné dopravy
- Snížení tranzitní dopravy ve městě
- Zvýšení významu regionální autobusové a železniční dopravě z okolních měst a obcí
- Podpora rozvoje Smart systémů a technologií v dopravě
- Rozšíření bezpečnostních opatření pro bezpečný pohyb osob a zejména děti
- Změna vnímání udržitelných forem dopravy u veřejnosti (změna dopravních návyků)
- Zatraktivnění veřejných prostor
- Zefektivnění využití parkovacích ploch



Více:

<https://www.akademiamobility.cz/1.3.-politicka-angazovanost>



# FÁZE 1. PŘÍPRAVA – LEKCE 6

## Aktivita 1.3. Zajistit politickou a institucionální angažovanost

S. (sustainable)

U. (urban)

M. (mobility)

P. (plan)

- **Aktivita 1.3. jak se na oblasti S., U., M. a P. dívají místní politici? Do jaké míry strategie města pracuje s oblastmi S., U., M. a P. Cíl: zajištění politické a institucionální podpory:** Zásadním krokem, který pomůže k úspěchu celého procesu plánování udržitelné městské mobility, je najít nejvýznamnější zainteresované partnery a zajistit jejich angažovanost do procesu. Pro ně jsme připravili **výzvu CityChangers 2030**.

## U (URBAN - PŘÍKLAD: HODONÍN)

### Konkrétní cíle:

- V oblasti veřejné dopravy
  - Nové autobusové propojení rozvojových částí území města (Výhon, Kasárna, Rybáře Lučina, Za nemocnicí)
  - Úprava tarifů a způsobu platby
  - Úpravy jízdních řádů
  - Chytrá MHD
  - Nákup vozidel (elektrobusy, CNG)
- V oblasti silniční dopravy
  - Úprava křižovatek a komunikací
  - Vybudování zóny 30 na vybraných komunikacích
  - Podpora elektromobilů (dobíjecí stanice)
  - Carsharing
- V oblasti parkování
  - Výstavba odstavných parkovišť na krajích města
  - Výstavba parkovacích domů (sídlíště Jihovýchod, centrum města)
- V oblasti nákladní dopravy
  - Omezení tranzitu v centru města (Průjezd nákladní dopravy městem je nutné zajistit ve smyslu obsluhy města a zásobování. Tranzitní doprava by měla být odvedena mimo město na obchvatové komunikace - odklonění mezinárodní kamionové dopravy z města směr Skalica)
- V oblasti cyklistické dopravy – koncepce cyklistické dopravy města Hodonína
  - Vybudování cykloopatření (stezky, pruhy, cykloobousměrky)
  - Dopravní infrastruktura (servisní místa, stojany, cyklopumpy)
  - Napojení okolních měst a obcí
  - Služební kola
  - Bikesharing
- V oblasti pěší dopravy
  - Vytvoření bezbariérového řešení – dokument bezbariérové město Hodonín
  - Četnost pěších zón, obytných zón
  - Vytvoření míst pro překonání komunikace realizací ostrůvků a snížení obrub s vyznačením přechodu (ulice Bratislavská, Dvořákova)
  - Vytvoření mimoúrovňových přechodů a přejezdů přes komunikace (lávka přes I/55, lávky přes slepé rameno řeky Moravy)



Více:

<https://www.akademiamobility.cz/1.3.-politicka-angazovanost>



# FÁZE 1. PŘÍPRAVA – LEKCE 6

## Aktivita 1.3. Zajistit politickou a institucionální angažovanost

S. (sustainable)

U. (urban)

M. (mobility)

P. (plan)

- **Aktivita 1.3. jak se na oblasti S., U., M. a P. dívají místní politici? Do jaké míry strategie města pracuje s oblastmi S., U., M. a P. Cíl: zajištění politické a institucionální podpory:** Zásadním krokem, který pomůže k úspěchu celého procesu plánování udržitelné městské mobility, je najít nejvýznamnější zainteresované partnery a zajistit jejich angažovanost do procesu. Pro ně jsme připravili **výzvu CityChangers 2030**.

## PŘÍKLAD: HODONÍN)

### Rada Města

#### Kontakty

Libor Střecha, starosta, tel.: 518 316 206, e-mail: [Zobrazit e-mail](#)

Mgr. Ladislav Ambrozek, 1. místopředseda, tel.: +420 518 316 209, e-mail: [Zobrazit e-mail](#)

Ing. Petr Buráň, místopředseda, tel.: 518 316 238, e-mail: [Zobrazit e-mail](#)

Ing. Ondřej Fialík, radní, tel.: 725 865 856, e-mail: [Zobrazit e-mail](#)

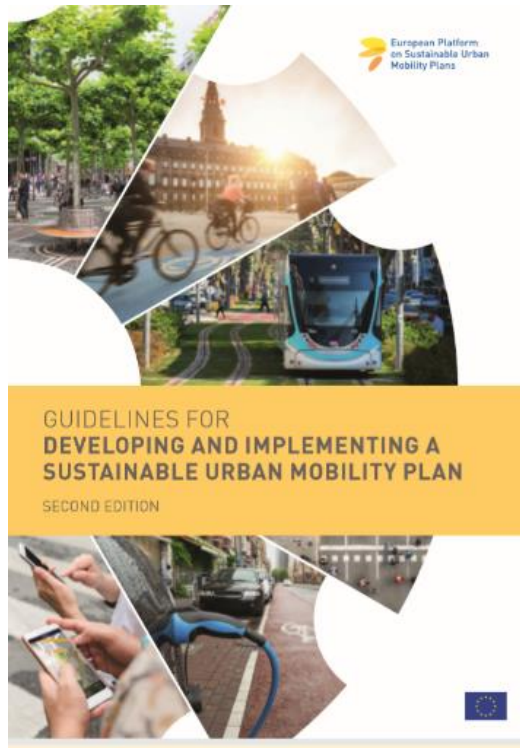
Petr Uříčář, radní (člen finančního výboru), tel.: 736 686 122, e-mail: [Zobrazit e-mail](#)

Pavel Dvořáček, radní, e-mail: [Zobrazit e-mail](#)

Mgr. Terézia Mlýnková Išková, radní, tel.: 723 005 829, e-mail: [Zobrazit e-mail](#)

David Herzán, radní, tel.: 777 302 488, e-mail: [Zobrazit e-mail](#)

Ing. Antonín Tesařík, radní



Více:

<https://www.akademiamobility.cz/1.3.-politicka-angazovanost>



"A man who, beyond the age of 26, finds himself on a bus can count himself as a failure".

Margaret Thatcher, 1986

# FÁZE 1. PŘÍPRAVA – LEKCE 6

Aktivita 1.3. Zajistit politickou a institucionální angažovanost

S. (sustainable)

U. (urban)

M. (mobility)

P. (plan)



## Rada Města

### Kontakty

Libor Střecha, starosta, tel.: 518 316 206, e-mail: [Zobrazit e-mail](#)

Mgr. Ladislav Ambrozek, 1. místopředseda, tel.: +420 518 316 209, e-mail: [Zobrazit e-mail](#)

Ing. Petr Buráň, místopředseda, tel.: 518 316 238, e-mail: [Zobrazit e-mail](#)

Ing. Ondřej Flalík, radní, tel.: 725 865 856, e-mail: [Zobrazit e-mail](#)

Petr Uříčář, radní (člen finančního výboru), tel.: 736 686 122, e-mail: [Zobrazit e-mail](#)

Pavel Dvořáček, radní, e-mail: [Zobrazit e-mail](#)

Mgr. Terézia Mlýnková Išková, radní, tel.: 723 005 829, e-mail: [Zobrazit e-mail](#)

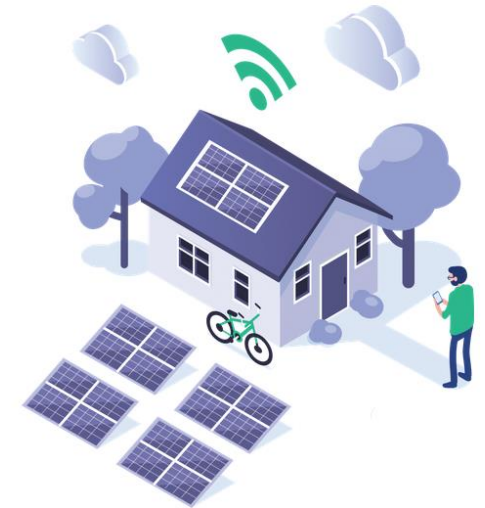
David Herzán, radní, tel.: 777 302 488, e-mail: [Zobrazit e-mail](#)

Ing. Antonín Tesářík, radní

Měníme města.  
Jsme **CityChangers**.



Chci podepsat výzvu



Více:

<https://www.akademiamobility.cz/1.3.-politicka-angazovanost>

Více: <https://www.dobramesta.cz/vyzva>

# FÁZE 1. PŘÍPRAVA – LEKCE 6

## Aktivita 1.4. Naplánujte zapojení veřejnosti a zainteresovaných partnerů

S. (sustainable)

U. (urban)

M. (mobility)

P. (plan)

**U.** Anglické slovo "Urban", znamená "Městský". Co je ale město? To jsou především **lidé a jejich životní styl**.



**město  
s dobrou  
adresou**

Podporu je ale potřeba si získat. Je třeba ukázat město jako příjemné pro život, což je výhodou pro jednotlivce i firmy. To dokáže jen člověk (politik) s velkou vizí. Značka spolku Partnerství pro městskou mobilitu, z.s. napovídá, jaká vize může být.

Bez podpory veřejnosti se prostě politik, ani úředník neobejde.



Více:

<https://www.akademiamobility.cz/1.4.-zapojeni-verejnosti-a-partneru>



# FÁZE 1. PŘÍPRAVA – LEKCE 6

## Aktivita 1.4. Naplánujte zapojení veřejnosti a zainteresovaných partnerů

S. (sustainable)

U. (urban)

M. (mobility)

P. (plan)

**M.** Anglické slovo "**Mobility**", znamená "**Pohyblivost**". Zůstaňme u slova mobilita a doplňme aktivní. Podpora aktivní mobility má prostě pozitivní důsledky na naše zdraví a i na bezpečnost.



Více:

<https://www.akademiamobility.cz/1.4.-zajeni-verejnosti-a-partneru>







# FÁZE 1. PŘÍPRAVA – LEKCE 6

Aktivita 1.4. Naplánujte zapojení veřejnosti a zainteresovaných partnerů

TEORIE BYLA KRÁSNÁ ...

S. (sustainable)

U. (urban)

M. (mobility)

P. (plan)



Více:

<https://www.akademiamobility.cz/1.4.-zapojeni-verejnosti-a-partneru>



# FÁZE 1. PŘÍPRAVA – LEKCE 6

## Aktivita 1.4. Naplánujte zapojení veřejnosti a zainteresovaných partnerů

S. (sustainable)

U. (urban)

M. (mobility)

P. (plan)

NOMINUJTE

Oslavte s námi **Evropský týden mobility (16.–22. září 2020)**. Připojte se k Příbramské výzvě a podělte se s námi o zajímavé příklady ze svých měst – toho, co se vám povedlo nebo co byste naopak rádi chtěli změnit.

To mě zajímá!

Kdo jsme Případové studie Přidejte se k nám



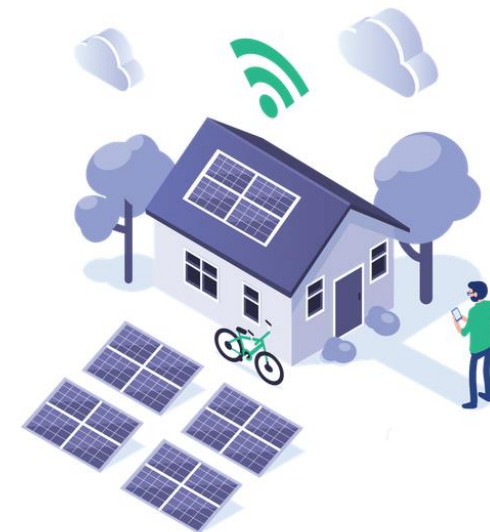
Více:

<https://www.akademiamobility.cz/1.4.-zapojeni-verejnosti-a-partneru>

Měníme města.  
Jsme **CityChangers.**



<http://citychangers.eu/>



# FÁZE 1. PŘÍPRAVA – LEKCE 6

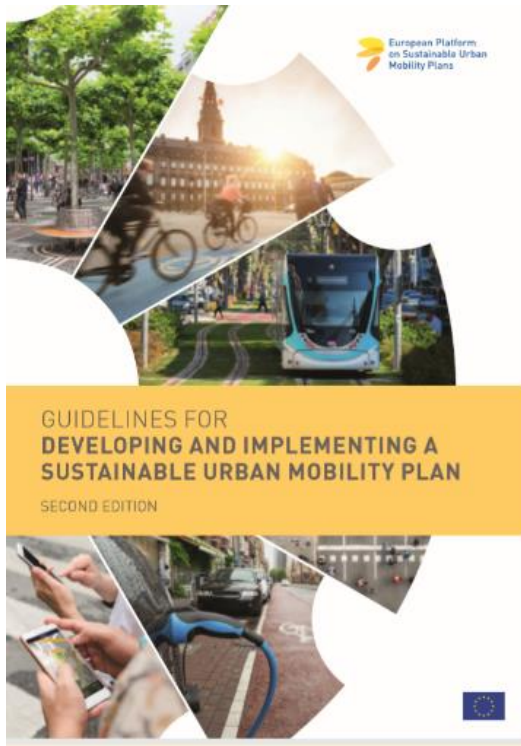
Aktivita 1.4. Naplánujte zapojení veřejnosti a zainteresovaných partnerů

S. (sustainable)

U. (urban)

M. (mobility)

P. (plan)



## Evropský týden mobility 2020

TÉMA: Zero-emission mobility for all  
Bezemisní mobilita pro všechny

SLOGAN: Tvůj styl, tvoje volba!



Více:

<https://www.akademiamobility.cz/1.4.-zajeni-verejnosti-a-partneru>

# FÁZE 1. PŘÍPRAVA – LEKCE 6

## Aktivita 1.4. Naplánujte zapojení veřejnosti a zainteresovaných partnerů

S. (sustainable)

U. (urban)

M. (mobility)

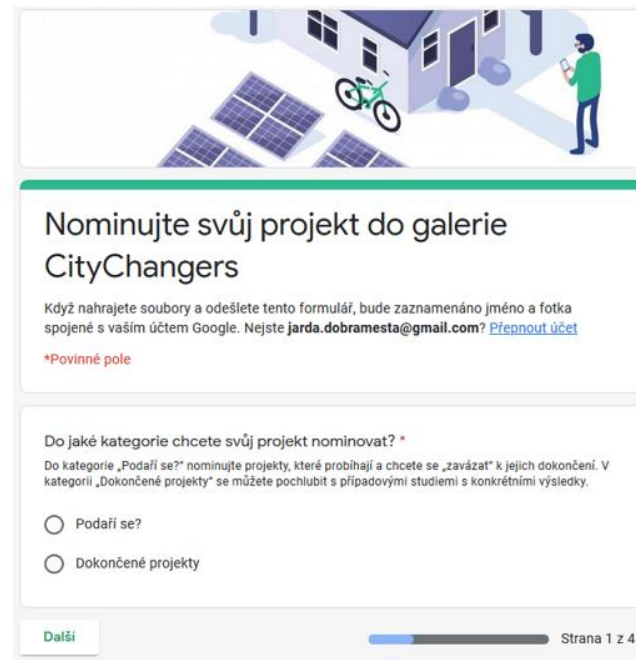
P. (plan)

## Evropský týden mobility 2020, tak k jakým opatřením se zavážeme?



Více:

<https://www.akademiamobility.cz/1.4.-zapojeni-verejnosti-a-partneru>



### Nominujte svůj projekt do galerie CityChangers

Když nahrajete soubory a odešlete tento formulář, bude zaznamenáno jméno a fotka spojené s vaším účtem Google. Nejste [jarda.dobramesta@gmail.com](mailto:jarda.dobramesta@gmail.com)? [Přepnout účet](#)

\*Povinné pole

#### Dokončené projekty

Název projektu \*

Vaše odpověď

Stručný popis projektu \*

Stručně popište, v čem váš projekt spočívá (maximálně 250 znaků).

Vaše odpověď

Problém \*

Popište problém, který ve svém městě nebo své obci řešíte. Proč jste se rozhodli řešit zrovna tento problém? Vycházeli jste z nějakých dat nebo statistik?

Vaše odpověď

<http://citychangers.eu/>



# FÁZE 1. PŘÍPRAVA – LEKCE 6

## Aktivita 1.4. Naplánujte zapojení veřejnosti a zainteresovaných partnerů

S. (sustainable)

U. (urban)

M. (mobility)

P. (plan)

MANUÁL: [HTTPS://MANUAL.DOBRA MESTA.CZ/](https://manual.dobramesta.cz/)

**CITY**Changers

Zadejte hledaný text...



O NÁS CITYCHANGERS SOUVISLOSTI NOMINACE PROJEKTŮ JAK KOMUNIKOVAT AKTUALITY

Bližší informace pro občany, kteří podepsali [Výzvu CityChangers 2030](#)

Oslavte s námi Evropský týden mobility (16.–22. září 2020).



[myslíme v širších souvislostech](#)

**design**

pěkné ulice a náměstí  
plné života (nejen aut)



[nabízíme lidem živé ulice](#)

**mobilita**

bezpečná, rychlá  
a udržitelná  
doprava pro všechny



[chceme, aby města byla dostupná  
a propustná](#)

**inovace**

technologie, data,  
sdílené služby



[podporujeme chytrá řešení](#)

**komunikace**

příběhy k lidem,  
inspirace dobrou praxí



[komunikujeme mezi sebou](#)

**občan**

změna přístupu,  
motivace, participace



[nabízíme spolupráci](#)



Více:

<https://www.akademiamobility.cz/1.4.-zapojeni-verejnosti-a-partneru>

# FÁZE 1. PŘÍPRAVA – LEKCE 6

Aktivita 1.4. Naplánujte zapojení veřejnosti a zainteresovaných partnerů

S. (sustainable)

U. (urban)

M. (mobility)

P. (plan)

PŘIPRAVUJEME VÝSTAVU, SPOLUPRACUJ S NÁMI NA JEJÍ PŘÍPRAVĚ, VÍCE JITKA VRTALOVÁ



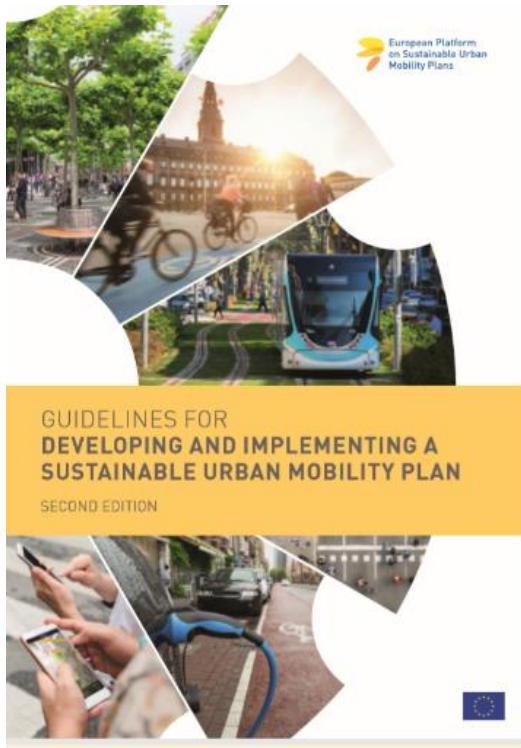
Více:

<https://www.akademiamobility.cz/1.4.-zajeni-verejnosti-a-partneru>



# FÁZE 1. PŘÍPRAVA – LEKCE 7

## Lekce 7 - Určení rámce plánování



2.1. Požadavky na plánování



2.2. Propojení procesů plánování



2.3. Časový harmonogram



2.4. Možnost externí pomoci



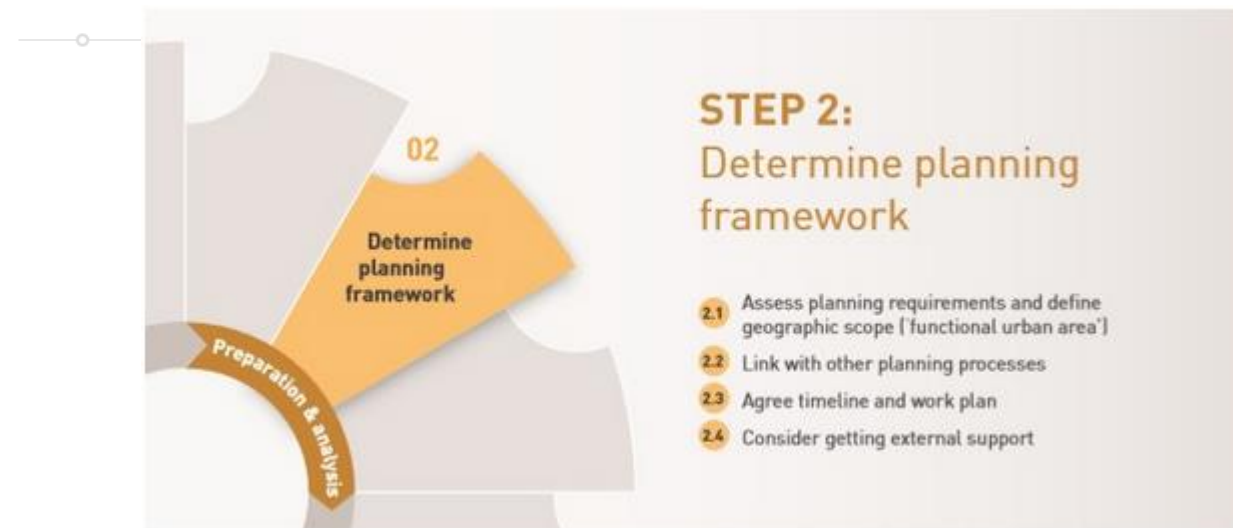
Hledání odpovědí ke čtyřem písmenům. Je možné využít metodiky **Místní agendy 21**.

S. (sustainable)

U. (urban)

M. (mobility)

P. (plan)



Více:

<https://www.akademiamobility.cz/lekce-7-ramec-planovani>



# FÁZE 1. PŘÍPRAVA – LEKCE 7

Aktivita 2.1. Provedte posouzení požadavků na plánování a definujte geografický rozsah („funkční městský region“)

S. (sustainable)

U. (urban)

M. (mobility)

P. (plan)



## GOOD PRACTICE EXAMPLE

### Basel, Switzerland: Cross-border planning cooperation for a trinational agglomeration

The SUMP of the Canton of Basel-Stadt contains various cross-border measures (across Switzerland, France and Germany) to reduce car commuter traffic and limit congestion during peak hours. For example, the 'Pendlerfonds' is a fund that collects the revenue from parking management within the Canton. This fund is used to finance projects that have a proven positive effect on commuter traffic to and from Basel. Most of the financed projects are Bike&Ride and Park&Ride facilities at key stations of the regional railway network. Since the establishment of the fund in 2012, a total of 394 bicycle and 966 car parking spaces have been co-funded at various railway stations.

Author: Martin Dollesche, Canton of Basel-Stadt, collected by EUROCITIES | Image: EUROCITIES



## GOOD PRACTICE EXAMPLE

### Kassel, Germany: Synchronised development of municipal and regional SUMP

Due to the dense interweaving of the regional transport network of Kassel and the surrounding area, the "SUMP Kassel 2030" was complemented with a regional mobility development plan. While the SUMP places emphasis on inner-city transport and traffic flows, the regional mobility development plan focuses on regional transport and accessibility. Both plans were synchronised in terms of content and spatial dimensions and a regional traffic model has been established as the basis for both plans. The common target set guides the development of measures and actions in both plans and sets the standards for subsequent evaluation. Both integrated action concepts contain a coordinated programme of measures for implementation.

Author: Simone Fedderke, Centre of Competence for Sustainable Urban Mobility – State of Hessen and City of Kassel, collected by Rupprecht Consult  
Image: City of Kassel



Více:

<https://www.akademiamobility.cz/21-pozadavky-na-planovani>

# FÁZE 1. PŘÍPRAVA – LEKCE 7

## Aktivita 2.2. Propojte s dalšími procesy plánování

S. (sustainable)

U. (urban)

M. (mobility)

P. (plan)

Vracíme se k aktivitě 1.2. Mezirezortní pracovní tým



### 1.1.3. Existuje provázanost strategických rozvojových dokumentů a ÚPD?

1.1.A Existence a provázanost schválených strategických rozvojových dokumentů a ÚPD města včetně měřitelného souboru indikátorů);

Provázanost strategických rozvojových dokumentů (tj. Strategického plánu rozvoje města a na něj navazujícího akčního plánu) a územně plánovacích dokumentací (tj. územního plánu, regulačních plánů a územních studií pro dílčí lokality) je velmi důležitá z hlediska možného naplňování cílů a priorit vytyčených ve strategických dokumentech. Na jednu stranu při tvorbě strategického a akčního plánu byly brány v potaz možnosti stávajícího územního plánu. Na druhou stranu při aktualizaci ÚPD (zejména územního plánu Hodonín) budou jedním z podkladů výstupy ze strategických rozvojových dokumentů města. Garancí, že bude tato provázanost řešena, je skutečnost, že jak strategické rozvojové dokumenty, tak územně plánovací dokumentace jsou v rámci MÚ Hodonín řešeny stejným odborem a to odborem rozvoje města.

Informativní seznam orgánů a organizací, které se zúčastní projednání analytické a návrhové části Plánu udržitelné městské mobility města Hodonína určí koordinátor určený správou Plánu udržitelné městské mobility:

- Město Hodonín – Odbor rozvoje města
- Město Hodonín – Odbor majetkový (oddělení nakládání s majetkem a oddělení hospodářství a zeleně)
- Město Hodonín – Odbor životního prostředí
- Město Hodonín – Obecný stavební úřad (Památková péče)
- Město Hodonín – Odbor kanceláře starostů a místostarostů (tisk, mluvčí a oddělení vnějších vztahů)
- Město Hodonín – Odbor Investic a Údržby
- Krajský úřad Jihomoravského kraje – Odbor dopravy a silničního hospodářství
- Krajský úřad Jihomoravského kraje – Odbor strategického rozvoje kraje, územního plánování a stavebního řádu
- Technické služby města Hodonína, (TESPRA s.r.o.)
- Provozovatel městské hromadné dopravy ve městě Hodonína
- Správa železniční dopravní cesty, státní organizace
- Ředitelství silnic a dálnic ČR
- Správa a údržba silnic Jihomoravského kraje
- Zástupci velkých podniků
- Zástupci neziskových organizací
- Zástupci Výboru pro plán, rozvoj, investice a dopravu a Výboru pro místní části
- Zástupci Místních výborů a okolních obcí
- Další dle potřeby a dohody s objednatelem a zhotovitelem

Více:

<https://www.akademiamobility.cz/2.2.-propojeni-procesu-planovani>

# FÁZE 1. PŘÍPRAVA – LEKCE 7

## Aktivita 2.3. Dohodněte časový harmonogram a pracovní plán

S. (sustainable)

U. (urban)

M. (mobility)

P. (plan)

Lekce boří jeden mýtus. Časový harmonogram je stanoven na období zpracování SUMP. Není to pravda. Do časového harmonogramu musí být zahrnuta i implementace. Představujeme proto tři kritéria, na které se v novém SUMP 2.0. nesmí zapomenout, pokud se bude navrhovat časový harmonogram:

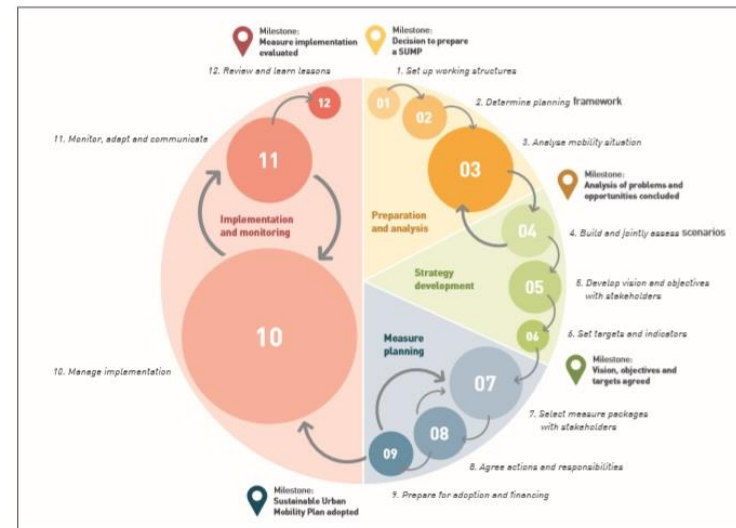
- Vypracovat předběžný časový rámec pro implementaci opatření, který bude podrobně rozpracován ve fázi plánování opatření.
- V rámci podrobného plánování se zaměřte na další dva tři roky, zároveň však připravte hrubý plán na dalších deset let a zohledněte i dlouhodobé projekty, které během těchto deseti let budou teprve zahájeny a mohou pokračovat i déle (např. výstavba tramvajových tratí atd.).
- Některá města dávají přednost časovému rámci v podobě důležitých milníků a neudávají přesné časové rámce (např. otevření nové autobusové linky a opatření realizovaná předtím a potom). Tento přístup pomáhá zůstat realistickým a veřejnosti usnadňuje sledování průběhu plánu.

Znovu je potřeba připomenout, že SUMP je proces, do kterého patří i implementace. Z níže uvedeného grafu je zřejmé, kolik času je věnované právě implementaci (viz. bod 10).



Více:

<https://www.akademiamobility.cz/casovy-harmonogram>





# FÁZE 1. PŘÍPRAVA – LEKCE 7

## Aktivita 2.4. Zvažte možnosti externí pomoci

S. (sustainable)

U. (urban)

M. (mobility)

P. (plan)

Lekce boří jeden mýtus. Externí firma je ta, která nám zpracuje SUMP. Není to pravda (pokud tedy nežijeme třeba v Rumunsku). Pokud časový harmonogram počítá s implementační fází, pak hlavním koordinátorem procesu SUMP nemůže být firma, ale město. Pokud se komunikuje s veřejností, tak hlavní roli má město (konkrétní politik), nikoliv odborná firma. Samozřejmě je dobré využít externí pomoc, ale jen pro určité úkoly, či etapy a musí to mít určité meze a pravidla. Uvádíme tři doporučení:

- Uvažujte o externí pomoci pro ty úkoly, u kterých by nedostatek kapacit ve vaší organizaci způsobil snížení kvality nebo značné prodloužení procesu.
- Rozhodněte, zda mohou být úkoly zadávány v rámci balíčků (některé úkoly jsou spolu provázané, např. zapojení veřejnosti a komunikace), nebo vyžadují specifické dovednosti a je nutné je zadávat samostatně (např. sběr dat, nebo ještě specifičtější průzkum v domácnostech nebo analýza kvality cyklistické infrastruktury).
- Pokud delegujete na konzultanta i aktivity v oblasti řízení projektu, zajistěte, aby celkové koordinování projektu zůstalo na vašem orgánu pro plánování. U všech delegovaných úkolů vždy počítejte s dostatečným časem a dostatečnými zdroji pro řízení kvality ve vaší organizaci. Do zadávacích podmínek zařaďte i aktivity nutné pro budování kapacit, což vašemu personálu umožní získat příslušné kompetence pro příští proces plánování.



Více:

<https://www.akademiamobility.cz/2.4.-moznost-externi-pomoci>

# FÁZE 1. PŘÍPRAVA – LEKCE 7

## Aktivita 2.4. Zvažte možnosti externí pomoci

S. (sustainable)

U. (urban)

M. (mobility)

P. (plan)

### Příklady úkolů, které mohou vyžadovat externí pomoc

#### Úkol

Příprava, organizování a propagace akcí, podobně jako dokumentování a analýzy výstupů, které vzejdou z diskuzí souvisejících se zapojením veřejnosti a zainteresovaných subjektů.

Komunikace s veřejností

Analýza stavu mobility včetně sběru dat

Školení ke specifickým aktivitám

Právní poradenství

#### Detaily

Nároky, které jsou kladeny na administrativní činnost v rámci kvalitně vedených participačních aktivit, by neměly být podceňovány. Například revidování komentářů bývá prováděno ručně, což je značně časově náročné, a především při online participačních aktivitách musí úřady zvládnout vysoký počet reakcí (více než 1000 komentářů není neobvyklé číslo). Angažování neutrální osoby jako facilitátora může přispět k minimalizaci konfliktů (i těch z minulosti) a k lepší spolupráci v konstruktivní atmosféře.

Komunikační aktivity jako psaní atraktivních zpráv pro tisk a internet, případně pro veřejnost (např. na téma strategie mobility a SUMP), pomoc na sociálních sítích (které mohou zaznamenat značný počet komentářů) a pořizování profesionálních fotek v průběhu akcí. Může jít buď o kompletní analýzu, nebo jen odborné dílčí úkoly nebo oblasti, které jde obvykle snadno vyčlenit (např. analýza kvality cyklistické infrastruktury, sběr dat u hustotě provozu motorové dopravy, analýza pěší dopravy, realizace průzkumu v domácnostech, nastavení dopravního modelu atd.)

Školení může pomoci úřadům k větší soběstačnosti v rámci celého procesu SUMP. Pokud například město používá nějaký dopravní model, je výhodné, když osoba uvnitř příslušného úřadu umí s modelem pracovat, a to i tehdy, když za tuto práci zodpovídá externí konzultant. V zemích, kde existuje závazný právní rámec ke zmírnění rizika soudního napadení SUMP.



Více:

<https://www.akademiamobility.cz/2.4.-moznost-externi-pomoci>

# FÁZE 1. PŘÍPRAVA – LEKCE 7

## Aktivita 2.4. Zvažte možnosti externí pomoci

S. (sustainable)

U. (urban)

M. (mobility)

P. (plan)



Více:

<https://www.akademiamobility.cz/2.4.-moznost-externi-pomoci>

Příloha č. 1 - Podklady pro zadání SUMP Hodonín

### ZADÁNÍ PLÁNU UDRŽITELNÉ MĚSTSKÉ MOBILITY MĚSTA HODONÍN

#### 1 DRUH DOKUMENTACE, DŮVODY POŘÍZENÍ

Plán udržitelné městské mobility pro město Hodonín (dále také jen SUMP Hodonín – zkratka SUMP = Sustainable Urban Mobility Plan) je proto strategickým dokumentem, jehož cílem je vytvořit podmínky pro uspokojení potřeb mobility lidí i podniků ve městě a jeho okolí a přispět ke zlepšení kvality života. Plán udržitelné městské mobility (SUMP) bude vycházet z existujících postupů plánování a patřičnou pozornost musí věnovat integraci a evaluaci opatření a participaci občanů i odborné veřejnosti při hledání optimálních řešení.

Cílem tohoto dokumentu je za pomoci občanů, místních, regionálních a státních orgánů hledat a najít možnosti udržitelné městské dopravní obsluhy území.

Opatření definované v Plánu udržitelné městské mobility pokryjí všechny druhy dopravy v celé městské aglomeraci, dopravu veřejnou i soukromou, osobní i nákladní, motorizovanou i pěší a statickou.

Dokument bude stavět na již existujících aktivitách v plánování a rozvoji města, bude s nimi pracovat tak, aby směřoval ke zlepšení kvality života ve městě. I když nemusí vždy ukládat konkrétně připravená řešení, musí vycházet z místních podmínek a požadavků. Pro jeho kvalitní zpracování je tedy důležité mít jasné specifikované vstupní podmínky, v širším kontextu územním, ale i sociálně environmentálním.

Zpracovaný dokument tedy bude koncepční studií všech subsystémů dopravy ve městě Hodoníně se zohledněním celé jeho spádové oblasti. Bude závazným podkladem pro plánování dopravní obslužnosti na území města Hodonína.



# FÁZE 1. PŘÍPRAVA – LEKCE 7

## Aktivita 2.4. Zvažte možnosti externí pomoci

S. (sustainable)

U. (urban)

M. (mobility)

P. (plan)

Plánování nadřazené	Plánování sektorové	Plánování tématické	Plánování filosofické
VIZE	VEŘEJNÝ PROSTOR	ŽIVOTNÍ PROSTŘEDÍ	SPOLEČNSKÉ VĚDY
STRATEGIE	AKTIVNÍ MOBILITA	ZDRAVÍ	VĚDY O KULTUŘE A DESIGNU
ÚZEMNÍ PLÁN	VEŘEJNÁ DOPRAVA	BEZPEČNOST	FILOSOFICKÉ VĚDY
	PLÁN ROZVOJE INFRASTRUKTURY	EKONOMIKA	
	PARKOVÁNÍ		



Více:

<https://www.akademiamobility.cz/2.4.-moznost-externi-pomoci>

# FÁZE 1. PŘÍPRAVA – LEKCE 7

## Aktivita 2.4. Zvažte možnosti externí pomoci

S. (sustainable)

U. (urban)

M. (mobility)

P. (plan)



Analytická část vyhodnotí dopravní infrastrukturu po stránce kapacity, rychlosti a technického stavu. Dopravní infrastruktura z tohoto pohledu bude členěna na tyto části:

- Individuální automobilová doprava, pozemní komunikace
- Parkovací politika (doprava v klidu, statická doprava)
- Veřejná osobní doprava (včetně železnice) a vazeb na IDS JMK
- Cyklistická doprava
- Pěší doprava
- Nákladní silniční a železniční doprava, kombinovaná doprava
- Vyhodnocení potenciálu lodní dopravy

V závěru analytické části bude provedena přehledná **SWOT analýza** každého dopravního subsystému i komplexně celého systému dopravy ve městě Hodoníně, včetně dostupnosti, bezpečnosti a vlivu na životní prostředí, zejména kvalitu ovzduší.

Více:

<https://www.akademiamobility.cz/2.4.-moznost-externi-pomoci>

# FÁZE 1. PŘÍPRAVA – LEKCE 7

## Aktivita 2.4. Zvažte možnosti externí pomoci



S. (sustainable)

U. (urban)

M. (mobility)

P. (plan)

Řešení Plánu udržitelné městské mobility pro město Hodonín bude koordinováno se zpracovanými projekty:

- Koncepce cyklistické dopravy města Hodonín,
- Koncepce statické dopravy v centru města Hodonín,
- Koncepce dopravy města Hodonín,

S ohledem na stav území a předpokládaný rozvoj podle aktuálního stavu dokumentace územního plánu města Hodonína zhotovitel navrhne odpovídající rozvoj sítě všech druhů doprav, jejich provázanost a vzájemnou koordinaci.

V návrhové části dokumentace bude orientačně vyčíslena investiční náročnost navrhovaných úprav jednotlivých dopravních staveb a úprav.

Zhotovitel navrhne pro návrhový horizont Plánu udržitelné městské mobility pro město Hodonín kompletní systém obsluhy území všemi subsystemy s kapacitním posouzením a vyhodnocením kritických míst. V návrhu bude vycházet ze zpracovaných dokumentací jednotlivých subsystemů a navrhne vytvoření komplexního multimodálního systému s vzájemnou provázaností. V dlouhodobém horizontu by tak měl být dopravní systém přívětivější k životnímu prostředí, ekonomičtější pro obyvatele i provozovatele dopravních systémů při zachování či zlepšení dopravní obslužnosti.

Budoucí etapový a návrhový systém bude ověřen na dopravním modelu, který zhotovitel vypracuje a podle pracovních výsledků případně upraví. Model bude pracovat s kapacitou jednotlivých dopravních koridorů a uzlů s návrhem její reálné optimalizace.

Model dopravy bude proveden pro potřeby této dokumentace, jako analytický nástroj k posouzení dostupných i získaných (měřených) dat a návrhů; součástí dodání vlastního SW na modelování dopravy. Podrobný popis obsahu modelu je uveden v kapitole 6.3.

Více:

<https://www.akademiamobility.cz/2.4.-moznost-externi-pomoci>



# FÁZE 1. PŘÍPRAVA – LEKCE 7

## Aktivita 2.4. Zvažte možnosti externí pomoci

S. (sustainable)

U. (urban)

M. (mobility)

P. (plan)



Poznámky: A nejedná se spíše o zadání generelu dopravy?  
Proč má někdo řešit cyklistickou dopravu? Vždyť máte skvělý generel cyklodopravy?

A co kdyby se generel cyklodopravy stal základem pro SUMP 2.0. Hodonín?

A copak základem není řešit veřejný prostor jako takový?  
Viz. návrh strategie z UH. A viz také zde:

<https://www.akademiamobility.cz/design-ulice-a-verejny-prostor131>

Opravdu potřebujete model?

Opravdu je nutná SEA?

Více:

<https://www.akademiamobility.cz/2.4.-moznost-externi-pomoci>

# FÁZE 1. PŘÍPRAVA – LEKCE 7

## Aktivita 2.4. Zvažte možnosti externí pomoci

S. (sustainable)

U. (urban)

M. (mobility)

P. (plan)



Zhotovitel bude zajišťovat komunikaci, PR aktivity a zapojování občanů, odborné veřejnosti a institucí při přípravě Plánu udržitelné městské mobility ve městě Hodoníně.

zhotovitel:

- se bude účastnit všech jednání, dle pokynu objednatele
- musí využívat takové komunikační prostředky, které budou napomáhat efektivní komunikaci a sdílení dat a informací v projektovém týmu i s veřejností
- vytvoří komunikační strategii, která bude obsahovat informace o komunikaci v rámci pracovních skupin zapojených do projektu a veřejnosti.

Komunikační strategie bude obsahovat:

- systém komunikace mezi objednatelem a zhotovitelem
- systém komunikace s veřejností
- identifikaci cílových skupin a hlavních aktérů mobility
- systém propagace SUMP a návrhů, které budou jeho součástí
- časový harmonogram informačních a marketingových kampaní pro veřejnost
- vytvoření webových stránek pro účely projektu, které budou obsahovat aktuální informace, schválené dokumenty i obecné informace ohledně plánů udržitelné městské mobility.
- tvorba prezentačních materiálů, manuál jednotného grafického stylu projektu

zhotovitel bude dále průběžně vytvářet:

- informační materiály o průběhu řešení SUMP
- informace pro web projektu a web města
- informace pro místní média (rádia, místní periodika apod.)
- materiály pro vedení města

Více:

<https://www.akademiamobility.cz/2.4.-moznost-externi-pomoci>

Komunikaci musí dostat na starost profesionál na komunikaci. Zcela oddělit od zadání. Navíc komunikační strategie se netvoří na zpracování dokumentu, ale na SUMP 2.0. Rozdíl je v tom, že SUMP 2.0. je dlouhodobý proces, kde zpracování dokumentu je jen malá část. Více osobně.

# FÁZE 1. PŘÍPRAVA – LEKCE 7

## Aktivita 2.4. Zvažte možnosti externí pomoci

S. (sustainable)

U. (urban)

M. (mobility)

P. (plan)



Zhotovitel bude zajišťovat komunikaci, PR aktivity a zapojování občanů, odborné veřejnosti a institucí při přípravě Plánu udržitelné městské mobility ve městě Hodoníně.

zhotovitel:

- se bude účastnit všech jednání, dle pokynu objednatele
- musí využívat takové komunikační prostředky, které budou napomáhat efektivní komunikaci a sdílení dat a informací v projektovém týmu i s veřejností
- vytvoří komunikační strategii, která bude obsahovat informace o komunikaci v rámci pracovních skupin zapojených do projektu a veřejnosti.

Komunikační strategie bude obsahovat:

- systém komunikace mezi objednatelem a zhotovitelem
- systém komunikace s veřejností
- identifikaci cílových skupin a hlavních aktérů mobility
- systém propagace SUMP a návrhů, které budou jeho součástí
- časový harmonogram informačních a marketingových kampaní pro veřejnost
- vytvoření webových stránek pro účely projektu, které budou obsahovat aktuální informace, schválené dokumenty i obecné informace ohledně plánů udržitelné městské mobility.
- tvorba prezentačních materiálů, manuál jednotného grafického stylu projektu

zhotovitel bude dále průběžně vytvářet:

- informační materiály o průběhu řešení SUMP
- informace pro web projektu a web města
- informace pro místní média (rádia, místní periodika apod.)
- materiály pro vedení města

Více:

<https://www.akademiamobility.cz/2.4.-moznost-externi-pomoci>

Komunikaci musí dostat na starost profesionál na komunikaci. Zcela oddělit od zadání. Navíc komunikační strategie se netvoří na zpracování dokumentu, ale na SUMP 2.0. Rozdíl je v tom, že SUMP 2.0. je dlouhodobý proces, kde zpracování dokumentu je jen malá část. Více osobně.



# FÁZE 1. PŘÍPRAVA – LEKCE 7

## Aktivita 2.4. Zvažte možnosti externí pomoci

S. (sustainable)

U. (urban)

M. (mobility)

P. (plan)

V analýze se ztratila posloupnost S. U. M. P.

**M.** Anglické slovo "**Mobility**", znamená "**Pohyblivost**". V českém odborném prostředí se slovo však ještě plně neuchytilo.

### Výzkum CDV: Češi podniknou denně 2,33 cesty. Nejvíce na jihu, nejméně na Liberecku

© 07 Dub 2020 11:30 2 min čtení



Více:

<https://www.akademiamobility.cz/2.4.-moznost-externi-pomoci>



**Místo pro vaše nápady...**