

Lipsko: Ulice George-Schumann-Strasse A jak jsou na tom vaše ulice? Praha, ul. Vinohradská a ... Trochu teorie

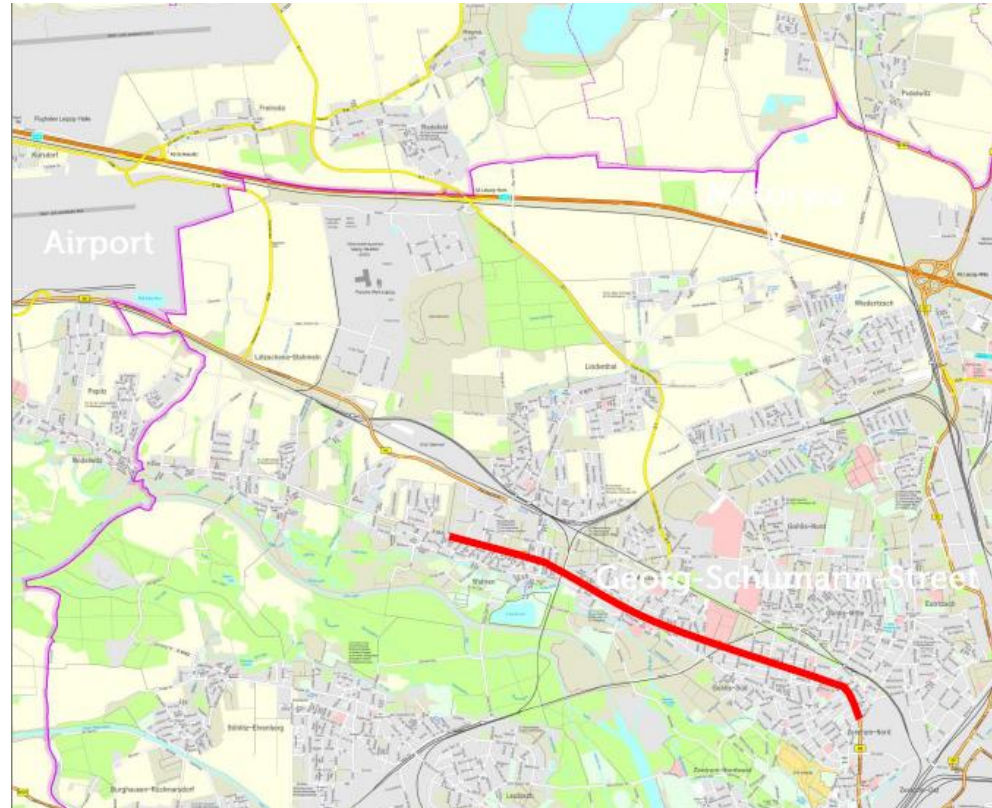
Kolektiv autorů

Centra dopravního výzkumu, v. v. i.

Na motivy prezentace z 17.8.2016 : letní škola udržitelné mobility (Lipsko) – odbor: Amt für Stadterneuerung und Wohnungsbauförderung

Byl také použit příklad z Prahy, se souhlasem IPR PRAHA - <http://www.iprpraha.cz/vinohradska>

Ulice Georg-Schumann- Strasse (2009)

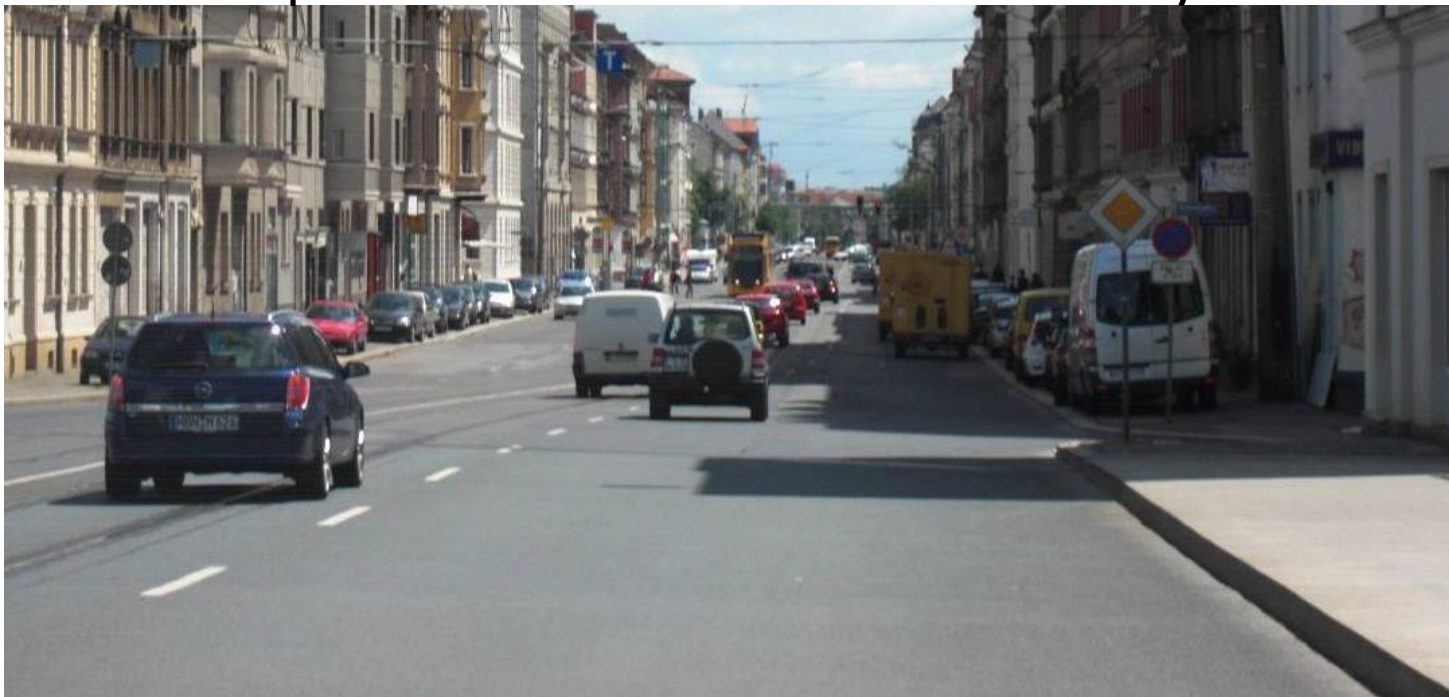


délka 5,5 km
50 obyvatel



Ulice Georg-Schumann- Strasse (2009)

Kvůli nadměrnému provozu ztrácí ulice svou funkci obytnou i nákupní



Ulice Georg-Schumann- Strasse (2009)

Kvůli nadměrnému provozu ztrácí ulice svou funkci obytnou i nákupní



Hledejme příklady v našich městech

Kvůli nadměrnému provozu ztrácí ulice svou funkci obytnou i nákupní



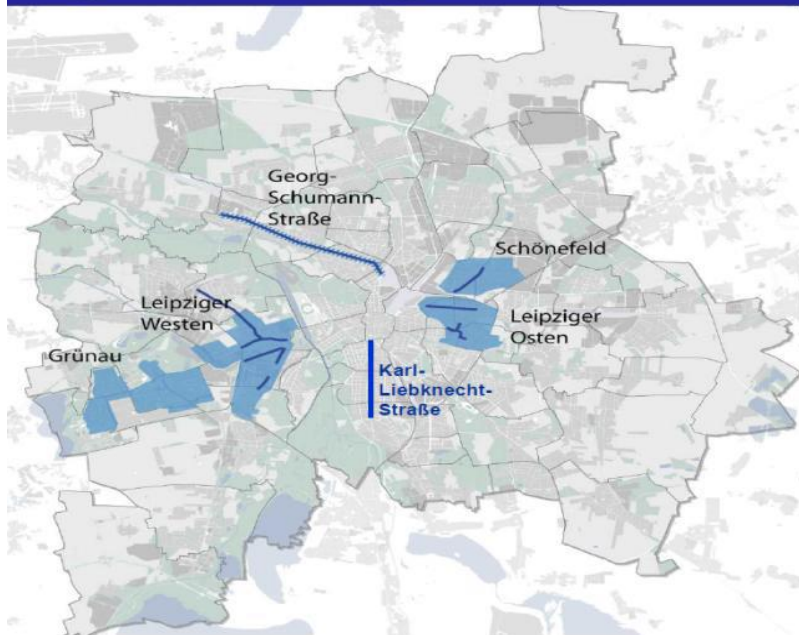
Praha, ul. Vinohradská – 2016, stávající stav

Kvůli nadměrnému provozu ztrácí ulice svou funkci obytnou i nákupní



Základem pro změnu ulice je Integrovaná strategie rozvoje města

Magistralen – neue Kategorie außerhalb der Zentren



LEIPZIG
2020
Integriertes
Stadtentwicklungskonzept (ISAK)

Arbeitsstand 30.06.2014

Georg-Schumann-Straße
Geschäft. Spannend. Sozial.

Integriertes Handlungskonzept
„Magistralenentwicklung Georg-Schumann-Straße“

Stand 04.06.2014



Jaká je vaše Integrovaná strategie rozvoje města?

Jaká doprava? Jaký směr?
Priorita? Pro koho?

Mobilitu zasazuje do
městského prostoru a
společenského rozvoje

V čem bude výjimečné
oproti jiným městům?

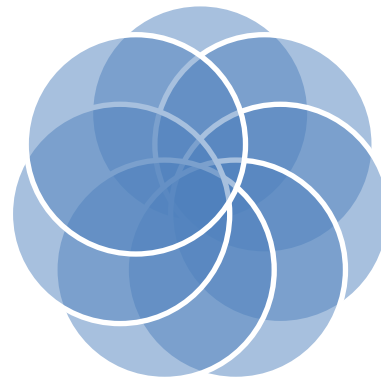
V jakém městě chceme
žít?

bezpečnost

zdraví

sociální
rozměr

strategický
plán rozvoje
města



územní
politika

Agenda 21,
životní
prostředí

ekonomický
rozvoj



Cíle rozvoje

- Obnova městské formy
- Revitalizace ulice jako prostoru pro bydlení a nakupování uvnitř města
- Proměna ulice v prominentní adresu
- Zavedení dopravy přátelské k městskému prostoru
- Revitalizace ulice jako prostoru pro život



Integrovaný přístup k revitalizaci ulice Georg-Schumann-Strasse

Městský prostor
Ekonomika
Kultura
Doprava
Vzdělávání
Sociální oblast
Bydlení
Ekologie
...

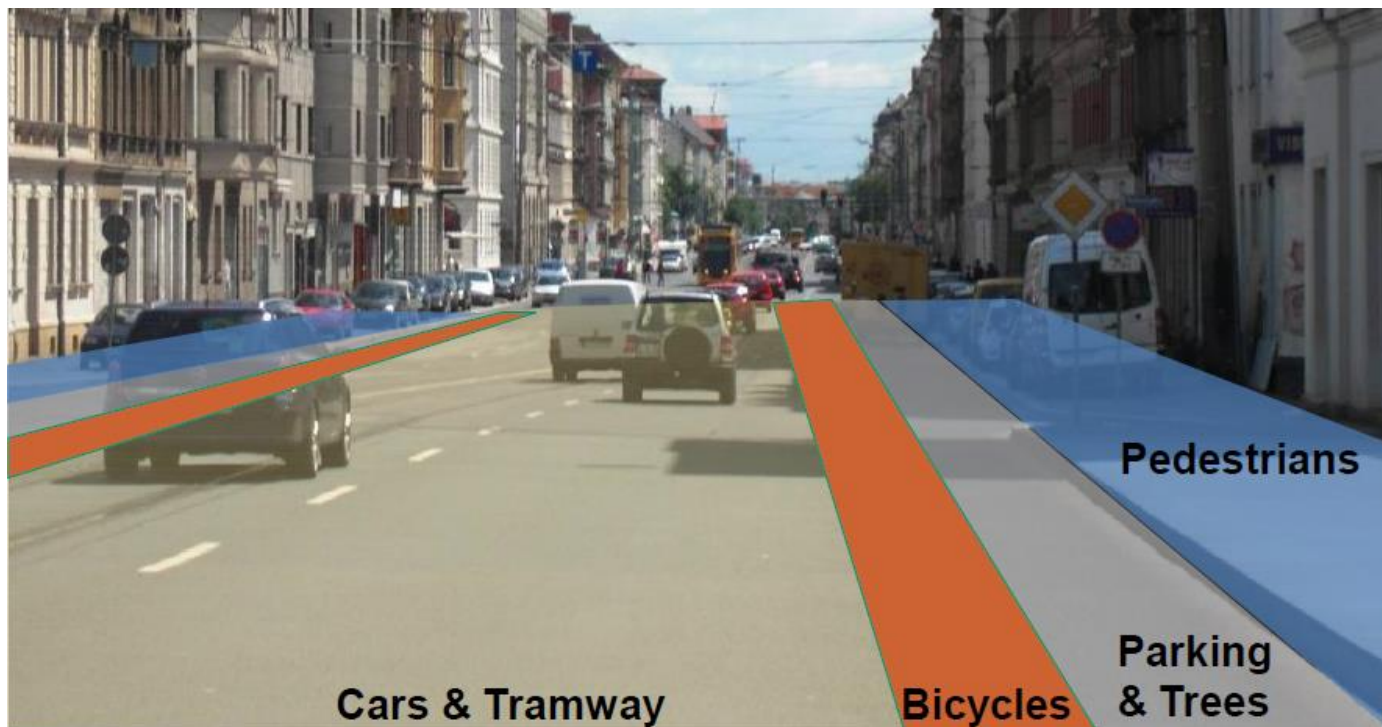


Reorganizace Georg-Schumann-Strass

- Rovnoprávnost pro všechny uživatele dopravy
- Dočasné testování – nenákladné a rychlé



Vize v roce 2009 - Georg-Schumann-Strass



auta a tramvaje

jízdní kola

parkování a stromy

chodci



Studie v roce 2010 - Georg-Schumann-Strass



"Georg-Schumann-Allee"



Problem: Verfallung und Verfall der Georg-Schumann-Straße und ihrer angrenzenden Gebäude. Die Teilnehmer fordern einen grundhaften Umbau mit breiten Fußwegen, Straßenrandparken, Baumreihen und Radfahrstreifen.

Position VTA/ LVB: Der Baubeginn ist erst in 5 bis 10 Jahren zu erwarten. Zum einen seien derzeit keine Eigenmittel der Stadt vorgesehen, zum anderen gebe es seitens der Fördermittelgeber auf Bundes- und Landesebene Vorbehalte einen Umbau finanziell zu unterstützen.

Mögliche weitere Schritte: Es soll darauf hingewirkt werden, dass das Abmarkieren von Radwegen und Parkplätzen bereits 2012 erfolgt. Dafür müssen dem VTA entsprechende Mittel zur Verfügung gestellt werden. Es soll bei Stadträten dafür geworben werden, Mittel für die Umsetzung der Abmarkierung im Haushaltsplan einzustellen. Im Infozentrum G.-Schumann-Str. soll eine Arbeitsgruppe zu dem Thema gebildet werden. Hier sei zu prüfen, inwieweit Fördermittel für die Planungsleistung der kurzfristigen Abmarkierungslösung akquiriert werden können. Durch temporäre Pflanzenkübel und begrünte Brachflächen soll eine „Georg-Schumann-Allee“ geschaffen werden.

Mach's leiser
Mitwirken bei der Lärmaktionsplanung in Leipzig
Ansprechpartner: Tino Supplis, Layout: Sandro Wolfner
Kontakt: 0341-3065-370, machisleiser@oekoloewe.de
www.machs-leiser.de



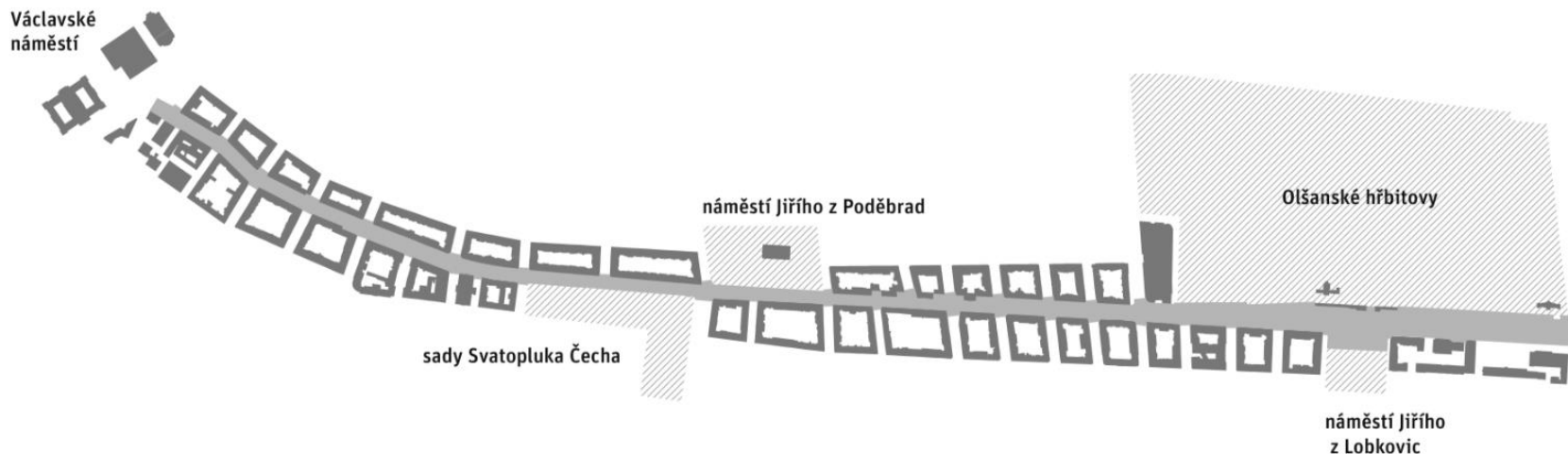
Zapojení veřejnosti a plánování v roce 2011 - Georg-Schumann-Strass



Praha, ul. Vinohradská – 2016, koncepční studie

16. 8. 2016 byla Radou hlavního města Prahy schválena koncepční studie rekonstrukce Vinohradské třídy dle návrhu, který vznikl z participačních setkání. Další podrobnosti:

<http://www.iprpraha.cz/vinohradska>



Praha, ul. Vinohradská – 2016, koncepční studie

16. 8. 2016 byla Radou hlavního města Prahy schválena koncepční studie rekonstrukce Vinohradské třídy dle návrhu, který vznikl z participačních setkání



Praha, ul. Vinohradská – 2015 - 2016, koncepční studie / projednání

Koncepční studie Vinohradská Participace v číslech

Zjišťování potřeb veřejnosti



13 000 distribuovaných
papírových dotazníků



Online
dotazníky



75 lidí
2 sousedské setkání



60 lidí
2 urbanistické procházky
+ 1 cyklovýjížďka

Veřejná konzultace návrhu



6 oboustranných panelů
Výstava na Vinohradské ulici



320 návštěvníků
Konzultace během **3 dní** v info
stánku a **1 dne** v infocentru.



58 komentářů
Online formulář pro
podání komentářů k návrhu

Více:

<http://www.iprpraha.cz/vinohradska>

Dále doporučujeme:

Táborská/Na Pankráci

<http://www.iprpraha.cz/taborska>

Náměstí OSN

<http://www.iprpraha.cz/na mestiosn>

Karlovo náměstí

<http://www.iprpraha.cz/karlovonamesti>

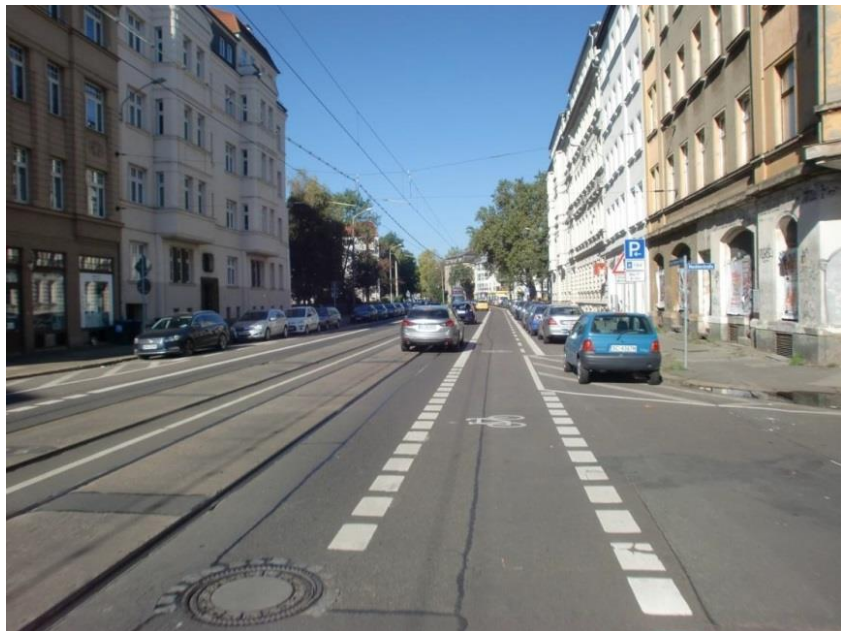
a další



Implementace v roce 2012 - Georg-Schumann-Strass



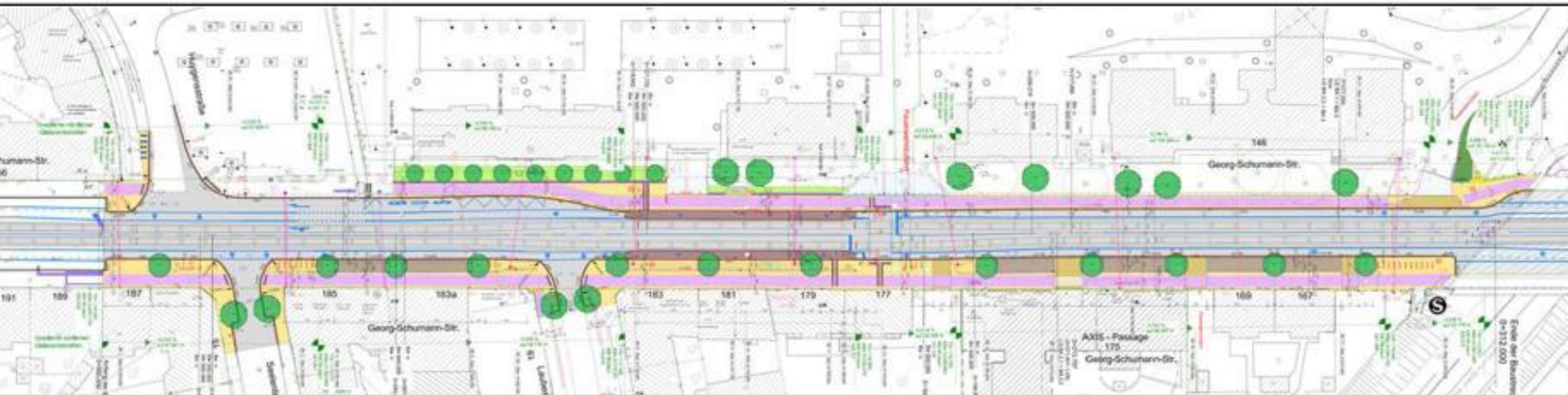
Dnes - Georg-Schumann-Strass



Dnes - Georg-Schumann-Strass



2015 plánování (S-Bahnbrücke – Huygensstraße)



2015 plánování (S-Bahnbrücke – Huygensstraße)



Copyright KARO-Architekten

Visualisierung Georg-Schumann-Straße zwischen Huygensstraße und S-Bahn-Brücke



2016 realizace (S-Bahnbrücke – Huygensstraße)



2016 realizace Praha, Vršovice ...

IPR PRAHA | STRATEGICKÉ PLÁNOVÁNÍ | ÚZEMNÍ PLÁNOVÁNÍ | VEŘEJNÝ PROSTOR | SOUTĚŽE | MAPY A DATA | PARTICIPACE | PRO MÉDIA

IPR

Vršovice: místo dopravní tepny reprezentativní městská ulice

9. prosince 2015

Vršovická ulice bude díky rekonstrukci tišší a zelenější. Zatravní se tramvajový pás a zastávka Bohemians se spojí pro tramvaje a autobusy, všechny zastávky budou bezbariérové. Díky aktivitě Institutu plánování a rozvoje navíc z chodníků zmizí většina sloupů.



<http://www.iprpraha.cz/clanek/1478/vrsovice-misto-dopravni-tepny-reprezentativni-mestska-ulice>



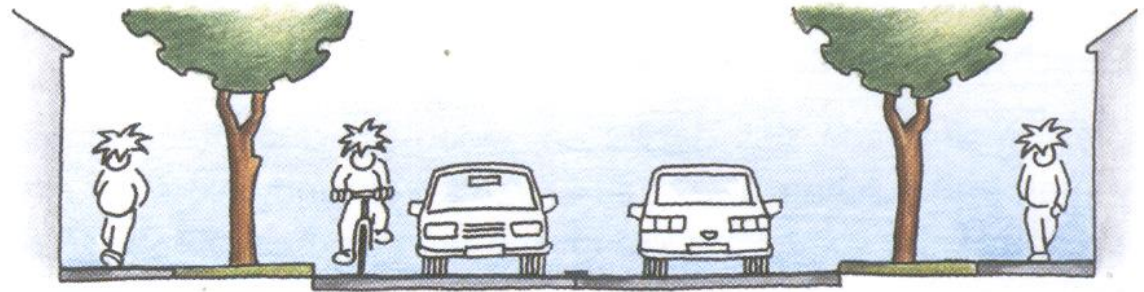
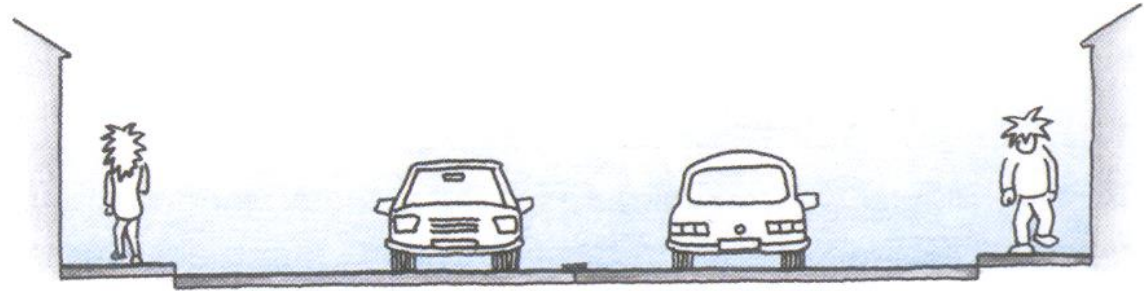
Utváření prostoru – hlavní místní komunikace

Morálně zastaralé
„betonové“
uspořádání
– zde vítězí auto



Utváření prostoru – hlavní místní komunikace

Potřeba změny
myšlení



Kresba: KfV Vídeň



Utváření prostoru – hlavní místní komunikace

Modernizované
uspořádání

– zde je prostor
pro všechny i
zeleň



Utváření prostoru – hlavní místní komunikace

Modernizované
uspořádání

– méně asfaltu,
více zeleně a
chodníků



Co dál? Např. sdílený prostor...

Představa podoby
Hietzinger
Hauptstraße
(Vídeň) v roce 2025



Zdroj:
meinbezirk.at, 5.10.2015



Děkuji vám za pozornost.

Jaroslav Martinek a Pavel Skládaný

Jaroslav.martinek@cdv.cz , pavel.skladany@cdv.cz

telefon: +420 602 503 617

Centrum dopravního výzkumu, v. v. i.

Líšeňská 33a, 636 00 Brno

www.cdv.cz