

CYKLOSTEZKA KAROLÍNY SVĚTLÉ

1. ETAPA PŘÍPRAVY A REALIZACE

SVĚTLÁ
POD JEŠTĚDEM

LIBEREC

LEGENDA

Infrastruktura pro cyklisty

- 1. etapa přípravy a realizace – cyklostezky
- 1. etapa – oprava místní komunikace a cesty
- 1. etapa – dočasné vedení trasy - bez úprav
- další etapy - návrh / alternativní vedení trasy
- zatím nedokončený návrh řešení
- cyklostezky existující
- značené cyklotrasy KČT, číslo trasy

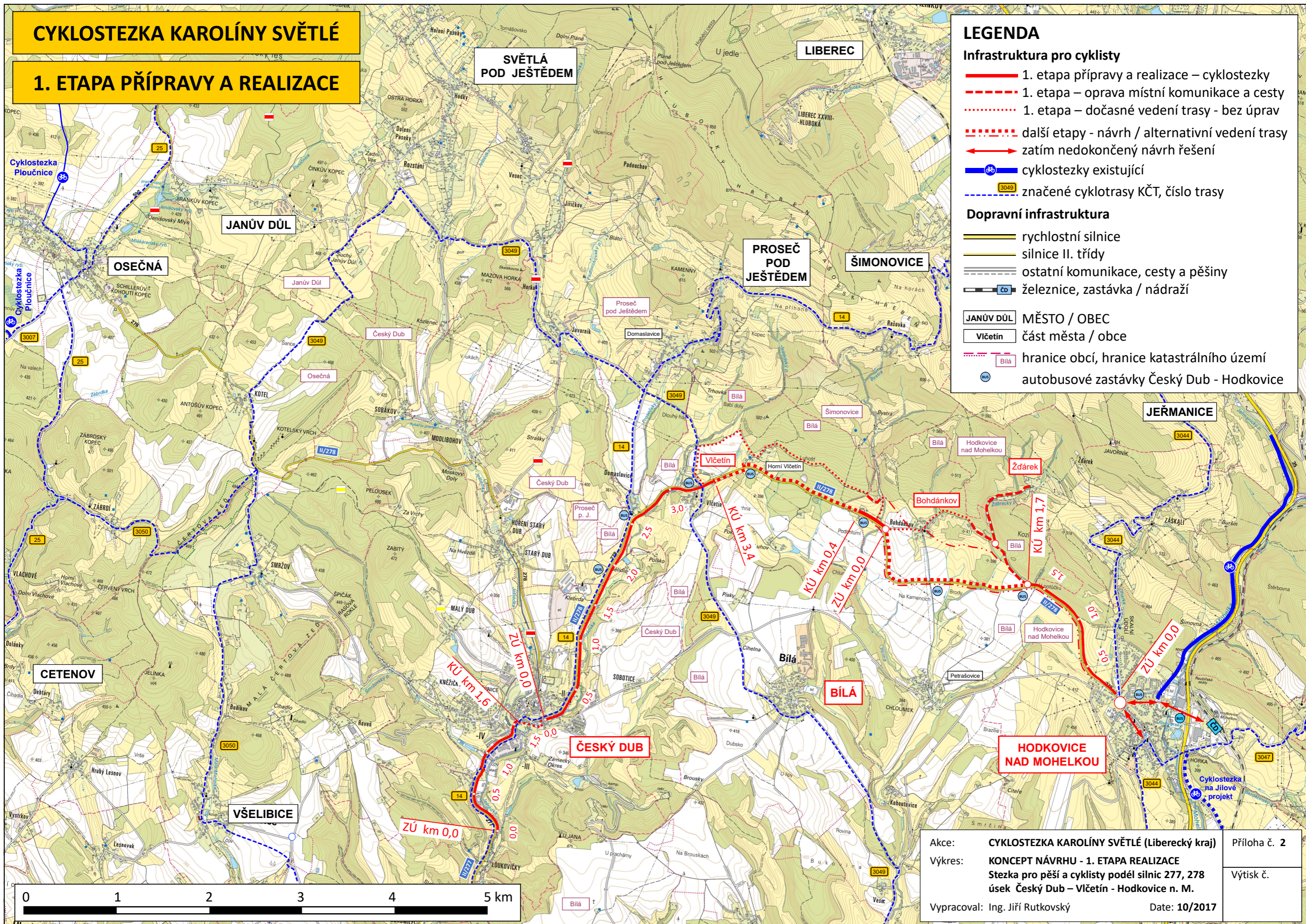
Dopravní infrastruktura

- rychlostní silnice
- silnice II. třídy
- ostatní komunikace, cesty a pěšiny
- železnice, zastávka / nádraží

JANŮV DŮL MĚSTO / OBEC

Vičetín část města / obce

Bílá hranice obcí, hranice katastrálního území
autobusové zastávky Český Dub - Hodkovice



Akce: **CYKLOSTEZKA KAROLÍNY SVĚTLÉ (Liberecký kraj)**
Výkres: **KONCEPT NÁVRHU - 1. ETAPA REALIZACE**
Stezka pro pěší a cyklisty podél silnic 277, 278
úsek Český Dub – Vičetín - Hodkovice n. M.
Vypracoval: Ing. Jiří Rutkovský
Date: 10/2017

Příloha č. 2
Výtisk č.