



BIKE SAFE BOX



SAMOOSLUŽNÉ ÚSCHOVNÉ BOXY PRO PARKOVÁNÍ JÍZDNÍCH KOL



WWW.BIKESAFEBOX.CZ



BIKE SAFE BOX



Popis technického řešení

Výrobce : **BS Bike company s.r.o.**

V Úhlu 36/5
32300 Plzeň – Litice
IČO: 04078608
DIČ: CZ04078608
E info@bikesafebox.cz
W www.bikesafebox.cz

Společnost vedená pod spisovou značkou C 31132 u Krajského soudu v Plzni

Jednatel: **Michal Perlík**

tel: +420 603 528 807
perlik@bikesafebox.cz

Obchodní ředitel: **Ing. Michal Čubr**

tel: +420 723 706 561
cubr@bikesafebox.cz

Obsah:

1.	Popis výrobku	3
1.1.	Popis konstrukce boxu	4
1.2.	Rozměry konstrukce.....	5
1.3.	Povrchová úprava	7
1.4.	Řídicí box – elektronický řídicí systém	8
1.5.	Napájení boxu	9
1.6.	Rozšíření.....	9
1.7.	Software	10
1.8.	Postup úschovy a vyzvednutí kola.....	11
2.	Provoz – správa boxu	12
3.	Hlavní výhody boxu.....	13
4.	Umístění – využití	14
5.	Boxy bez elektronického systému.....	15
6.	Orientační ceny.....	15
6.1.	Ceny sestav bez elektronického systému.....	15
6.2.	Ceny sestav s elektronickým systémem	16
6.1.	Ceny příplatkových položek.....	17
6.2.	Ceny doplňkových povrchových úprav	17
7.	Reference	18
8.	Závěr	20



BIKE SAFE BOX



1. Popis výrobku

Bike Safe Box je navržený pro zajištění bezpečného uschování jízdních kol, dětských kočárků, koloběžek či zavazadel.

Základní sestava s čtyřmi boxy (Obr. 1a) obsahuje řídicí box s elektronickým systémem. K této základní sestavě je možné z obou stran připojit rozšiřovací sestavy (Obr. 1b) ve velikosti dvou až pěti boxů. Maximálně však deset boxů z každé strany (L1-L12 a P1-P12).



Obr. 1a



Obr. 1b



BIKE SAFE BOX



1.1. Popis konstrukce boxu

Rozhodli jsme se jít cestou vertikálního boxu o dostatečné šířce a délce tak, aby do boxu bylo možné umístit minimálně 2 jízdní kola, kolo se zavazadly, dětský kočárek nebo samostatná zavazadla.

Válcovému tvaru boxu jsme přizpůsobili otevírání dveří, které nezasahuje do okolního prostoru. Dveře se pohybují po kružnici a po otevření jsou uschovány pod pláštěm boxu. Pro zajištění snazší manipulace jsou dveře podporovány plynovými pístnicemi a opatřeny vnějším i vnitřním madlem.

Válcový tvar zajišťuje čistotu boxu, jelikož dochází k pravidelnému smývání nečistot deštěm.

Konstrukce sestavy boxů je navržena tak, aby bylo box možné snadno přemístit a postavit na jakýkoliv terén - mírně svažité terén, travnatý povrch, štěrk, zámkovou dlažbu, betonový nebo asfaltový povrch. Stavební úpravy místa nejsou většinou nutné potřebné a nejsou tak navyšovány náklady ani při přemístění boxu.

Konstrukce boxů je samonosná a lze ji velmi snadno přemístit pomocí nákladního automobilu s hydraulickým ramenem.

Nosnou konstrukci tvoří ocelové rámy ze skružených ocelových profilů, které jsou opláštěné ocelovým plechem tloušťky 1 mm.

Každý box (Obr. 2) obsahuje pevnou podlahu ošetřenou žárovým zinkováním.

V boxu se nachází plastové kryty tvořící zásuvku pro uložení věcí a obsahující držáky jízdních kol.



Obr. 2



BIKE SAFE BOX



Uprostřed základní řídicí sestavy se nachází řídicí box (Obr. 3) s ovládacím panelem a platební technologií.

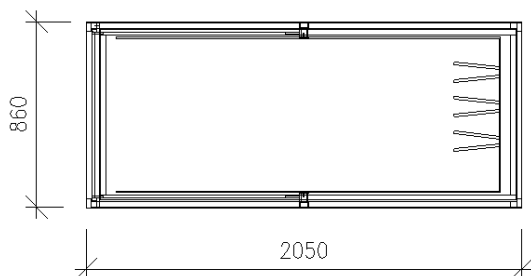


Obr. 3

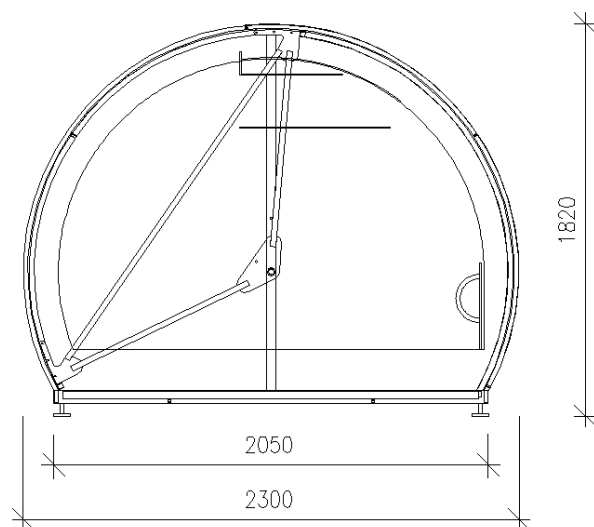
1.2. Rozměry konstrukce

Základní rozměry boxu

PŮDORYS



ŘEZ





BIKE SAFE BOX

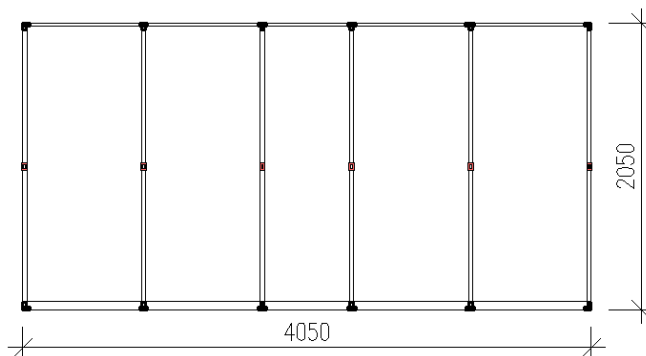


Řídící sestavy boxů

- řídicí sestava obsahuje uprostřed řídicí box, ve kterém je obsažena veškerá elektronika, ovládací panel, platební technologie, baterie, solární panel či kompresor.

Velikosti sestav:

- 4 úschovné boxy – délka 4,05 m
- 5 úschovných boxů – délka 4,90 m
- 6 úschovných boxů – délka 5,70 m



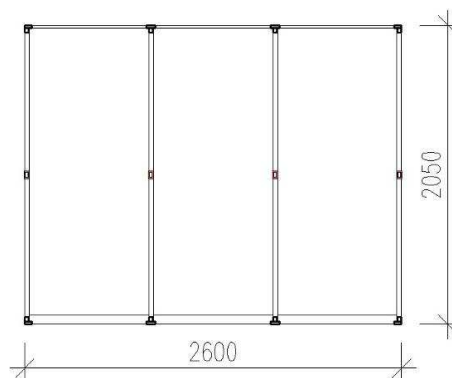
K řídicí sestavě je možné z každé strany připojit rozšiřovací sestavy a to do celkového počtu 12 boxů na každé straně (L1 – L12 ; P1 – P12).

Rozšiřovací sestavy / Mechanické sestavy

- rozšiřovací sestavy se připojují k řídicí sestavě boxů. Samostatně jsou nefunkční.
- v případě, že Vám zajímají boxy bez elektronického systému, tak velikost sestav odpovídá velikosti těchto boxů

Velikosti sestav:

- 2 boxů – délka 1,72 m
- 3 boxů – délka 2,6 m
- 4 boxů – délka 3,4 m
- 5 boxů – délka 4,25 m
- 6 boxů – délka 5,07 m





BIKE SAFE BOX



1.3. Povrchová úprava

Základní povrchová úprava boxu je třívrstvý epoxidový nátěr. Životnost nátěru je navržena na 10 až 15 let pro stupeň agresivity C3 – atmosférická koroze.

Je možné zvolit i další doplňkové povrchové úpravy, kterými jsou:

Antigrafitová ochrana

– ochranný transparentní lak zvyšuje odolnost povrchové úpravy proti ředidlům. Lak může změnit barevný odstín nátěru. Graffiti je tak možné snadno a šetrně odstranit bez poškození vlastního nátěru.

Obložení dřevem nebo dřevoplastem

– dodatečně provedené obložení dřevěnými hoblovanými prkny 16 x 96 mm nebo dřevoplastovými prkny 16 x 90 mm. Výhodou dřevoplastu je delší životnost, nevýhodou je vyšší pořizovací cena. Obložena je pouze zadní stěna a boxy.



Velkoformátové polepy

– dodatečné polepení boxu PVC fólií s laminací. Výrobu zajišťuje přední český výrobce firma Abstrakt s.r.o. Design polepu můžete dodat nebo společně s ateliérem výrobce polepů vybrat vhodné řešení právě pro Vás.



1.4. Řídicí box – elektronický řídicí systém

Řídicí box je umístěn uprostřed základní sestavy. Při rozšíření počtu boxů dojde k napojení rozšiřovací sestavy na základní. Je tedy nutné, aby sestavy byly umístěny u sebe.

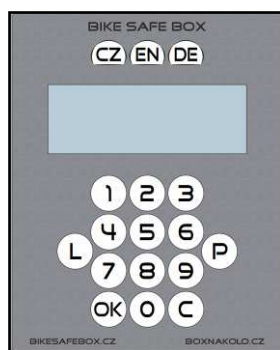
V boxu je umístěn elektronický řídicí systém, jehož součástí je:

Řídicí deska

- základní elektronika, která je rozšířena níže uvedenými komponenty.
- obsahuje GPS modul - který hlídá polohu boxu a v případě přemístění hlásí aktuální polohu správci
- obsahuje GSM modul - správa boxu probíhá prostřednictvím datové telefonní sim karty

Ovládací panel

- skleněný dotykový ovládací panel s displejem.



Mincovník

- neumožňuje vrácení mincí ani rozměňování mincí - v případě vhození menší nebo větší částky je doba uložení automaticky přepočtena.
- je možné navolit 8 typů mincí - např. 1,2,5,10,20 a 50 Kč, 50 cent a 1 Euro - lze změnit.

Čtečka RFID

- umožňuje provést identifikaci uživatele pomocí mobilního telefonu s NFC a čipů RFID (bezkontaktní platební karta, firemní docházkové čipy, karty MHD, atd..)



V případě požadavku je možné rozšířit o:

Bezkontaktní platební terminál

- na základě smlouvy provozovatele s bankou bude osazen bezkontaktní platební terminál pro akceptaci bezkontaktních platebních karet do výše nepožadující zadání pin kódu karty.

Čtečka čárkových kódů

- na základě vstupenky (bazén, zoo, zámek) může být poskytnuta určitá doba parkování zdarma.

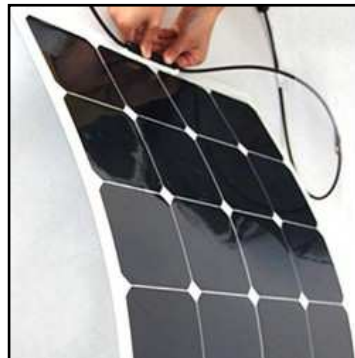


1.5. Napájení boxu

V řídicím boxu je umístěna gelová trakční baterie, jejíž životnost je cca 5 let. Baterie je napájena solárním panelem. Energetická nezávislost boxu je jednou z hlavních výhod, která zjednodušuje umístění boxu a umožňuje box kdykoliv přesunout.

Solárním panelem GWL

- výkon 60 Wp
- ohebný solární panel



Připojení do elektrické sítě 230 V

- v boxu je umístěn rozvaděč s jištěním a podružným elektroměrem.
- v systému zůstává baterie, která je místo solárního panelu dobíjena ze sítě.

1.6. Rozšíření

Dobíjení elektrokol

- dobíjení elektrokol je řešeno umístěním zásuvky na 230 V.
- je nutné připojení do elektrické sítě 230 V.

Dobíjení mobilních telefonů

- dobíjení mobilních telefonů je řešeno osazením USB konektoru s napětím 12 V.
- není nutné připojení do elektrické sítě 230 V.

Stav baterie je hlídán softwarem, který při poklesu napětí pod volitelnou mez zasílá správci zprávu SMS se stavem baterie. Tím je zajištěn nepřetržitý provoz boxu.

Kompresor

- v prostředním boxu je možné umístit kompresor pro nafukování jízdních kol.



1.7. Software

Popis základní obsluhy boxu

Program boxu je navržen tak, že klient si předem volí délku doby uložení a tu předem uhradí. V případě, že dojde k vložení vyšší nebo nižší částky je doba automaticky přepočtena a aktuální délka uložení zobrazena na displeji.

Pokud dojde k překročení doby uložení, box se otevře až po uhrazení doplatku.

Program hlídá překročení doby uložení a po uplynutí nastavitelné rezervy zasílá informaci správci, který boxy vyzvedne a tím zpřístupní dalšímu klientovi nebo nechá box uzavřený.

Takto systém zajistí, že boxy nemohou být využívány neomezeně dlouho jednou osobou a zajistí parkování pro více lidí.

Identifikace uživatele

Uživatel pro svoji identifikaci může využít jeden z níže uvedených způsobů:

- zadáním 4 – 6 místného kódu.
- přiložením karty s RFID čipem (bezkontaktní platební karty, karty MHD, přístupové karty, atd.)
- přiložením mobilního telefonu s technologií NFC. (nejsou být podporovány všechny typy MT)

Obsluha ovládacího panelu probíhá jednoduše, uživatel se řídí návodem k obsluze a pokyny na displeji.

Funkce softwaru

Software řídicí jednotky je nástrojem k zajištění veřejného řízeného parkování jízdních kol.

Software jednotky obsahu servisní menu – tj. menu pro správce, kde může provádět nastavení systému.

V servisním menu programu řídicí jednotky je správci umožněno zejména provádět:

- nastavení platebního systému - propracovaný systém zadávání cen a časů – viz bod 4. Umístění
- správu boxů - otevření a odblokování boxů
- sledovat výši vhozené hotovosti - box upozorní při dosažení nastavené částky.
- atd.

Další funkce a uspořádání servisního menu a přístupů jsou z důvodu ochrany know-how naší společnosti sděleny při osobním jednání.

Řídicí program pro PC – BSBView, umožňuje online propojení se serverem a například poskytovat online informace o obsazenosti boxů, vedení účetnictví nebo tisk účtenek.



1.8. Postup úschovy a vyzvednutí kola

Postup je uveden v Návodu k obsluze boxu umístěného na dveřích řídicího boxu.

Postup uschování kola

- 1) volba jazyka
- 2) volba L – uschování kola
- 3) potvrzení přečtení provozního řádu a návodu k obsluze
- 4) výběr volného boxu
- 5) nastavení doby uložení
- 6) uhrazení doby uložení
- 7) identifikace uživatele
- 8) otevření zámku boxu

Nad vybraným boxem se rozsvítí nejprve červené světlo a vzápětí i zelené světlo. Při svícení obou světel mohou být dveře boxu otevřeny tahem vzhůru za vnější madlo.

Po uzavření dveří je vždy potřeba provést kontrolu uzamčení dveří pohybem dveří vzhůru.

Postup vyzvednutí kola

- 1) volba jazyka
 - 2) P – vyzvednutí kola, prodloužení, otevřít a pokračovat.
 - 3) zadání čísla boxu
 - 4) identifikace uživatele
 - 5) volba akce
- *vyzvednutí kola* - po uhrazení případného doplatku dojde k ukončení úschovy a otevření dveří
 - *prodloužení doby* - je možné provést prodloužení doby úschovy
 - *otevřít a pokračovat* - funkce umožní otevřít box a dále pokračovat v uložení.

Přestože jsou zámky boxu opatřeny čidly pro zjištění stavu zámku (otevření, uzavření), celý proces úschovy začíná a končí potvrzením kroku na ovládacím panelu.



2. Provoz – správa boxu

Pro zajištění správné funkce boxu je potřeba zajistit provozovatelem správu boxu.

Správce provádí nárazové úkony spojené s provozem boxu pro zajištění odpovídající kvality veřejného parkování jízdních kol.

Úkony správce:

Výběr hotovosti

– jednotka zašle majiteli a správci SMS po vložení určité finanční částky, kterou lze v jednotce nastavit. Jednotka zašle potvrzovací SMS majiteli o výběru hotovosti správcem a společně s určením vybrané částky.

Kontrola a výměna baterií

– v případě problému s dobíjecím solárním panelem a poklesu napětí v baterii jednotka zašle SMS správci o tomto stavu.
– výměna baterie po uplynutí její životnosti (cca 5 let).

Vyzvednutí boxů

– v případě překročení maximální doby uschování kola jednotka zašle SMS správci s číslem boxu. Správce by měl provést vyzvednutí boxu a tím box zpřístupnit dalšímu klientovi. Uložení věci u sebe a klient je posléze informován jednotkou, že došlo k vyzvednutí boxu a že má kontaktovat správce.

Správce samozřejmě nemusí box vyzvednout, je to na rozhodnutí majitele jakým způsobem postupovat. Toto je řešení pro zajištění krátkodobého parkování - památky, obchodní zóny, koupaliště, kde majitel bude chtít zajistit vyšší využitelnost boxů.

Otevření boxu

– správce by měl zajistit otevření boxu v případě, že se uživatel nemůže identifikovat. Jelikož jde o chybu uživatele, není nutné, aby byl správce nepřetržitě k dispozici, nicméně je vhodné, aby byl dostupný přes den.

 Za tento úkon může být po klientovi požadována úhrada.

Údržba a úklid

– správce by měl boxy v pravidelných intervalech kontrolovat a provádět případný úklid v boxech.

Vydávání stvrzenek

– pokud uživatel vyžaduje vydání stvrzenky o zaplacení, kontaktuje správce na email. Uvede číslo boxu, dobu uložení a uhrazenou částku. Určená osoba porovná údaje se záznamem v programu BSBView.

Kompletní přehled doporučených činností správce je uveden v dokumentu Provozní manuál, který Vám může být zaslán na vyžádání a je přílohou kupní smlouvy.



BIKE SAFE BOX



3. Hlavní výhody boxu

Velmi bezpečné parkování jízdních kol – pořízením boxů zvýšíte návštěvnost Vašeho zařízení nebo poskytnete požadovanou službu občanům.

Parkování kola ve vodorovné poloze na pevné podlaze – obsluhu boxu zvládnou osoby nad 10 let. tento způsob parkování sice zabere více místa ale je mnohem příjemnější.

Umístění kola i s brašnami – cykloturisté budou boxy vyhledávat.

Optimalizovaný rozměr boxu na podélné parkovací stání pro automobily – obětujete jedno místo pro auta, aby se mohlo zaparkovat 4 – 8 jízdních kol?

Různé způsoby uzamykání boxů – pokud nechcete elektronický systém, je možné boxy upravit na uzamykání pomocí visacích zámků – vhodné jen pro některé případy.

Energetická nezávislost – umožní Vám box umístit snadno kamkoliv a kdykoliv přesunout.

Dostatečné zabezpečení – GPS modul, GSM modul – zasílání aktuální polohy boxu.

Řídící software – unikátní řídicí program, který zajišťuje veřejné parkování.

Snadná přemístitelnost sestav – nákladním automobilem s hydraulickou rukou. Odtahová služba najde nové uplatnění při přesunu boxů

Různá povrchová úprava – epoxidová barva, polep s dekorem, obložení dřevem či dřevoplastem

Pojištění boxu proti krádeži a vandalismu.

Pojištění obsahu boxu - jízdních kol proti krádeži do 150 tis. Kč.

Reklamní nebo informační plocha na boxu – více jak 16 m².

Reálná návratnost investice – při zisku z reklamy.

Snadné umístění – minimální požadavky na stavební připravenost.

Minimální údržba boxů – výměna baterie, solárního panelu, opravy laku.

Jednoduchá správa boxů – výběr peněz, zpřístupnění dlouho využitých boxů.

Dobíjení o elektrokol a mobilních telefonů.

Umístění pumpičky – vzduchu.

Možnost čerpání dotací na pořízení boxu – Ministerstvo pro místní rozvoj.



4. Umístění – využití

Hlavní výhodou je možnost pořízení několika základních boxů, které mohou být rozmístěny po Vašem městě a následně dle jejich aktuálního využití dodatečně rozšířeny nebo naopak přesunuty na vhodnější místo.

Nikdo není neomylný, v našem případě je však možné boxy umístit přesně tam, kde budou potřeba.

Tento postup umožní hospodárné a efektivní využití Vašich finančních prostředků a spokojenost Vašich občanů.

Příklady umístění:

Bazény, koupaliště, obchodní domy, ZOO, zámky, hrady

- krátkodobé parkování - v platebním systému je možné například nastavit 2 hodiny zdarma, kdykoliv nebo pouze v době, kdy je zařízení otevřené.

Úschova kola přes noc může být například zpoplatněna vyšší cenou.

Vlaková a autobusová nádraží

- dlouhodobé parkování - v programu je možné nastavit kromě nastavování doby uložení po hodině či půlhodině i nastavení například po 12 hodinách.

Pro dlouhodobé parkování je tak možné určit cenu například za 12 či 24 hodin

Školy

- lze provést identifikaci studentů školy na základě jejich studentské karty, následně jim poskytnout parkování zdarma nebo za nižší cenu.

Pokud jsou boxy uvnitř areálu školy a parkování je pro studenty zdarma, může škola pomocí elektronického systému zjišťovat využití boxů.

V době prázdnin může škola boxy pronajmout - například správci koupaliště.

Městské instituce, firmy

- parkování zdarma pro zaměstnance na základě jejich karet či čipů (popř. po uhrazení měsíčního paušálu).
- pro veřejnost parkování po určitou dobu zdarma nebo dle nastavitelných cen.

Kempy, ubytovací zařízení

- pro ubytované parkování zdarma (či za fixní poplatek) a pro veřejnost dle ceny za hodinu.

Využití je mnoho, proto jsme software navrhli tak, aby se mohl přizpůsobit Vaším požadavkům.



5. Boxy bez elektronického systému

Sestavu boxů je možné dodat i bez elektronického systému. Boxy jsou uzamykány pomocí bezpečnostních visacích zámků.

Boxy bez elektronického systému doporučujeme používat jen na některých místech, např. v areálu firmy, v areálu školy.

Boxy bez elektronického systému nedoporučujeme používat pro veřejné parkování.

Bezpečnostní visací zámek

zámek série G od firmy MUL-T-LOCK - zámek G55 P

- 3. bezpečnostní třída
- bezpečnostní zámková vložka modelové řady Classic
- provedení 3v1 Semafor
při ztrátě klíče lze zámek otevřít klíčem další úrovně



6. Orientační ceny

6.1. Ceny sestav bez elektronického systému

Boxy jsou opatřeny epoxidovým nátěrem, ale je možné je opatřit i dodatečnou povrchovou úpravou. Boxy jsou dodány včetně visacích zámků MUL-T-LOCK G55 P.

Sestavy s bezpečnostními zámky

Ceny bez DPH

Samostatný box	55.000,- Kč
Sestava - 2 boxy	110.000,- Kč
Sestava - 3 boxy	165.000,- Kč
Sestava - 4 boxy	220.000,- Kč
Sestava - 5 boxů	275.000,- Kč
Sestava - 6 boxů	330.000,- Kč





BIKE SAFE BOX



6.2. Ceny sestav s elektronickým systémem

Řídící sestavy

Ceny bez DPH

sestava 4 boxů

- základní cena boxu
- řídicí elektronický systém (gelová trakční baterie, solární panel, mincovník, RFID)
- barva RAL dle výběru

Celková cena sestavy

265.000,- Kč

sestava 5 boxů

- základní cena boxu
- řídicí elektronický systém (gelová trakční baterie, solární panel, mincovník, RFID)
- barva RAL dle výběru

Celková cena sestavy

335.000,- Kč

sestava 6 boxů

- základní cena boxu
- řídicí elektronický systém (gelová trakční baterie, solární panel, mincovník, RFID)
- barva RAL dle výběru

Celková cena sestavy

395.000,- Kč

Rozšiřovací sestavy

- sestava 2 boxů

- základní cena boxu
- kabeláž pro připojení k řídicímu boxu
- barva RAL dle výběru

Celková cena sestavy

130.000,- Kč

- sestava 3 boxů

- základní cena boxu
- kabeláž pro připojení k řídicímu boxu
- barva RAL dle výběru

Celková cena sestavy

195.000,- Kč

- sestava 4 boxů

- základní cena boxu
- kabeláž pro připojení k řídicímu boxu
- barva RAL dle výběru



BIKE SAFE BOX



Celková cena sestavy

255.000,- Kč

- sestava 5 boxů

- základní cena boxu
- kabeláž pro připojení k řídicímu boxu
- barva RAL dle výběru

Celková cena sestavy

325.000,- Kč

- sestava 6 boxů

- základní cena boxu
- kabeláž pro připojení k řídicímu boxu
- barva RAL dle výběru

Celková cena sestavy

385.000,- Kč

Výše uvedené ceny jsou orientační a nezávazné. Pro návrh konkrétní ceny pro Vaše řešení nás neváhejte kontaktovat.

V ceně není uvedena doprava a montáž – kalkulace bude provedena dle množství boxů a přepravní vzdálenosti.

Naše společnost může provést i celkovou revitalizaci místa, osazení laviček, provedení zámkové dlažby, atd.

6.1. Ceny příplatkových položek

Úprava boxu pro připojení do elektrické sítě	15.000,- Kč
Druhý solární panel + druhá baterie	10.000,- Kč
Bezkontaktní platební terminál	15.000,- Kč
Kompresor	5.000,- Kč
Dobíjení mobilních telefonů – 2 x USB v 1 boxu	3.000,- Kč
Dobíjení elektrokol – 2 x USB + 230 V zásuvka v 1 boxu	4.000,- Kč

6.2. Ceny doplňkových povrchových úprav

antigrffiti ochrana

- samostatný box	10.000,- Kč
- sestava 2 boxů	14.000,- Kč
- sestava 3 boxů	18.000,- Kč
- sestava 4 boxů	22.000,- Kč
- sestava 5 boxů	26.000,- Kč



BIKE SAFE BOX



PVC fólie – samolepící fólie s laminací

- samostatný box	10.000,- Kč
- sestava 2 boxů	14.000,- Kč
- sestava 3 boxů	18.000,- Kč
- sestava 4 boxů	22.000,- Kč
- sestava 5 boxů	26.000,- Kč

Obložení dřevěnými hoblovanými prkny - 16 x 96 mm

- samostatný box	10.000,- Kč
- sestava 2 boxů	13.000,- Kč
- sestava 3 boxů	16.000,- Kč
- sestava 4 boxů	19.000,- Kč
- sestava 5 boxů	22.000,- Kč

Obložení dřevoplastem - 16 x 90 mm

- samostatný box	20.000,- Kč
- sestava 2 boxy	25.000,- Kč
- sestava 3 boxy	28.000,- Kč
- sestava 4 boxy	31.000,- Kč
- sestava 5 boxů	33.000,- Kč

7. Reference

Obchodní centrum Chodov – Praha

- obchodní centrum jako první v republice pořídilo naše boxy na kola. Řídící sestava v garážích je napojena na elektrickou síť a umožňuje cyklistům nabít elektrokola i své mobilní telefony. Venkovní sestava je na solární energii a rovněž umožňuje disponuje zásuvkami na 12 V.





BIKE SAFE BOX



Město Beroun

- jako první v České republice vytvořilo městskou síť cykloboxů Bike Safe Box.

V rámci veřejné zakázky jsme dodávali celkem 30 boxů na 5 veřejných míst ve městě a dalších 28 boxů do 3 základních škol a 2 středních škol.

Většina elektronických sestav je na solární napájení, pouze sestava v městském kempu je napájena ze sítě. Sestavy umožňují kromě platby mincemi platbu i bezkontaktními kartami.





BIKE SAFE BOX



Příbram

V rámci rekonstrukce přestupního termínu v Příbrami město pořídilo 2 sestavy o 4 boxech před vlakové nádraží a jednu sestavu 2+4+2 boxy před autobusové nádraží.



8. Závěr

Tento dokument má pouze informativní charakter a nelze z něj vyvozovat povinnost uzavřít smlouvu za výše uvedených podmínek.

Děkujeme za Váš zájem a těšíme se na vzájemnou spolupráci.

V Plzni, dne 23.2.2018

Vypracoval: Ing. Michal Čubr

BS Bike company s.r.o.

V Úhlu 36/5

321 00, Plzeň - Litice

IČ: 04078608 DIČ: CZ04078608

.....
BS Bike company s.r.o.