

## **Koncepce rozvoje cyklistiky ve Středočeském kraji na období 2017 – 2023**

- zpracována CDV, v.v.i, únor – srpen 2017
- podklady - 9 jednání v regionech, 2 v Praze, přes 200 účastníků, dotazník zaslán všem obcím, 150 dotazníků vráceno, podněty z 267 obcí a měst
- Schválena zastupitelstvem kraje 19. 9. 2017

## Vize v cyklistické dopravě pro rok 2023

- Cyklistická doprava je rovnocenným pilířem krajské dopravní politiky, spojeným s finanční podporou výstavby kvalitní a bezpečné cyklistické infrastruktury.
- Je zajištěna přímá dostupnost nejdůležitějších cílů v regionu systémem bezpečných propojení. Pro systém komunikací pro cyklisty je důležitá zejména bezpečnost cyklisty ale i ostatních účastníků silničního provozu.
- Je zajištěno bezpečné propojení sousedních sídelních celků:
  - Existuje souvislá síť bezpečných a přímých cyklostezek a dalších vhodných komunikací pro cyklisty, atraktivní parkovací zařízení pro cyklisty a další služby. Cyklistická síť bude souvislá, bezpečná a přímá.
  - Odbor dopravy na základě podnětů od obcí prověřuje, nakolik je možné a relevantní začlenit cyklistickou infrastrukturu do plánování dopravní infrastruktury (dopravní stavby, veřejný prostor ad.). Poznámka – jen v případě, pokud odbor dopravy dostane k posouzení příslušnou dokumentaci, což je doporučováno.
  - Funguje intermodalita propojením cyklistické a veřejné dopravy. U zastávek veřejné dopravy je dostatek stojanů a úschoven pro jízdní kola.

# Priorita 1 Cyklistická doprava jako nedílná součást dopravního systému zodpovědnost mají obce, města, **finanční podpora kraje na**

Garant:



výstavbu cyklostezek na Páteřních regionálních trasách



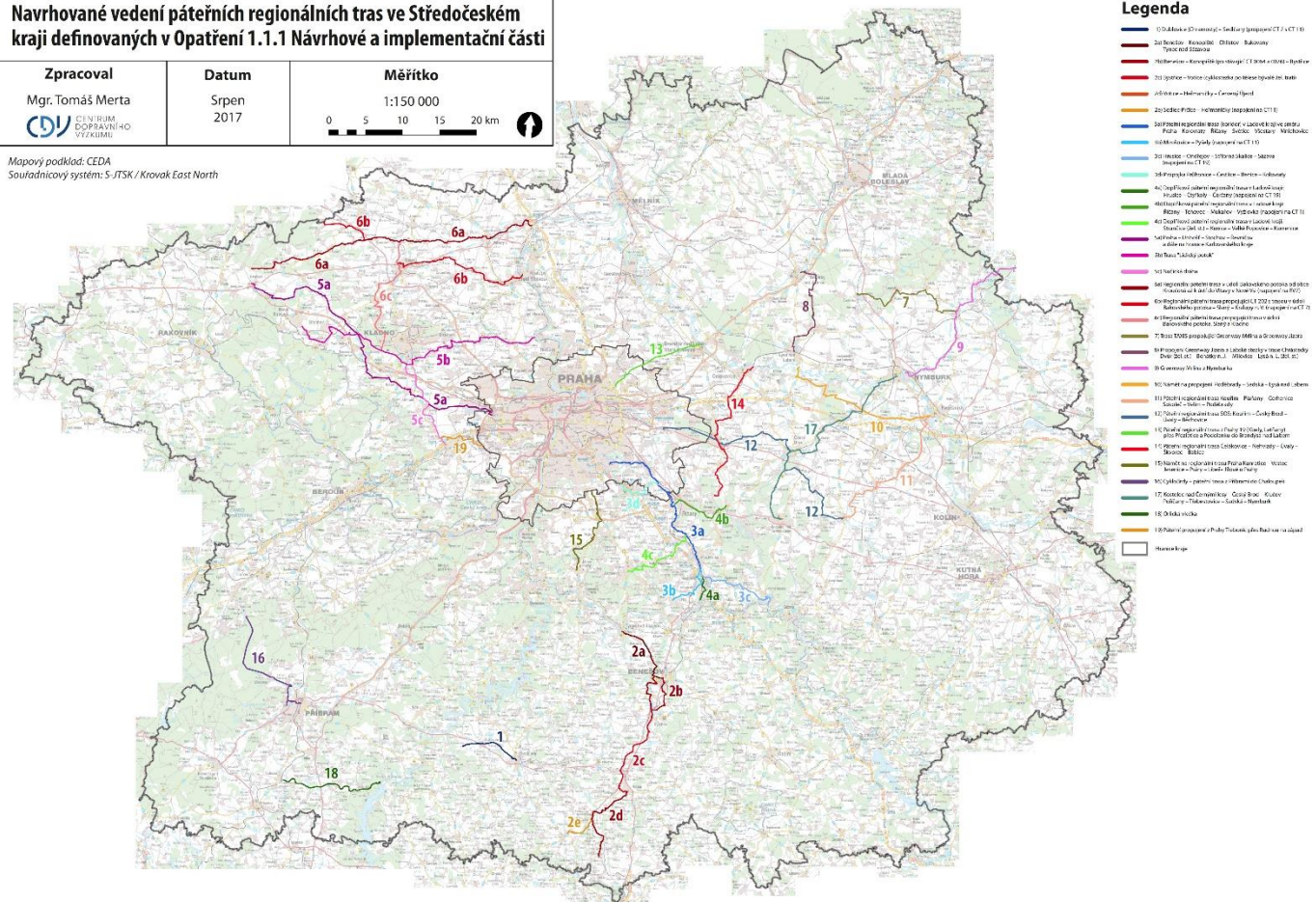
výstavbu u obcí menších než 2001 obyvatel

Odbor  
dopravy

## Navrhované vedení páteřních regionálních tras ve Středočeském kraji definovaných v Opatření 1.1.1 Návrhové a implementační části

Zpracoval	Datum	Měřítko
Mgr. Tomáš Merta  CDU ČESKÁ REPUBLIKA DOPRAVNÍ HO VÝZKUM	Srpen 2017	1:150 000 0 5 10 15 20 km

Mapový podklad: CEDA  
Soutřadnicový systém: S-JTSK / Krovak East North



# Priorita 1 Cyklistická doprava jako nedílná součást dopravního systému zodpovědnost mají obce, města, **kraj vytvoří podmínky pro**

Garant:

koncepční řešení cyklistické dopravy na krajských a státních dopravních stavbách

Odbor  
dopravy

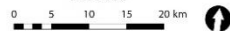
začlenění cyklistické dopravy do integrovaného dopravního systému

Příklady cykloopatření, kde je vyžadována součinnost obcí  
a Středočeského kraje (Kapitola 4.3.6 analytické části)

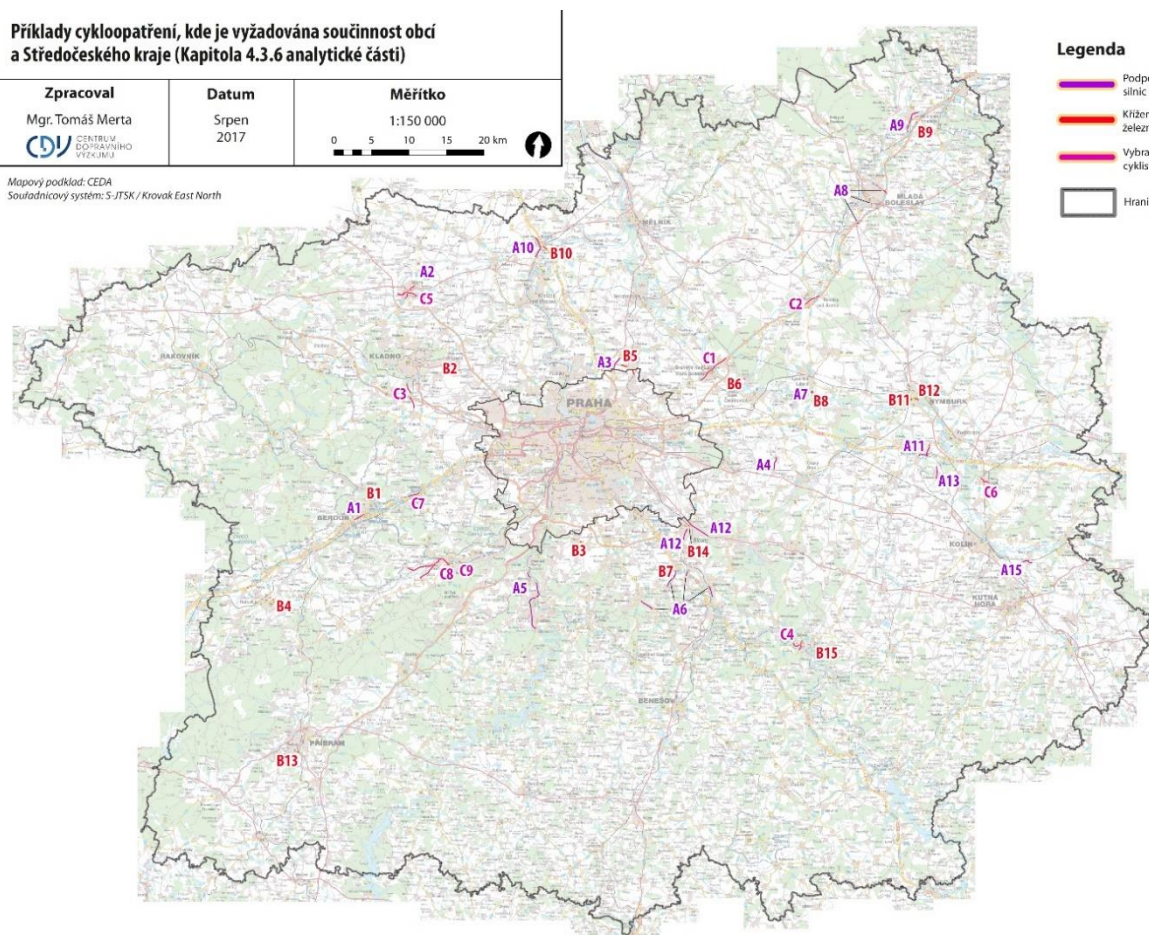
Zpracoval  
Mgr. Tomáš Merta  


Datum  
Srpen  
2017

Měřítko  
1:150 000



Mapový podklad: CEDA  
Soutadnicový systém: S-JTSK / Krovak East North



Legenda

-  Podpora cyklistické dopravy v koridoru silnic I., II., III. třídy (spolupráce s RSD)
-  Křížení s páteřními komunikacemi, železničními koridory a vodními toky
-  Vybrané pozádvky na zřízení cyklistických pruhů
-  Hranice kraje

# Priorita 2 - Cykloturistika a terénní cyklista jako nedílná součást rekreace a cestovního ruchu

Garant:

Odbor  
dopravy

Realizace páteřních dálkových tras na území kraje  
(projektování, výstavba, značení)

Dálkové cyklotrasy a prioritní úseky ve Středočeském kraji  
navržené v Příloze č. 1 Návrhové a implementační části

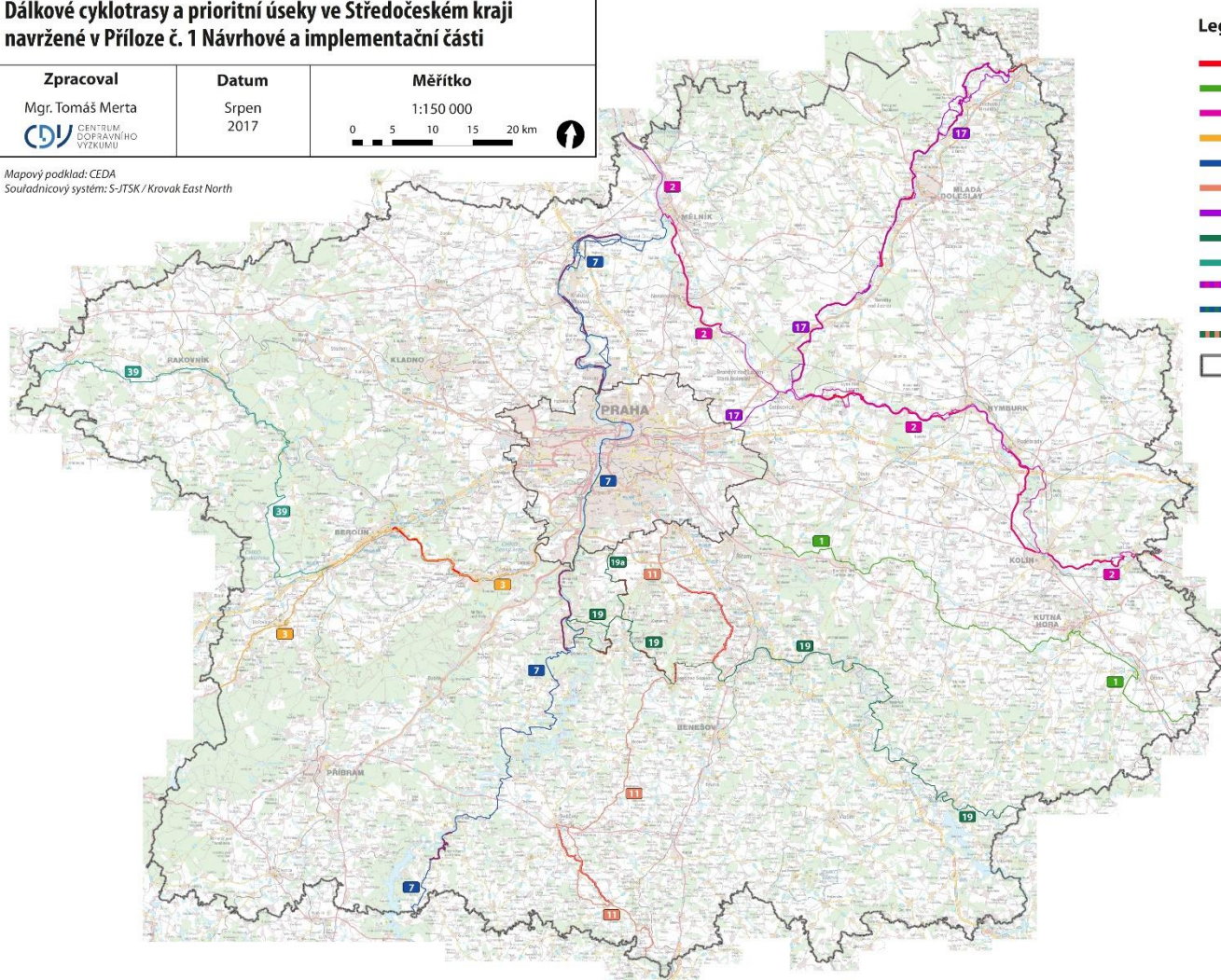
Zpracoval	Datum	Měřítko
Mgr. Tomáš Merta CENTRUM DOPRAVNÍHO VÝZKUMU	Srpen 2017	1:150 000

0 5 10 15 20 km



Mapový podklad: CEDA

Souřadnicový systém: S-JTSK / Krovak East North



## Legenda

- Prioritní úseky na dálkových cyklotrasách
- CT 1
- CT 2 (Labská stezka)
- CT 3
- CT 7 (Vltavská stezka)
- CT 11 (Greenways Praha-Vídeň)
- CT 17 (Greenway Jizera)
- CT 19 (Posázavská trasa)
- CT 39
- CT 2 a CT 17
- CT 7 a CT 19
- CT 19 a CT 11
- Hranice kraje

# Priorita 2 - Cykloturistika a terénní cyklista jako nedílná součást rekreace a cestovního ruchu

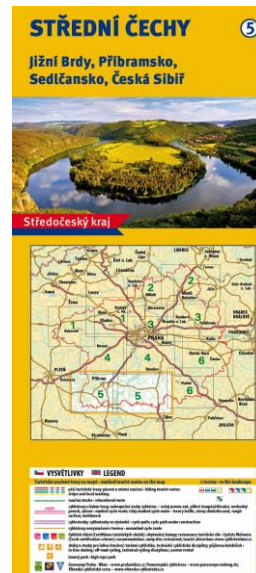
Zajištění komplexní marketingové prezentace rekreační cyklistiky

garant



Středočeská centrála  
cestovního ruchu

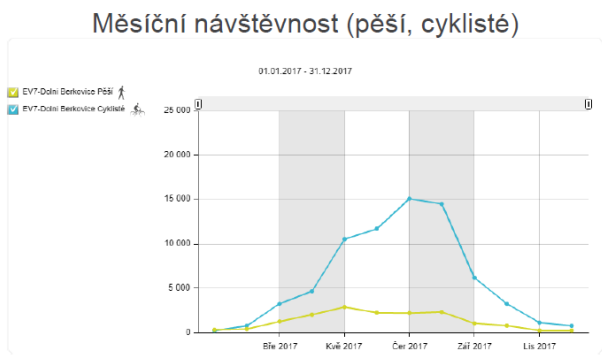
- prezentace nabídky kraje na turistickém portále kraje
- podpora tvorby konkrétních cykloturistických balíčků
- cykloprodukty dálkového typu
- cykloprodukty terénní cyklistiky



## Koordinace aktivit cyklistické dopravy a cykloturistiky

Garant: - výzkumy, monitoring (sčítače)

Odbor  
dopravy



Měsíční návštěvnost (pěší, cyklisté)

Měsíc	Celkem	Pěší	Cyklisté
Leden	545	321	224
Únor	1 162	400	762
Březen	4 501	1 245	3 256
Duben	6 679	2 030	4 649
Květen	13 428	2 886	10 542
Červen	13 956	2 254	11 702
Červenec	17 310	2 210	15 100
Srpen	16 846	2 336	14 510
Září	7 253	1 061	6 192
Říjen	4 056	790	3 266
Listopad	1 371	238	1 133
Prosinec	1 014	238	776

- aktualizace plánů a reálného stavu cyklistické infrastruktury v GIS
- realizace poradenství a propagace
- realizace vzdělávacích, komunikačních a osvětových témat