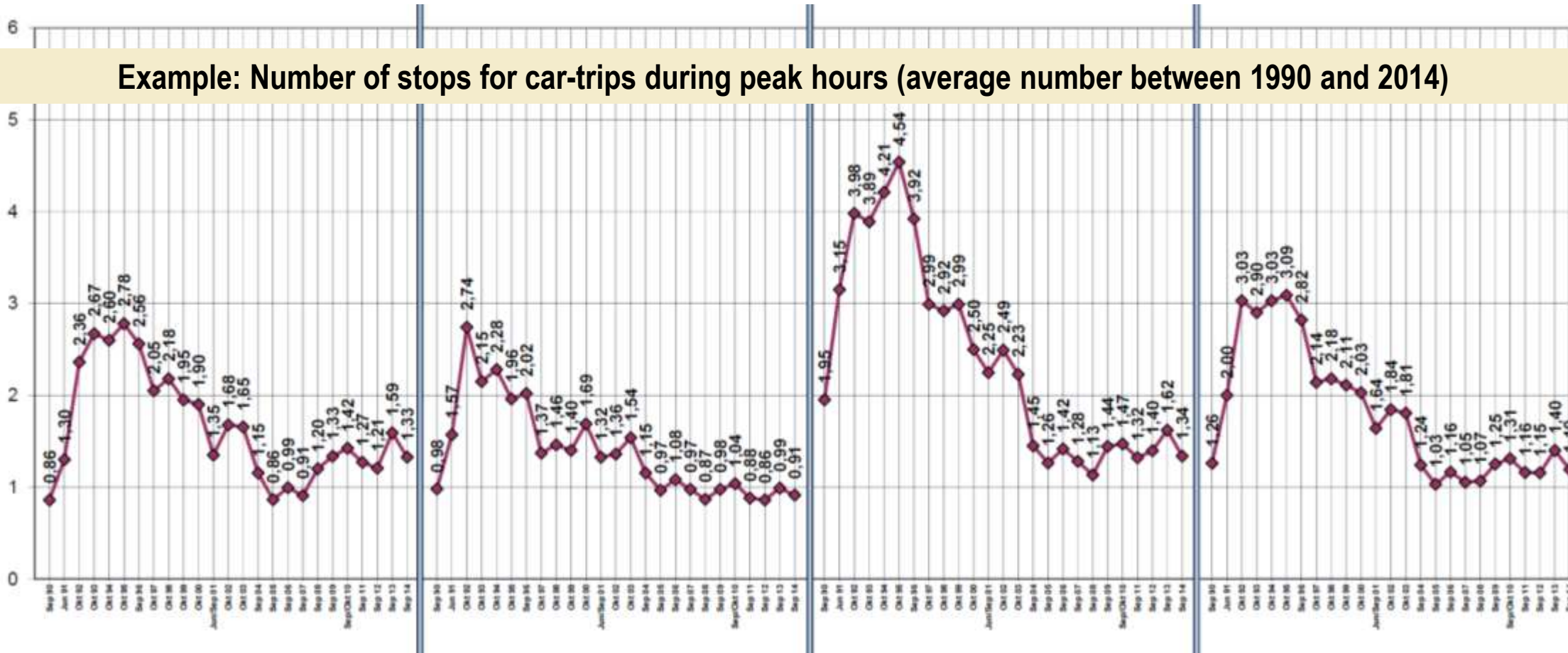


Strategic analysing instruments for SUMP

- Long-term monitoring of traffic quality (travel-time, number of stops) for car-traffic and public transport

Example: Number of stops for car-trips during peak hours (average number between 1990 and 2014)



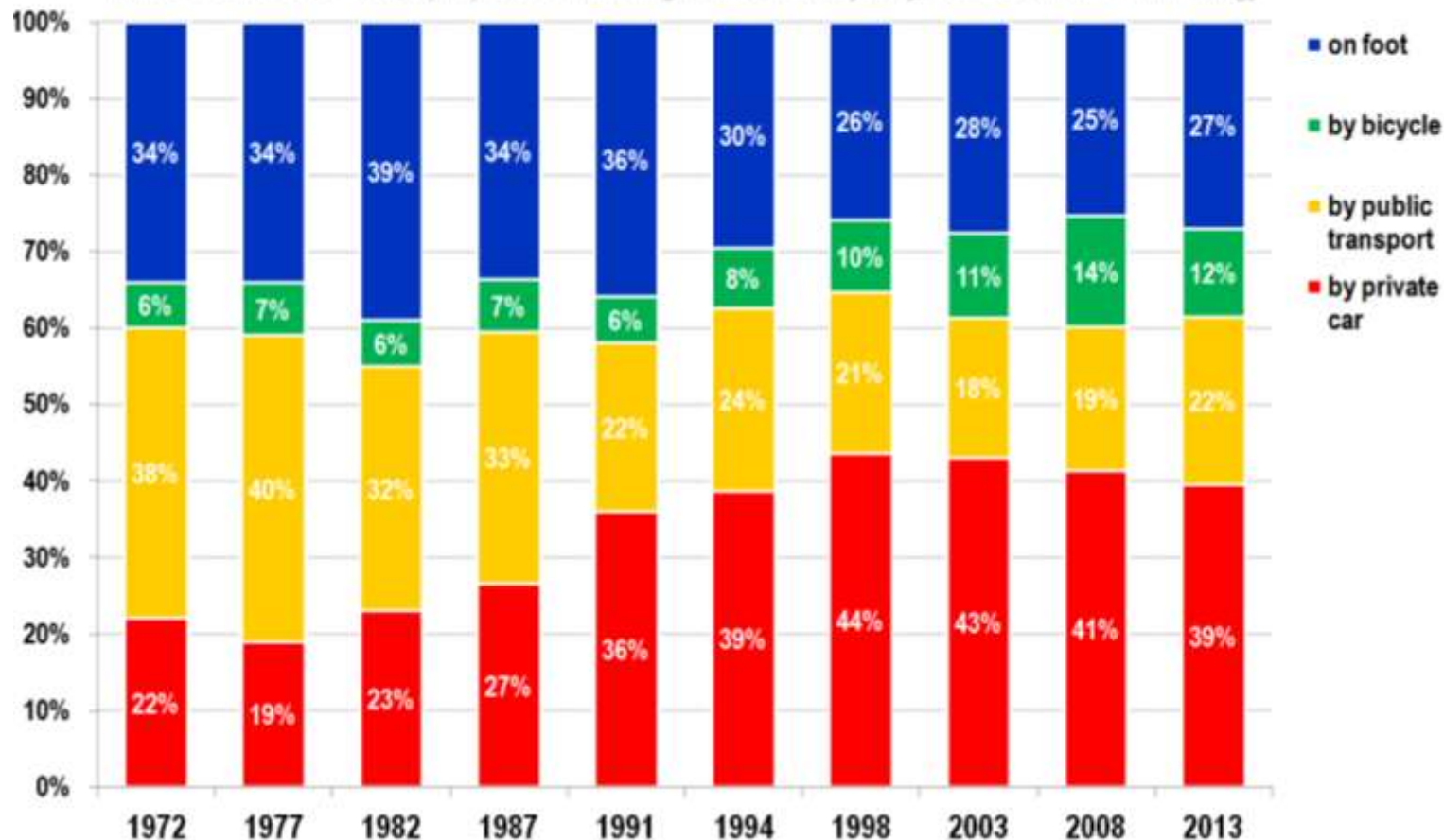
© Urban Planning Office Dresden

Strategic analysing instruments for SUMP

- Long-term household-survey about individual traffic behaviour for calibrating the Dresden multi-modal traffic demand model

Modal split according to daily mobility rate

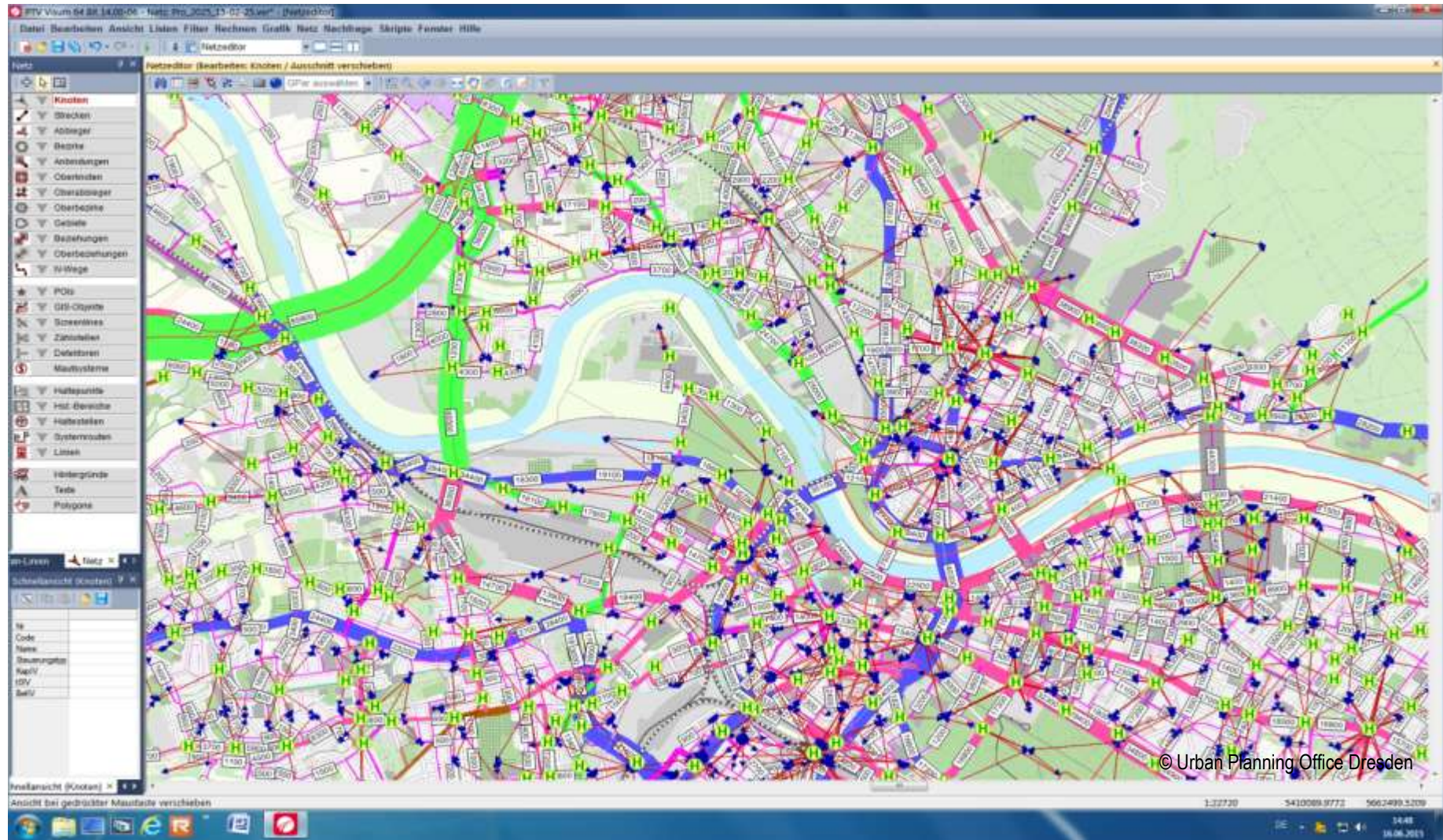
From "SrV"-series 1972- 2013, trips up to 100 km traveling distance, weekdays only, 2003/2008 modified methodology



© Urban Planning Office Dresden

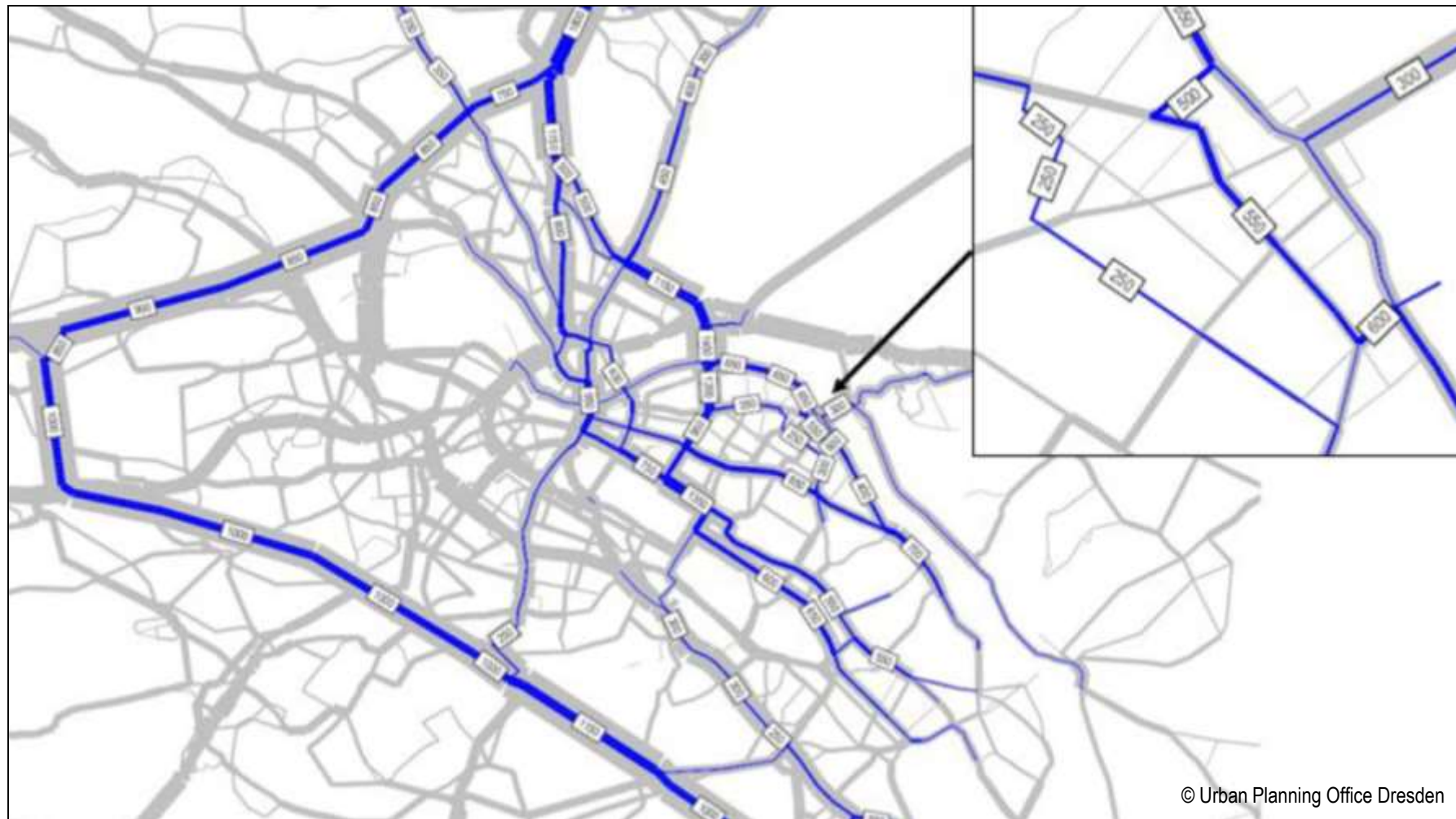
Strategic analysing instruments for SUMP

- Multi-modal traffic demand modelling and projections with VISUM



Strategic analysing instruments for SUMP

- Traffic impact studies (routing, capacities, modal shift)



Strategic analysing instruments for SUMP

- All-modes real-time simulation for local „hot spots“ (e.g. bridges)



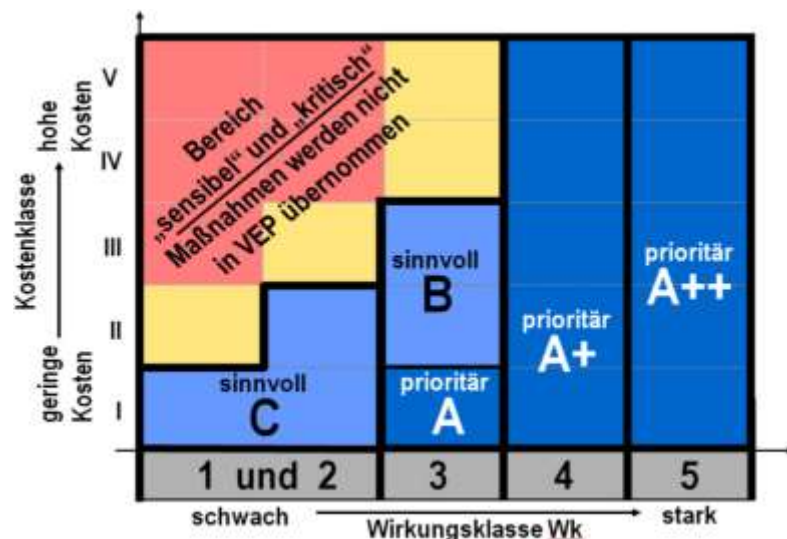
© IVAS/EIBS Dresden

Subjects of the Dresden SUMP



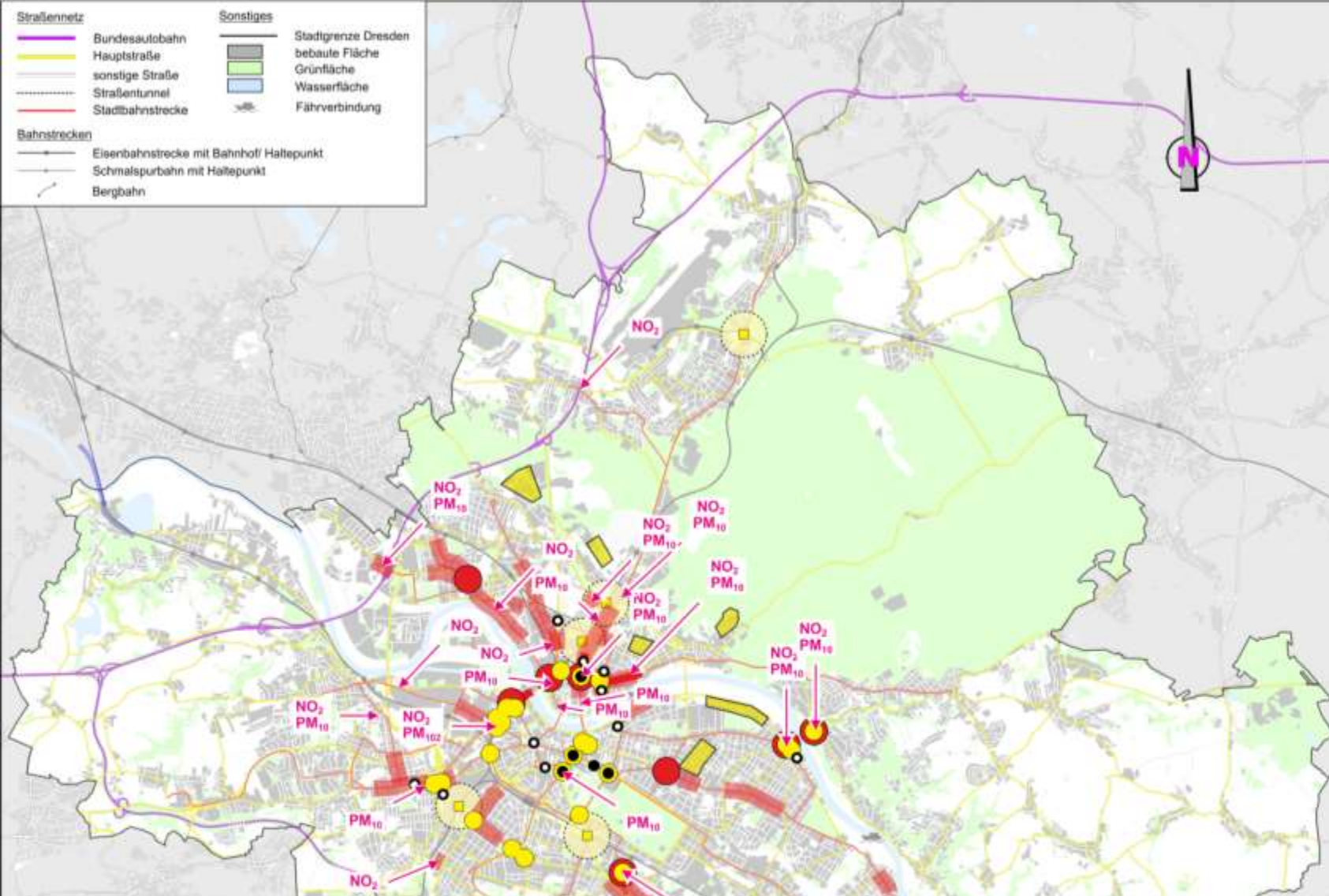
Subjects of the Dresden SUMP – selection of suitable measures

- 45 objectives by City Council
- Synopsis to 12 assessment criterias with costs and benefits
- Balanced and suitable selection prior to the objectives
- Evaluation by 4 independent experts
- Result: 5 categories (A++ to C)
- **Ranking for importance and priority of 142 different measures**



© Urban Planning Office Dresden

Main deficits analysis (accidents, accessibility, air pollution)



- weitere Unfallschwerpunkte ÖPNV
 - Defizite in der Verkehrsqualität Kfz-Verkehr und Konflikte Kfz/ ÖPNV sowie ÖPNV-Behinderung**
 - Strecken mit Behinderungen Kfz/ ÖPNV
 - überlastete Knotenpunkte mit deutlichen Rückstauererscheinungen Kfz-Verkehr
 - überlastete Knotenpunkte mit deutlichen Reisezeitverlusten im ÖPNV (QSV F)
 - Erschließungsdefizite ÖPNV**
 - Stadtgebiete mit nicht ausreichender ÖPNV-Erschließung
 - ungenutzte Einzugsbereiche der S-Bahn (potenzielle S-Bahn-Halte)
 - Lauteste Straßen Dresdens (Lärmkartierung 2009)**
 - Straßen mit Lärm-Betroffenheitsindex >4
 - Grenzwertüberschreitung Stickstoffoxide NO₂ und Partikelemission PM₁₀ nach Luftreinhalteplan**
 - von Überschreitung betroffene Bereiche
- * Darstellung nur bzgl. MIV, ÖPNV, Verkehrssicherheit und Umweltkonflikten
weitere Defizite, methodische Erläuterungen und Quellen:
siehe Kapitel 2.2.2 im Textteil

Abbildung 3

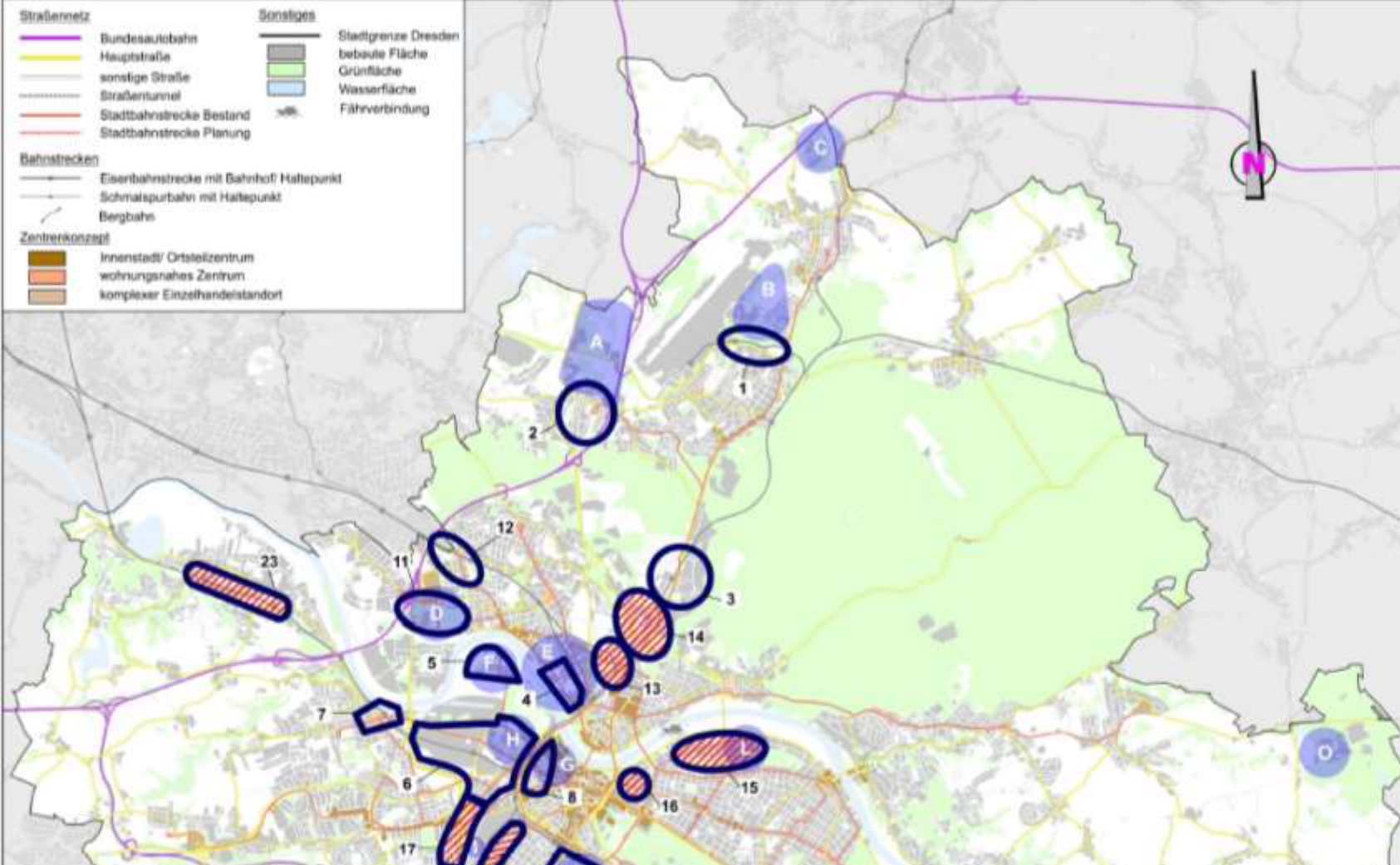
ivv Ingenieurgruppe IVV GmbH & Co. KG
Oppenhoffallee 171
52066 Aachen

**Ingenieurbüro für
Verkehrsanlagen und -systeme**
Mobilität - Umwelt - Verkehr



Photo: Urban Planning Office Dresden/ Frank Fiedler

Definition of areas for transport-optimized urban development



A Aktuelle Schwerpunkte der Stadtentwicklung

- A Erweiterung GE Airportpark Dresden
- B Erweiterung GE Grenzstraße
- C Erweiterung GE Promnitzberg
- D Stadterweiterung Kaditz
- E Masterplangebiet Leipziger Vorstadt/ Neustädter Hafen
- F Ostragehege
- G Westliche Innenstadt/ Postplatz
- H Friedrichstadt
- I Erweiterung GE Fabrikstraße
- J Technologiecampus TU Nöthnitzer Straße
- K Nürnberger Platz/ HTW Strehlener Straße
- L Johannisbad/ MPI Uniklinik
- M Etablierung Wissenschaftsstandort Dresden-Ost
- N Erweiterung GE Sportitz/ Nieseseditz
- O Erweiterung GE Rossendorf

Gunsbereiche der Verkehrsentwicklung an bestehenden Schienenachsen (Bestand)

1. Grenzstraße
2. Hellerau
3. Industriegebiete
4. Leipziger Straße zw. Alexander-Puschkin-Platz und Antonstraße
5. Ostragehege
6. Friedrichstadt zwischen Magdeburger Straße und Flügelweg und Freiburger Straße
7. Werthner Straße, geplante Umgestaltung Dresden-Cotta
8. Wildstruffer Vorstadt
9. Nürnberger Platz bis Strehlener Straße/ HTW entlang S-Bahn zwischen HP Strehlen und HP Zschewitz
11. Stadterweiterungsgebiet Kaditz-Mickten
12. Trachau/ Leipziger Straße/ Industriestraße

Gunsbereiche der Verkehrsentwicklung an geplanten Stadtbahntrassen und S-Bahn-Hallen

13. Reichshofplatz (S-Bahn-Hall)
14. Albertstadt/ Stauferbergallee (S-Bahn-Hall)
15. Pflanzhauer Straße/ Uniklinikum/ MPI (Stadtbahnhausbau)
16. Pirnaische Vorstadt/ Strehlener Straße (Stadtbahnhausbau)
17. Fabrikstraße/ Hofmühlenstraße (Stadtbahnhausbau)
18. Hahnbergstraße/ Chemnitzter Straße (Stadtbahnhausbau)
19. Altplauen/ HP Plauen (Stadtbahnhausbau)
20. Nöthnitzer Straße/ TU (Stadtbahnhausbau)
21. Caspar-David-Friedrich-Straße (Stadtbahnhausbau)
22. Strehlener Torgartenstraße/ Gunter Weg (Stadtbahnhausbau)
23. Cosselbau/ Stetzsch (Taktverdichtung Bahn linkselbisch)




*weitere Informationen siehe Textteil, Kapitel 5.4.1

Abbildung 21





Improved Public Transport Network

Externe Maßnahmen (Bahn/ VVO) und
Maßnahmen mit Stadtratsbeschluss im ÖPNV
(geltende Beschlüsse ab 2003)

-  Verbesserung der Erschließungswirkung durch neue S-Bahn- und Zug-Haltepunkte (R=600m)
-  Angebotsverdichtung S-Bahn und Zug
-  neues Angebot Stadtbahn

weitere Maßnahmen des VEP

-  verbesserte Erschließungswirkung neuer S-Bahn- und Zug-Haltepunkte (R=600m)
-  Angebotsverdichtung S-Bahn und Zug
-  neues Angebot Stadtbahn
-  neues Angebot Stadtbahn (dortzeit nur als Korridor darstellbar)

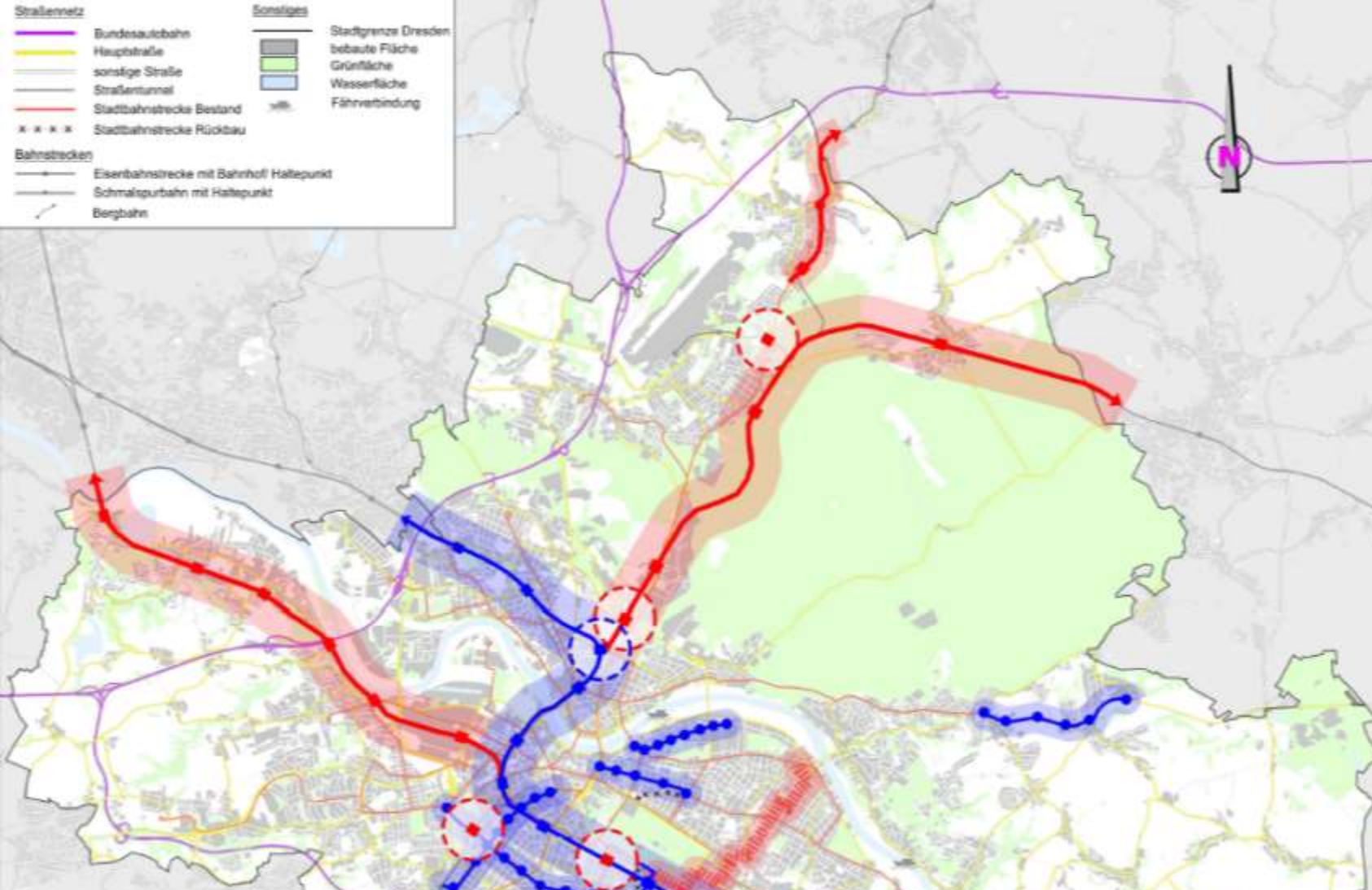
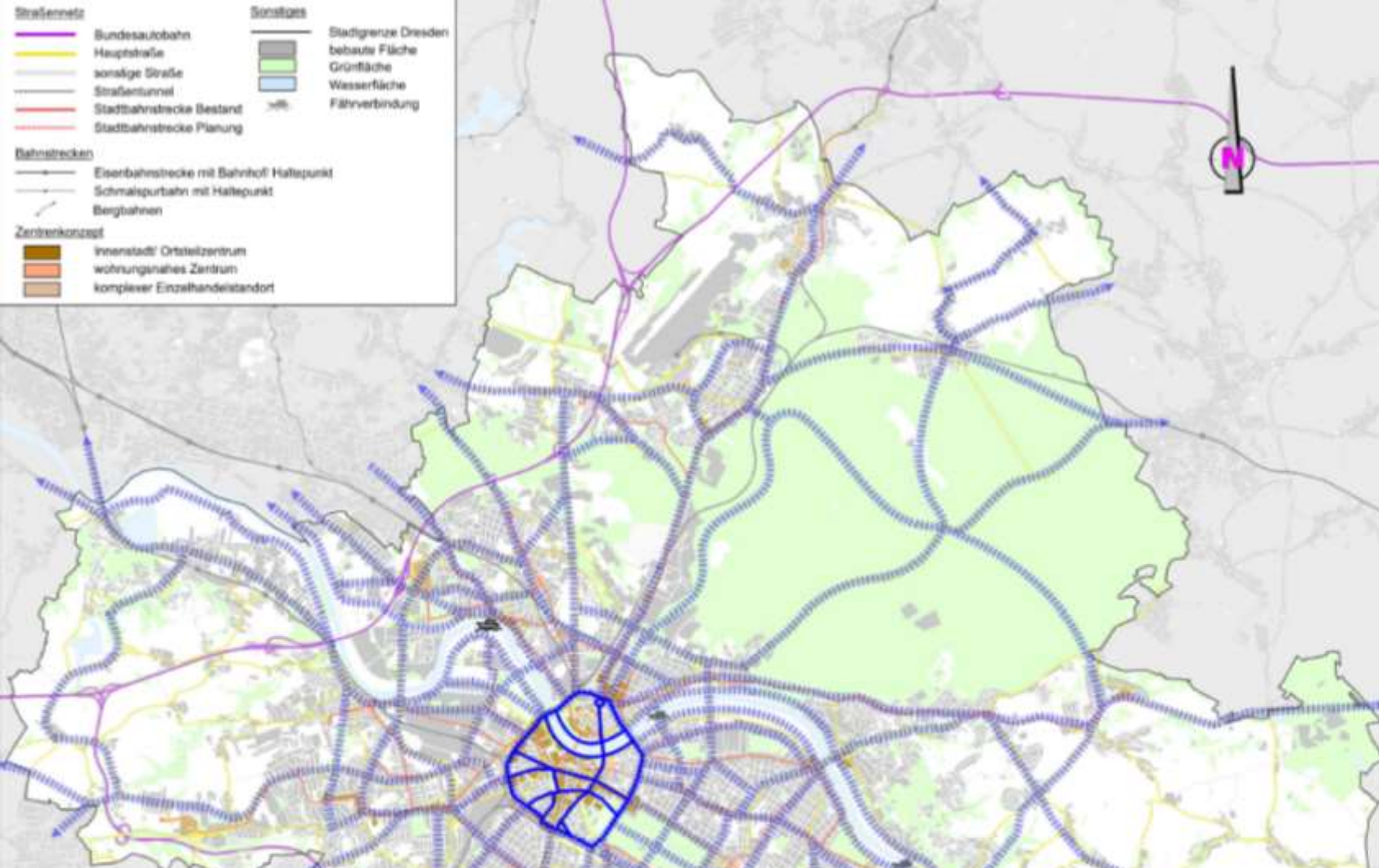


Photo: Dresden Transport Authority (DVB AG)

Abbildung 12



Future Bicycle Network



- Radrouten im 26er Ring nach Radverkehrskonzept Innenstadt (ohne „Augustusroute“)
- zusätzliche Fährverbindung Ostragehege

Grundlage: Verkehrskonzept 2003 und Radverkehrskonzept Innenstadt 2007

Nach Vorliegen des Radverkehrskonzeptes erfolgt eine entsprechende Anpassung dieser Abbildung.

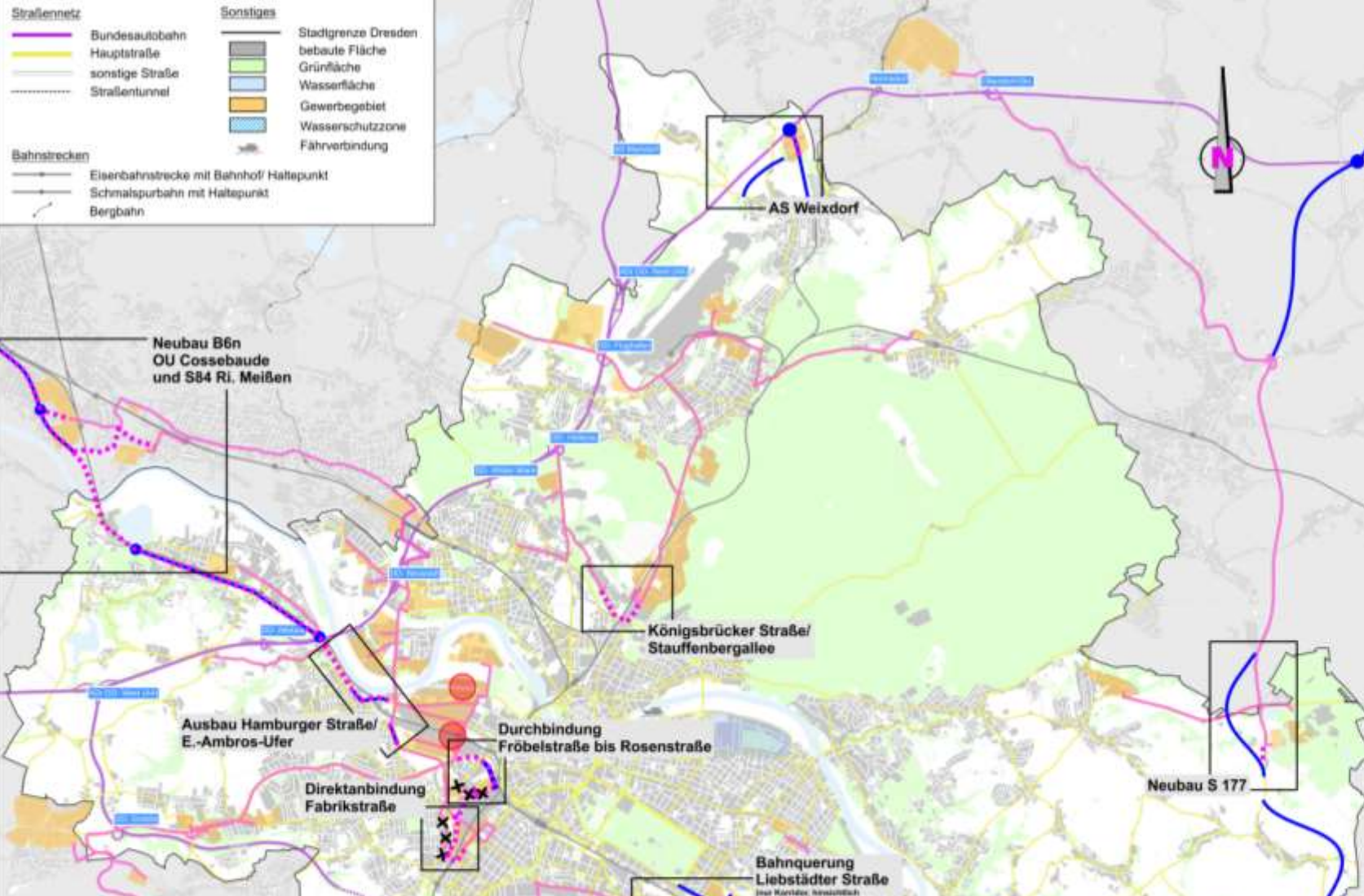
Abbildung 16

ivw Ingenieurgruppe IVV GmbH & Co. KG
 Oppenhofallee 171
 52066 Aachen

Ingenieurbüro für
 Verkehrsanlagen und -systeme
 Mobilität - Umwelt - Verkehr



Improvements for Freight Transport Network/ Cargo-Tram



- Lkw-Vorrangnetz Bestand
- ⋯ Erweiterung Lkw-Vorrangnetz
- x x x** Rücknahme Lkw-Vorrangnetz nach Umsetzung der entsprechenden Maßnahme
- neue Netzelemente im Straßennetz mit potenzieller Eignung für Lkw-Verkehr
- Erhalt intermodaler Schnittstellen Güterverkehr

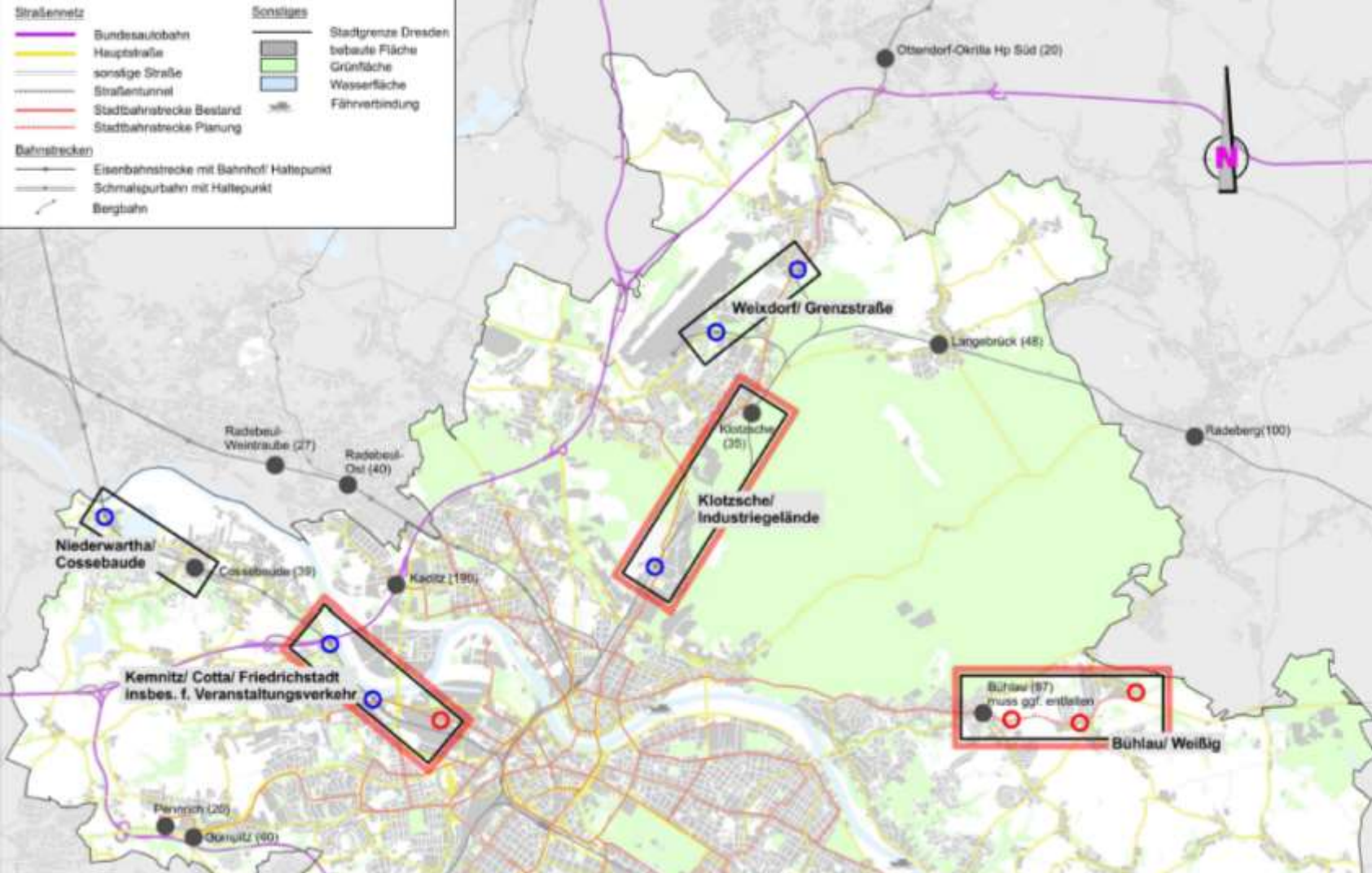
*mit Lkw-Vorrangnetz und ortskonkret darstellbare Maßnahmen, weitere Maßnahmen siehe Textteil, Kapitel 6.5

Abbildung 10



Photo: Urban Planning Office Dresden/ Frank Fiedler

Multi-modal Accessibility (Bike+Ride, Park+Ride)



- potenzieller Standort an Stadtbahn
- hohe Priorität Untersuchungsbereiche für neue und erweiternde P+R Plätze im Zuge des Integrierten Besucherverkehrs- und Pendlerkonzepts
- Untersuchungsbereiche für neue und erweiternde P+R Plätze im Zuge des Integrierten Besucherverkehrs- und Pendlerkonzepts

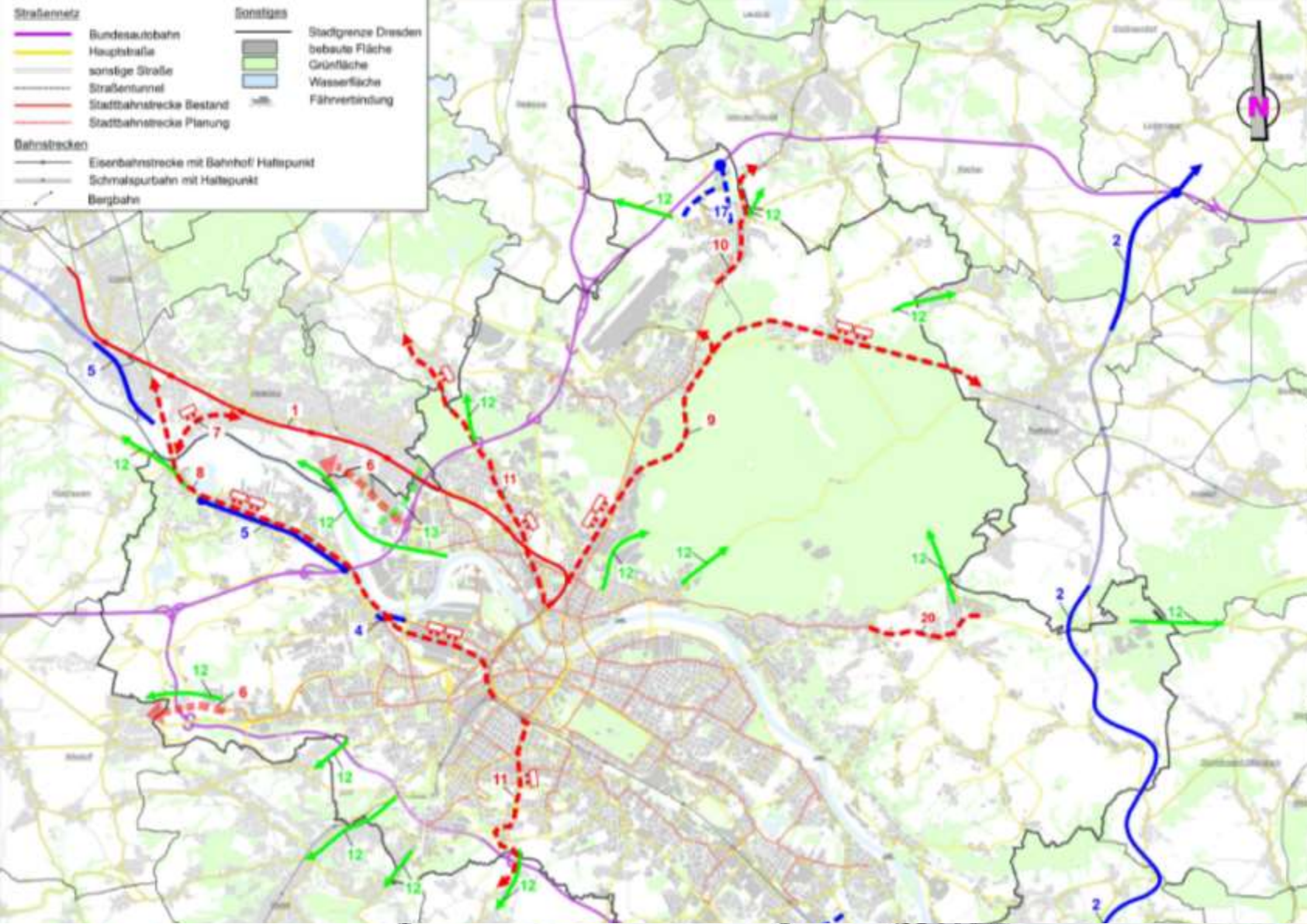
* weitere Informationen siehe Textteil, Kapitel 6.6.7

Abbildung 14




Photo: Urban-Planning Office Dresden/ Frank Fiedler





Improving the Regional Transport Network






Maßnahmenansätze Straße

-  Straßenmaßnahme in Umsetzung bzw. durch Bund/ Freistaat bis 2025 geplant
-  Straßenmaßnahme im VEP
-  Flächenfreihaltung Straße

Maßnahmenansätze ÖPNV

-  ÖPNV Maßnahme in Umsetzung
-  ÖPNV Maßnahme im VEP
-  Flächenfreihaltung ÖPNV
-  Verbesserung Busanbindung und Angebot
-  Verbesserung Zugangebot

Maßnahmenansätze Radverkehr

-  Radverbindungen
-  Flächenfreihaltung Güterbahn Übigau
-  Ausbau regionaler Radanbindungen

* weitere Informationen siehe Textteil, Kapitel 6.9.7

Abbildung 24



Photo: Urban Planning Office Dresden/ Frank Fiedler

Subjects of the Dresden SUMP - examples

- Improving intermodal mobility management
- Electric powered mobility (bike and car)
- Establishing carsharing and „intermodal mobility stations“



photo: Frank Fiedler

Subjects of the Dresden SUMP – selection of suitable measures

- Monitoring of implementation SUMP in 2016/2017 (every 3 years)
- Evaluation of all measures
- Possibly changing of priorities due to funding situation, urban development and ecologic demands (air pollution)
- Update of SUMP at the end of 2017
- Report to city council